



4 ZIMMER WOHNUNG UND MEHR, 1220 WIEN

Traumhafter Ausblick aus modernem Hochhaus-Apartment (geeignet auch für Familien)

Objektnummer: YQJM1

[Online ansehen und mieten](#)

Dieses wunderschöne und modern möblierte Apartment liegt im 22. Stock eines Hochhauses mit 2 Balkonen. Vom Apartment hat man einen wunderschönen Blick auf die Donau und das Zentrum von Wien.

Zeitraum	09.12.2025 - 09.01.2026
Personenanzahl	2
Gesamtbetrag inkl. Ust.	€ 4.044,00
Kaution	€ 3.000,00



Wohnfläche

145m²



Maximalbelegung

6 Personen



Gesamte Unterkunft [?]

2 Private Badezimmer 4 getrennte Schlafzimmer



22. Stockwerk

Lift vorhanden



Check-in

10:00 - 00:00 Uhr



Check-out

07:00 - 15:00 Uhr

Schlafmöglichkeiten

Schlafzimmer 1



1x Doppelbett (1,80 m x 2 m)

Schlafzimmer 2



1x Doppelbett (1,60 m x 2 m)

Schlafzimmer 3



1x Etagenbett

Schlafzimmer 4



1x Sofabett (2 Personen)

Beschreibung zur Unterkunft

Es handelt sich dabei um unsere ehemalige Familienwohnung. Sie besteht aus einem geräumigen Wohn- Küchenbereich mit Kücheninsel, 2 getrennte Bäder, 2 separate Toiletten (1 x mit Bidet und 1 x mit Bidetbrause).

Die Wohnung ist sehr hell, sonnig und hat einen grandiosen Blick auf die Donau und die Stadt Wien.

Das Gebäude verfügt über ein eigenes Gym, eine Sauna und eine Garage. Es gibt ein Front-Desk, das 24/7, 365 Tage im Jahr besetzt ist.

Die U-Bahn Linie U1, die Donauinsel, die UNO-City und Webster Universität sind in Gehweite. Bis zur U-Bahn Station "Stephansplatz" sind es 5 Stationen (Direktverbindung).

Supermärkte, Apotheken sowie das Shopping Center "Westfield Donauzentrum" sind nah gelegen.

Ausstattung & Merkmale



Grundausstattung

- Loggia
- TV
- Privater Trockner
- Handtücher
- Garage
- Staubsauger
- Internet/Wlan
- Private Waschmaschine
- Bettwäsche
- private Toilette
- Klimaanlage
- Haartrockner



Wellness

- Sauna



Erstversorgung

- Toilettenpapier



Küche

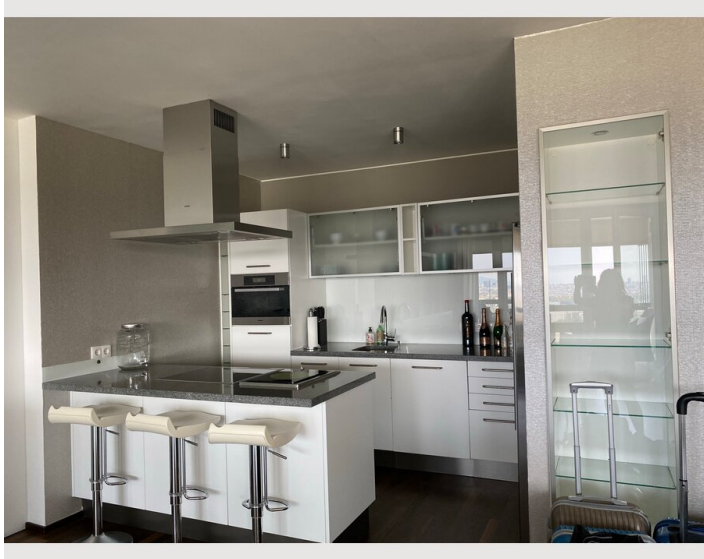
- Eigene Küche
- Gläser/Geschirr
- Geschirrspüler
- Kochutensilien
- Espressomaschine
- Dampfgarer

Informationen

- Für Kinder geeignet
- Haustiere auf Anfrage
- Schreibtisch/Arbeitsplatz
- Fahrradraum kostenlos

Bildergalerie





Infrastruktur

🕒 5 Stationen direkt mit U-Bahnlinie U1

🏠 In unmittelbarer Nähe.

🚶 Vienna Airport Lines Haltestelle in 3 Minuten entfernt

Das Hochhaus Neue Donau befindet sich in einem Bereich von Wien, der sich in den letzten Jahren zu einem bedeutenden Wohn- und Geschäftsviertel entwickelt hat. Die Wagramer Straße 4, in der das Hochhaus liegt, ist ein lebendiger Teil des 22. Bezirks, Donaustadt.

Die Infrastruktur in der Nähe des Hochhauses ist sehr gut ausgebaut. Hier findest du eine Vielzahl von Annehmlichkeiten und Dienstleistungen für den täglichen Bedarf sowie für Freizeitaktivitäten. Dazu gehören:

Einkaufsmöglichkeiten: Es gibt verschiedene Supermärkte und Lebensmittelgeschäfte in unmittelbarer Nähe, in denen man Lebensmittel und andere Haushaltsartikel kaufen kann.

Gastronomie: Zahlreiche Restaurants, Cafés und Bars bieten eine breite Palette an kulinarischen Genüssen. Von lokalen österreichischen Gerichten bis hin zu internationaler Küche ist für jeden Geschmack etwas dabei.

Öffentliche Verkehrsmittel: Die Lage des Hochhauses Neue Donau ist verkehrstechnisch sehr gut angebunden. Die U-Bahn-Station U1 Kagraner Platz ist nur wenige Gehminuten entfernt, von wo aus man schnell und bequem in die Innenstadt gelangt. Außerdem gibt es Buslinien und Straßenbahnen, die das Viertel bedienen.

Bildungseinrichtungen: In der Umgebung gibt es verschiedene Schulen und Bildungseinrichtungen, darunter Grundschulen, weiterführende Schulen und Kindergärten.

Ärzte und Gesundheitszentren: Mehrere Arztpraxen, Apotheken und Gesundheitszentren befinden sich in der Nähe, um die medizinische Versorgung der Bewohner zu gewährleisten.

Freizeitmöglichkeiten: Der nahegelegene Donaupark bietet eine grüne Oase zum Entspannen und Erholen. Hier kann man spazieren gehen, joggen oder einfach nur die Natur genießen. Außerdem gibt es Sporteinrichtungen wie Tennisplätze und Fitnessstudios in der Umgebung.

Insgesamt bietet die Infrastruktur rund um das Hochhaus Neue Donau eine hohe Lebensqualität und macht es zu einem attraktiven Wohn- und Arbeitsort in Wien.

Lage

