



STUDIO APARTMENT, 1090 WIEN

Traumlage Servitenviertel * U4* charmantes Altbauapartment

Objektnummer: QIMQ1

[Online ansehen und mieten](#)

Die Wohnung liegt im Servitenviertel - eine der schönsten Gegenden von Wien. Sehr gute Lokale, Geschäfte, Freizeitmöglichkeiten in der nächsten Umgebung. Fussgängerzone ist 2 Minuten entfernt

Zeitraum	09.12.2025 - 09.01.2026
Personenanzahl	2
Gesamtbetrag inkl. Ust.	€ 1.740,62
Kaution	€ 1.300,00



Wohnfläche

35m²



Maximalbelegung

2 Personen



Gesamte Unterkunft [?]

1 Privates Badezimmer 1 Wohn-Schlafzimmer



3. Stockwerk



Check-in

09:00 - 22:00 Uhr



Check-out

09:00 - 22:00 Uhr

Schlafmöglichkeiten

Wohnen und Schlafen



1x Doppelbett (1,60 m x 2 m)

Beschreibung zur Unterkunft

Die Wohnung befindet sich im dritten Stock eines klassischen Gebäudes ohne Aufzug. Sie können entweder im Hochbett auf einer Galerie schlafen, oder in einer bequemen Schlafcouch im Wohnzimmer. Es gibt eine kleine Küche, in der Sie Ihre Mahlzeiten zubereiten können. Koch- und Essgeschirr sind vorhanden. Ein extra kleines Zimmer bietet Platz für den Kleiderschrank. Die Toilette und die Dusche sind in einem recht geräumigen Zimmer zusammen. Die private Waschmaschine befindet sich in einem eigenem Raum vor der Wohnungseingangstüre

Ausstattung & Merkmale



Grundausstattung

- Internet/Wlan
- Bettwäsche
- private Toilette
- Bügeleisen & Bügelbrett
- Haartrockner
- Private Waschmaschine
- Handtücher
- Staubsauger
- Reinigungsutensilien



Erstversorgung

- Toilettenpapier
- Seife



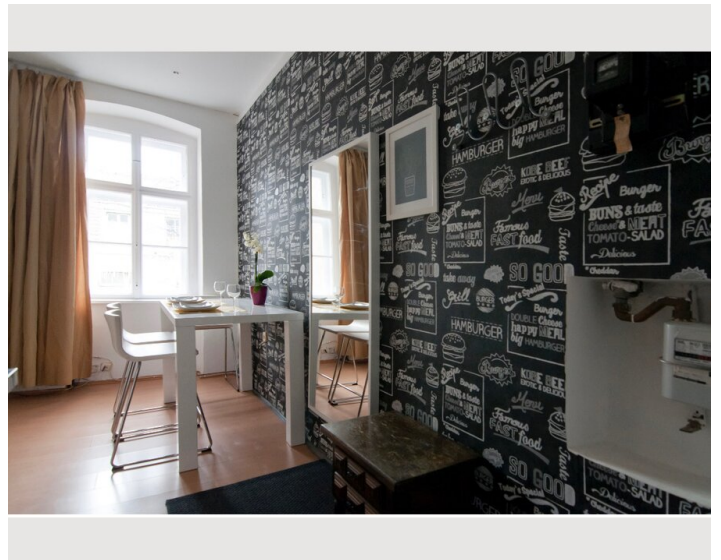
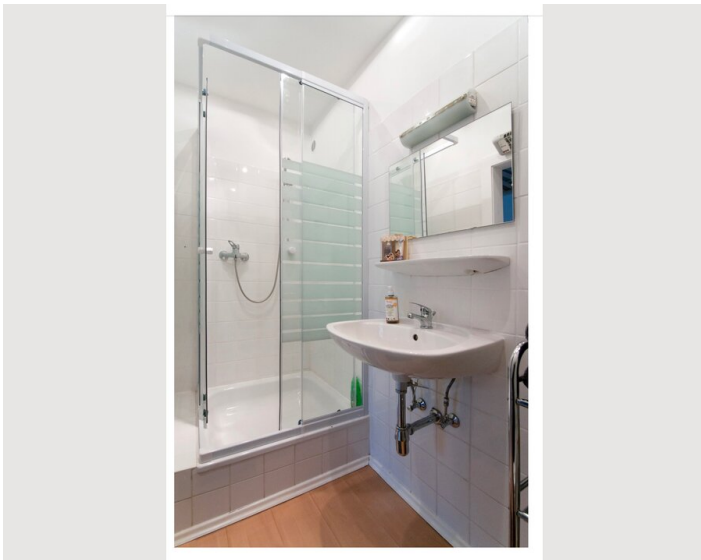
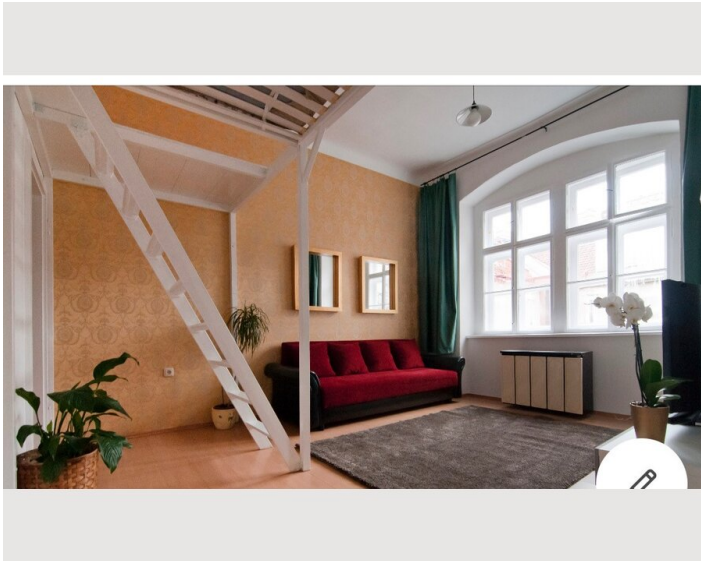
Küche

- Eigene Küche
- Gläser/Geschirr
- Kochutensilien

Informationen

- Rauchen verboten
- Regelmäßige Reinigung kostenpflichtig
- Haustiere auf Anfrage

Bildergalerie






Infrastruktur

 3 Minuten entfernt

 10 Minuten bis Zentrum

 UBahn ist 3 Minuten entfernt

Das charmante Grätzl rund um die Servitenkirche mit den kleinen, verkehrsberuhigten Straßen befindet sich nur 10 Gehminuten vom 1. Bezirk, der sogenannten „Inneren Stadt“, entfernt. Gleich ums Eck liegt die grüne Naherholungszone Roßauer Lände – mit direktem U-Bahn-Anschluss (U4). Ums andere Eck gelangt man mit der Straßenbahn in wenigen Minuten direkt zur Ringstraße.

Das Bild des Servitenviertels im 9. Bezirk wird vor allem durch zeitlos elegante Biedermeier-, Gründerzeit- und Jugendstilhäuser aus dem 19. und 20. Jahrhundert geprägt, die sich mit Parks, Alleen und Grünflächen abwechseln.

Die großen Straßenzüge Porzellangasse und Liechtensteinstraße genauso wie die kleinere Servitengasse und die Berggasse locken mit einem vielfältigen Shoppingangebot und einer hohen Lokaldichte. Theater wie das Schauspielhaus, das Kabinetttheater oder das neue Bronski & Grünberg bieten hohe Schauspielqualität gleich ums Eck.

Palais, Kirchen, Restaurants, Theater, Geschäfte, Parks und Gärten verschmelzen hier zu einem Ort von hoher Lebensqualität.

Lage

