

2 ZIMMER WOHNUNG, 1050 WIEN

Charmante Wohnung in Zentrumnähe

Objektnummer: SCHV6

[Online ansehen und mieten](#)

Das charmant eingerichtete Wohnung bietet alles was Sie für einen großartigen Aufenthalt in Wien benötigen. Zentral und ruhig gelegen ist man schnell im Zentrum, beim Bahnhof oder auf diversen Einkaufsstraßen.

Zeitraum	26.05. - 26.06.2026
Personenanzahl	2
Gesamtbetrag inkl. Ust.	€ 1.687,88
Kaution	€ 1.300,00



Wohnfläche

40m²



Maximalbelegung

4 Personen



Gesamte Unterkunft [?]

1 Privates Badezimmer 1 getrenntes Schlafzimmer 1 Wohn-Schlafzimmer



1. Stockwerk

Lift vorhanden



Check-in

15:00 - 23:59 Uhr



Check-out

00:01 - 11:00 Uhr

Schlafmöglichkeiten

Schlafzimmer



1x Doppelbett (1,60 m x 2 m)

Wohnen & Schlafen



1x Doppelbett (1,80 m x 2 m)

Beschreibung zur Unterkunft

Die Wohnung befindet sich im ersten Stock eines Altbaus, der 2013 komplett saniert wurde. Es besteht aus einem großen Wohn-/Schlafzimmer mit einem bequemen Doppelbett, einem Sofa, das auch als Schlafsofa verwendet werden kann, einem Fernseher und einem Esstisch. Weiters gibt es ein weiteres Zimmer das mit einem Sofabett, einem Kasten und einem Fernseher eingerichtet ist. Es kann sowohl als Schlafzimmer für zwei Personen als auch als Rückzugszimmer zum entspannen oder fernsehen verwendet werden.

Die voll ausgestattete Küche bietet alles, was Sie für die Zubereitung Ihrer Mahlzeiten benötigen, außerdem auch eine Espressomaschine. Es gibt auch ein kleines Vorzimmer, ein eigenes Badezimmer mit Dusche Waschbecken und Waschmaschine sowie eine separate Toilette.

Da ich ein Geschäft im Erdgeschoß führe, ist immer jemand vor Ort, um für Fragen oder anderes zu Verfügung zu stehen. Meine Tochter Petra wohnt mit ihrer Familie im Dachgeschoß. Sie kümmert sich um die Kommunikation mit unseren Gästen.

Ausstattung & Merkmale



Grundausrüstung

- Internet/Wlan
- Private Waschmaschine
- Handtücher
- Bügeleisen & Bügelbrett
- Haartrockner
- TV
- Bettwäsche
- private Toilette
- Reinigungsutensilien



Erstversorgung

- Toilettenpapier
- Seife
- Shampoo
- Nespressokapseln



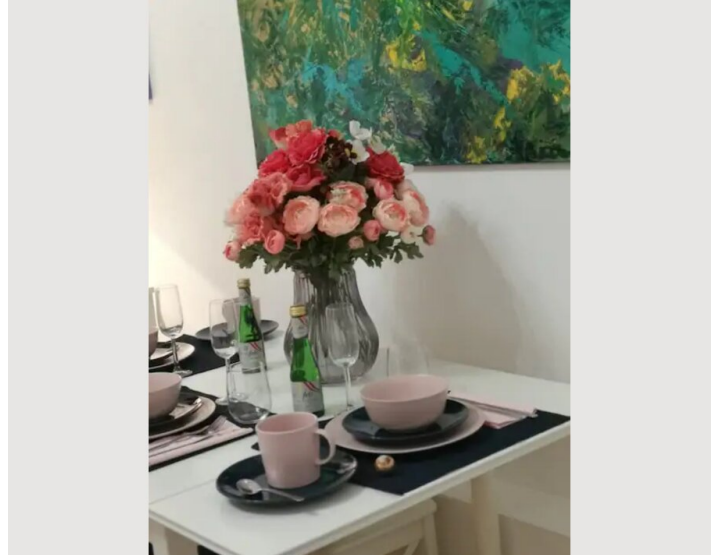
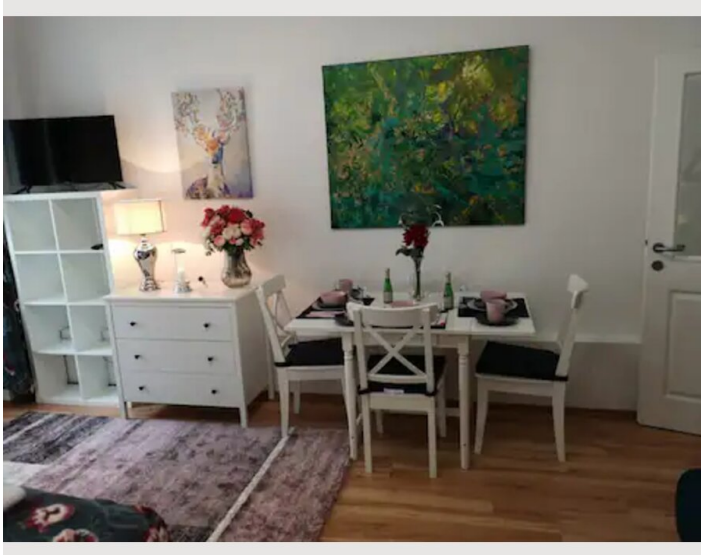
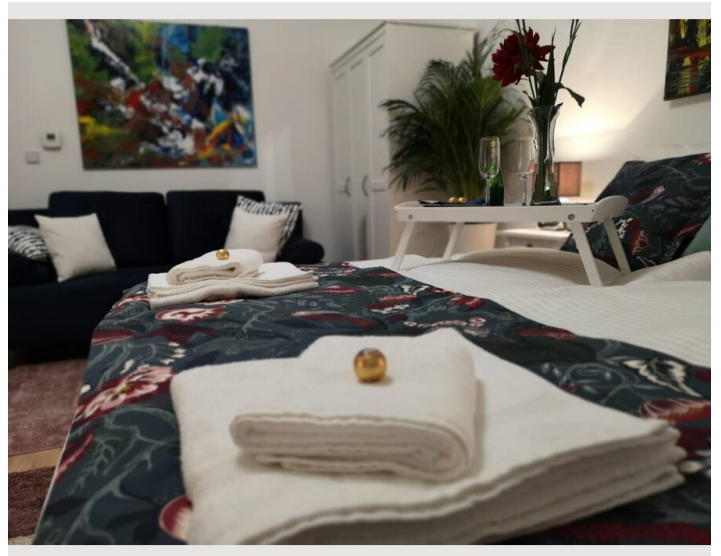
Küche

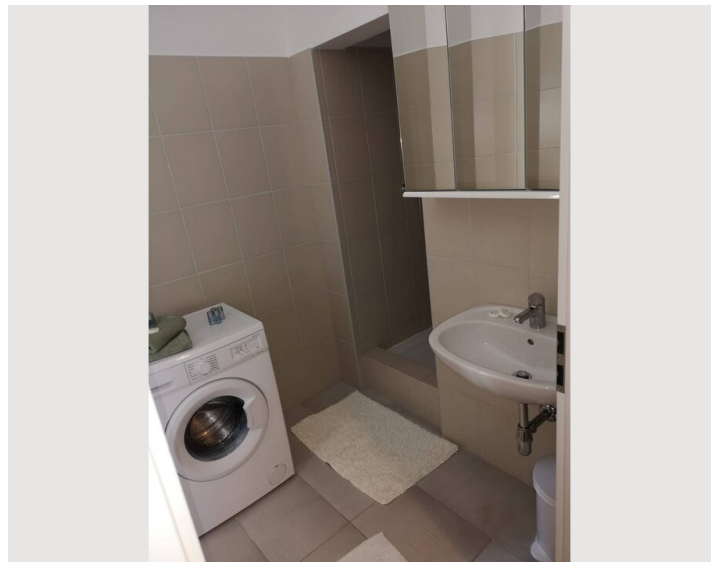
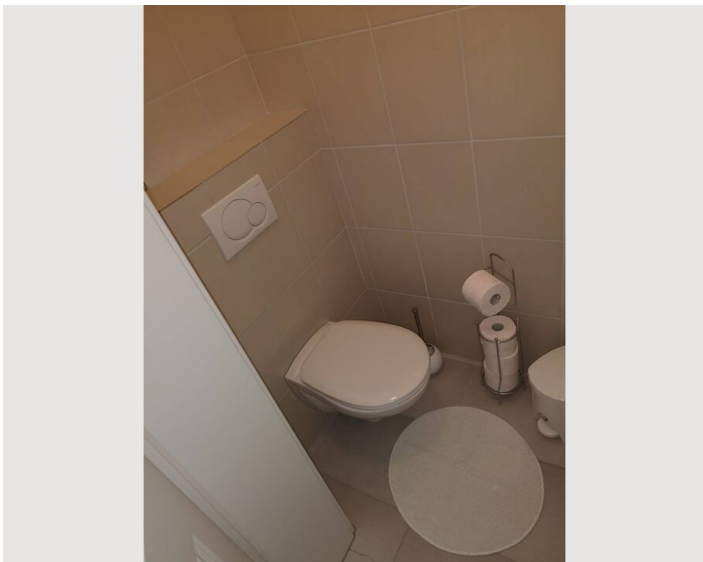
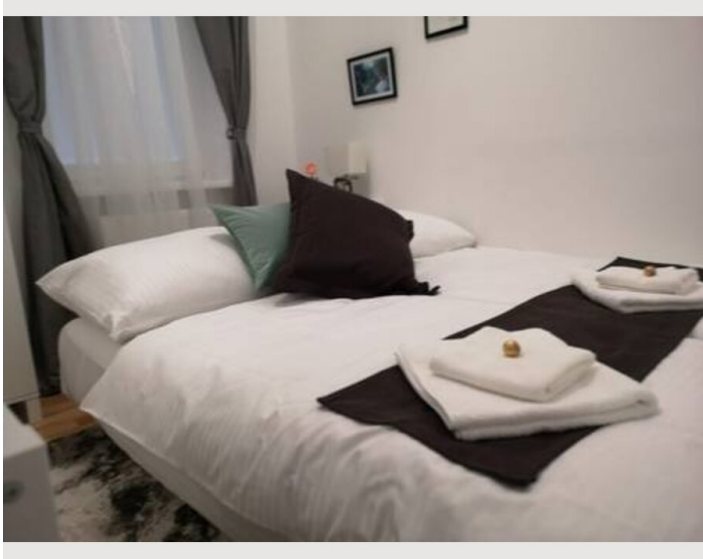
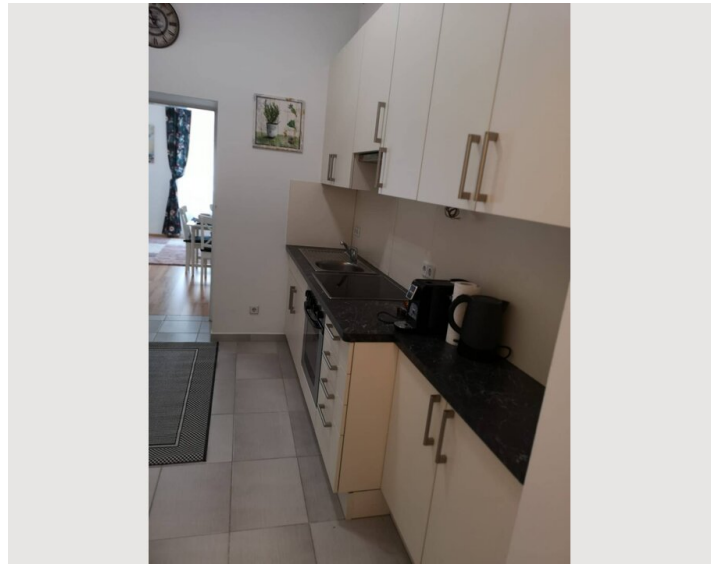
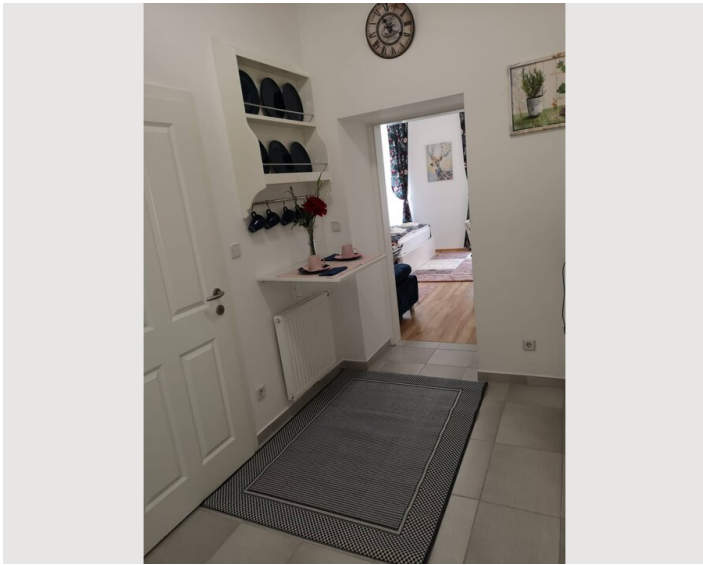
- Eigene Küche
- Gläser/Geschirr
- Kochutensilien
- Espressomaschine

Informationen

- Für Kinder geeignet
- Kurzparkzone kostenpflichtig
- Haustiere auf Anfrage
- Rauchen verboten
- Privater Eingang
- Regelmäßige Reinigung kostenpflichtig

Bildergalerie







Lage

