



STUDIO APARTMENT, 1030 WIEN

Design Apartment mit Top-Lage

Objektnummer: ZELQ1

[Online ansehen und mieten](#)

Zeitraum	02.05. - 02.06.2026
Personenanzahl	2
Gesamtbetrag inkl. Ust.	€ 1.080,65
Kaution	€ 800,00

Ruhige moderne Wohnung im Herzen von Wien



Wohnfläche

29m²



Maximalbelegung

2 Personen



Gesamte Unterkunft [?]

1 Privates Badezimmer 1 Wohn-Schlafzimmer



1. Stockwerk



Check-in

15:00 - 00:00 Uhr



Check-out

00:00 - 11:00 Uhr

Schlafmöglichkeiten

Wohnen & Schlafen



1x Doppelbett (1,80 m x 2 m)



1x Sofabett (2 Personen)

Beschreibung zur Unterkunft

Absolute Bestlage: ruhig und zentral

Dieses Studio Apartment besticht durch ihre absolute Bestlage: ruhig, zentral und nur 3 Gehminuten vom U-Bahnhof Kardinal-Nagl-Platz entfernt. In wenigen Minuten erreichen Sie den Stephansplatz ohne Umsteigen. Auch das größte Naherholungsgebiet Wiens, der Wiener Prater, mit dem Ernst-Happel-Stadion, dem Messegelände und Wiens Wahrzeichen, dem Riesenrad, ist nur wenige Gehminuten entfernt.

- Hochwertige und funktionale Ausstattung
- Kostenloses WLAN-Internet mit hoher Geschwindigkeit
- Kabelfernsehen mit 200 Programmen
- 32" HD-Flachbildfernseher
- Preiswerte Parkgarage (Park & Ride Erdberg) nur 1 U-Bahnstation entfernt (€ 4,10/24h, € 20,90/Woche)
- Modernes Design und Komfort

Im Jahr 2022 wurde das Apartment in ruhiger Hoflage komplett renoviert und teilweise neu möbliert. Besonderer Wert wurde auf funktionale Ausstattung und modernes Design gelegt. Die Wohnung bietet mit einem Doppelbett und einem großen ausziehbaren Sofa bequem Platz für bis zu drei Personen und ist ideal für zwei Personen geeignet.

Perfekte Lage für einen erholsamen Aufenthalt.

Zahlreiche Restaurants, Cafés und Supermärkte befinden sich in unmittelbarer Nähe. All dies bietet beste Voraussetzungen für einen entspannten Aufenthalt.

Ausstattung & Merkmale



Grundausstattung

- Internet/Wlan
- Private Waschmaschine
- Handtücher
- Reinigungsutensilien
- TV
- Bettwäsche
- private Toilette
- Haartrockner



Erstversorgung

- Toilettenpapier
- auf Anfrage Kühlschrankfüllung
- Seife



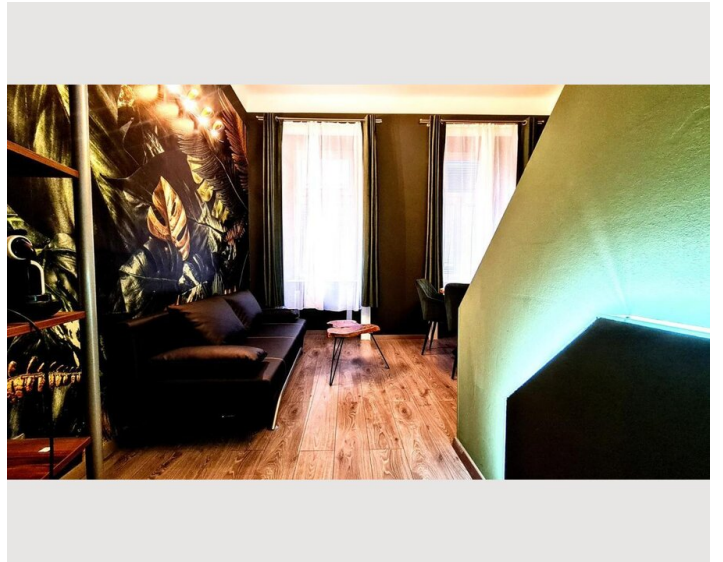
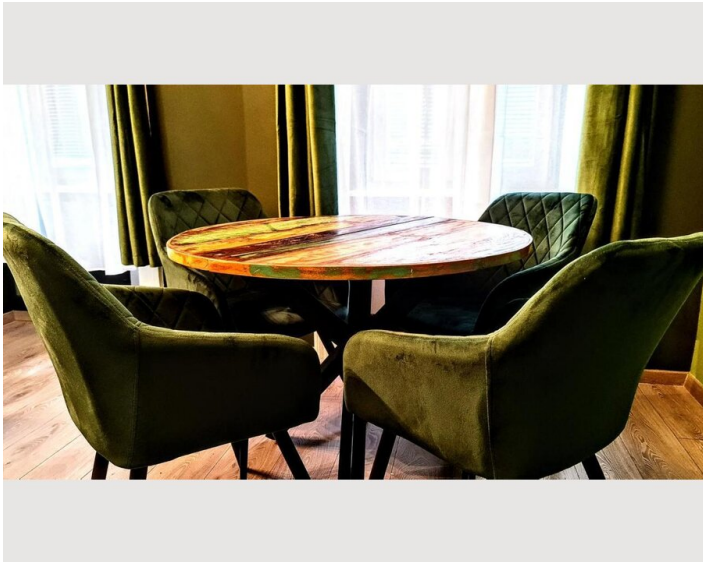
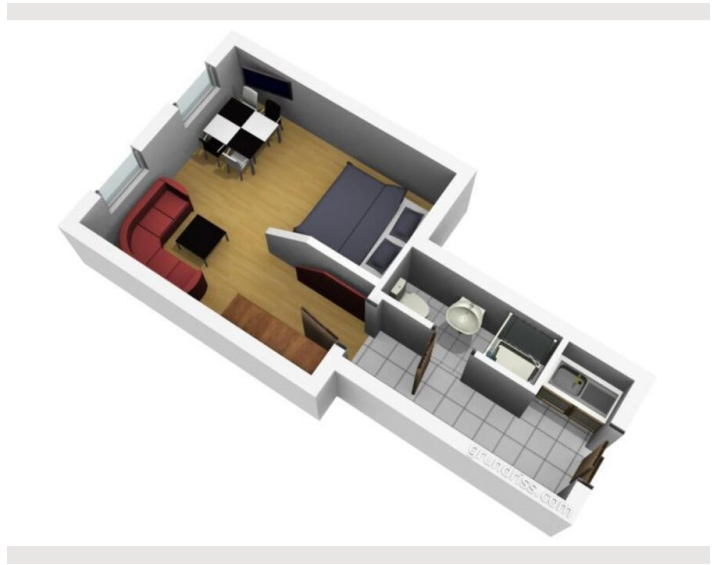
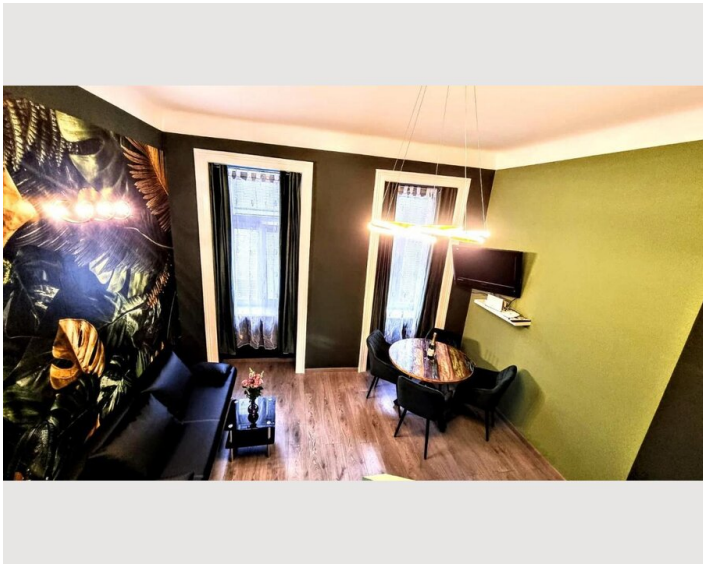
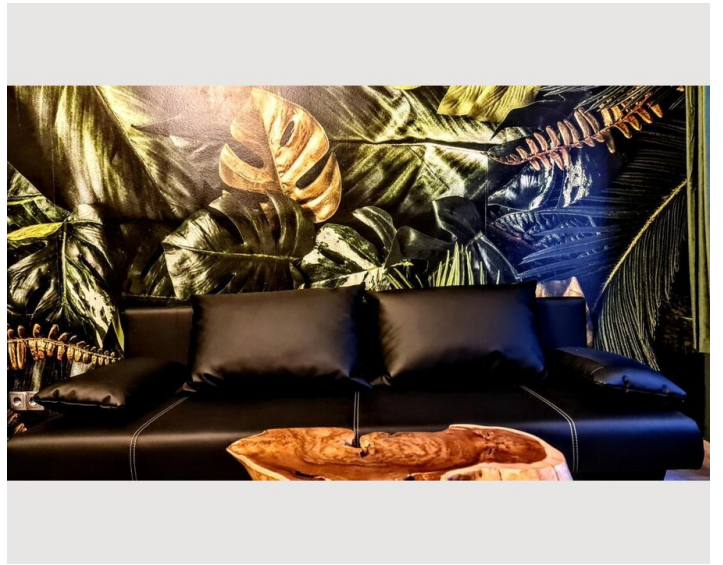
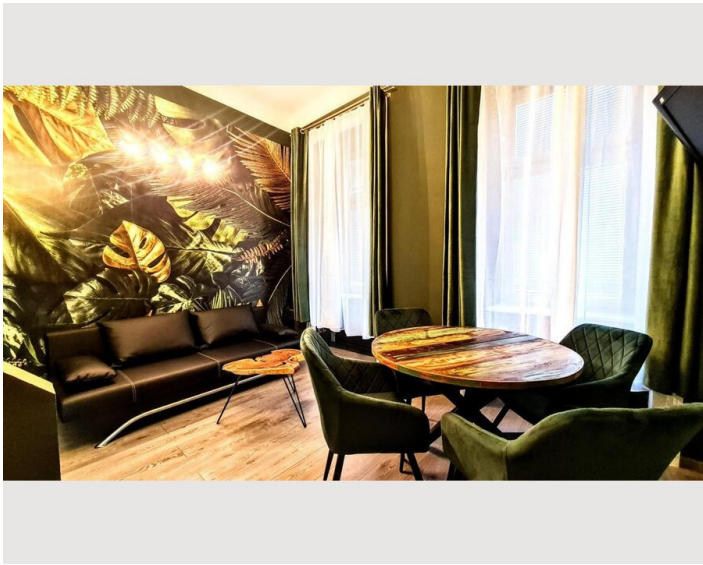
Küche

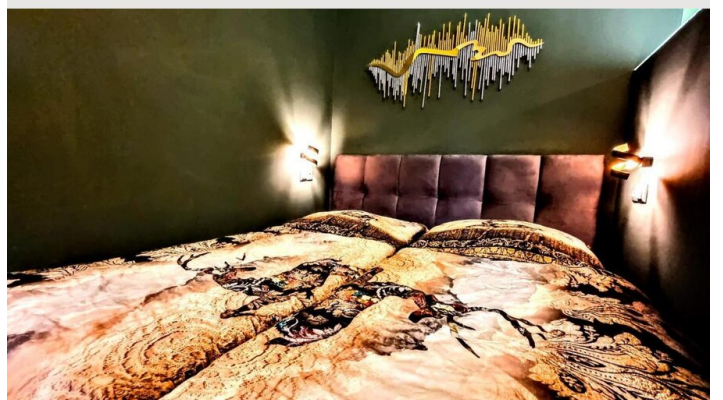
- Kitchenette
- Gläser/Geschirr
- Kochutensilien

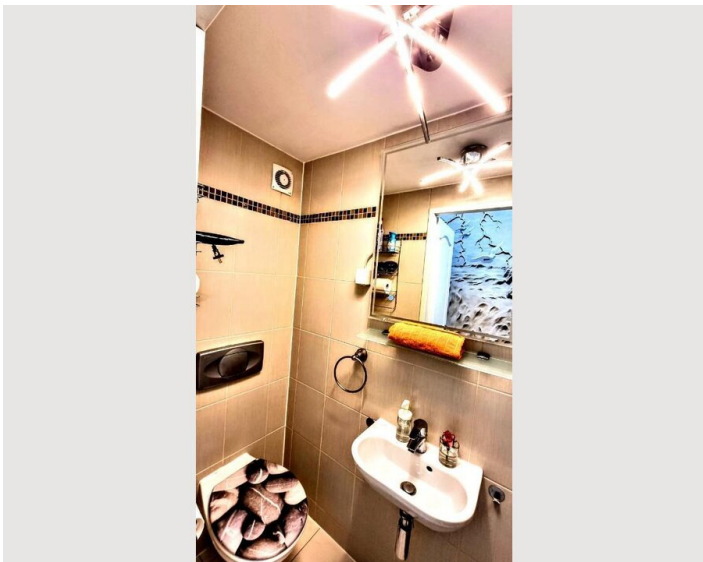
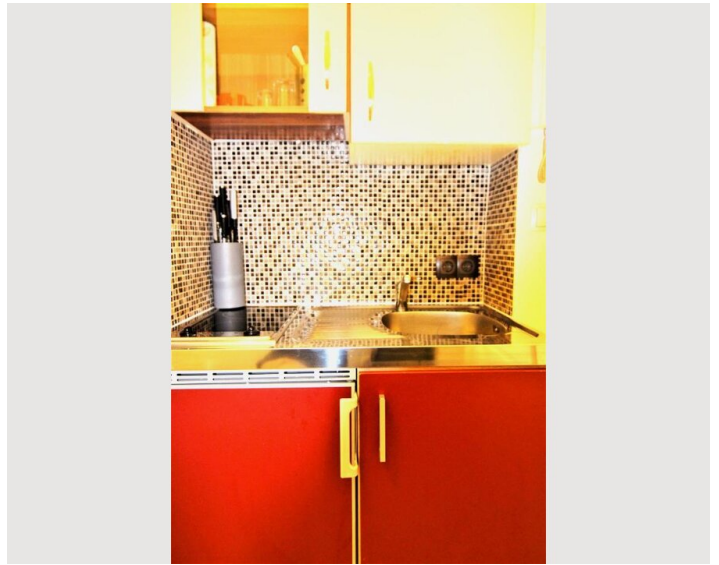
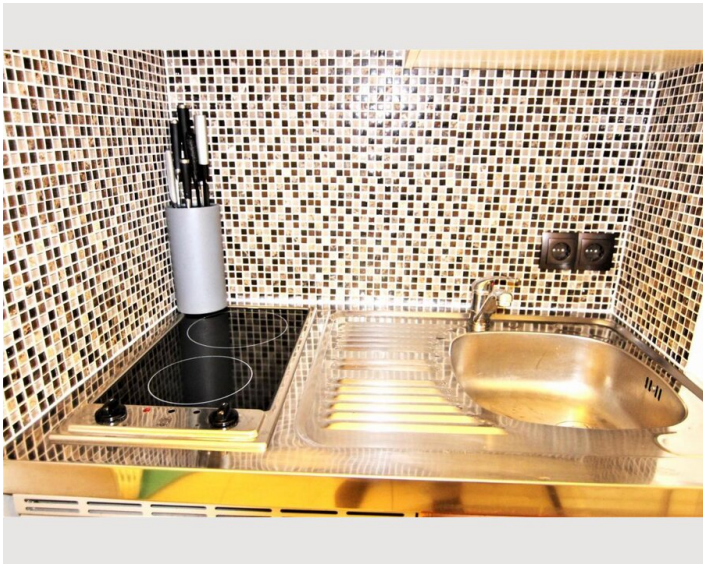
Informationen

- Für Bauarbeiter geeignet
- Rauchen verboten
- Schreibtisch/Arbeitsplatz
- Regelmäßige Reinigung kostenpflichtig
- Für Kinder geeignet
- Kurzparkzone kostenpflichtig
- Haustiere auf Anfrage
- Fahrradraum kostenlos

Bildergalerie








Infrastruktur

 Kardinal-Nagl-Platz (3 Gehminuten)

 CAT (Station Landstraße - 2 Stationen entfernt)

 Wien Mitte-Landstraße (2 Stationen)

 BILLA (3 Gehminuten)

U-Bahnstation der Linie U3 (Station Kardinal-Nagl-Platz) ist 3 Gehminuten entfernt. In wenigen Minuten erreichen Sie das Stadtzentrum ohne umzusteigen.

Lage

