

3 ZIMMER WOHNUNG, 1130 WIEN

in Wien Wohlfühlen wie ZU|HAU|SE

Objektnummer: GIER1

[Online ansehen und mieten](#)

Zeitraum	20.12.2025 - 20.01.2026
Personenanzahl	2
Gesamtbetrag inkl. Ust.	€ 2.120,82
Kaution	€ 1.700,00

Sie suchen alleine, zu zweit oder mit der ganzen Familie ein gemütliches ZU|HAU|SE auf Zeit? Dann sind Sie bei uns richtig: Wir bieten durchdachte 65 m² moderne, hofseitig gelegene, außen und innen neu renovierte Wohnfläche im noblen 13. Bezirk.



Wohnfläche

65m²



Maximalbelegung

4 Personen



Gesamte Unterkunft [?]

1 Privates Badezimmer 2 getrennte Schlafzimmer



Erdgeschoss



Check-in

00:00 - 23:59 Uhr



Check-out

00:00 - 23:59 Uhr

Schlafmöglichkeiten

Schlafzimmer 1



1x Doppelbett (1,60 m x 2 m)



1x Kinder/Babybett

Schlafzimmer 2



2x Einzelbett

Beschreibung zur Unterkunft

Sie suchen alleine, zu zweit oder mit der ganzen Familie ein gemütliches ZU|HAU|SE auf Zeit? Dann sind Sie bei uns richtig: Wir bieten durchdachte 65 m² moderne, hofseitig gelegene, außen und innen neu renovierte Wohnfläche im noblen 13. Bezirk.

Ihr im Erdgeschoß gelegenes, helles und ruhiges ZU|HAU|SE auf Zeit befindet sich Nähe dem ORF Zentrum Königlberg, dem Lainzer Tiergarten, der Klinik Hietzing, der Business-Academy Wien 13, dem NRZ Rosenhügel, dem Orthopädischen Spital Speising, dem Bundesinstitut für Gehörlosenbildung, dem Anna-Freud-Park, dem Spielplatz Napoleonwald, dem Hitzinger Bad und noch vielem mehr. Eine direkte Straßenbahnanbindung führt zum Schloß und Tiergarten Schönbrunn sowie zum Westbahnhof. Parken ist rund um die Uhr in den direkt umliegenden Straßen kostenlos möglich. Die Wohnung ist somit optimal gelegen um mit oder ohne eigenem Auto in unserer Wohnung einzuziehen.

Die Straßenbanhaltestelle befindet sich unmittelbar auf der straßenseitig gelegenen Seite des neu sanierten Wohnhauses. Lediglich zwei Gehminuten sind es zur nächsten Apotheke, vier Gehminuten zu einem großen Supermarkt sowie zur Trafik.

Die Wohnung überzeugt daher durch ihre Lage und Raumaufteilung. Sie hat einen offenen Wohn- Essbereich, zwei Schlafräume inklusive einer Home-Office fähigen Büroecke. Auch das kleinere Schlafzimmer ist aufgrund der Stapelbetten in ein Zweibettzimmer verwandelbar. Für Kleinkinder und Babys wird ein Hochstuhl und ein Gitterbett zur Verfügung gestellt. Ein getrenntes Bad und WC sorgen für ein ungestörtes Miteinander. In den Kästen sowie auch im separaten Abstellraum befindet sich genug Stauraum für weitere wichtige Dinge.

Wie bieten Ihnen die bestmöglichen Ausstattung: Jalousien sowie Insektenschutz an jedem Fenster, einer Miele-Waschmaschine, einem Bügeleisen, einem Haarfön, einer Nespresso Kaffemaschine, einem Wasserkocher und der üblichen Küchenutensilien, einem großen Samsung Smart TV, WLAN Internet, einem Geschirrspüler, doppelte Bettwäsche und ausreichend Handtücher. Haben wir etwas vergessen, damit Sie sich wie ZU|HAU|SE fühlen? Bitte lassen Sie es uns wissen.

Ausstattung & Merkmale



Grundausstattung

- Internet/Wlan
- Private Waschmaschine
- Handtücher
- Staubsauger
- Reinigungsutensilien
- TV
- Bettwäsche
- private Toilette
- Bügeleisen & Bügelbrett
- Haartrockner



Erstversorgung

- Toilettenpapier
- Seife
- Shampoo
- Nespressokapseln



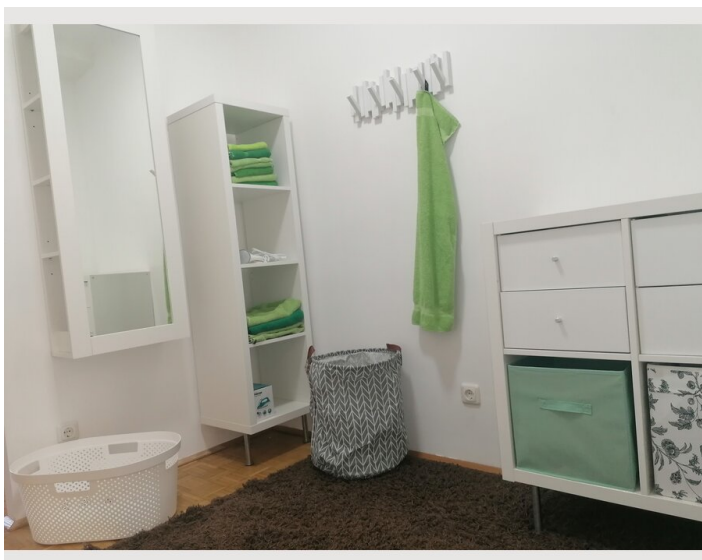
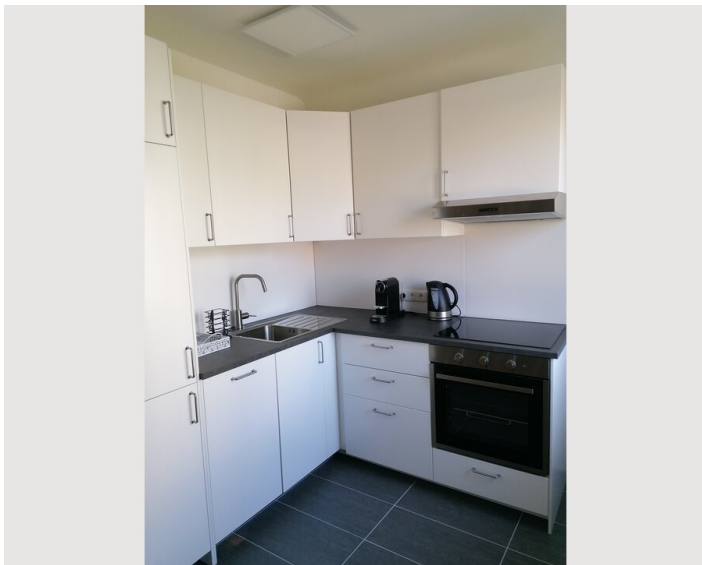
Küche

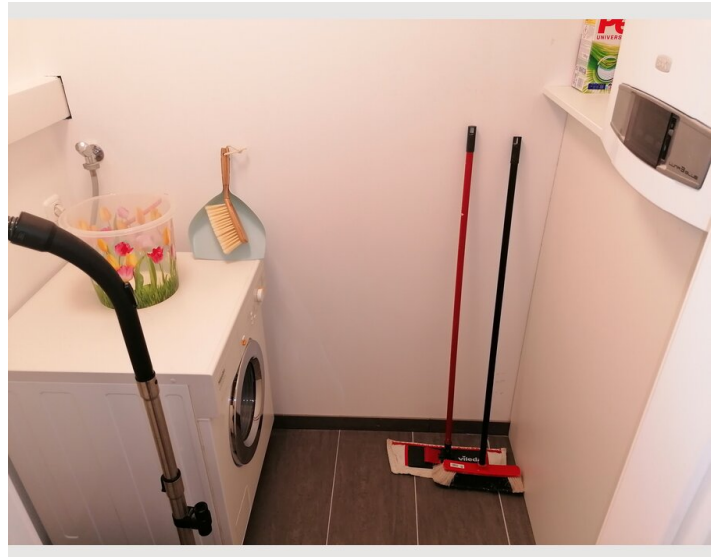
- Eigene Küche
- Gläser/Geschirr
- Geschirrspüler
- Kochutensilien
- Espressomaschine

Informationen

- Für Bauarbeiter geeignet
- Rauchen verboten
- Schreibtisch/Arbeitsplatz
- Regelmäßige Reinigung kostenpflichtig
- Für Kinder geeignet
- Kurzparkzone kostenlos
- Haustiere auf Anfrage
- Fahrradraum kostenlos

Bildergalerie








Infrastruktur

 Straßenbahnhaltestelle direkt vor der Tür

 200m zum Einkaufscenter

 Straßenbahn Direktverbindung zum
Westbahnhof 20 min

Die Straßenbahnhaltestelle befindet sich unmittelbar auf der straßenseitig gelegenen Seite des neu sanierten Wohnhauses. Lediglich zwei Gehminuten sind es zur nächsten Apotheke, vier Gehminuten zu einem großen Supermarkt sowie zur Trafik.

Lage

