



3 ZIMMER WOHNUNG, 4050 TRAUN

Wohnen im Grünen in Traun

Objektnummer: MIRF1

[Online ansehen und mieten](#)

Diese Wohnung befindet sich in einer sehr ruhigen Lage im 3. Stock eines Neubaus im Herzen von Traun/Linz. Sie verfügt über geräumige Schlafzimmer, ein gemütliches Wohnzimmer, ein Bad und ein WC. Die Küche ist mit allen notwendigen Kochutensilien aus

Zeitraum	20.12.2025 - 20.01.2026
Personenanzahl	2
Gesamtbetrag inkl. Ust.	€ 2.621,82
Kaution	€ 1.900,00



Wohnfläche

71m²



Maximalbelegung

4 Personen



Gesamte Unterkunft [?]

1 Privates Badezimmer 2 getrennte Schlafzimmer



3. Stockwerk

Lift vorhanden



Check-in

15:00 - 20:00 Uhr



Check-out

11:00 - 13:00 Uhr

Schlafmöglichkeiten

Schlafzimmer 1



2x Doppelbett (1,80 m x 2 m)

Schlafzimmer 2



2x Doppelbett (1,60 m x 2 m)

Beschreibung zur Unterkunft

Diese Wohnung liegt im Herzen von Traun in einem neu gebauten Wohnhaus. Genießen Sie die herrliche Aussicht und die Stille auf dem Balkon im 3. Stock.

Die Wohnung verfügt über ein großes Wohnzimmer mit einer offenen Küche.
Zwei gleich große Schlafzimmer machen sie auch für eine Wohngemeinschaft interessant.

Öffentliche Verkehrsmittel (Straßenbahn und Bus) sowie Geschäfte für den täglichen Bedarf und Restaurants sind nur wenige Gehminuten entfernt.

Ausstattung & Merkmale



Grundausstattung

- Balkon
- Internet/Wlan
- Private Waschmaschine
- Handtücher
- Garage
- Bügeleisen & Bügelbrett
- Gartenmitbenutzung
- TV
- Bettwäsche
- private Toilette
- Staubsauger
- Reinigungsutensilien



Erstversorgung

- Toilettenpapier
- auf Anfrage Kühlschrankfüllung
- Seife



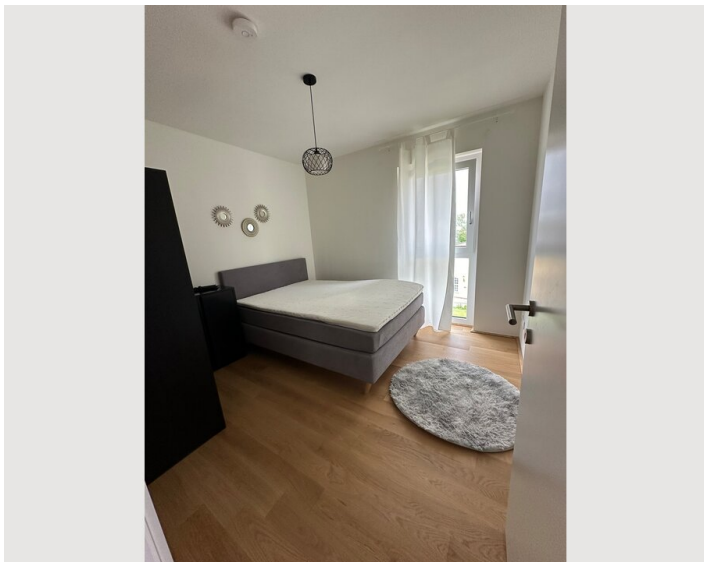
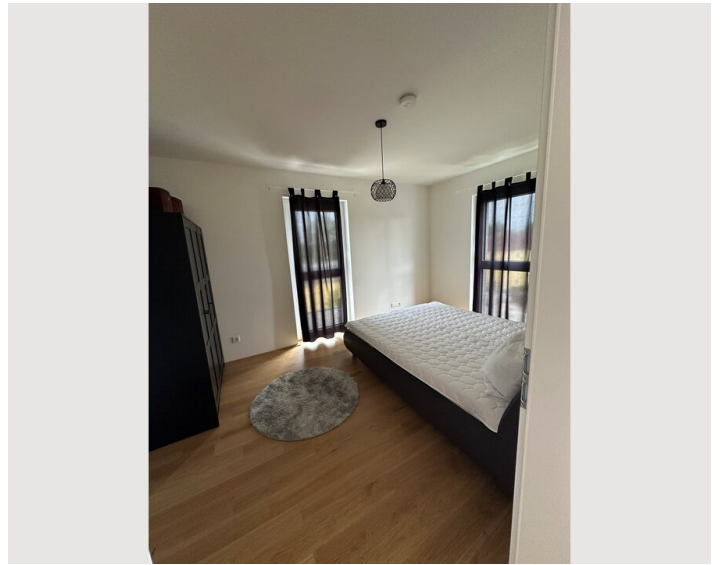
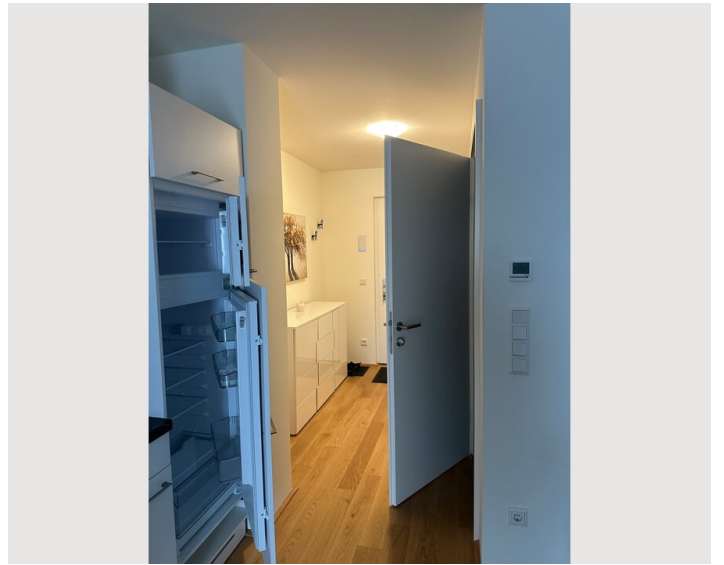
Küche

- Eigene Küche
- Gläser/Geschirr
- Geschirrspüler
- Kochutensilien
- Kaffeemaschine
- Mikrowelle

Informationen

- Für Kinder geeignet
- Regelmäßige Reinigung kostenpflichtig
- Haustiere auf Anfrage
- Fahrradraum kostenlos

Bildergalerie



Infrastruktur



auch die Straßenbahn in zirka 5 Gehminuten
erreichbar



Sie finden alle notwendigen Dinge des täglichen Bedarfs in unmittelbarer Nähe.

Lage

