



2 ZIMMER WOHNUNG, 5020 SALZBURG

Verträumtes Häuschen mit Gartenterasse in paradiesischer Ruhe Salzburg Parsch, 15 min zu Fuß Innenstadt

Objektnummer: SUHD1

[Online ansehen und mieten](#)

Dieses charmante Häuschen liegt in Salzburg Parsch, einer ruhigen, idyllischen Gegend mit einem romantischen Garten. Ein perfekter Rückzugsort, nur 15' zu Fuß zur Innenstadt. Mit Balkon, Terrasse und Kamin vereint es Gemütlichkeit & Stadtnähe.

Zeitraum	21.12.2025 - 21.01.2026
Personenanzahl	2
Gesamtbetrag inkl. Ust.	€ 2.131,06
Kaution	€ 1.600,00



Wohnfläche

65m²



Maximalbelegung

2 Personen



Gesamte Unterkunft [?]

1 Privates Badezimmer 1 getrenntes Schlafzimmer 1 Wohn-Schlafzimmer



2. Stockwerk



Check-in

13:00 - 18:00 Uhr



Check-out

11:00 - 14:00 Uhr

Schlafmöglichkeiten

Schlafzimmer



1x Doppelbett (1,40 m x 2 m)

Wohnen und Schlafen



1x Sofabett (2 Personen)

Beschreibung zur Unterkunft

Dieses charmante, charakterstarke kleine Häuschen befindet sich in einer der ruhigsten und idyllischsten Gegenden Salzburgs, im begehrten Stadtteil Parsch. Umgeben von einem romantisch verwilderten Garten, der wie eine Oase wirkt, bietet das Anwesen einen perfekten Rückzugsort fernab vom Lärm der Stadt hier hört man nur das Zwitschern der Vögel. Die Lage könnte nicht besser sein: Trotz der abgeschiedenen Ruhe erreichen Sie die Salzburger Innenstadt in nur 15 Minuten zu Fuß. Damit verbindet das Häuschen das Beste aus zwei Welten paradiesische Entspannung und stadtnahen Komfort.

Im Inneren erwartet Sie eine gemütliche Atmosphäre mit vielen liebevollen Details. Genießen Sie die frische Luft auf dem Balkon oder der Terrasse, und lassen Sie an kühleren Abenden den Kamin knistern, der für wohlige Wärme sorgt.

Ausstattung & Merkmale



Grundausstattung

- Balkon
- Wintergarten
- Gartenmitbenutzung
- Musikanlage/Dockingstation
- Privater Trockner
- Handtücher
- Privater Parkplatz
- Reinigungsutensilien
- Terrasse
- Garten
- Internet/Wlan
- Private Waschmaschine
- Bettwäsche
- private Toilette
- Staubsauger
- Haartrockner



Feuerstelle

- Kachelofen



Erstversorgung

- Toilettenpapier
- Shampoo
- Seife



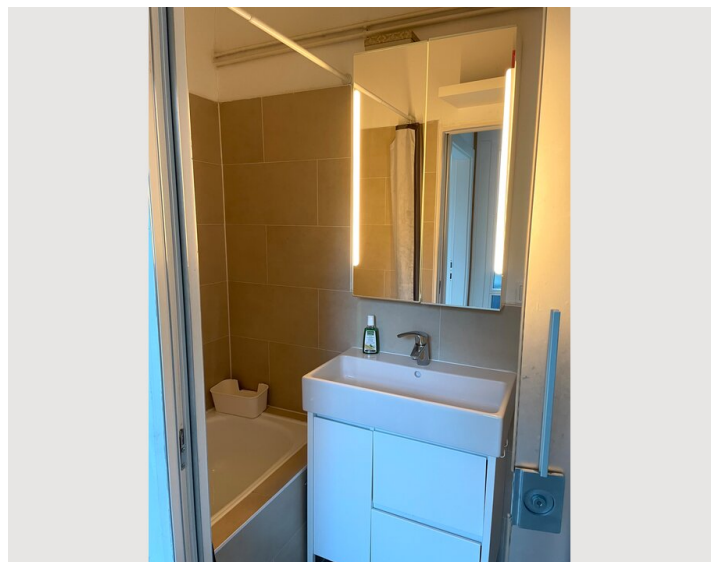
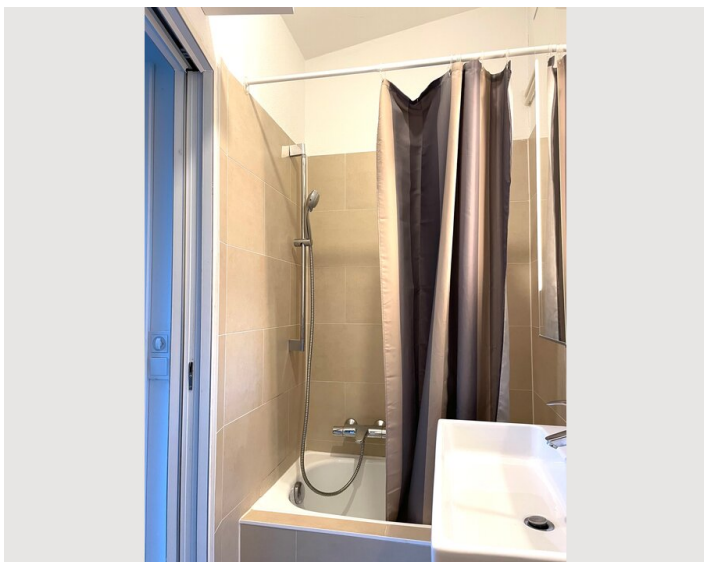
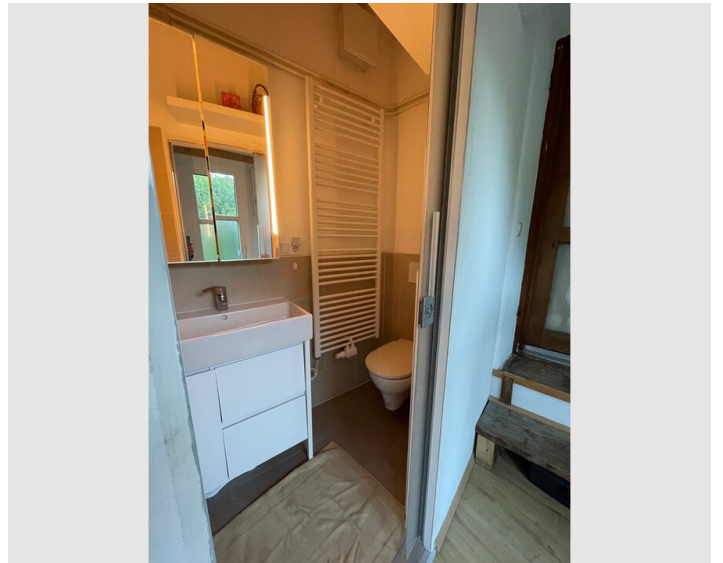
Küche

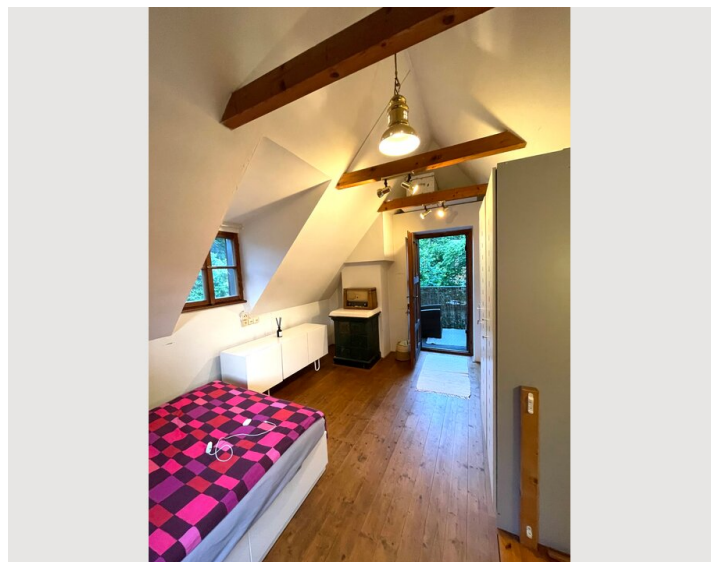
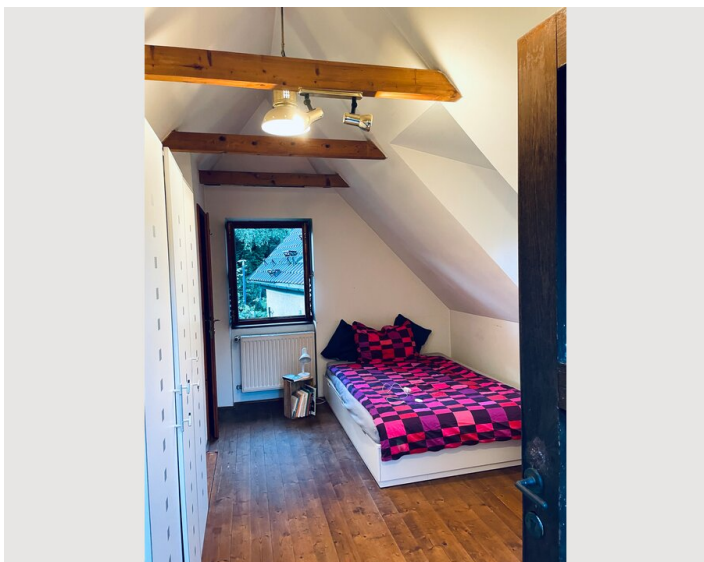
- Eigene Küche
- Gläser/Geschirr
- Geschirrspüler
- Kochutensilien
- Espressomaschine

Informationen

- Für Kinder geeignet
- Schreibtisch/Arbeitsplatz
- Haustiere auf Anfrage
- Rauchen verboten
- Privater Eingang
- Regelmäßige Reinigung kostenpflichtig


Bildergalerie








Infrastruktur

 Linie 6, 10, 12, 7, 160

 Billa, Spar, Apotheke, Bäcker, Bank,

 15 min zu Fuß

 S-bahn Station Parsch

Die Gegend bietet eine hervorragende Infrastruktur mit einer Mischung aus urbanem Komfort und ruhiger Wohnlage. Einkaufsmöglichkeiten, darunter Supermärkte und kleine Fachgeschäfte, sind bequem erreichbar, während Cafés und Restaurants die Gegend bereichern. Zudem sorgen öffentliche Verkehrsmittel und nahegelegene Schulen sowie Arztpraxen für eine optimale Anbindung und Alltagserleichterung.

Lage

