



HAUS, 6850 DORNBIRN

Haus Kehlegg

Objektnummer: RHSV1

[Online ansehen und mieten](#)

Zeitraum	06.04. - 06.05.2026
Personenanzahl	2
Gesamtbetrag inkl. Ust.	€ 2.341,66
Kaution	€ 1.800,00

Das Haus liegt im Bergdorf Kehlegg auf 800m Seehöhe oberhalb von Dornbirn im Vorarlberger Rheintal. Wir liegen im Dreiländereck Liechtenstein-Schweiz-Deutschland am wunderschönen Bodensee.



Wohnfläche

72m²



Maximalbelegung

2 Personen



Gesamte Unterkunft [?]

1 Privates Badezimmer 1 getrenntes Schlafzimmer 1 Wohn-Schlafzimmer



Erdgeschoss



Check-in

14:00 - 20:00 Uhr



Check-out

07:00 - 10:00 Uhr

Schlafmöglichkeiten

Schlafzimmer



1x Doppelbett (1,80 m x 2 m)

Wohnen & Schlafen



1x Einzelbett

Beschreibung zur Unterkunft

Das 72m² große Haus ist in 2 Etagen aufgeteilt. Direkt beim Hauseingang befindet sich die Küche mit einer Sitzecke. Das geräumige Schlafzimmer mit einem Schreibtisch und Kleiderschrank ist ebenfalls im Erdgeschoss. Ein gemütlicher Schwedenofen sorgt in der kalten Zeit für eine angenehme Wärme. Waschmaschine und WC ist ebenfalls im unteren Bereich zu finden. Über eine warme Holztreppe gelangt man in den zweiten Stock. Dort befindet sich der großzügige Wohnbereich des Hauses. Das Panoramafenster bietet einen tollen Blick auf die Berge. Ein kleines aber feines Badezimmer befindet sich ebenfalls in der zweiten Etage.

Ein kleiner Garten direkt vor dem Haus lässt die warmen Sommertage draussen genießen.

Ausstattung & Merkmale



Grundausstattung

- Garten
- TV
- Bettwäsche
- private Toilette
- Staubsauger
- Haartrockner
- Internet/Wlan
- Private Waschmaschine
- Handtücher
- Privater Parkplatz
- Reinigungsutensilien



Feuerstelle

- Holzkohlegrill



Erstversorgung

- Toilettenpapier
- Nespressokapseln
- Seife



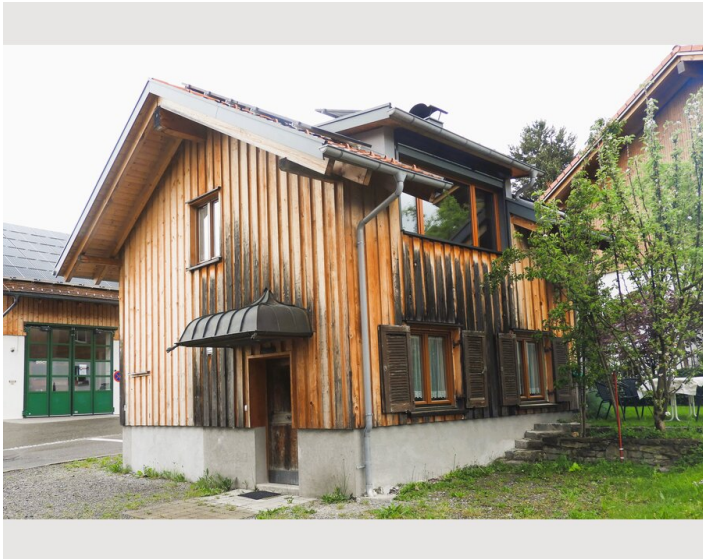
Küche

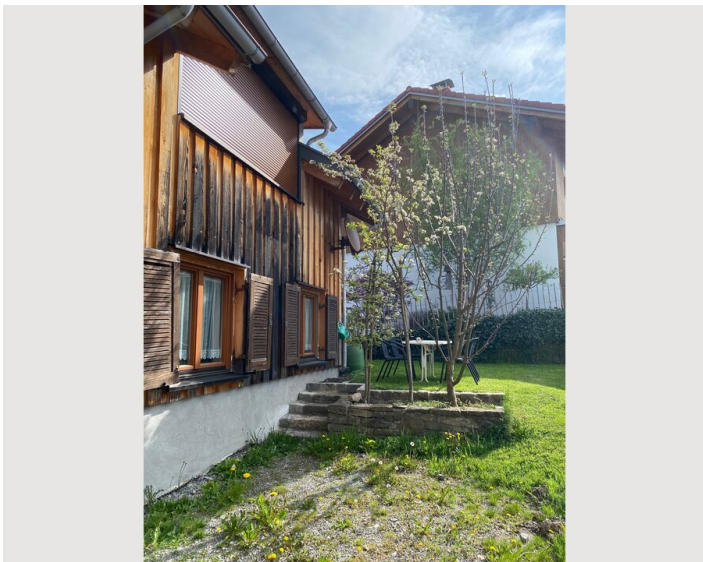
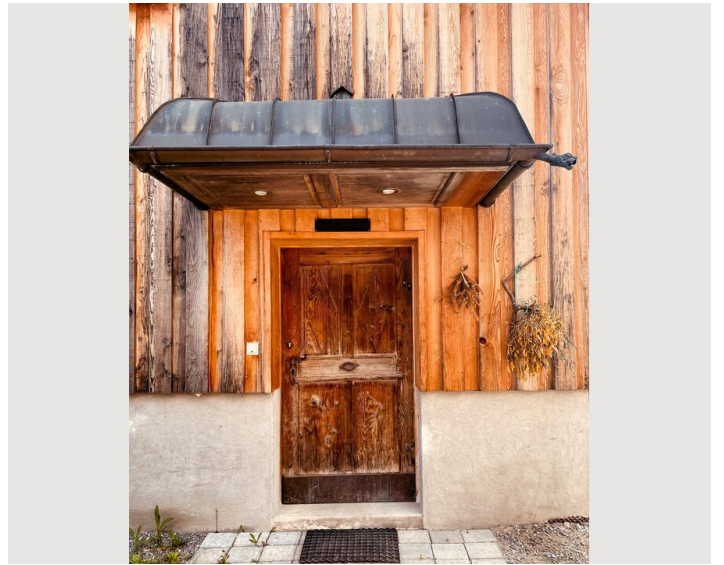
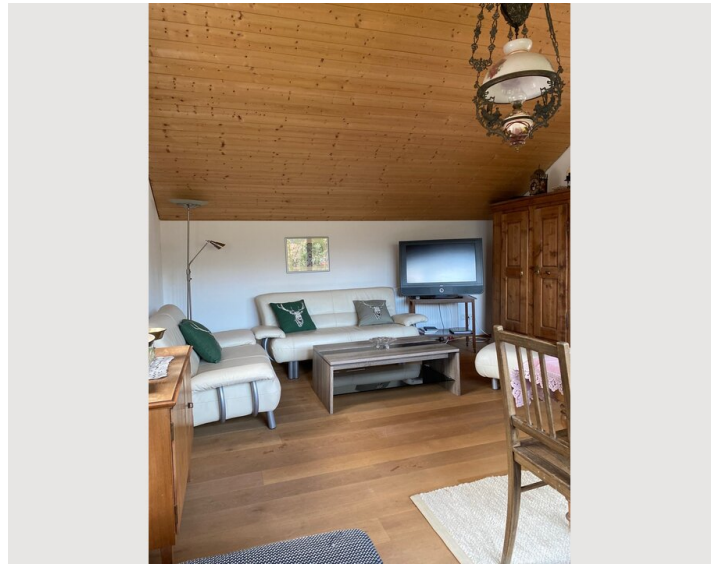
- Eigene Küche
- Gläser/Geschirr
- Geschirrspüler
- Kochutensilien
- Espressomaschine
- Mikrowelle

Informationen

- Für Bauarbeiter geeignet
- Rauchen verboten
- Schreibtisch/Arbeitsplatz
- Haustiere verboten
- Für Kinder geeignet
- Kurzparkzone kostenlos
- Privater Eingang
- Regelmäßige Reinigung kostenpflichtig

Bildergalerie







Infrastruktur

 im Halbstundentakt fährt ein Bus direkt nach Dornbirn

Direkt vom Haus weg können Sie die schönsten Bergwanderungen und Mountainbikerouten genießen. Die Besten Skigebiete liegen in unmittelbarem Nahbereich. Unser Hausberg, das Bödele ist in nur einer halben Stunde erreichbar. Die Skigebiete Bregenzerwald oder Montafon sind in einer Autostunde erreichbar. Waldbad Enz, Hallenbad, das größte Rolls Royce Museum der Welt, Rappenlochschlucht, Inatura Museum, Karrenseilbahn, Mountainbiken, Ausflüge an den Bodensee sind sehr gut mit dem Bus erreichbar. Die Bushaltestelle befindet sich in unmittelbarer Nähe. In Kehlegg gibt es leider keinen Supermarkt, aber einige Bauern die Ihre eigenen Produkte ab Hof verkaufen. Jeweils Dienstag, Donnerstag und Samstag ab 08:30 ist ein Fahrverkäufer vor Ort und verkauft diverse Lebensmittel. Zwei Restaurants sind in wenigen Gehminuten erreichbar.

Lage

