



2 ZIMMER WOHNUNG, 1120 WIEN


Moderne 2-Zimmer Neubauwohnung mit Balkon und Weitblick – 15 Minuten vom Stadtzentrum

Objektnummer: PAVU2



[Online ansehen und mieten](#)

Moderne 2-Zimmer Neubauwohnung mit Balkon und Weitblick – 15
Minuten vom Stadtzentrum

| | |
|--------------------------------|---------------------|
| Zeitraum | 25.04. - 25.05.2026 |
| Personenanzahl | 2 |
| Gesamtbetrag inkl. Ust. | € 2.317,66 |
| Kaution | € 1.800,00 |


 **Wohnfläche**
54m²

 **Maximalbelegung**
4 Personen

 **Gesamte Unterkunft** 
1 Privates Badezimmer 1 getrenntes Schlafzimmer

 **7. Stockwerk**
Lift vorhanden

 **Check-in**
12:00 - 23:00 Uhr

 **Check-out**
00:00 - 10:30 Uhr

Schlafmöglichkeiten

Schlafzimmer



1x Doppelbett (1,60 m x 2 m)

Beschreibung zur Unterkunft

Objektbeschreibung:

Zur Kurzzeitmiete steht eine wunderschöne und moderne Neubauwohnung im 7. Stock mit einer Wohnfläche von 45qm und einem zusätzlichen 10qm großen Balkon zur Verfügung. Die Wohnung besticht durch ihre ruhige Lage und bietet einen herrlichen Weitblick.

Ausstattung:

Die Wohnung ist modern eingerichtet und verfügt über alle notwendigen Annehmlichkeiten für einen komfortablen Aufenthalt. Der großzügige Balkon lädt zum Entspannen und Genießen der Aussicht ein.

Lage:

Trotz der ruhigen Umgebung ist die Wohnung hervorragend an das öffentliche Verkehrsnetz angebunden und liegt nur 15 Minuten vom Stadtzentrum entfernt. Somit erreichen Sie schnell und bequem alle wichtigen Orte und Attraktionen der Stadt.

Besonderheiten:

Moderne Neubauwohnung

45qm Wohnfläche

10qm Balkon mit Weitblick

Ruhige Lage

Gute öffentliche Erreichbarkeit

Nur 15 Minuten ins Stadtzentrum

Diese Wohnung eignet sich ideal für Kurzzeitmieter, die Komfort und Ruhe suchen, aber dennoch die Nähe zur Stadt schätzen. Zögern Sie nicht und kontaktieren Sie uns für weitere Informationen.

Ausstattung & Merkmale



Grundausstattung

- Balkon
- TV
- Bettwäsche
- private Toilette
- Haartrockner
- Internet/Wlan
- Private Waschmaschine
- Handtücher
- Staubsauger



Erstversorgung

- Toilettenpapier
- Seife
- Shampoo
- auf Anfrage Kühlschrankfüllung



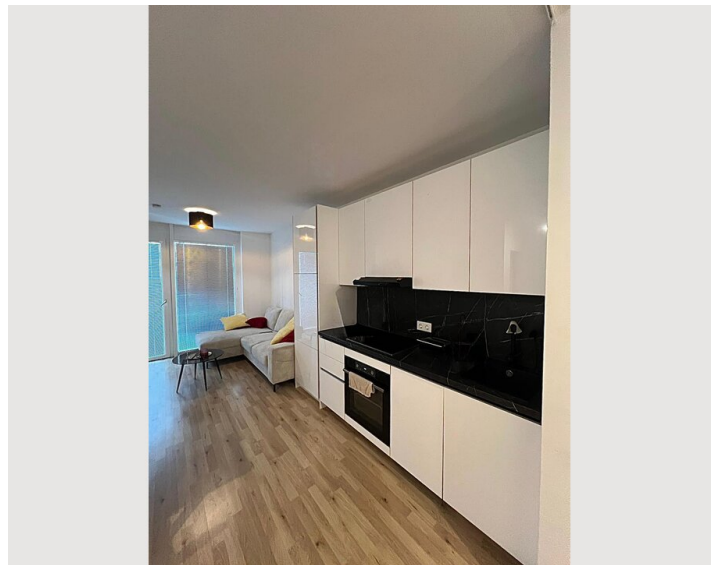
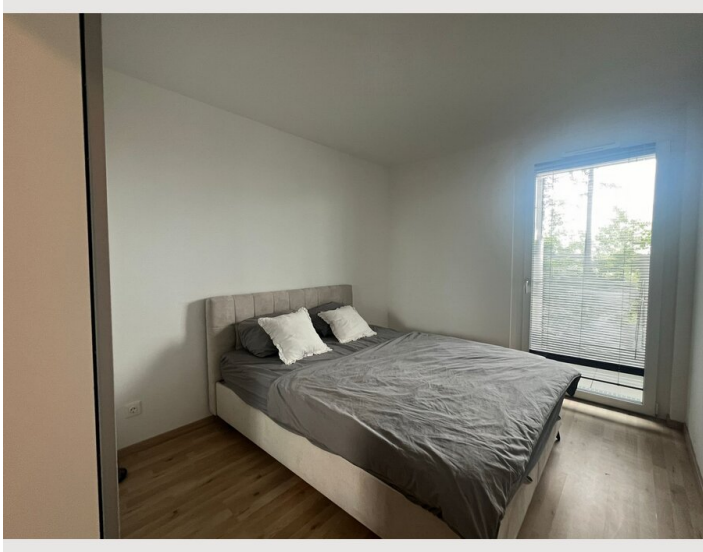
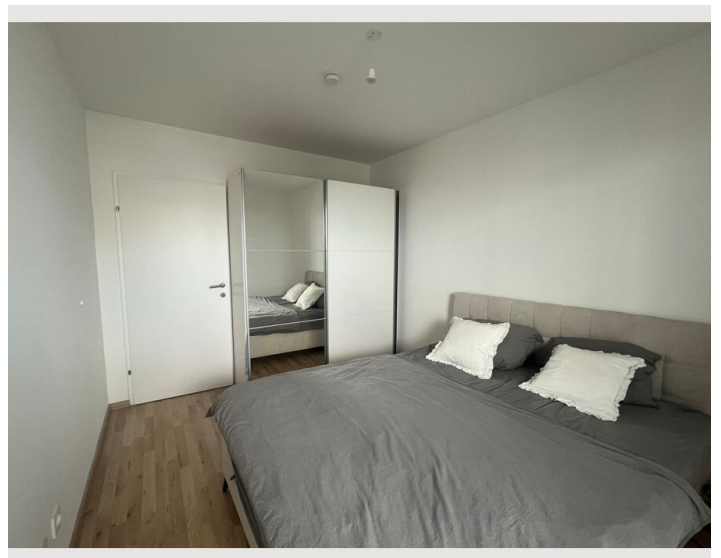
Küche

- Eigene Küche
- Gläser/Geschirr
- Geschirrspüler
- Kochutensilien
- Espressomaschine

Informationen

- Für Bauarbeiter geeignet
- Haustiere auf Anfrage
- Für Kinder geeignet
- Regelmäßige Reinigung kostenpflichtig

Bildergalerie



Lage

