



2 ZIMMER WOHNUNG, 1030 WIEN

Charmante Altbauwohnung nahe Zentrum

Objektnummer: UROU1

[Online ansehen und mieten](#)

Zeitraum	19.12.2025 - 19.01.2026
Personenanzahl	2
Gesamtbetrag inkl. Ust.	€ 1.856,78
Kaution	€ 1.300,00

Schönes historisches Apartment in einer ruhigen Seitenstraße, zentral gelegen. Das Apartment verfügt über ein gemütliches Schlafzimmer, ein stilvolles Wohnzimmer, Küche und Bad.



Wohnfläche

65m²



Maximalbelegung

3 Personen



Gesamte Unterkunft [?]

1 Privates Badezimmer 1 getrenntes Schlafzimmer



1. Stockwerk



Check-in

13:00 - 20:00 Uhr



Check-out

10:00 - 11:00 Uhr

Schlafmöglichkeiten

Schlafzimmer



1x Doppelbett (1,80 m x 2 m)

Beschreibung zur Unterkunft

Dieses schöne Apartment befindet sich in der freundlichen und absolut ruhigen Gegend des 3. Bezirks in Wien, nahe der U-Bahn-Linie U3 (Station 'Kardinal-Nagel-Platz'), vier Stationen vom Wiener Stadtzentrum 'Stephansplatz' entfernt und insgesamt ein sehr guter Ausgangspunkt für alle Arten von Aktivitäten und Sehenswürdigkeiten.

Das ca. 70 m² große Apartment befindet sich im ersten Stock eines gepflegten Gebäudes. Die Wohnung wurde kürzlich komplett renoviert und mit modernen, neuen Möbeln ausgestattet. Es gibt ein Wohnzimmer mit einem komfortablen Sofa und ein Schlafzimmer mit einem gemütlichen Doppelbett mit einer hochwertigen Matratze. Das ruhige Apartment ist vollständig ausgestattet mit: hochwertiger Küche mit Nespresso-Kaffeemaschine, Backofen, Geschirrspüler, Kühlschrank und allen notwendigen Küchenutensilien, WLAN-Internetzugang, schöner Bettwäsche und Handtüchern, schönem Badezimmer mit Dusche und einer Terrasse, um Zeit im Freien zu verbringen.

Nach einem 3-minütigen Spaziergang erreichen Sie die U3-U-Bahn-Station, die es Ihnen ermöglicht, Wiens charmanteste Ziele in kurzer Zeit zu erreichen – sowie Wien Mitte ('Landstraße' Station), wo Sie nicht nur auf das modernste Einkaufszentrum der Stadt treffen, sondern auch auf den City Airport Train, die größte Einkaufsstraße (Station 'Neubaugasse') und vor allem den historischen Stephansdom, um nur einige zu nennen.

Der Flughafen ist mit dem Auto in 20 Minuten erreichbar, der Hauptbahnhof in 7 Minuten.

Das Apartment liegt nahe dem 'Prater', dem berühmten Erholungsgebiet mit vielen Bäumen und Plätzen zum Entspannen.

In unmittelbarer Nähe des Apartments finden Sie eine Vielzahl von Supermärkten und Restaurants, die eine Vielzahl von Küchen anbieten, von asiatischen bis hin zu natürlich österreichischen Gerichten.

Ausstattung & Merkmale



Grundausstattung

- Garten
- TV
- Bettwäsche
- private Toilette
- Reinigungsutensilien
- Internet/Wlan
- Private Waschmaschine
- Handtücher
- Staubsauger



Erstversorgung

- Toilettenpapier
- Seife
- Shampoo
- Nespressokapseln



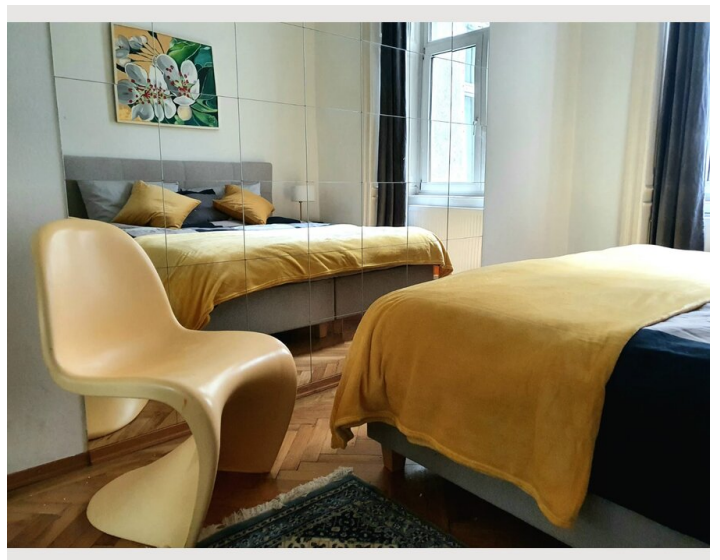
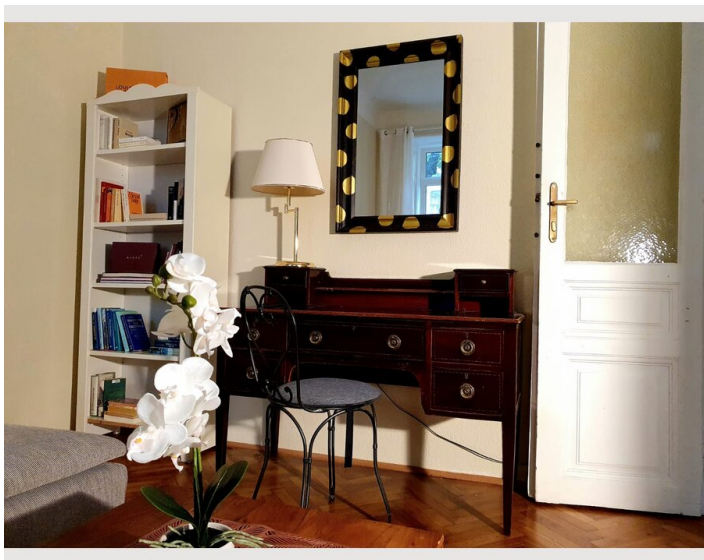
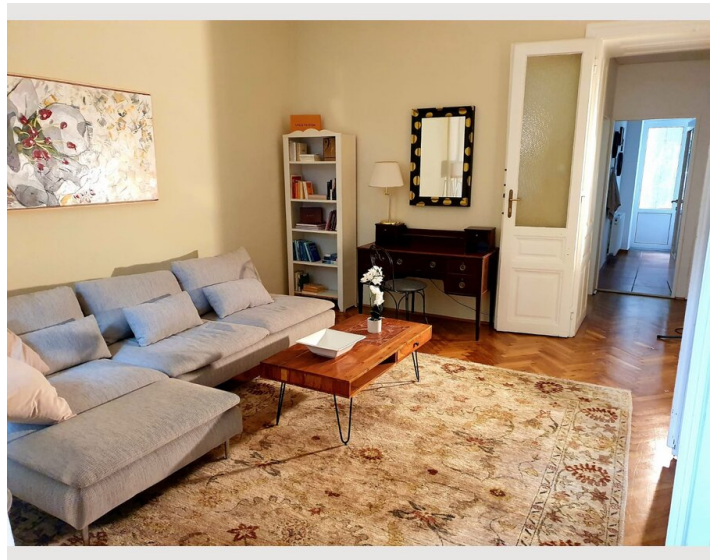
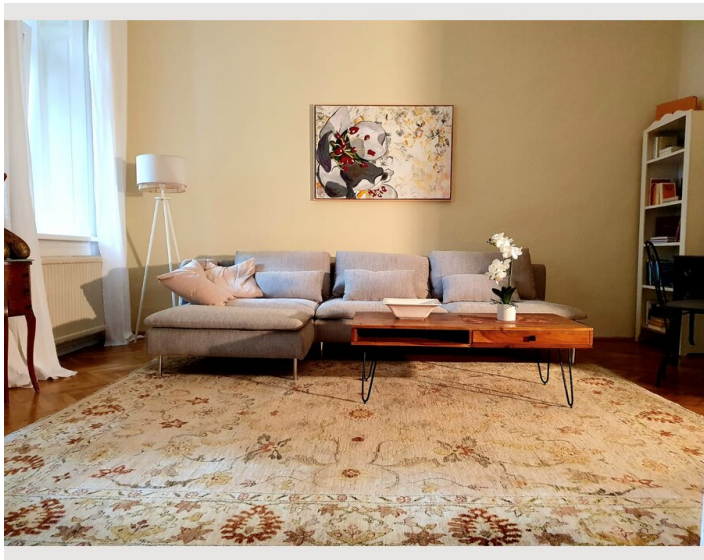
Küche

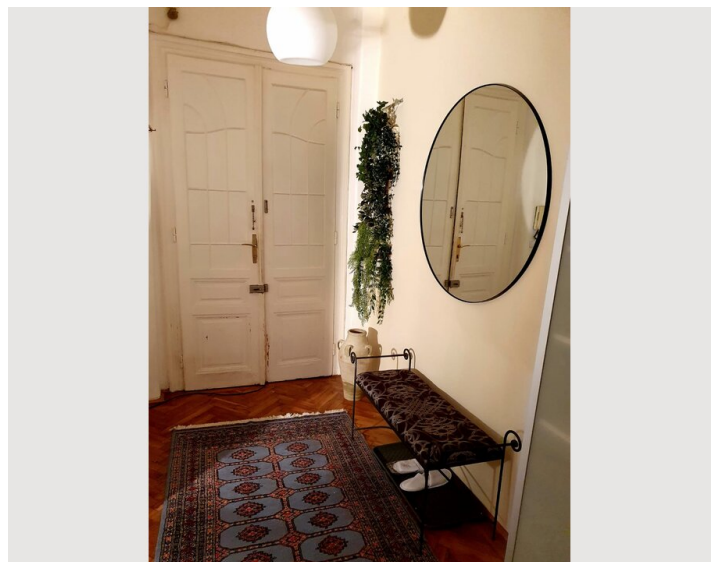
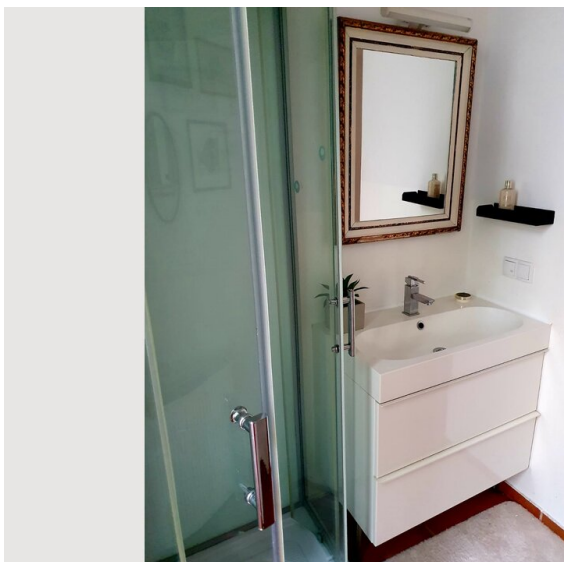
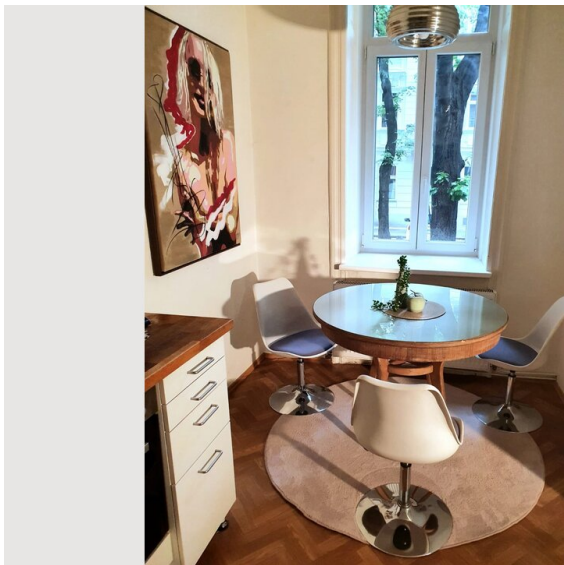
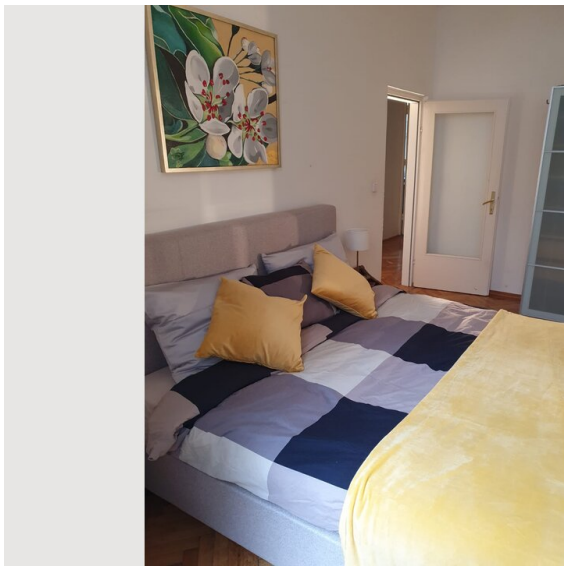
- Eigene Küche
- Gläser/Geschirr
- Geschirrspüler
- Kochutensilien
- Espressomaschine

Informationen

- Rauchen verboten
- Schreibtisch/Arbeitsplatz
- Regelmäßige Reinigung kostenpflichtig
- Kurzparkzone kostenpflichtig
- Haustiere auf Anfrage
- Fahrradraum kostenlos

Bildergalerie







Infrastruktur

- | | |
|-------------------------------------------|-----------------------------------------------------|
| 📍 15 Gehminuten entfernt | 🚌 vor der Türe |
| 🚶 15 Minuten mit der Straßenbahn entfernt | 🛒 Spar, Lidl, Billa und Hofer in unmittelbarer Nähe |
| 🚗 20 Minuten mit der S-Bahn oder dem Auto | |

Die Wohnung ist sehr gut angebunden und liegt Zentral. Der Flughafen sowie der Hauptbahnhof sind 20 Minuten entfernt. Das Stadtzentrum und der Prater sind 15 Gehminuten entfernt.

Lage

