



STUDIO APARTMENT, 1020 WIEN

## Zentrale möblierte 1-Zimmer-Wohnung im 2. Wiener Bezirk

Objektnummer: NIHA1

[Online ansehen und mieten](#)

Ein 32m<sup>2</sup> Juwel im 2. Bezirk mit modernem Flair. Entdecken Sie das perfekte Zusammenspiel von modernem Wohnkomfort und Wiener Charme. Gelegen in einer ruhigen, baumgesäumten Straße und der grüne Prater nur einen Katzensprung entfernt.

<b>Zeitraum</b>	27.05. - 27.06.2026
<b>Personenanzahl</b>	2
<b>Gesamtbetrag</b> inkl. Ust.	€ 1.753,88
Kaution	€ 1.300,00



### Wohnfläche

32m<sup>2</sup>



### Maximalbelegung

2 Personen



### Gesamte Unterkunft <sup>?</sup>

1 Privates Badezimmer 1 Wohn-Schlafzimmer



### 3. Stockwerk



### Check-in

16:00 - 22:00 Uhr



### Check-out

09:00 - 12:00 Uhr

## Schlafmöglichkeiten

### Wohnen & Schlafen



1x Doppelbett (1,60 m x 2 m)

## Beschreibung zur Unterkunft

Erleben Sie Wohnkomfort in einer wunderschön sanierten 32m<sup>2</sup> Altbauwohnung im Herzen von Wien. Diese voll eingerichtete Wohnung wird für maximal 6 Monate zur Untermiete angeboten. Die Wohnung verfügt über ein gemütliches Wohn- und Schlafzimmer mit Queensize Bett (160x200), eine voll ausgestattete moderne Küche und ein Badezimmer mit Regendusche und Waschmaschine. Die Wohnung befindet sich in einer ruhigen, baumgesäumten Straße im beliebten und zentral gelegenen 2. Wiener Gemeindebezirk.

### Highlights:

- Wohnfläche: 32m<sup>2</sup>, modern-schlichtes Design
- Zimmer: 1 (+ separate Küche)
- Ausstattung: Internet, TV, Amazon TV-Stick, voll ausgestattete Küche, Waschmaschine, Akkustaubsauger
- Stock: 3. Stock (Mezzanin, 4. Liftstock)
- zentrale Lage

### Zimmeraufteilung und Ausstattung:

- Vorzimmer: mit Tageslicht, Garderobe
- Wohn- und Schlafzimmer: Queensize Bett, TV, Kleiderschrank, Essbereich, Kommode, Lounge Sessel
- Getrennte Küche: voll ausgestattet mit Geschirrspüler, Kaffeemaschine, Wasserkocher etc.
- Badezimmer mit Dusche: Haartrockner, Waschmaschine, Wäschespinne, Akkustaubsauger, Handtücher etc.
- Separate Toilette

### Lage:

- 2. Wiener Gemeindebezirk Leopoldstadt
- nur wenige Gehminuten von U2 Station Messe Prater (ca. 5 Minuten) und U1 Vorgartenstrasse (ca. 9 Minuten) entfernt
- nahe WU (ca. 10 Minuten), Prater, FH BFI und Messe Wien
- zahlreichen Restaurants (z.B. Zazatam, Zazatam, Sturer - Neues Wiener Beisl) in der Umgebung
- Prater und Prater Park ca. 10 Minuten entfernt
- Nächste Apotheke 5 Minuten entfernt
- Parkmöglichkeit: Stuver-Garage 4 Minuten entfernt

Weitere Fragen können gerne per Anfrage beantwortet werden.

## Ausstattung & Merkmale



### Grundausstattung

- Internet/Wlan
- Private Waschmaschine
- Handtücher
- Staubsauger
- Reinigungsutensilien
- TV
- Bettwäsche
- private Toilette
- Bügeleisen & Bügelbrett
- Haartrockner



### Erstversorgung

- Toilettenpapier
- Nespressokapseln
- Seife



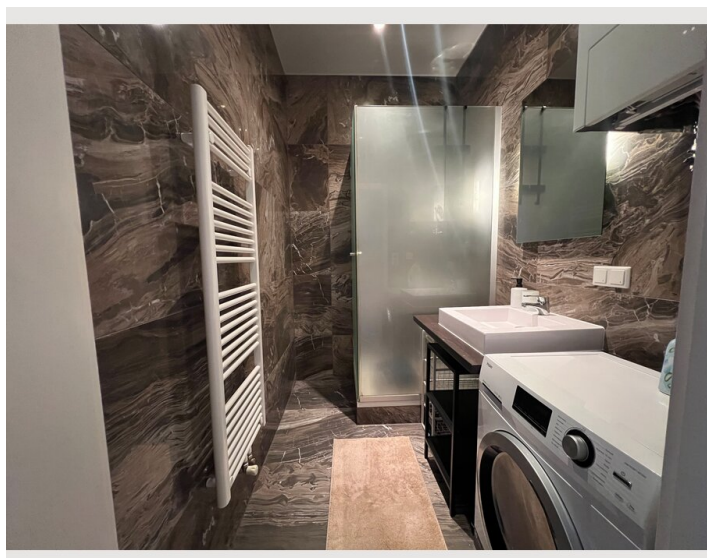
### Küche

- Eigene Küche
- Gläser/Geschirr
- Geschirrspüler
- Kochutensilien
- Espressomaschine

## Informationen

- Rauchen verboten

## Bildergalerie



## Lage

