



2 ZIMMER WOHNUNG, 4209 ENGERWITZDORF

Aparthotel Kreuzwirt

Objektnummer: CCUH1

[Online ansehen und mieten](#)

| | |
|--------------------------------|---------------------|
| Zeitraum | 01.02. - 04.03.2026 |
| Personenanzahl | 2 |
| Gesamtbetrag inkl. Ust. | € 1.856,78 |
| Kaution | € 1.300,00 |

ERSTBEZUG-Neuerrichtetes Apartmenthaus mit 13 selbständigen Wohnungen, Lift und großzügigen Balkon/Terasse.



Wohnfläche

68m²



Maximalbelegung

4 Personen



Gesamte Unterkunft [?]

1 Privates Badezimmer 2 getrennte Schlafzimmer



Erdgeschoss

Lift vorhanden



Check-in

15:00 - 21:00 Uhr



Check-out

06:00 - 10:00 Uhr

Schlafmöglichkeiten

Schlafzimmer 1



2x Einzelbett

Schlafzimmer 2



2x Einzelbett

Beschreibung zur Unterkunft

Alle Wohnungen sind mit einem Wohn/Küchenbereich, separaten Schlafzimmer, privater Sanitäranlage mit Walk in Duschen, Waschmaschine und WC ausgestattet.

Alle verfügen über einen großzügigen Balkon bzw. Terrasse (20-30m²). Private Parkplätze finden Sie vor dem Gebäude.

Ausstattung & Merkmale



Grundausstattung

- Terrasse
- TV
- Bettwäsche
- Privater Parkplatz
- Reinigungsutensilien
- Internet/Wlan
- Private Waschmaschine
- private Toilette
- Staubsauger
- Haartrockner



Wellness

- Fitnessraum



Erstversorgung

- Toilettenpapier
- Seife



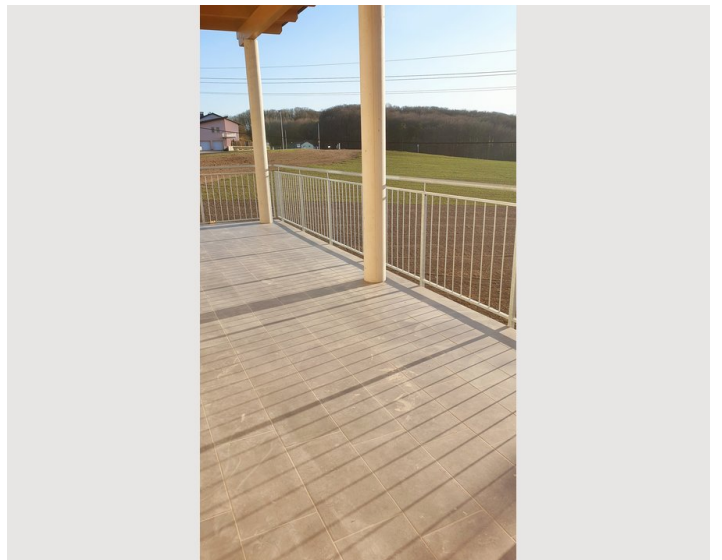
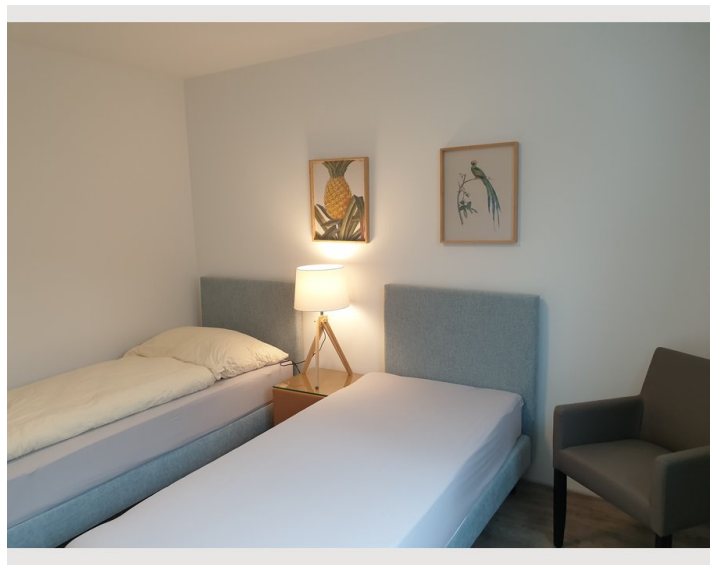
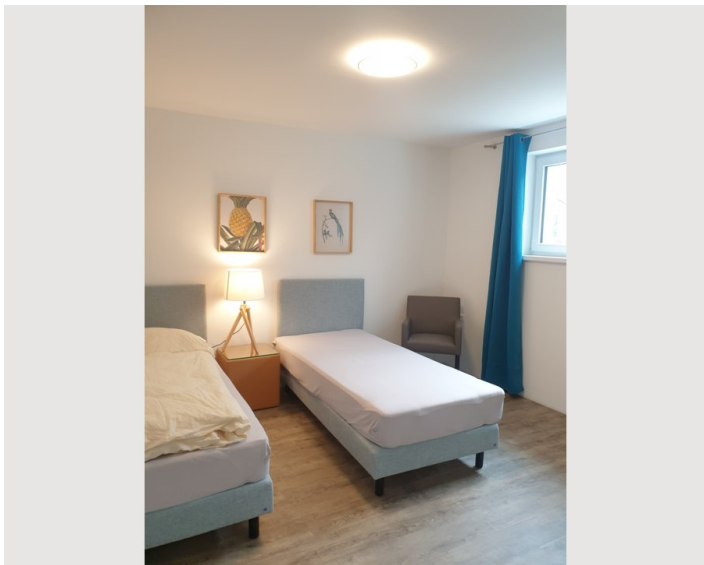
Küche

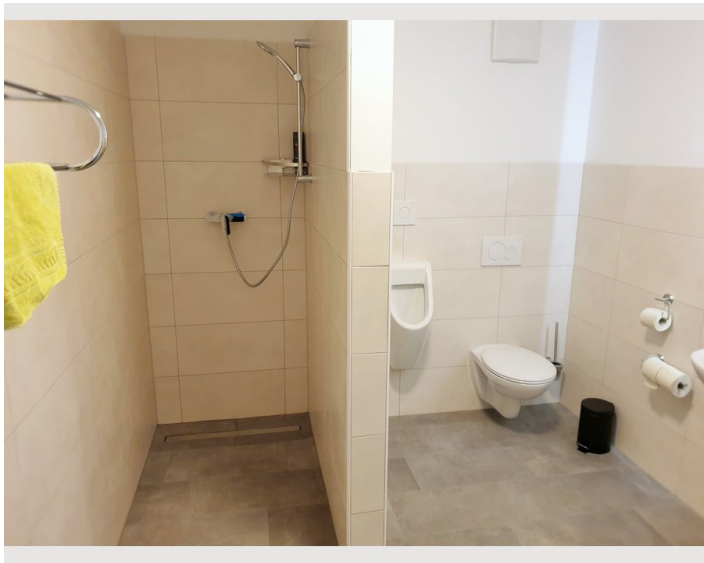
- Eigene Küche
- Espressomaschine
- Geschirrspüler
- Gläser/Geschirr
- Filterkaffee
- Mikrowelle

Informationen

- Rauchen verboten
- Haustiere verboten
- Fahrradraum kostenlos
- Privater Eingang
- Regelmäßige Reinigung kostenpflichtig

Bildergalerie





Infrastruktur

 Innertreffling B125

 Spar

 Linz

Das Gebäude befindet sich in einer kleinen Ortschaft Innertreffling, 10 min von Linz Zentrum entfernt.

Linzer Kepler Uni 5 min

Hagenberg Softwarepark 12 min

Lage

