



STUDIO APARTMENT, 1150 WIEN

Top 1/3a

Objektnummer: SEGS1

[Online ansehen und mieten](#)

WILLKOMMEN IN WIEN! Ob Urlaub oder geschäftlich, diese liebevoll renovierte Altbauwohnung mit moderner Ausstattung begeistert durch ihre zentrale Lage im Herzen von Wien!

Zeitraum	09.12.2025 - 09.01.2026
Personenanzahl	2
Gesamtbetrag inkl. Ust.	€ 1.166,46
Kaution	€ 900,00



Wohnfläche

40m²



Maximalbelegung

2 Personen



Gesamte Unterkunft [?]

1 Privates Badezimmer 1 Wohn-Schlafzimmer



Erdgeschoss



Check-in

12:00 - 23:00 Uhr



Check-out

08:00 - 11:00 Uhr

Schlafmöglichkeiten

Wohnen und Schlafen



1x Doppelbett (1,80 m x 2 m)



1x Sofabett (1 Person)

Beschreibung zur Unterkunft

Das Kurzzeitappartement ist nur 7 Gehminuten vom Wien-Westbahnhof, welcher die U-Bahnlinien U3 und U6 führt, entfernt und erfreut sich außerdem noch weiterer bester öffentlicher Verkehrsanbindungen. Die Straßenbahnlinie 9 in Richtung Westbahnhof bzw. Gersthof und die Straßenbahnlinie 49 in Richtung Dr.-Karl-Renner-Ring bzw. Hütteldorf sind 50 Meter vom Hauseingang entfernt. Des Weiteren ist die U-Bahnstation der Linie U3 Schweglerstraße in 6 Gehminuten erreichbar.

Zu erreichen sind außerdem in 5-15 Gehminuten folgende Örtlichkeiten: Mariahilferstraße (Größte Einkaufsstraße Wiens), Wiener Stadthalle, Wiener Stadthallenbad, Einkaufszentrum (Lugner City), Wiener Hauptbücherei. Der Stephansdom, das Herzstück Wiens, ist mit den öffentlichen Verkehrsmitteln in 15 Minuten erreichbar.

Das elegant eingerichtete Studio Appartement auf Zeit eignet sich ideal für 1-2 Erwachsene. Die neu Appartement überzeugt mit einem gemütlichen Schlaf-/Wohnraum, einer voll ausgestatteten Küche, einem Badezimmer mit geräumiger Regendusche und einem separatem WC.

Der Schlaf/Wohnraum ist ausgestattet mit einem Kingsize Doppelbett, einer bequemen Couch, einem Kleiderschrank, Kabel TV, einem DVD-Player, einem Fernseher mit RGB und HDMI Anschluss, Internet (WLAN und LAN), einem Schreibtisch und einem Wandspiegel.

Ausstattung & Merkmale



Grundausstattung

- Internet/Wlan
- Private Waschmaschine
- Bettwäsche
- private Toilette
- Bügeleisen & Bügelbrett
- Haartrockner
- TV
- Gemeinschaftstrockner
- Handtücher
- Staubsauger
- Reinigungsutensilien



Erstversorgung

- Toilettenpapier
- Seife



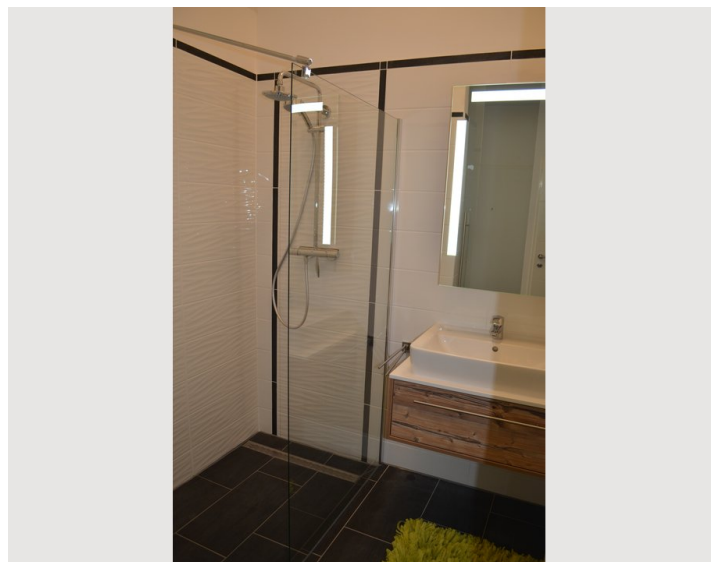
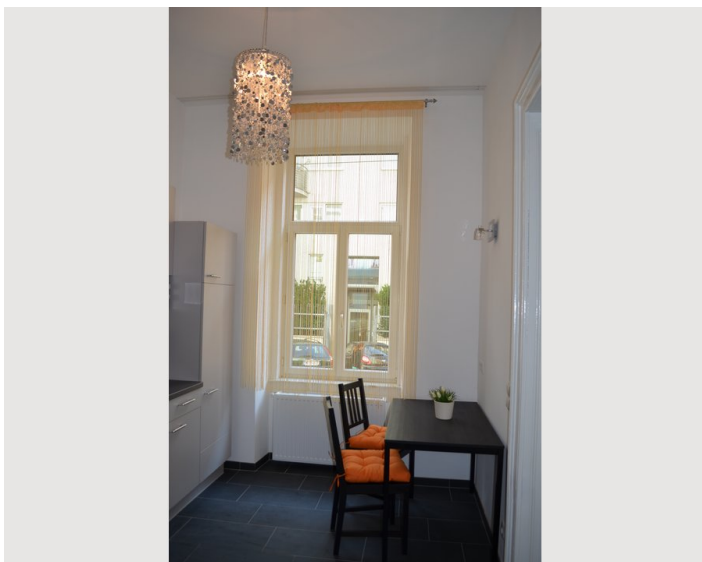
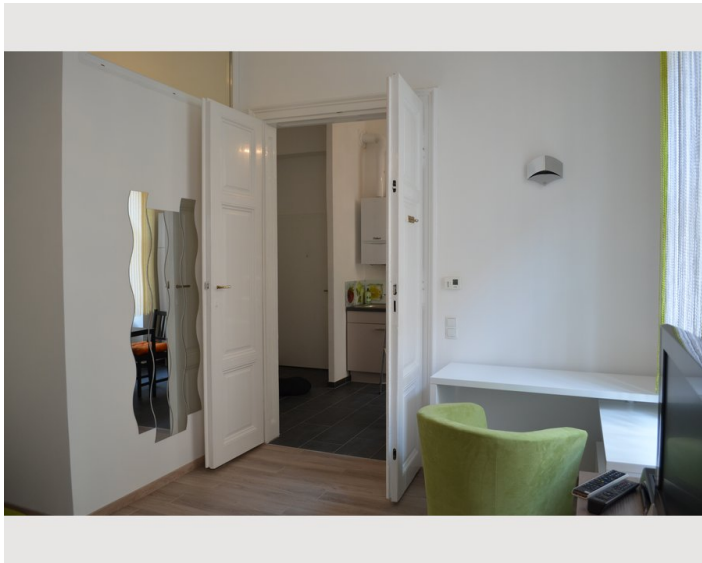
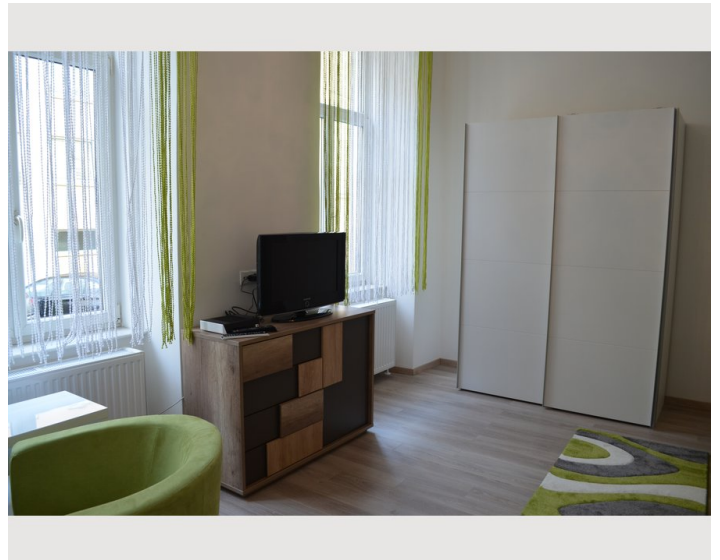
Küche

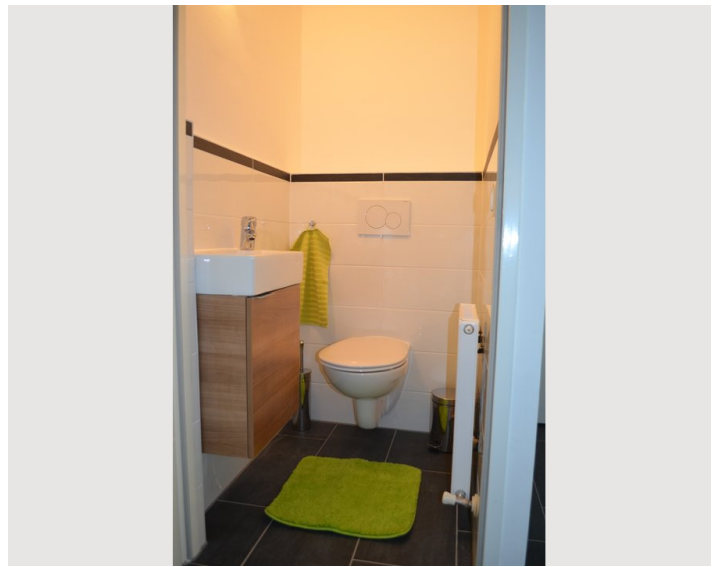
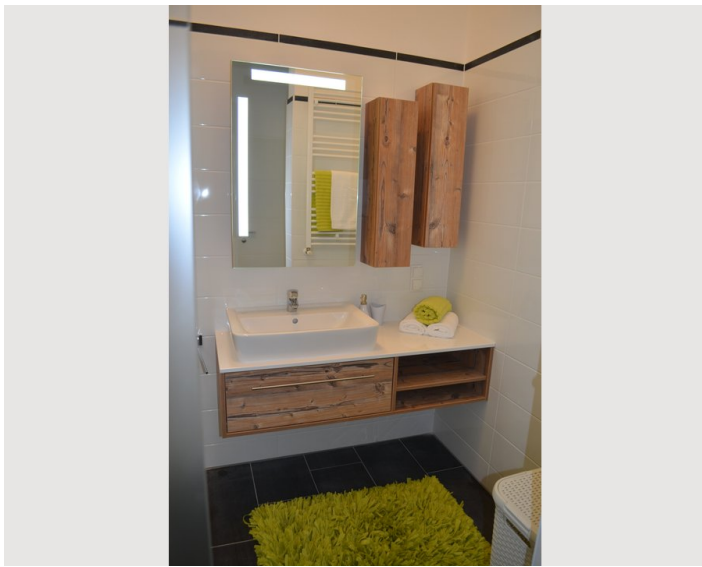
- Eigene Küche
- Gläser/Geschirr
- Geschirrspüler
- Kochutensilien
- Filterkaffee
- Mikrowelle

Informationen


- Für Bauarbeiter geeignet
- Kurzparkzone kostenpflichtig
- Privater Eingang
- Regelmäßige Reinigung kostenpflichtig
- Rauchen verboten
- Schreibtisch/Arbeitsplatz
- Haustiere auf Anfrage
- Fahrradraum kostenlos


Bildergalerie







Infrastruktur

 Straßenbahn 49 - 1 Gehminute entfernt

 Supermarkt - 1 Gehminute entfernt

 Westbahnhof - 5 Gehminuten entfernt

 Ubahnstation U3 - 3 Gehminuten entfernt

Das Kurzzeitapartment ist nur 7 Gehminuten vom Wien-Westbahnhof, welcher die U-Bahnlinien U3 und U6 führt, entfernt und erfreut sich außerdem noch weiterer bester öffentlicher Verkehrsanbindungen. Die Straßenbahnlinie 9 in Richtung Westbahnhof bzw. Gersthof und die Straßenbahnlinie 49 in Richtung Dr.-Karl-Renner-Ring bzw. Hütteldorf sind 50 Meter vom Hauseingang entfernt. Des Weiteren ist die U-Bahnstation der Linie U3 Schweglerstraße in 6 Gehminuten erreichbar.

Lage

