



2 ZIMMER WOHNUNG, 5280 BRAUNAU AM INN

Geschmackvoll eingerichtete Neubauwohnung in ruhiger, zentrumstnaher Seitengasse

Objektnummer: TJWK2

[Online ansehen und mieten](#)

Geschmackvoll eingerichtete 85m² große Dachgeschoßwohnung in einem Neubau in Braunau am Inn. Ruhige Lage mit eigenem privaten Parkplatz. Nur ca. 15 Gehminuten von der Innenstadt entfernt. Busanbindung vorhanden.

Zeitraum	17.04. - 17.05.2026
Personenanzahl	2
Gesamtbetrag inkl. Ust.	€ 1.659,42
Kaution	€ 1.300,00

 **Wohnfläche**
85m²

 **Maximalbelegung**
4 Personen

 **Gesamte Unterkunft** 
1 Privates Badezimmer 1 getrenntes Schlafzimmer 1 Wohn-Schlafzimmer

 **2. Stockwerk**

 **Check-in**
12:00 - 22:00 Uhr

 **Check-out**
10:00 - 11:00 Uhr

Schlafmöglichkeiten

Schlafzimmer



1x Doppelbett (1,80 m x 2 m)

Wohnen & Schlafen



1x Sofabett (2 Personen)

Beschreibung zur Unterkunft

Diese geschmackvoll eingerichtete, moderne Wohnung in einem Neubau in Braunau am Inn, befindet sich in ruhiger Lage, nur ca. 15 Gehminuten von der Innenstadt entfernt. Zur Wohnung gehört ein eigener, kostenloser Parkplatz direkt vor dem Wohnhaus.

Die ca. 85m² große Wohnung verfügt über ein eigenes Schlafzimmer mit Doppelbett (180 x 200 m) mit geräumigem Kleiderschrank und zwei separaten Abteilen. Da ist mehr als genug Platz für Leute, die gerne mit viel Kleidung im Gepäck verreisen.

Die L-förmige und lichtdurchflutete Küche lädt zum Kochen ein. Sie ist voll ausgestattet mit Kaffeemaschine, Wasserkocher, Backofen, Herd, Kühl- und Gefrierschrank, Geschirrspüler, Airfryer, Handrührgerät und Mikrowelle. Ein behaglicher Essbereich mit großem Tisch und Sitzbänken, sowie ein gemütliches, schickes (Schlaf)-Sofa mit TV-Board laden ein zum Verweilen und Entspannen. Der Partner/die Partnerin schnarcht? Kein Problem, wir kennen das! Unser Sofa kann bei Bedarf schnell und unkompliziert zum Bett umgebaut werden. Ein passender Topper und Bettzeug stehen bereit. Damit herrscht wieder Frieden im Paradies und Sie können am Tag entspannt und ausgeschlafen die Umgebung erkunden.

Das moderne Bad inklusive Waschmaschine, Wäsche-Trockner und Haartrockner ist ideal für längere Aufenthalte und bietet jenen Komfort, den man von zuhause gewohnt ist. Das WC ist ein besonderes Highlight. Mosaik-Steinfliesen und ein Dachfenster mit Ausblick zum strahlend blauen Himmel sind ideal für Philosophen, die am stillen Örtchen Pläne für die Zukunft schmieden. An diesem Ort wird Mann/Frau garantiert kreativ! Danken Sie uns später, wenn Sie hier ihr erstes Start-Up starten.

In dieser Wohnung werden Bettwäsche und Hand- und Duschtücher angeboten. Bei längerem Aufenthalt, bei Bedarf und nach Absprache, kann die Wohnung in regelmäßigen Abständen (kostenpflichtig) gereinigt werden.

In der Nähe (ca. 10 Gehminuten entfernt) befinden sich Bäcker, Supermarkt, Apotheke und Arzt und eine Busanbindung. Mehrere Rad-, Wander,- und Gehwege befinden sich am Ende des Weges und laden dazu ein, die wunderschöne Natur zu genießen. Der bekannte Motorikpark ist nur ca. 15 Gehminuten entfernt und führt durch die grünen Rad- und Gehwege der Stadt.

Wer ein ruhiges, gepflegtes und vor allem sauberes Apartment schätzt, wird mehr als zufrieden sein. Für Auskünfte und Zusatzdienstleistungen wie z.B zusätzliche Hand- und Duschtücher stehen wir Ihnen jederzeit telefonisch zur Verfügung und kümmern uns gerne um Ihr Anliegen.

Ausstattung & Merkmale



Grundausstattung

- Internet/Wlan
- Private Waschmaschine
- Bettwäsche
- private Toilette
- Staubsauger
- Haartrockner
- TV
- Privater Trockner
- Handtücher
- Privater Parkplatz
- Reinigungsutensilien



Erstversorgung

- Toilettenpapier
- Seife
- Shampoo
- Nespressokapseln



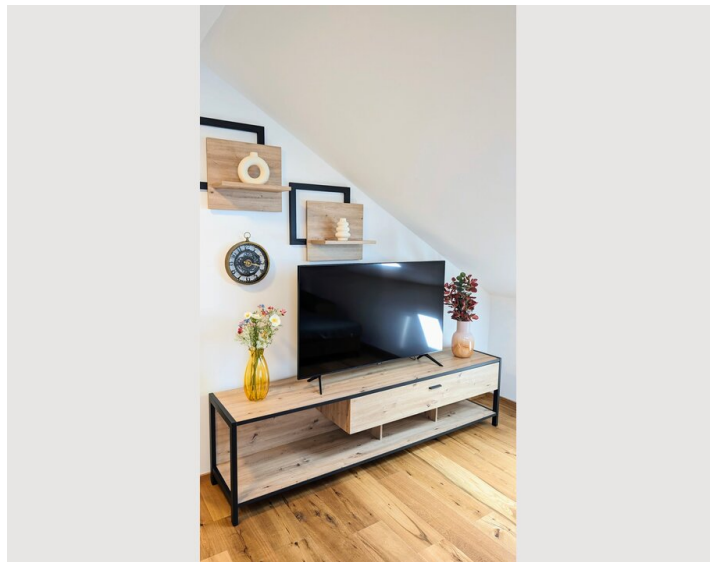
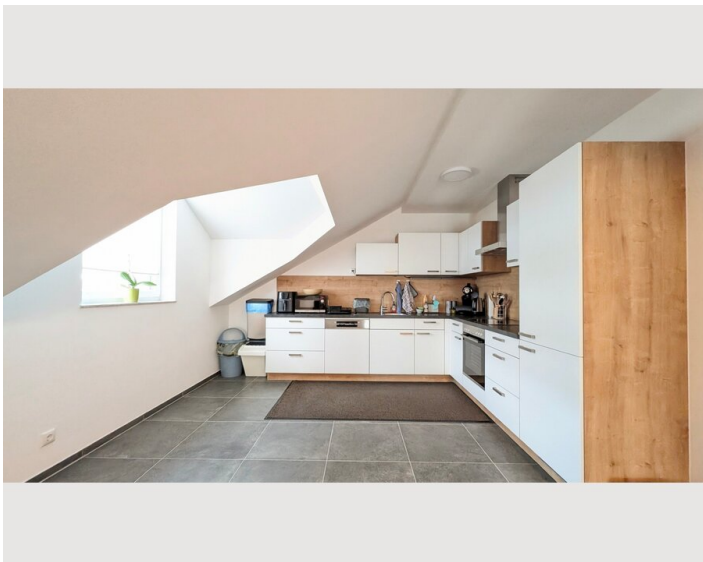
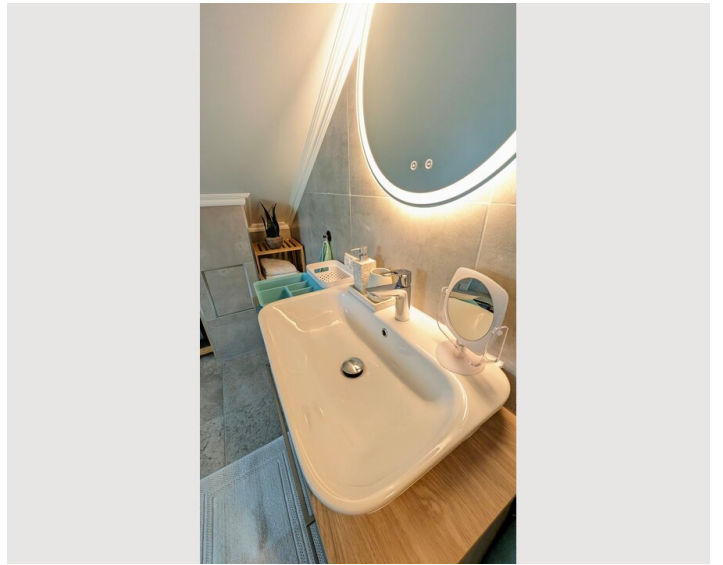
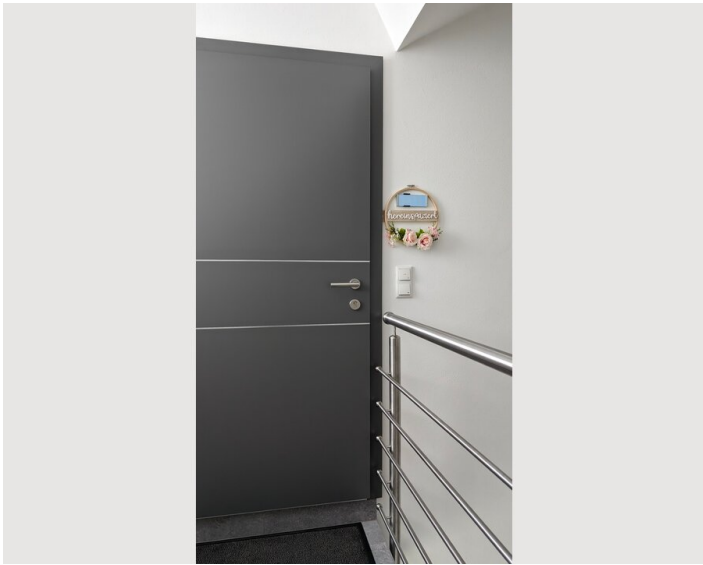
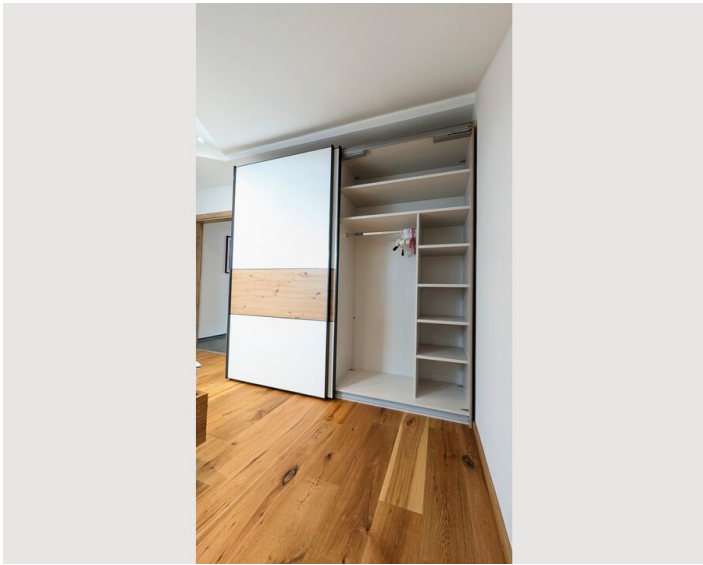
Küche

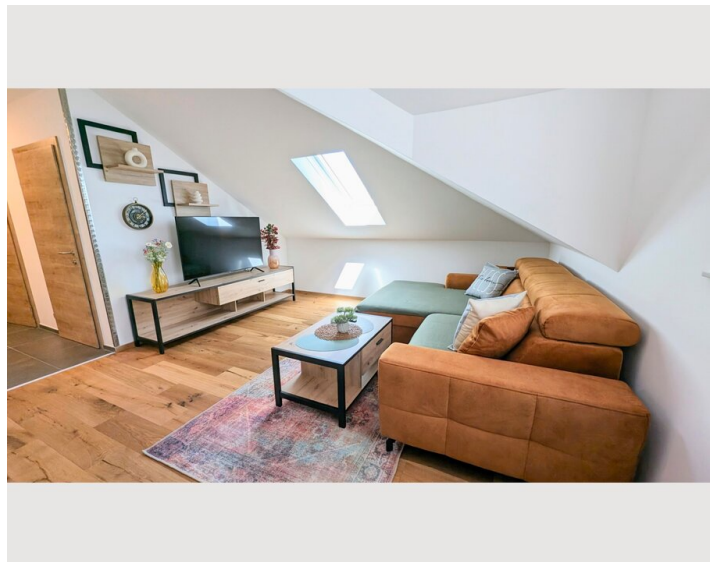
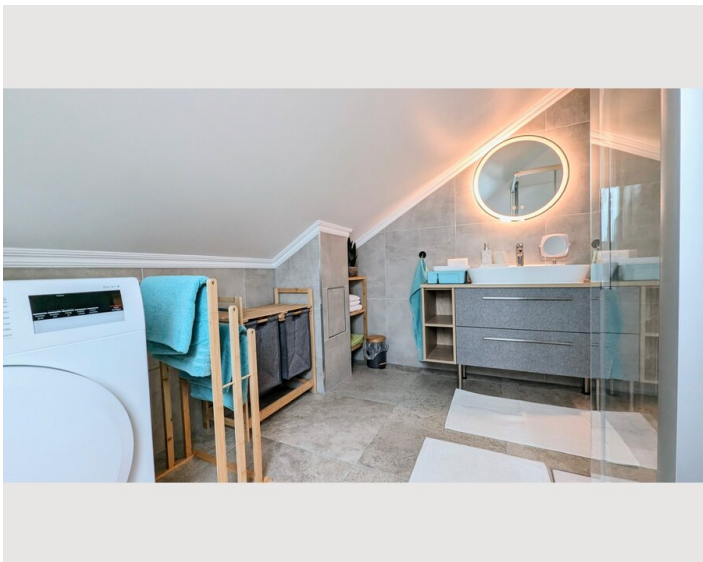
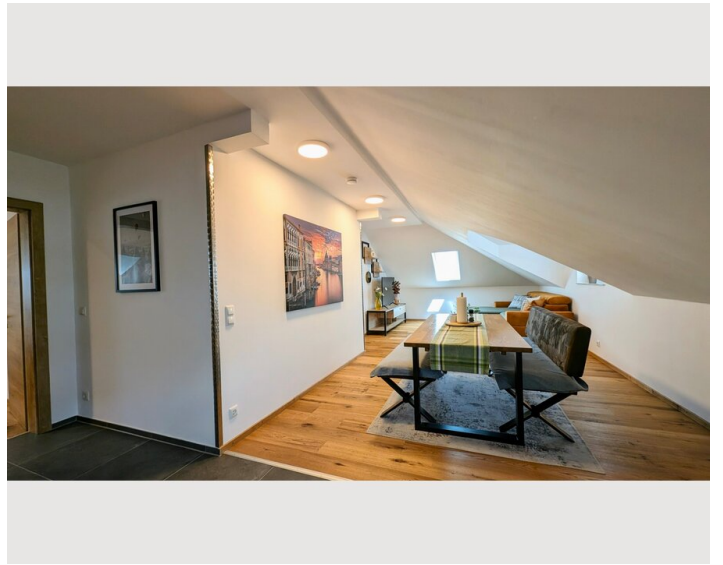
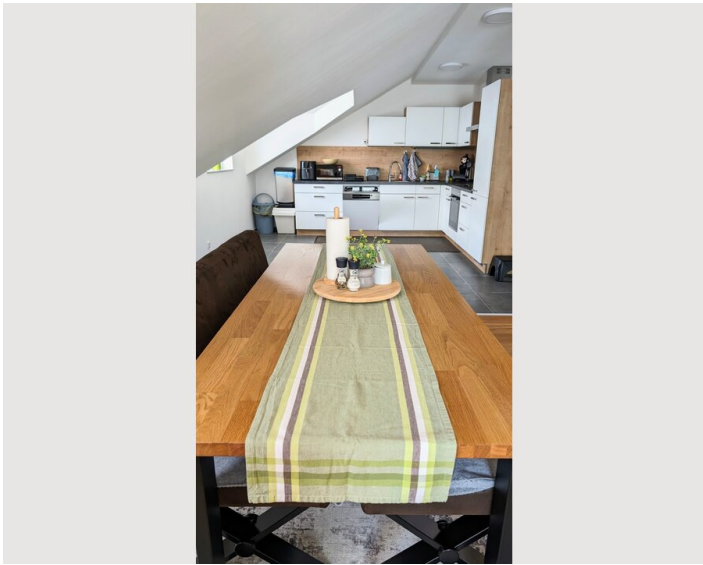
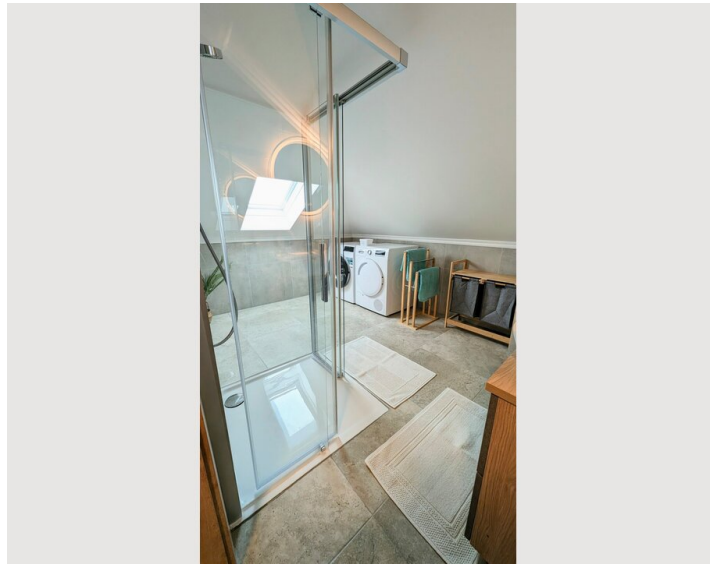
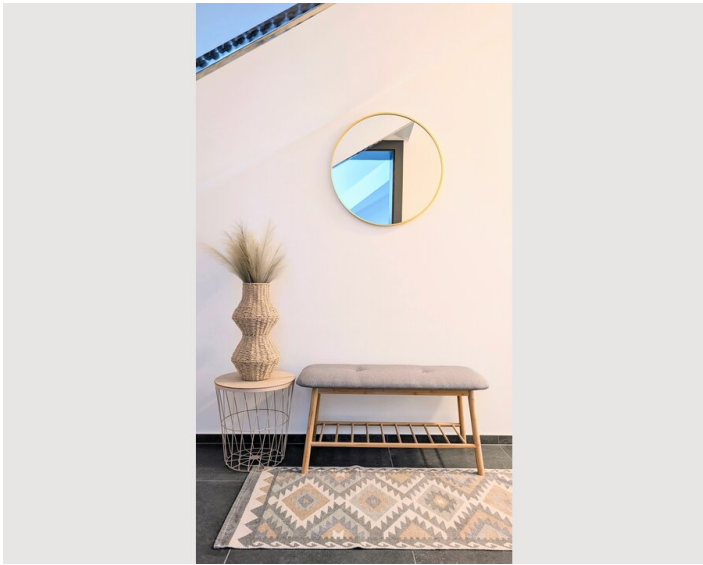
- Eigene Küche
- Gläser/Geschirr
- Geschirrspüler
- Kochutensilien
- Espressomaschine
- Mikrowelle

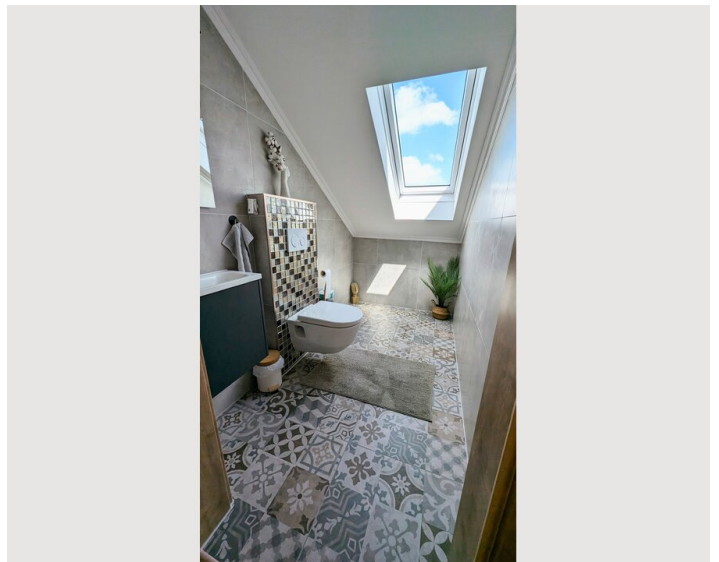
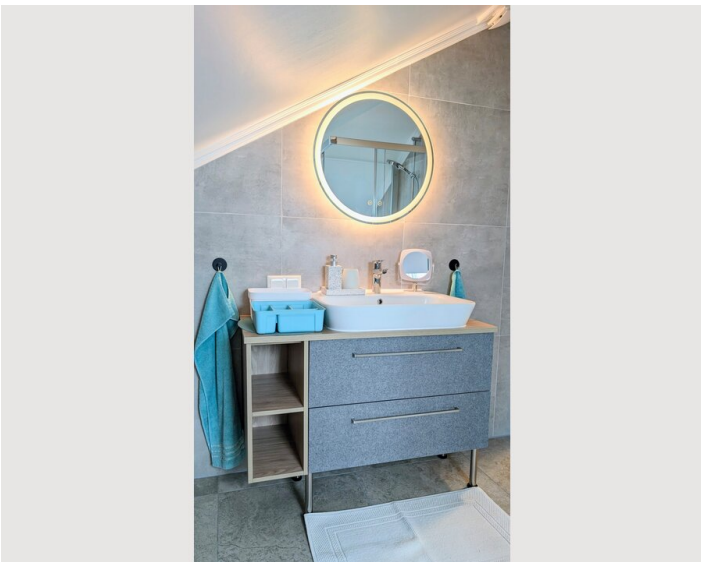
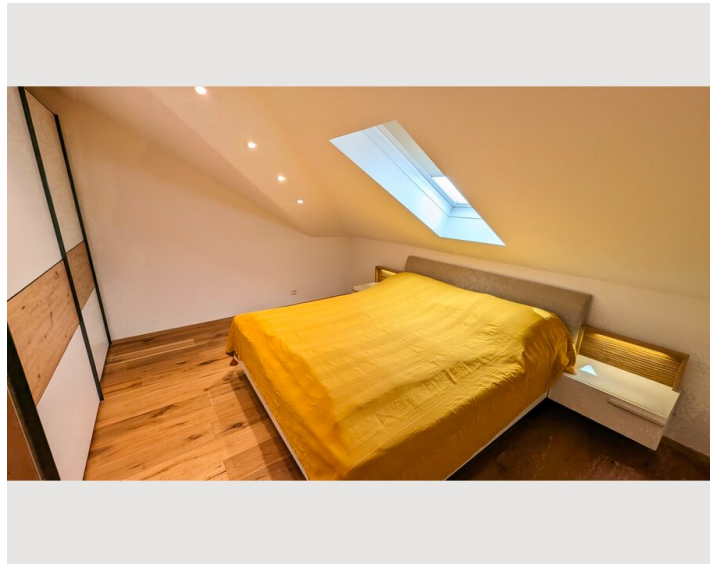
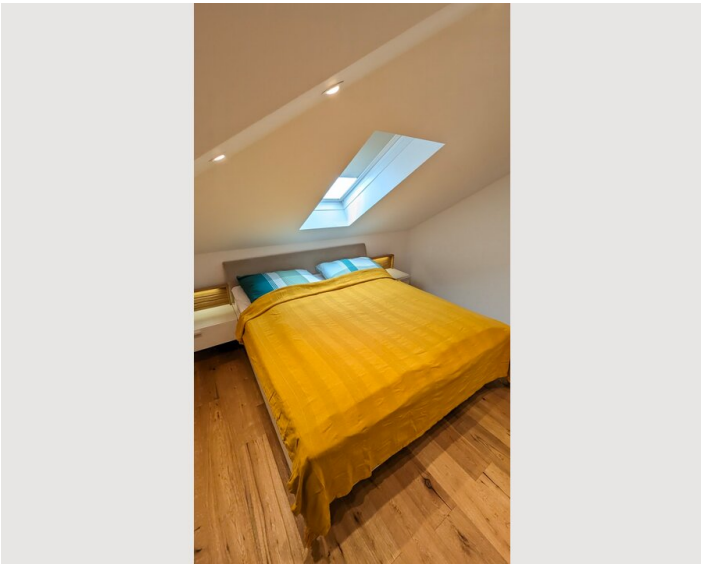
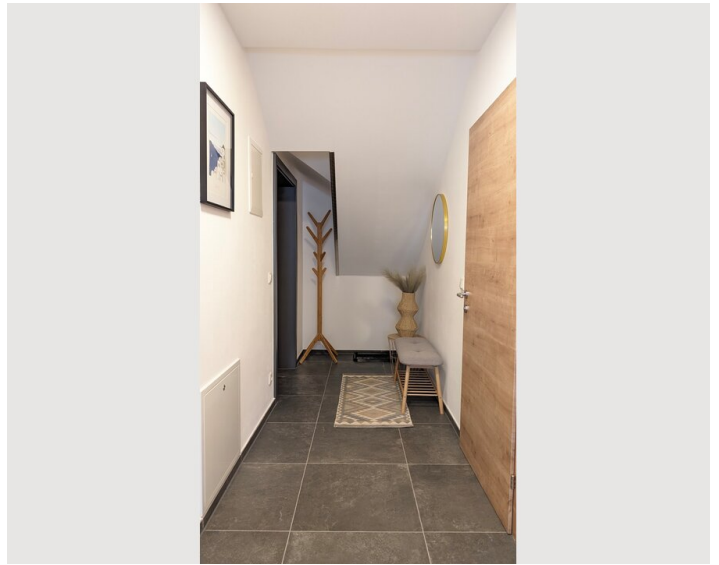
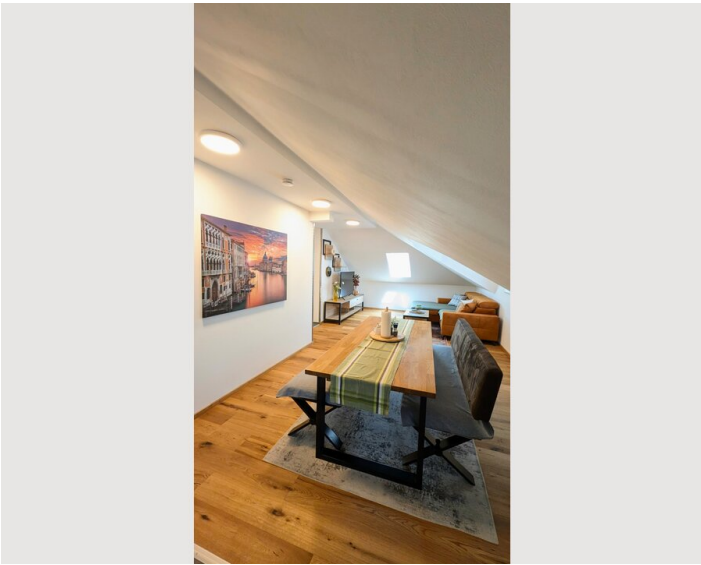
Informationen

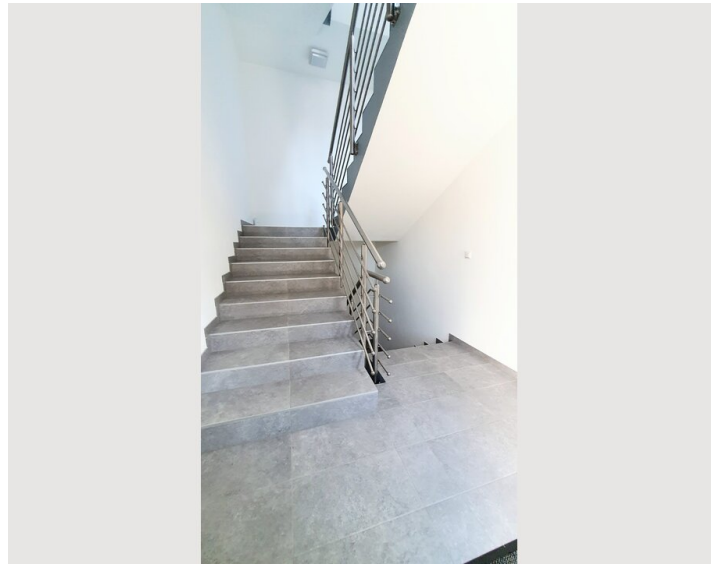
- Für Kinder geeignet
- Privater Eingang
- Rauchen verboten
- Haustiere verboten

Bildergalerie














Infrastruktur

 2 Gehminuten entfernt, direkt vor der HTL Braunau

 20 Gehminuten entfernt

 10 Gehminuten entfernt

 6 Minuten mit dem Auto

 Flughafen München ca. 1h15min, Salzburg ca. 1h mit dem Auto

Die Wohnung liegt in einer ruhigen Wohnsiedlung, von der aus man Bäcker, Supermarkt, Apotheke und Bank in nur 10 Gehminuten erreicht, das Stadtzentrum in ca. 20 min. Eine Bushaltestelle ist ca. 2 Gehminuten entfernt.

Lage

