



STUDIO APARTMENT, 1160 WIEN

Ideale Wohnung zum Arbeiten in Wien

Objektnummer: MPAM1

[Online ansehen und mieten](#)

Genieße Wien in dieser schönen, ruhigen & zentral gelegenen Wohnung. Neu eingerichtet, bietet alles was man braucht, schnelles Internet. Supermarkt, Geschäfte & verschiedene Restaurants in unmittelbarer Nähe. Top Bewertungen. Freundlicher Gastgeber.

Zeitraum	02.05. - 02.06.2026
Personenanzahl	2
Gesamtbetrag inkl. Ust.	€ 2.346,87
Kaution	€ 1.700,00



Wohnfläche

32m²



Maximalbelegung

2 Personen



Gesamte Unterkunft [?]

1 Privates Badezimmer 1 Wohn-Schlafzimmer



2. Stockwerk



Check-in

00:00 - 23:59 Uhr



Check-out

00:00 - 15:00 Uhr

Schlafmöglichkeiten

Wohnen & Schlafen



1x Doppelbett (1,80 m x 2 m)

Beschreibung zur Unterkunft

Neu ausgestattetes Wohnzimmer mit großem Doppelbett und neuen Wohlfühl-Matratzen.

Esstisch mit bequemen Sesseln und Couch mit chilligem Korb-Fauteuil.

Schrank für Deine Sachen.

Sauberer Bad mit Dusche, WC und Abstellmöglichkeiten.

Vorraum mit Garderobe.

Küche mit Geschirrspüler, Herd, Backrohr, Geschirr und vielen Küchen-Utensilien.

Schnelles Internet für bequemes und sicheres Arbeiten.

Ausstattung & Merkmale



Grundausstattung

- Internet/Wlan
- Bettwäsche
- private Toilette
- Bügeleisen & Bügelbrett
- Haartrockner
- Private Waschmaschine
- Handtücher
- Staubsauger
- Reinigungsutensilien



Erstversorgung

- Toilettenpapier
- Seife
- auf Anfrage Kühlschrankfüllung
- Shampoo
- Nespressokapseln



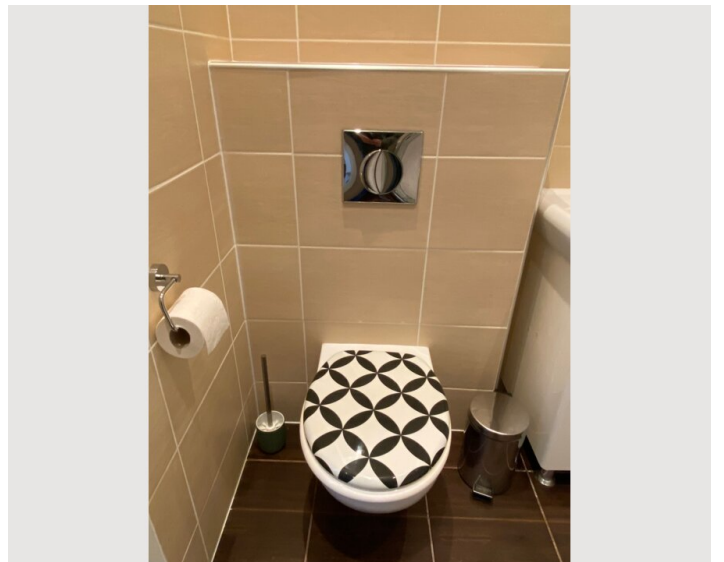
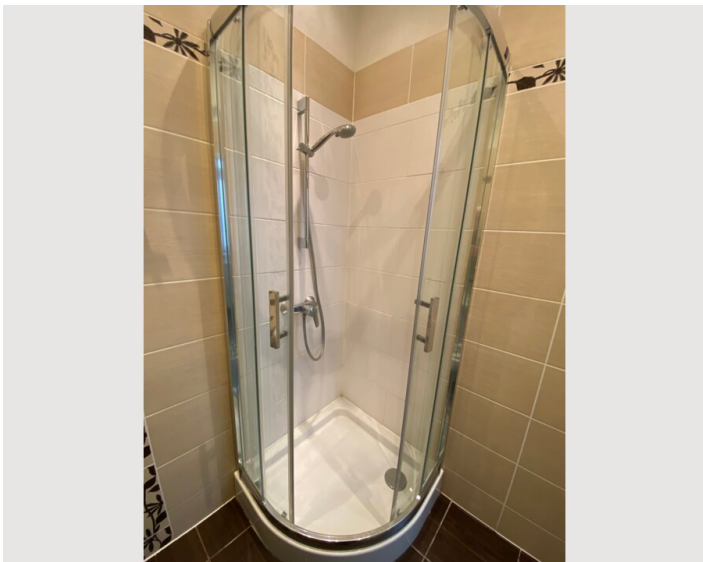
Küche

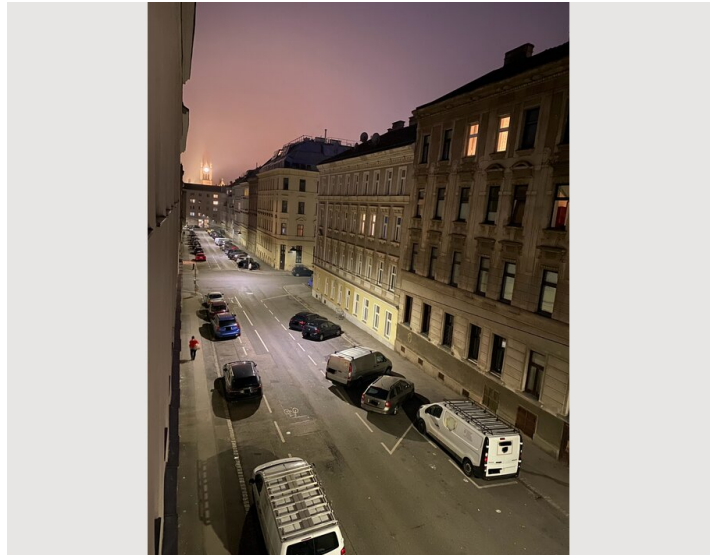
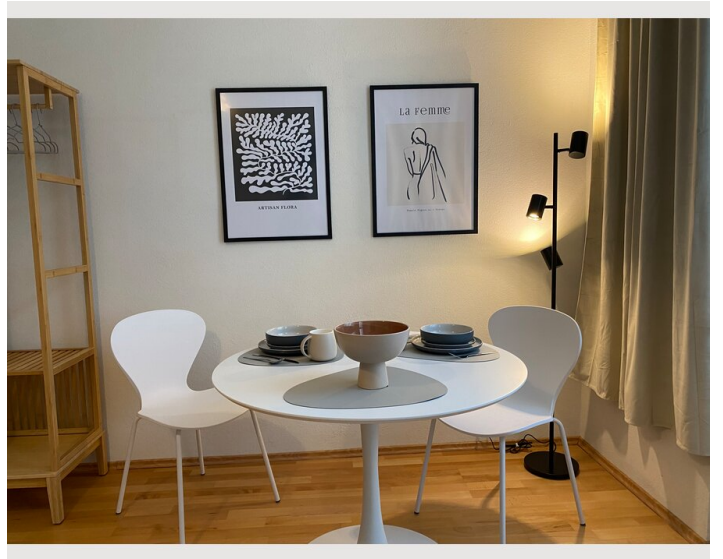
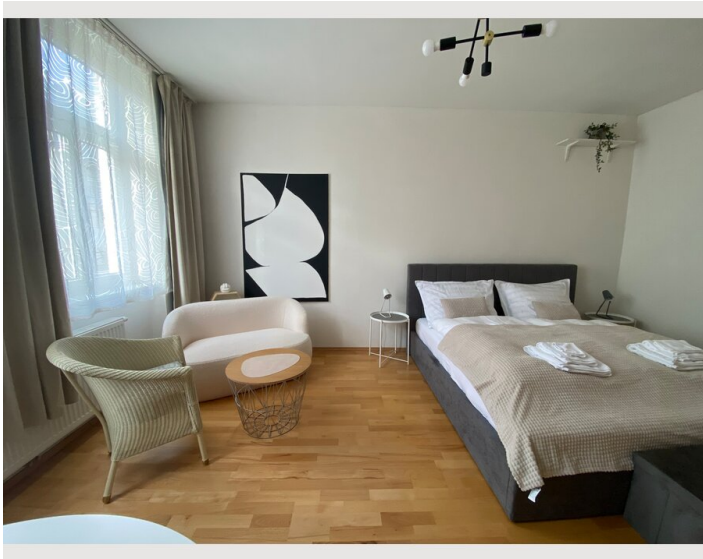
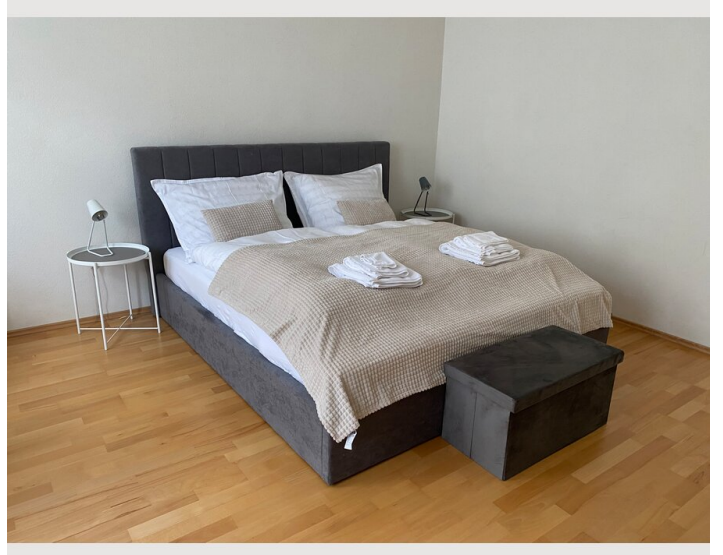
- Eigene Küche
- Gläser/Geschirr
- Geschirrspüler
- Kochutensilien
- Espressomaschine

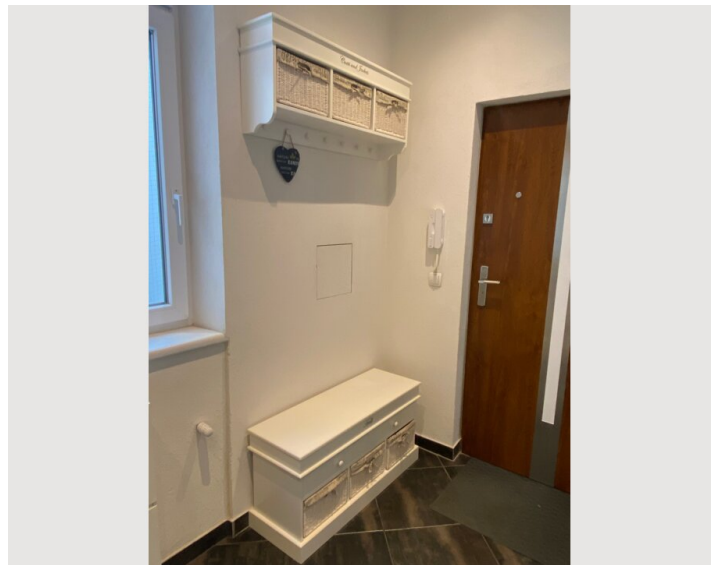
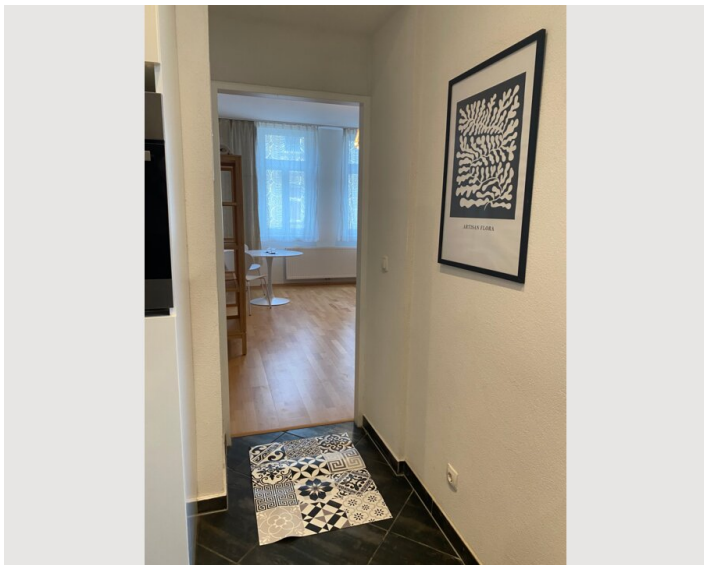
Informationen

- Rauchen verboten
- Privater Eingang
- Regelmäßige Reinigung kostenpflichtig
- Kurzparkzone kostenpflichtig
- Haustiere verboten

Bildergalerie







Infrastruktur



Billa, Hofer, Spar, Bäcker fußläufig erreichbar



Mit Straßenbahn Linie 2 direkt in Zentrum

Direkt ins Stadtzentrum mit der Straßebahn oder U-Bahn.

Erholung oder Sport im Naherholungsgebiet Wilhelminenberg mit dem bekannten Schloß.

Die Ottakringer Brauerei ums Eck, ebenso der bekannte Heurige 10er Marie.

Lage

