



2 ZIMMER WOHNUNG, 1100 WIEN

1100: 1-BR-Apartment mit Garten am HBF

Objektnummer: JL-1100-GG-3-1

[Online ansehen und mieten](#)

Das neuwertige, modern eingerichtete Apartment nahe Hauptbahnhof befindet sich im Erdgeschoss mit Innenhof Ausrichtung.

Zeitraum	10.04. - 10.05.2026
Personenanzahl	2
Gesamtbetrag inkl. Ust.	€ 2.667,55
Kaution	€ 2.000,00



Wohnfläche

56m²



Maximalbelegung

3 Personen



Gesamte Unterkunft [?]

1 Privates Badezimmer 1 getrenntes Schlafzimmer 1 Wohn-Schlafzimmer



Erdgeschoss

Lift vorhanden



Check-in

15:00 - 23:59 Uhr



Check-out

00:01 - 11:00 Uhr

Schlafmöglichkeiten

Schlafzimmer



1x Doppelbett (1,80 m x 2 m)

Wohnen & Schlafen



1x Sofabett (1 Person)

Beschreibung zur Unterkunft

3D-Tour von diesem Apartment:

<https://my.matterport.com/show/?m=4V76QUkD4Vd>

Das neuwertige, modern eingerichtete Apartment nahe Hauptbahnhof befindet sich im Erdgeschoss mit Innenhof Ausrichtung. Dadurch ist es vom Straßenlärm komplett abgeschirmt und präsentiert sich als Ruheoase in der Stadt. Es verfügt über ca. 56m² Wohnfläche und einen ca. 36m² großen Eigengarten.

Es besteht aus Vorzimmer, Badezimmer mit Walk-in Dusche, separatem WC, Abstellraum, Wohnküche, Schlafzimmer und Eigengarten.

Komplett und modern eingerichtet mit maßgefertigten Tischlermöbeln: Einbauküche (Siemens-Geräte) inkl. Küchenutensilien und Geschirr, Waschmaschine im Badezimmer, Flat-TV, High-Speed-Internet.

Ausstattung & Merkmale

Grundausrüstung

- Terrasse
- Garten
- TV
- Bettwäsche
- private Toilette
- Staubsauger
- Reinigungsutensilien
- Loggia
- Internet/Wlan
- Private Waschmaschine
- Handtücher
- Klimaanlage
- Bügeleisen & Bügelbrett
- Haartrockner

Erstversorgung

- Toilettenpapier
- Nespressokapseln
- Seife
- auf Anfrage Kühlschrankfüllung

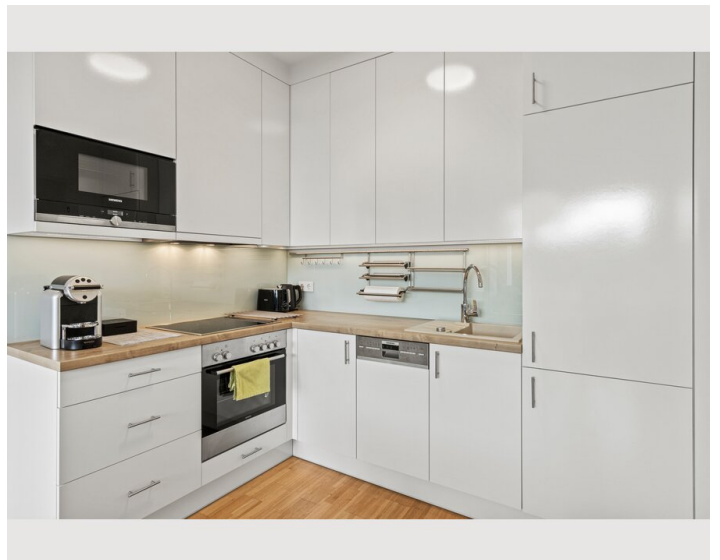
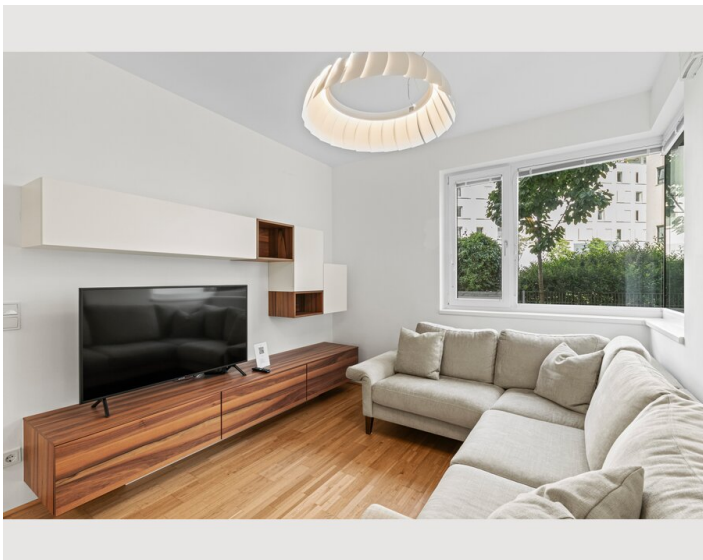
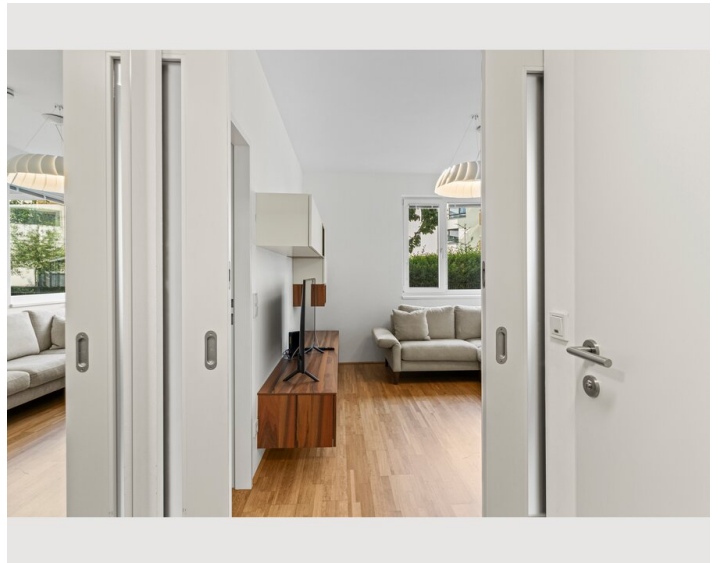
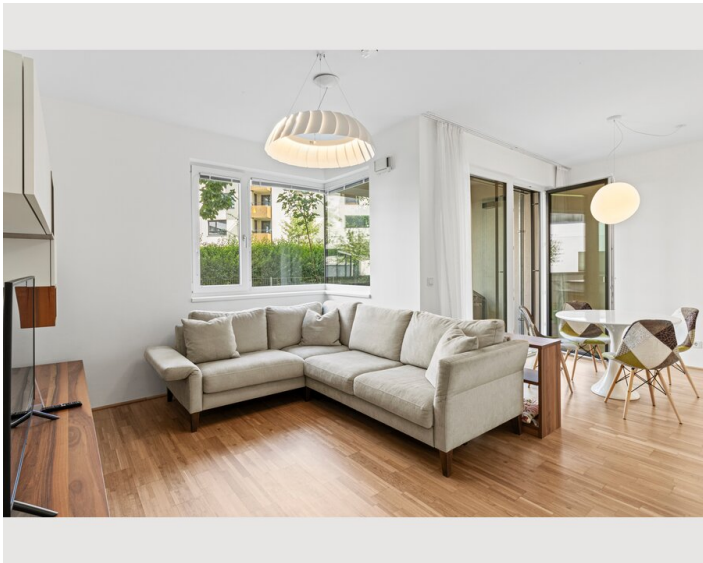
Küche

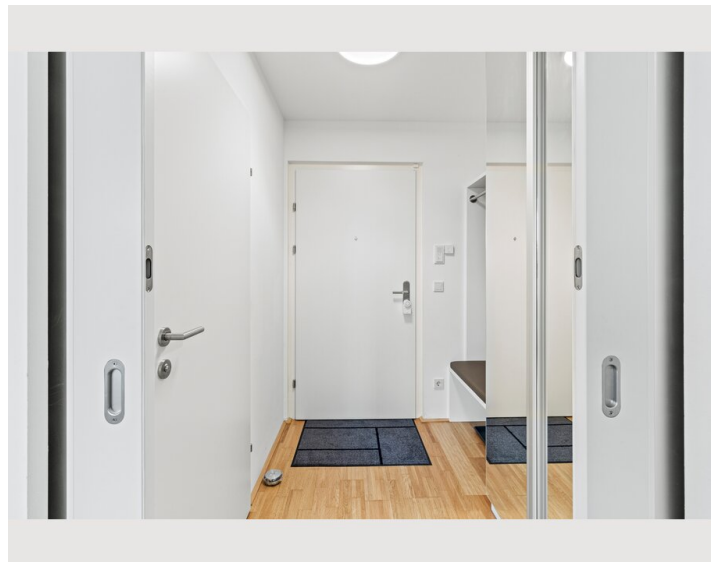
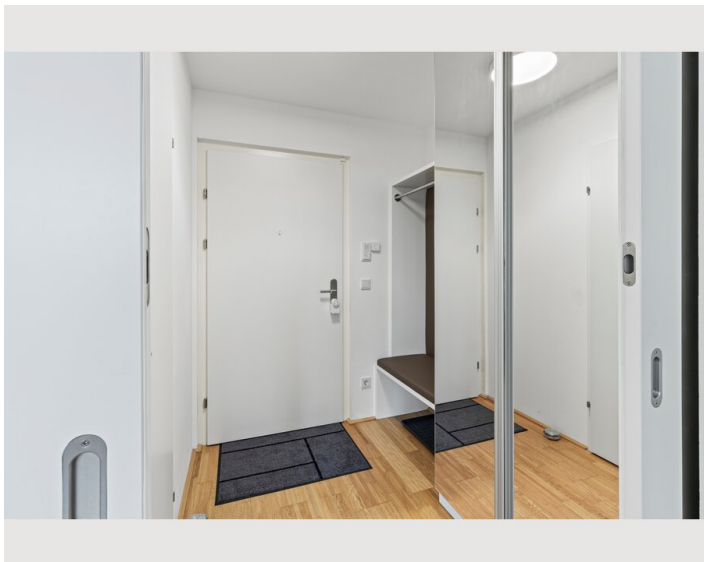
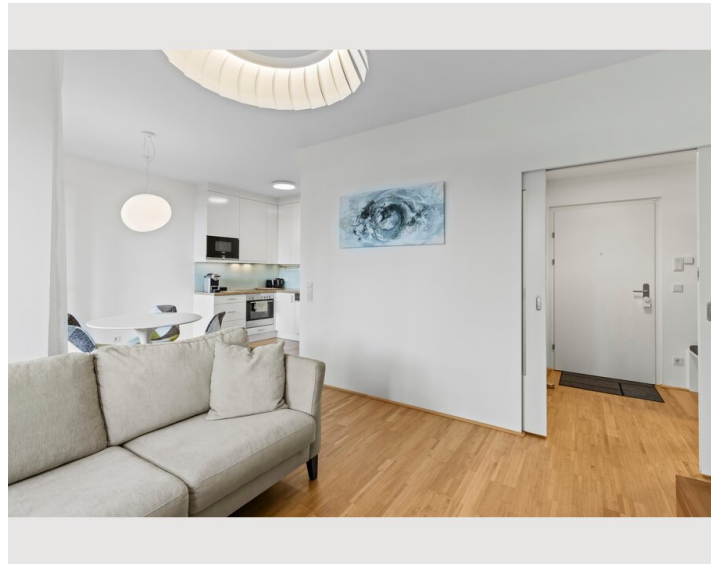
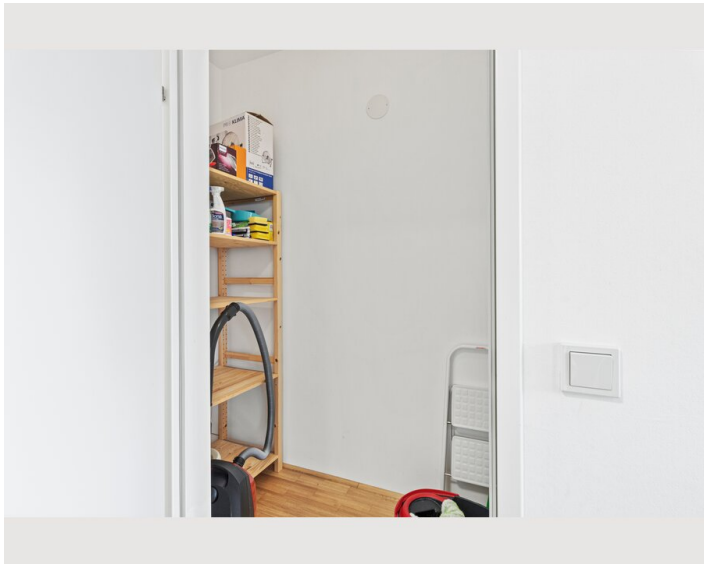
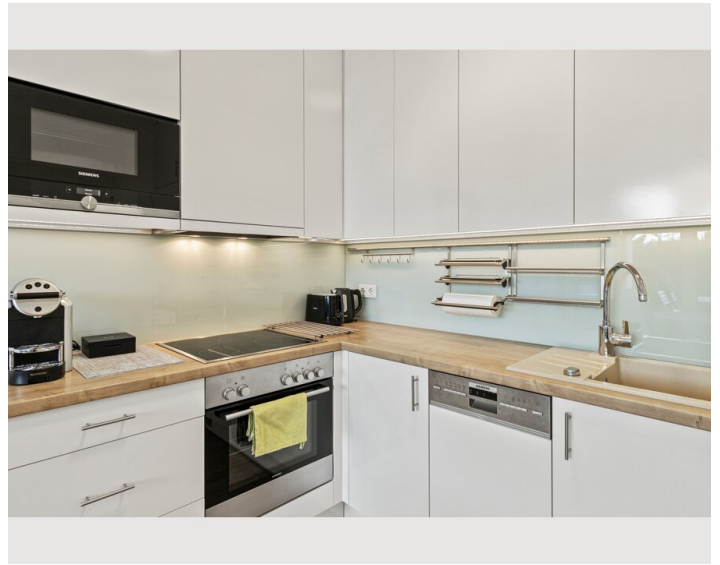
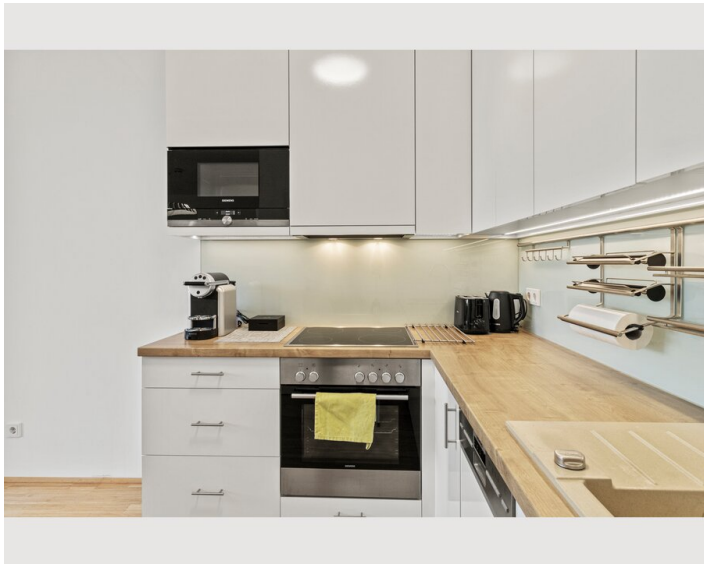
- Eigene Küche
- Gläser/Geschirr
- Geschirrspüler
- Kochutensilien
- Espressomaschine
- Mikrowelle

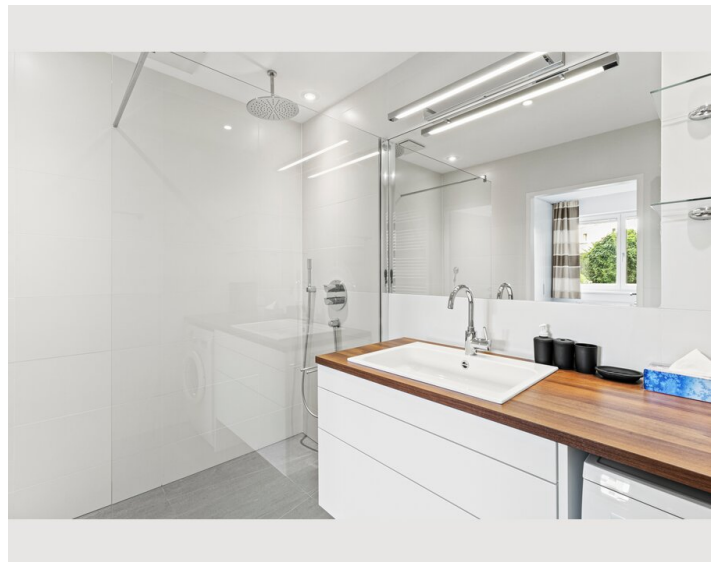
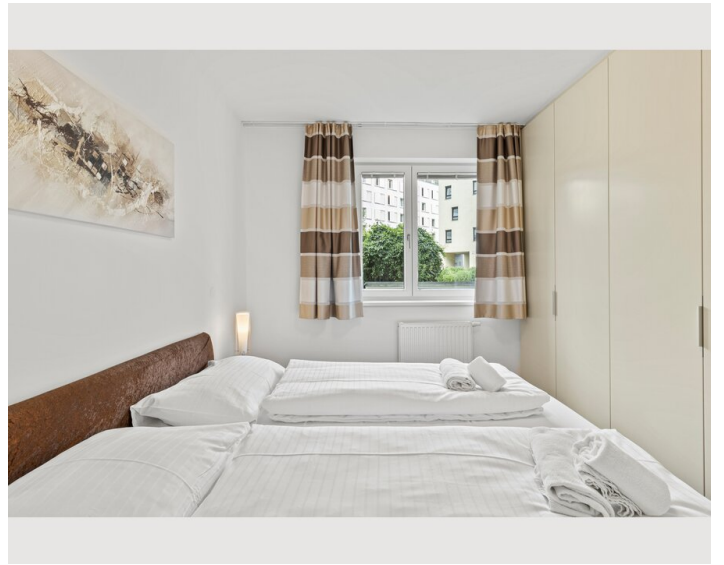
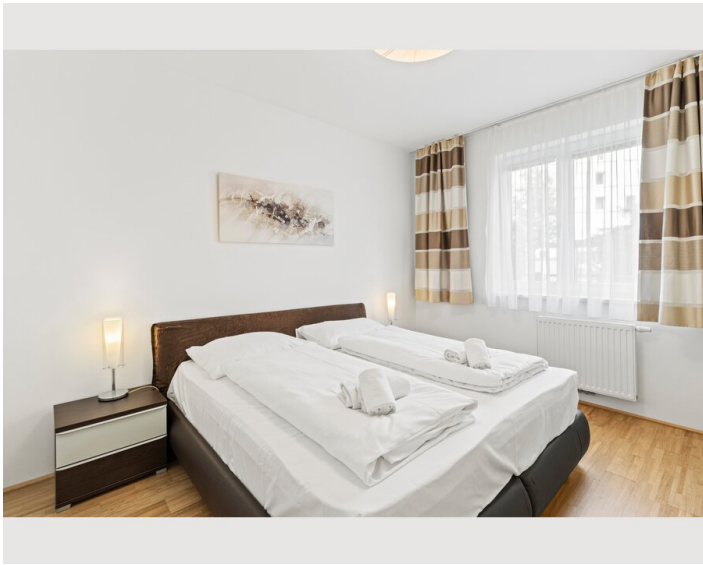
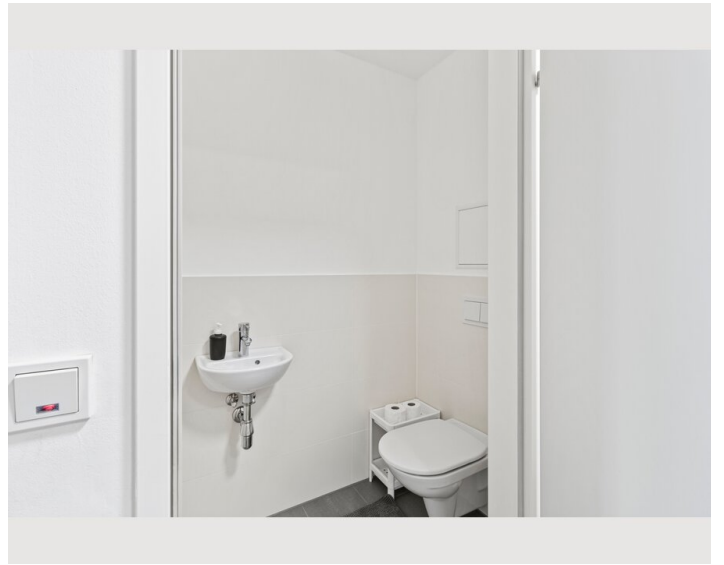
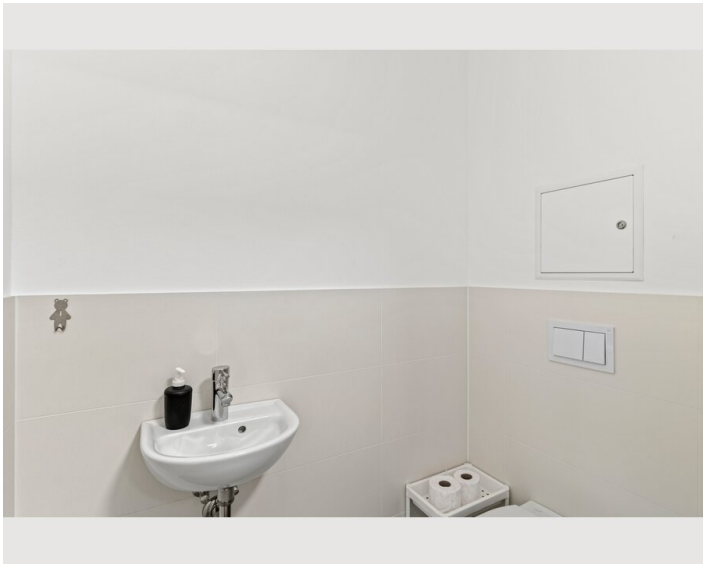
Informationen

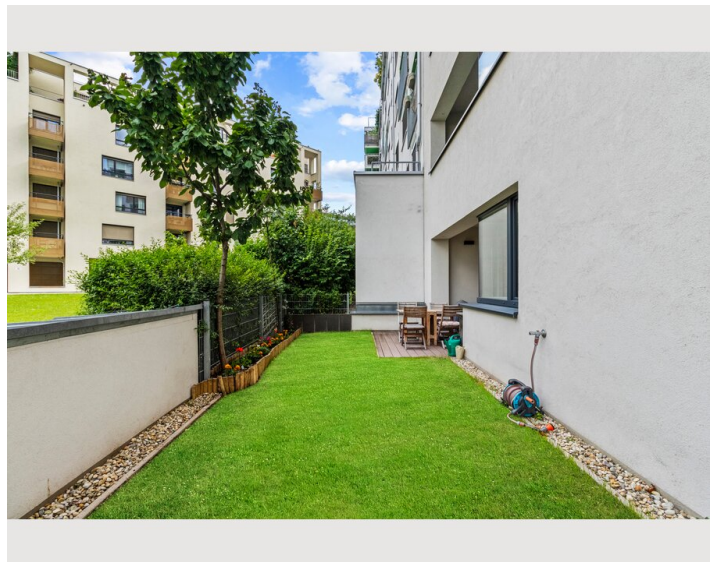
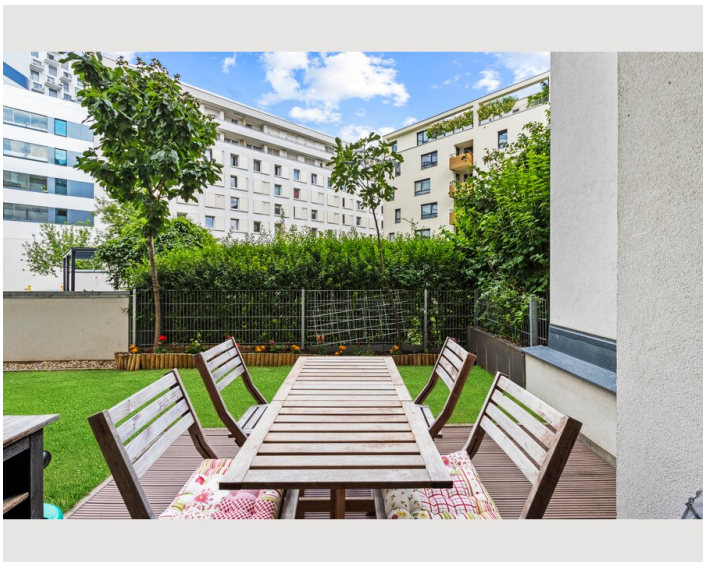
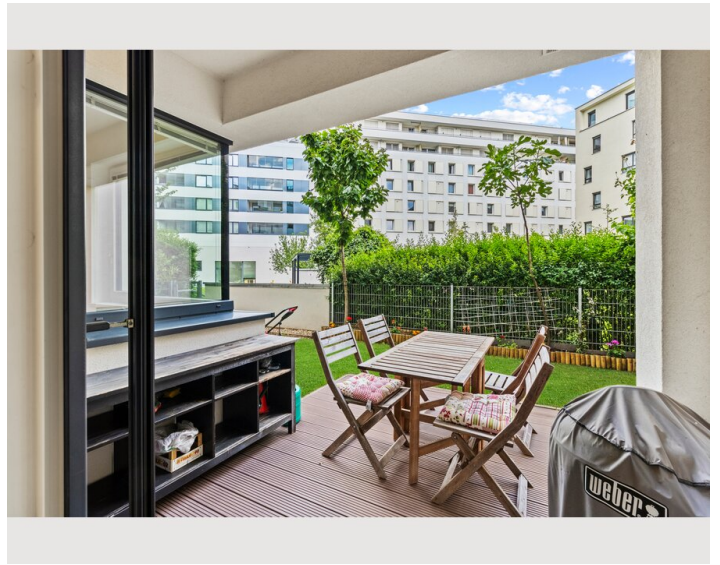
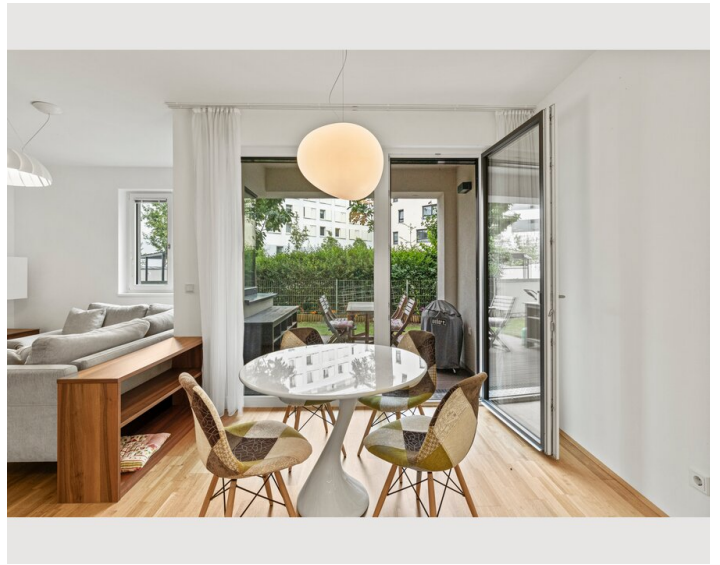
- Für Kinder geeignet
- Kurzparkzone kostenpflichtig
- Haustiere auf Anfrage
- Fahrradraum kostenlos
- Rauchen verboten
- Schreibtisch/Arbeitsplatz
- Regelmäßige Reinigung kostenpflichtig

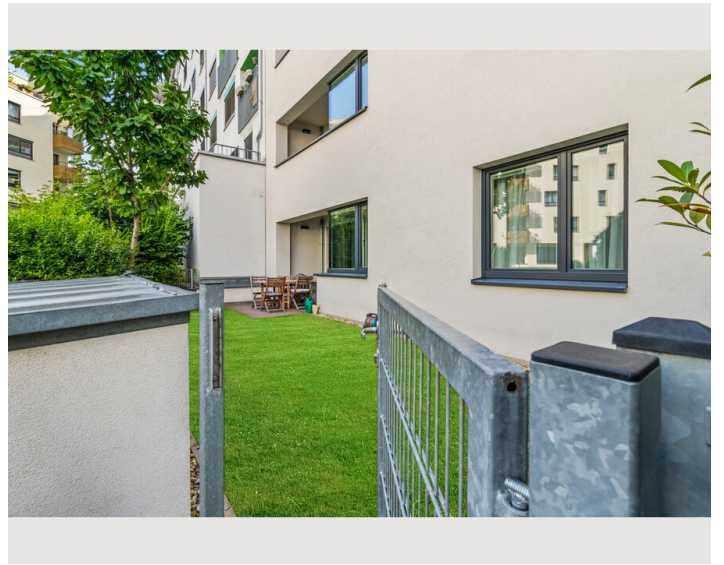
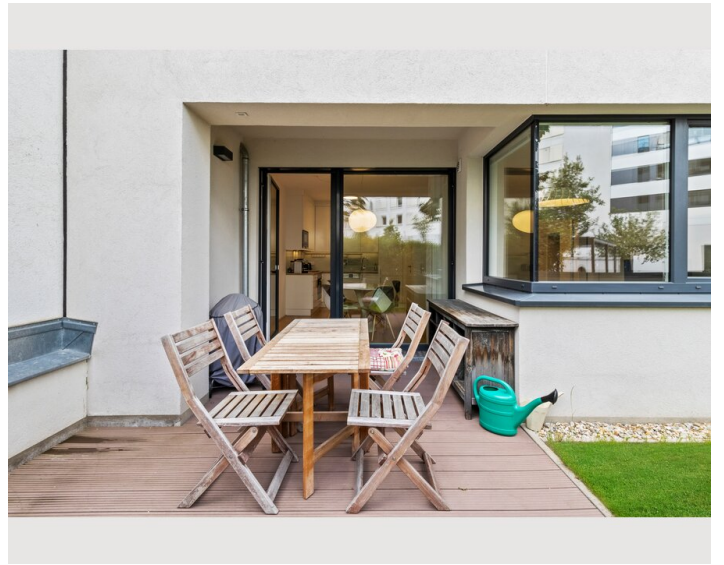
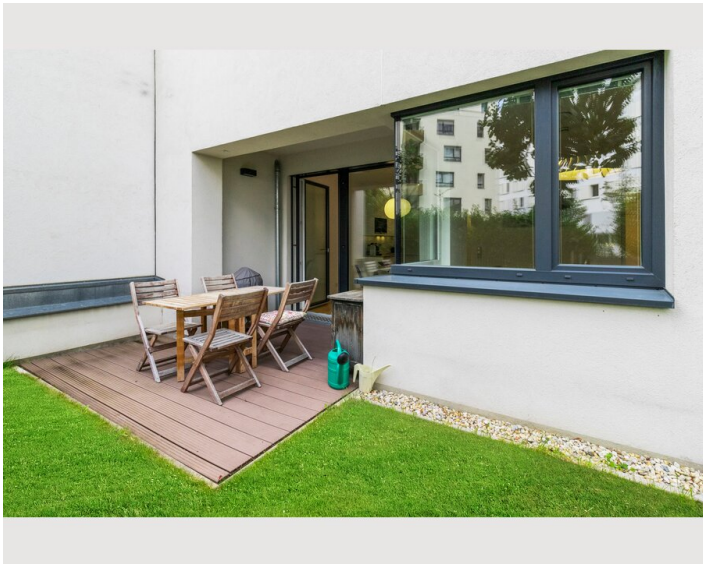
Bildergalerie















Infrastruktur

 ca. 100m

 ca. 2km

 ca. 100m

 ca. 15km

Alle Annehmlichkeiten des täglichen Bedarfs wie ein großer Supermarkt und Shopping Center mit breitem Gastronomieangebot befinden sich in unmittelbarer Nähe in der BahnhofCity Hauptbahnhof.

Nur wenige Gehminuten entfernt laden der Schweizergarten und der Helmut-Zilk-Park zum Spazieren und Verweilen ein.

Eine Radroute führt vom Gebäude innerhalb von 10 Minuten direkt ins Zentrum von Wien.

Der Hauptbahnhof ist ebenso in wenigen Minuten zu Fuß erreichbar. Dort verkehren U-Bahn Linie U1, Schnellbahnen, Straßenbahn Linien 18, O, D, Bus Linien 13A, 69A sowie regionale Buslinien.

Der Flughafen Wien ist vom Hauptbahnhof sowohl per Zug (ÖBB) in ca. 15min als auch per Bus (Vienna Airport Lines) erreichbar.

Durch die nahegelegene Anschlussstelle Landstraßer Gürtel direkt an das höherrangige Straßennetz (A23) angeschlossen.

Lage

