



3 ZIMMER WOHNUNG, 6200 JENBACH

3 Zimmerwohnung in Jenbach mit Ausblick

Objektnummer: QNAD1

[Online ansehen und mieten](#)

Zeitraum	21.12.2025 - 21.01.2026
Personenanzahl	2
Gesamtbetrag inkl. Ust.	€ 2.138,28
Kaution	€ 1.500,00

Traumwohnung in Jenbach mit Balkon und Bergblick. Diese gepflegte Wohnung in der 2. Etage bietet eine moderne Ausstattung, Zentralheizung und Westbalkon. Optimale Verkehrsanbindung und perfekte Infrastruktur in direkter Umgebung.



Wohnfläche

83m²



Maximalbelegung

3 Personen



Gesamte Unterkunft [?]

1 Privates Badezimmer 1 getrenntes Schlafzimmer



2. Stockwerk



Check-in

10:55 - 23:58 Uhr



Check-out

10:56 - 12:02 Uhr

Schlafmöglichkeiten

Schlafzimmer



1x Doppelbett (1,80 m x 2 m)

Beschreibung zur Unterkunft

Willkommen in Ihrem neuen Zuhause auf Zeit in Jenbach! Diese großzügige 3-Zimmer-Wohnung liegt in der 2. Etage und bietet eine Wohnfläche von 83m².

Die Wohnung ist in einem gepflegten Zustand und verfügt über alle Annehmlichkeiten eines modernen Wohnobjekts. Der Balkon lädt dazu ein, den atemberaubenden Berg- und Fernblick zu genießen. Hier können Sie den Tag bei einem Glas Wein ausklingen lassen oder mit Freunden und Familie grillen.

Der Westbalkon ist perfekt, um die Sonne bis in die Abendstunden zu genießen.

Die Verkehrsanbindung ist hervorragend, mit einer Bushaltestelle, dem Bahnhof und einem Autobahnanschluss in der Nähe.

Neben einer malerischen Aussicht bietet die Wohnung eine ausgezeichnete Infrastruktur. In der unmittelbaren Umgebung finden Sie alles, was Sie für den täglichen Bedarf benötigen, wie z.B. Ärzte, Apotheken, Schulen, Kindergärten, Supermärkte und Bäckereien. Alles ist bequem zu Fuß oder mit den öffentlichen Verkehrsmitteln erreichbar.

Ausstattung & Merkmale



Grundausstattung

- Balkon
- Handtücher
- Parkplatz
- Bettwäsche
- private Toilette



Feuerstelle

- Kachelofen



Erstversorgung

- Toilettenpapier
- Seife



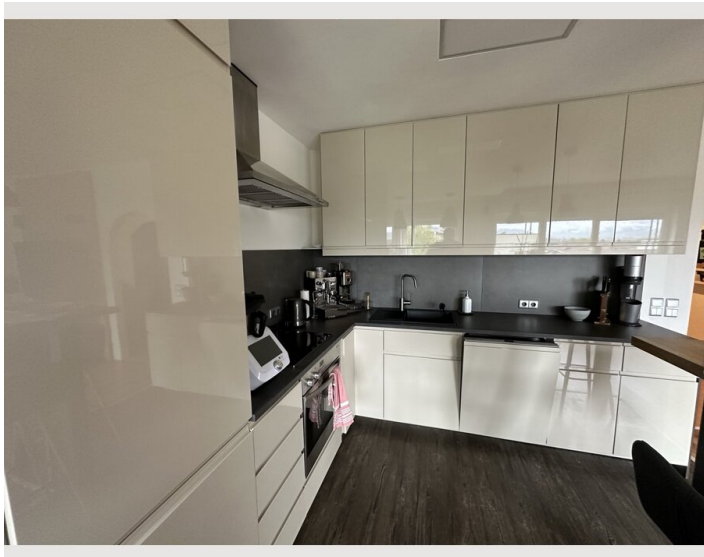
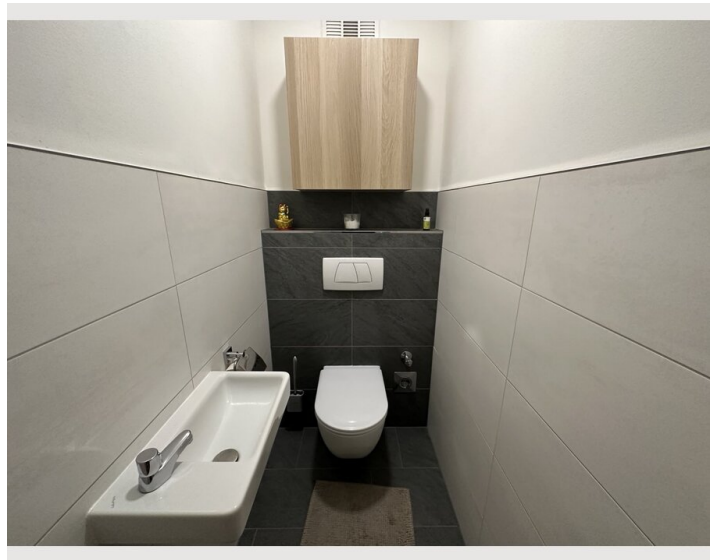
Küche

- Eigene Küche
- Gläser/Geschirr
- Kochutensilien

Informationen


- Für Bauarbeiter geeignet
- Rauchen verboten
- Schreibtisch/Arbeitsplatz
- Haustiere auf Anfrage
- Fahrradraum kostenlos
- Für Kinder geeignet
- Kurzparkzone kostenlos
- Privater Eingang
- Regelmäßige Reinigung kostenpflichtig


Bildergalerie






Infrastruktur

 <1000m

 <50m

 <500m

Die Bushaltestelle befindet sich direkt vor dem Haus.
Der Bahnhof ist in weniger als 10 Minuten zu Fuß erreichbar.

Lage

