



2 ZIMMER WOHNUNG, 1010 WIEN

Gut ausgestattete 2-Zimmer Wohnung im Herzen Wiens

Objektnummer: JYLC1

[Online ansehen und mieten](#)

Unsere Wohnung liegt mitten im Zentrum von Wien, 2 Gehminuten vom Stephansdom entfernt. Die wichtigsten Sehenswürdigkeiten sind alle nur wenige Gehminuten entfernt. Möbliert und mit gut ausgestatteter Küche.

Zeitraum	27.04. - 27.05.2026
Personenanzahl	2
Gesamtbetrag inkl. Ust.	€ 4.293,10
Kaution	€ 3.300,00



Wohnfläche

70m²



Maximalbelegung

4 Personen



Gesamte Unterkunft [?]

1 Privates Badezimmer 1 getrenntes Schlafzimmer 1 Wohn-Schlafzimmer



3. Stockwerk

Lift vorhanden



Check-in

08:00 - 21:00 Uhr



Check-out

08:00 - 11:00 Uhr

Schlafmöglichkeiten

Schlafzimmer



1x Doppelbett (1,80 m x 2 m)

Wohnen & Schlafen



1x Sofabett (2 Personen)

Beschreibung zur Unterkunft

Unsere Wohnung besteht aus einem großen Schlafzimmer mit geräumigem Kleiderschrank, einem großen und gemütlichen Wohnzimmer, komplett mit Bibliothekswand, Tisch für 6 Personen, Couch und Fernseher. Es verfügt über 2 separate Arbeitsplätze, einen im Schlafzimmer und einen im Wohnzimmer. Die gut ausgestattete Küche verfügt über einen Backofen, einen Geschirrspüler, eine Kaffeemaschine sowie Besteck und Geschirr für bis zu 6 Personen. Die Wohnung befindet sich im 3. Stock, gegenüber einer ruhigen Seitenstraße der Wollzeile, einer der charmantesten Einkaufsstraßen Wiens. Die U-Bahn-Station U3 liegt 10 Meter vom Eingang entfernt.

Ausstattung & Merkmale

Grundausstattung

- Internet/Wlan
- Drucker
- Bettwäsche
- private Toilette
- Bügeleisen & Bügelbrett
- Haartrockner
- TV
- Private Waschmaschine
- Handtücher
- Staubsauger
- Reinigungsutensilien

Erstversorgung

- Toilettenpapier
- Seife
- Shampoo

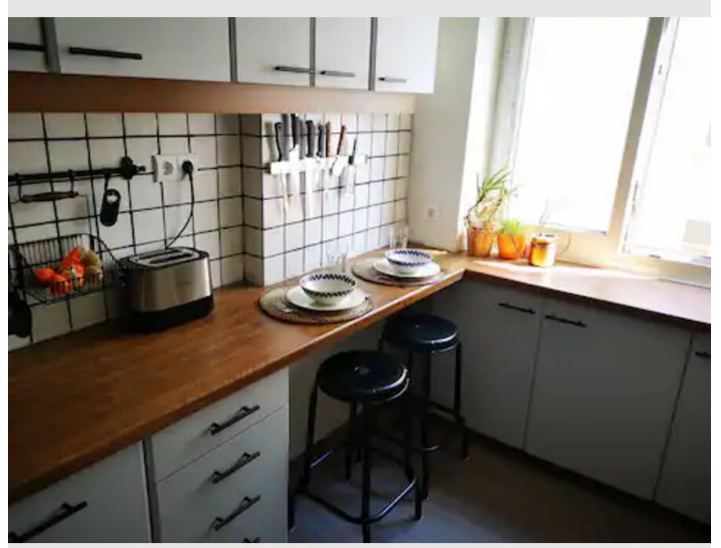
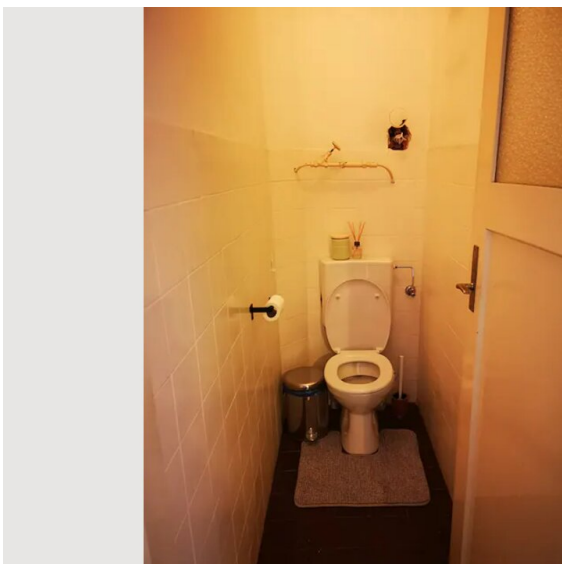
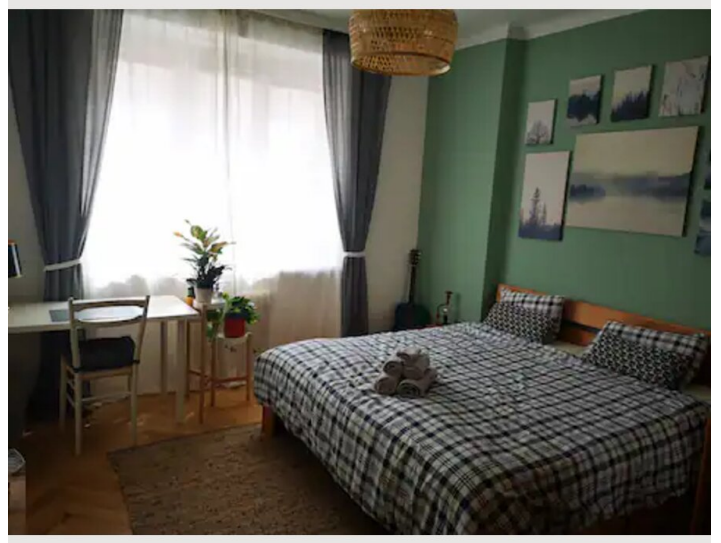
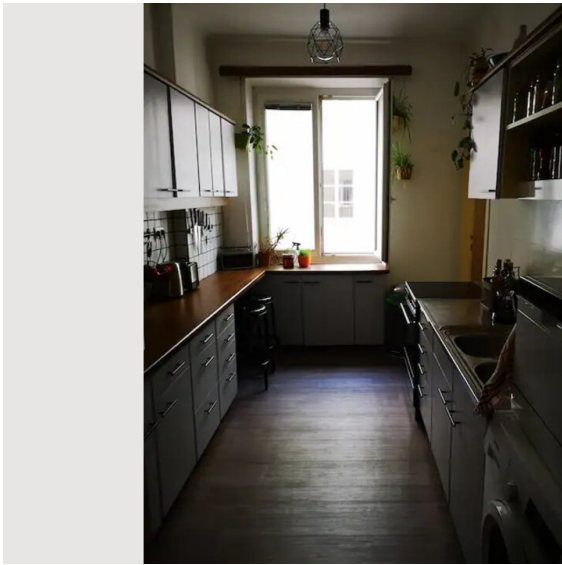
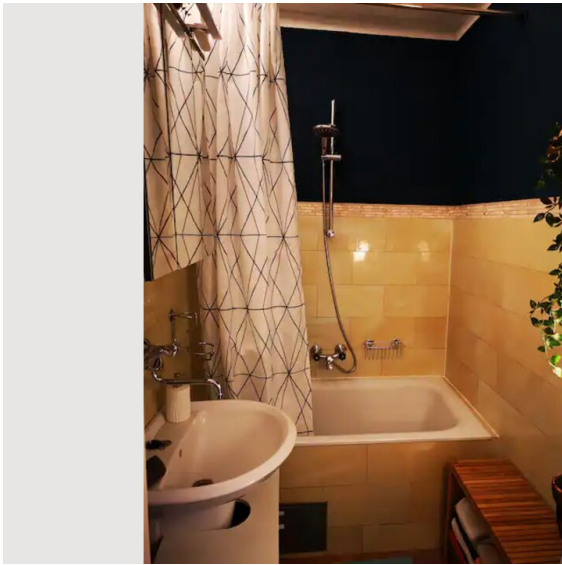
Küche

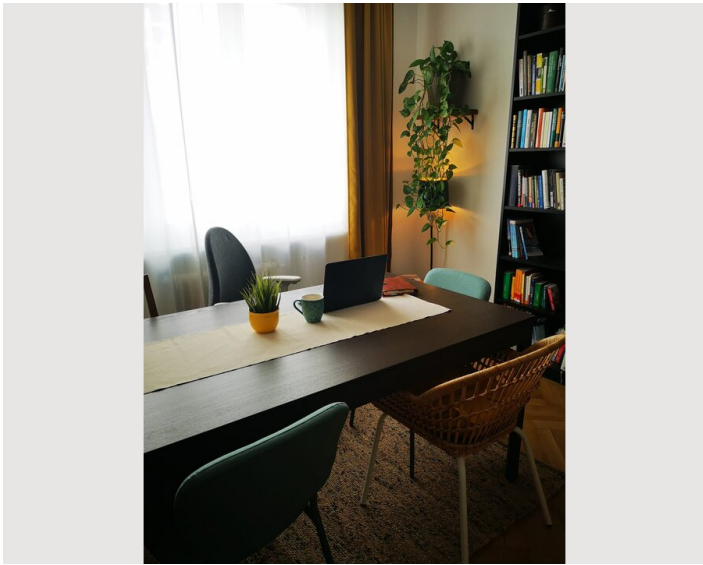
- Eigene Küche
- Gläser/Geschirr
- Filterkaffee
- Mikrowelle
- Kochutensilien
- Espressomaschine
- Geschirrspüler

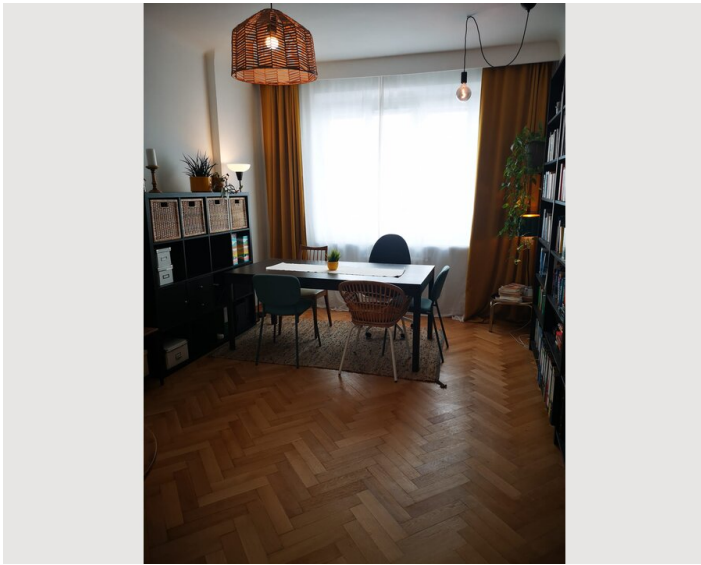
Informationen

- Für Kinder geeignet
- Schreibtisch/Arbeitsplatz
- Regelmäßige Reinigung kostenpflichtig
- Rauchen verboten
- Haustiere auf Anfrage


Bildergalerie










Infrastruktur

 25 minutes by train

 located right in the city centre

 various bus stops just outside the house

 3 metro stations and a train station within 5 walking minutes

Supermärkte, Apotheken und generell alle Geschäfte und Dienstleistungen sind aufgrund der zentralen Lage im historischen 1. Wiener Bezirk innerhalb von 3 Gehminuten von der Wohnung aus zu erreichen. # Wichtige U-Bahnlinien, Busse und ein Hauptbahnhof sind ebenfalls innerhalb von 5 Minuten zu Fuß erreichbar. Der Stephansdom ist nur 2 Gehminuten entfernt.

Lage

