



2 ZIMMER WOHNUNG, 5020 SALZBURG


## Moderne 2-Zimmer Terrassenwohnung in Salzburg - LIEBENSWERT LIEBENSWERT.....

Objektnummer: VEJT1

[Online ansehen und mieten](#)


Moderne 2-Zimmer Terrassenwohnung in einer kleinen, exklusiven Wohneinheit. Die außerordentliche Lage kombiniert mit hochwertigen Ausstattungselementen machen diese Wohnung zu Ihrem zweiten Zuhause.

<b>Zeitraum</b>	02.05. - 02.06.2026
<b>Personenanzahl</b>	2
<b>Gesamtbetrag</b> inkl. Ust.	€ 2.038,58
Kaution	€ 1.400,00

 **Wohnfläche**  
41m<sup>2</sup>

 **Maximalbelegung**  
2 Personen

 **Gesamte Unterkunft**   
1 Privates Badezimmer 1 getrenntes Schlafzimmer 1 Wohn-Schlafzimmer

 **1. Stockwerk**  
Lift vorhanden

 **Check-in**  
16:00 - 20:00 Uhr

 **Check-out**  
09:00 - 10:00 Uhr

## Schlafmöglichkeiten

### Schlafzimmer



1x Doppelbett (1,80 m x 2 m)

### Wohnen & Schlafen



1x Sofabett (2 Personen)

## Beschreibung zur Unterkunft

Die raffinierte Raumaufteilung der 2-Zimmer-Terrassenwohnung mit 41 m<sup>2</sup> Wohnfläche, 20 m<sup>2</sup> Balkon, modernes Bad mit Dusche, modern ausgestattete Küche, Ausziehcouch, Vorraum, Kellerraum. Ausgestattet mit hochwertigem Eichenparkett, Fußbodenheizung, Zur Wohnung gehört 1 Carport-Stellplatz

## Ausstattung & Merkmale



### Grundausstattung

- Balkon
- TV
- Bettwäsche
- Privater Parkplatz
- Bügeleisen & Bügelbrett
- Haartrockner
- Internet/Wlan
- Private Waschmaschine
- private Toilette
- Staubsauger
- Reinigungsutensilien



### Erstversorgung

- Toilettenpapier



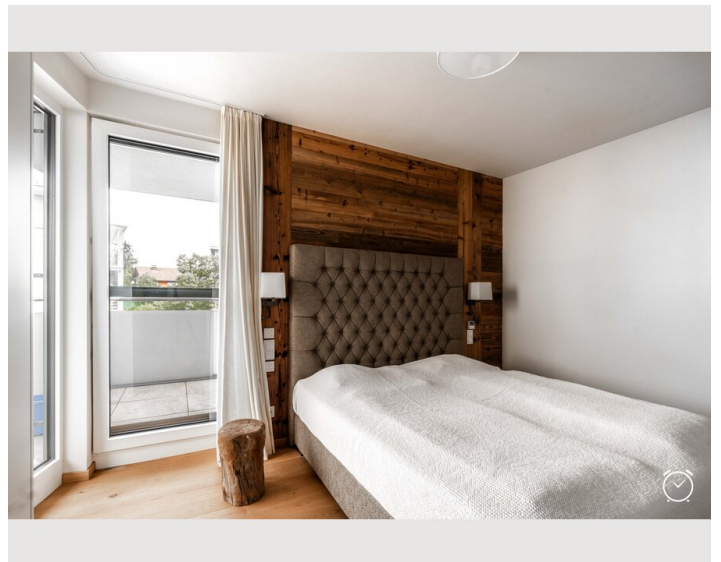
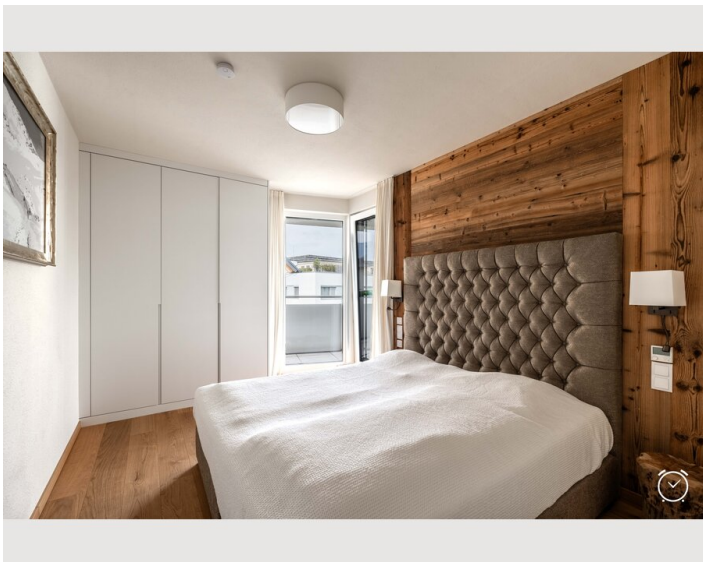
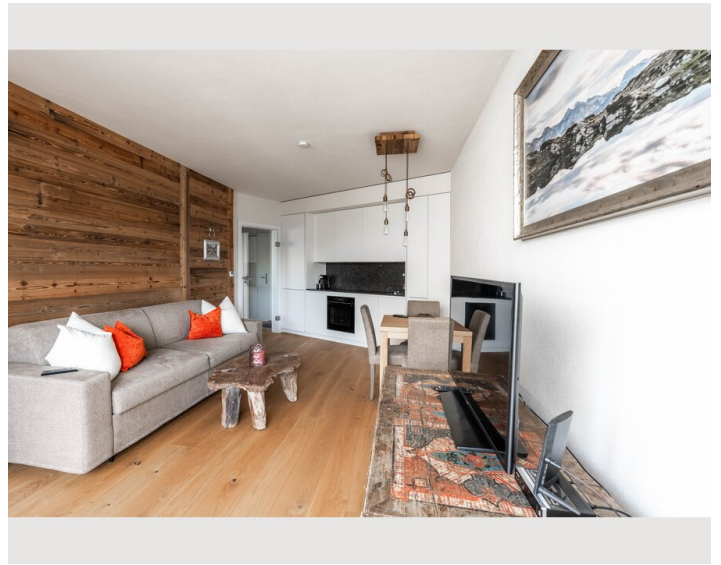
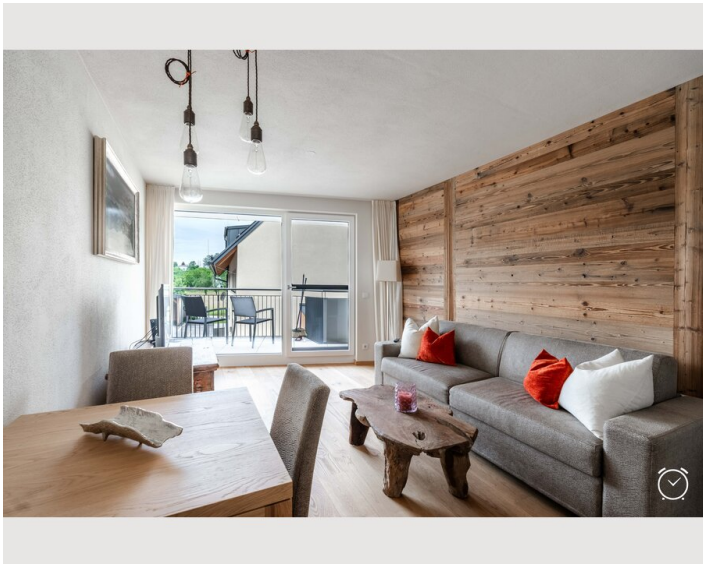
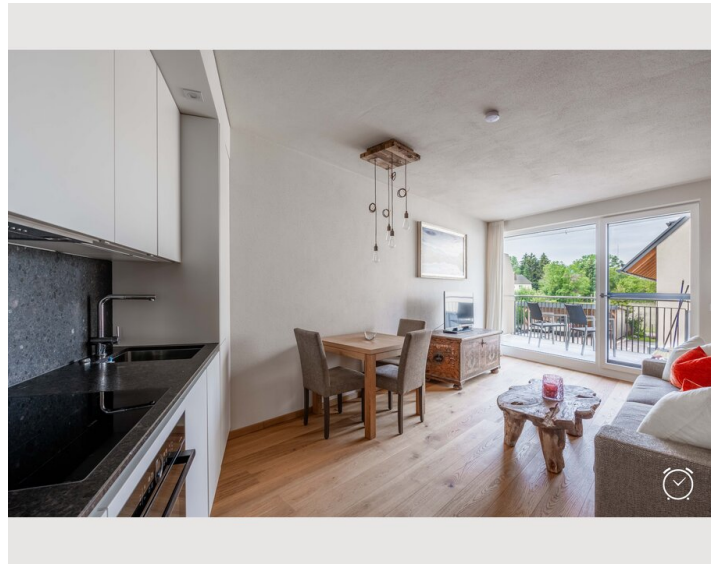
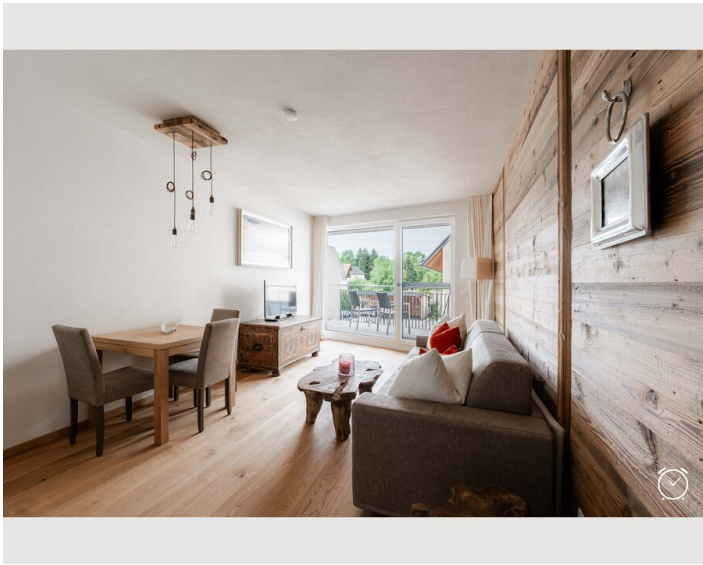
### Küche

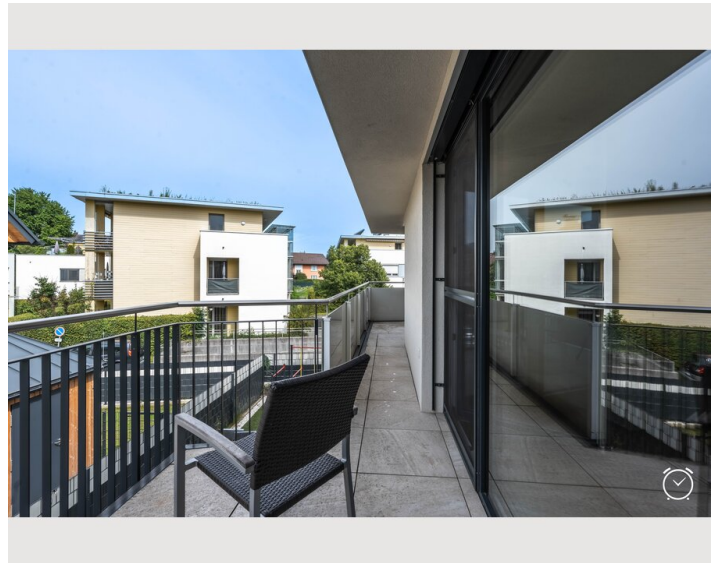
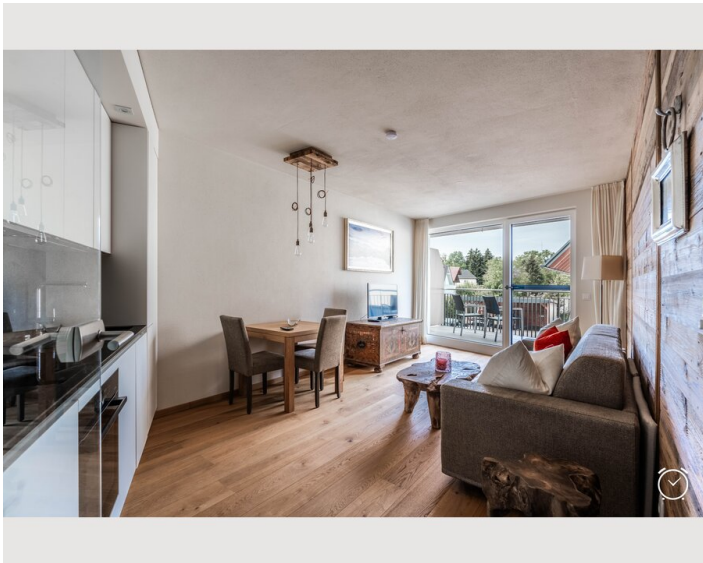
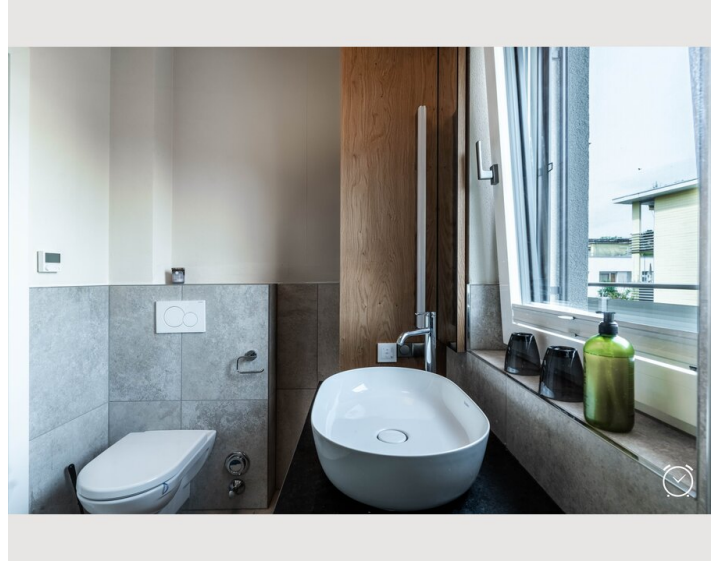
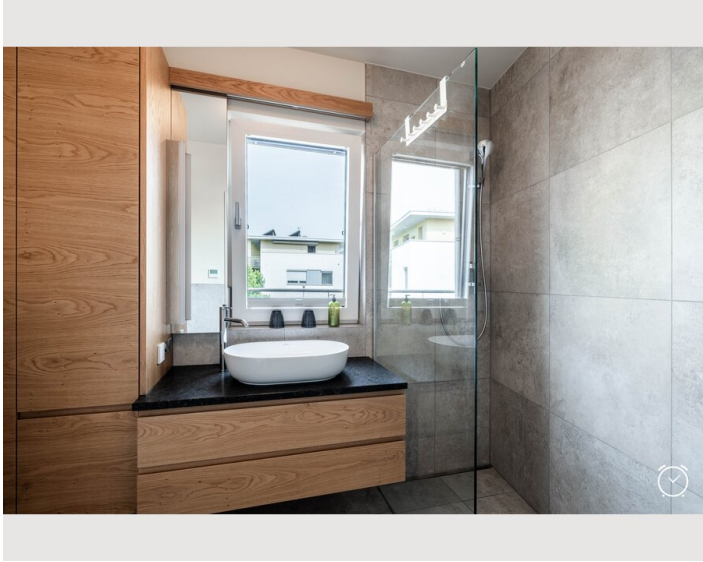
- Eigene Küche
- Gläser/Geschirr
- Geschirrspüler
- Kochutensilien
- Kaffeemaschine
- Mikrowelle

## Informationen

- Rauchen verboten
- Haustiere auf Anfrage
- Fahrradraum kostenlos

## Bildergalerie





## Video

Zum Video



### Infrastruktur

📍 Europark

Lage: Im Salzburger Stadtteil Alt-Liefering wohnen Sie in urban und verfügen über eine perfekte Infrastruktur. Supermärkte, Geschäfte und Restaurants sind fußläufig bequem erreichbar. Ebenso Haltestellen der öffentlichen Verkehrsmittel. Die historische Altstadt erreichen Sie mit dem Auto in 10 Minuten, das Einkaufszentrum Europark erreichen Sie in etwa 10 Minuten zu Fuß. Die Autobahn ist in 5 Minuten mit dem Auto erreichbar.

## Lage

