



2 ZIMMER WOHNUNG, 1160 WIEN

Gemütliches Apartment / Hernalser Hauptstraße

Objektnummer: TPQQ1

[Online ansehen und mieten](#)

Das Apartment ist eine typische Wiener Zimmer-Küche-Kabine Wohnung im Altbau.

Zeitraum	18.12.2025 - 18.01.2026
Personenanzahl	2
Gesamtbetrag inkl. Ust.	€ 1.753,03
Kaution	€ 1.300,00



Wohnfläche

40m²



Maximalbelegung

2 Personen



Gesamte Unterkunft [?]

1 Privates Badezimmer 1 getrenntes Schlafzimmer



1. Stockwerk

Lift vorhanden



Check-in

14:00 - 16:00 Uhr



Check-out

11:00 - 12:00 Uhr

Schlafmöglichkeiten

Schlafzimmer



1x Doppelbett (1,40 m x 2 m)

Beschreibung zur Unterkunft

Die Wohnung befindet sich im 1. Stockwerk, ist sehr gemütlich ruhig und hell. Das Schlafzimmer ist in den Innenhof ausgerichtet.

Ausstattung & Merkmale



Grundausstattung

- Internet/Wlan
- private Toilette
- Reinigungsutensilien
- Private Waschmaschine
- Staubsauger



Erstversorgung

- Toilettenpapier



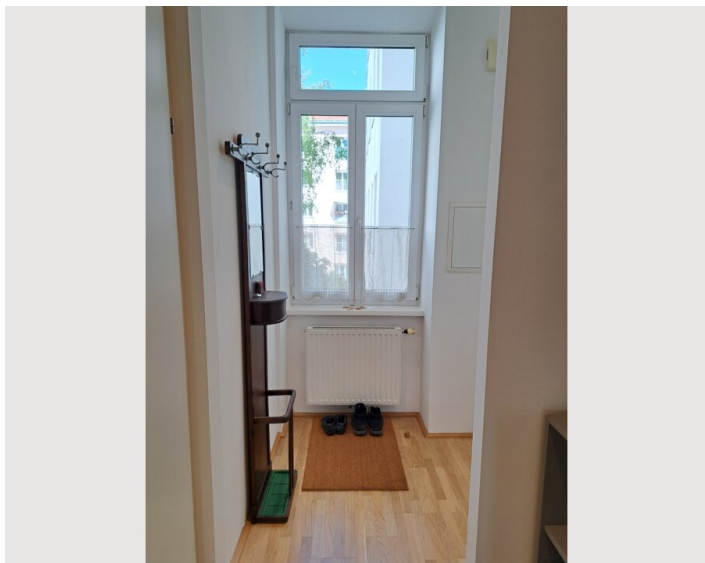
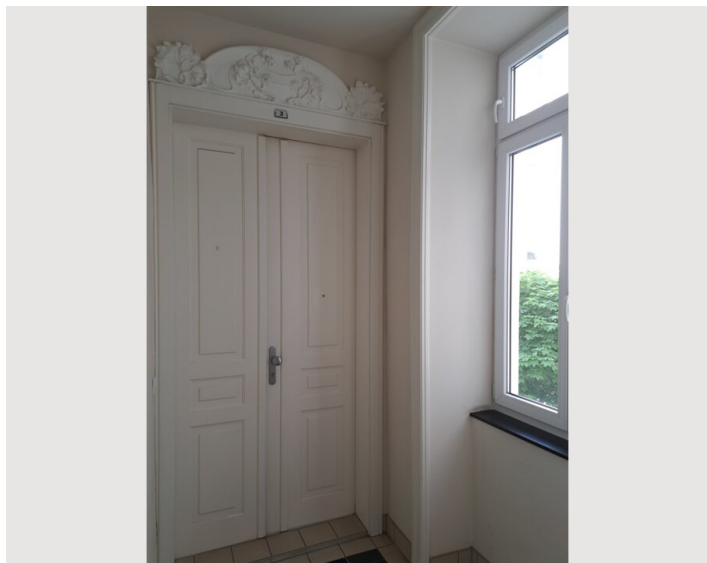
Küche

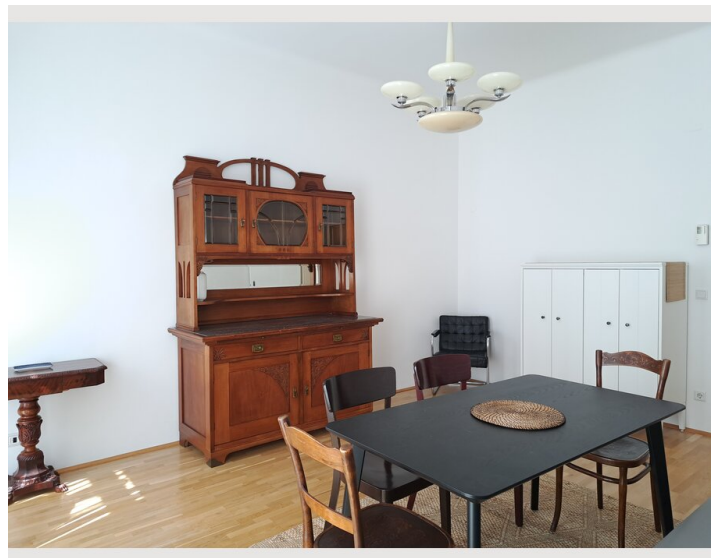
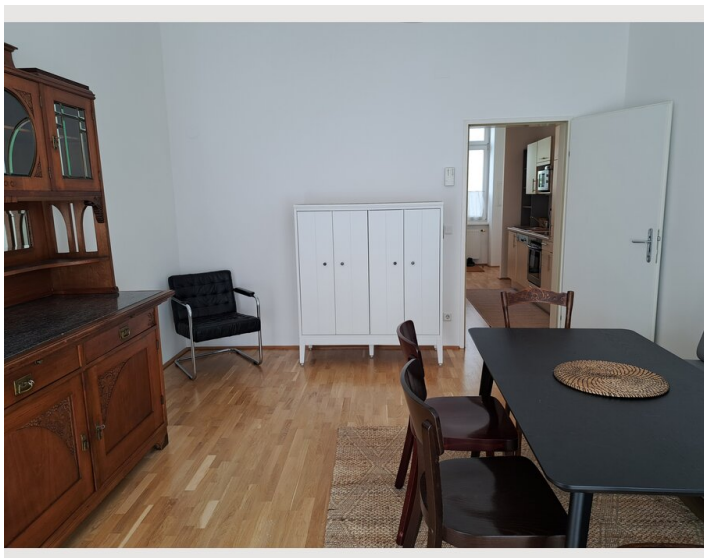
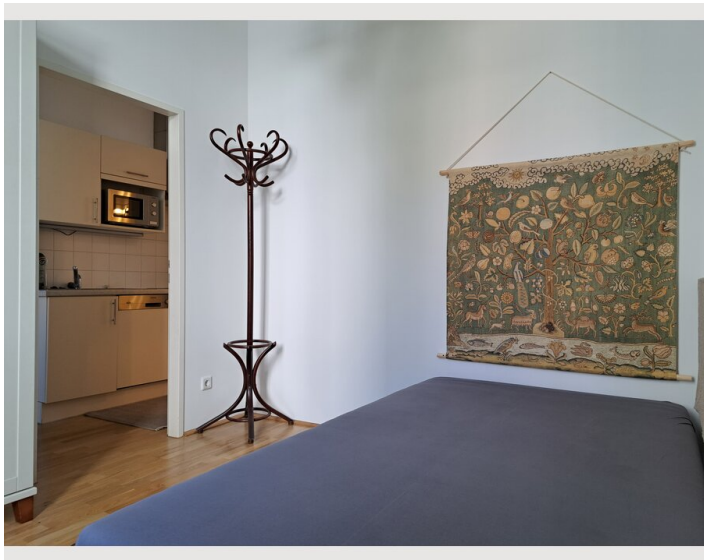
- Eigene Küche
- Gläser/Geschirr
- Geschirrspüler
- Kochutensilien
- Filterkaffee
- Mikrowelle

Informationen

- Rauchen verboten
- Haustiere verboten
- Kurzparkzone kostenpflichtig
- Fahrradraum kostenlos

Bildergalerie







Infrastruktur

🕒 15 min DIREKT mit der Straßenbahnlinie 43 -
Haltestelle 5 min. fußläufig

🚏 3 min.

🚗 1 min.

🚌 BUS A10 und U3

Die Lage der Wohnung ist ausgezeichnet, unweit von der Hernalser Hauptstraße entfernt.

Direkte Straßenbahnverbindung in die Innenstadt (1. Bezirk) und zur U6 - Hauptuni - Medizinische Uni Wien - 10 A Bus zur BOKU.

Alle notwendigen Geschäfte und Lokale wie

Post/Bank/Trafik/Obi/Billa/Blumenladen/Bauernmarkt/Eis/Friseur/Gasthaus/Konditorei... und beste Infrastruktur (öffentliche Verkehrs-Anbindung fußläufig) auf der Hernalser Hauptstraße und in unmittelbarer Umgebung.

In den Sommertagen: Kongreßbad 7 min. entfernt und unweit vom schönen Waldbad in Dornbach.

Direkte Straßenbahnverbindungen in das Naherholungsgebiet Wiener Wald und Höhenstraße.

Bus10A / Straßenbahnen 43 und 2 / U6 / Vorortelinie Schnellbahn S45

Lage

