

STUDIO APARTMENT, 5242 ST. JOHANN AM WALDE

Klein aber fein

Objektnummer: Eiche

[Online ansehen und mieten](#)

Zeitraum	20.04. - 20.05.2025
Personenanzahl	2
Gesamtbetrag inkl. Ust.	€ 890,07
Kaution	€ 700,00

Das kleine Appartement ist eines von zwei, das sich im EG eines Einfamilienhauses befindet. Am Eingang zum Kobernaußerwald gelegen, bietet die Unterkunft zahlreiche Möglichkeiten sowohl Freizeit, als auch Berufsalltag gesund und funny zu gestalten!



Wohnfläche

20m²



Maximalbelegung

1 Person



Gesamte Unterkunft [?]

1 privates Badezimmer 1 Wohn-Schlafzimmer



Erdgeschoss



Check-in

14:00 - 18:00 Uhr



Check-out

08:00 - 10:00 Uhr

Schlafmöglichkeiten

Wohnen und Schlafen



1x Etagenbett

Beschreibung zur Unterkunft

Das Appartement ist vollständig möbliert, verfügt über Fernseher und den nötigen Küchenutensilien.

Zum Kochen als Hauptbeschäftigung ist das Appartement jedoch nicht eingerichtet.

Ein kleines, schmuckes Badezimmer mit Dusche und WC ist durch eine moderne Glas-Holztüre vom Wohnschlafraum getrennt.

Sie können sich von der aufgehenden Sonne wecken lassen, oder die Fenster mit Jalousien verdunkeln und auch gerne mal verschlafen.

Im Vorraum, durch den auch das zweite Appartement erreichbar ist, befindet sich in einer separaten Nische eine Waschmaschine und ein Kühlschrank.

Diese Geräte sind gemeinschaftlich zu benutzen.

Im Hof des Hauses gibt es einen kleinen Schuppen, dort können Fahrrad, Motorrad udgl. kostenlos abgestellt werden.

Ausstattungsmerkmale



Grundausstattung

- TV
- Bettwäsche
- private Toilette
- Staubsauger
- Reinigungsutensilien
- Gemeinschaftswaschmaschine
- Handtücher
- Privater Parkplatz
- Bügeleisen & Bügelbrett



Erstversorgung

- Toilettenpapier
- Seife
- auf Anfrage Kühlschranksfüllung
- Shampoo
- Nespressokapseln



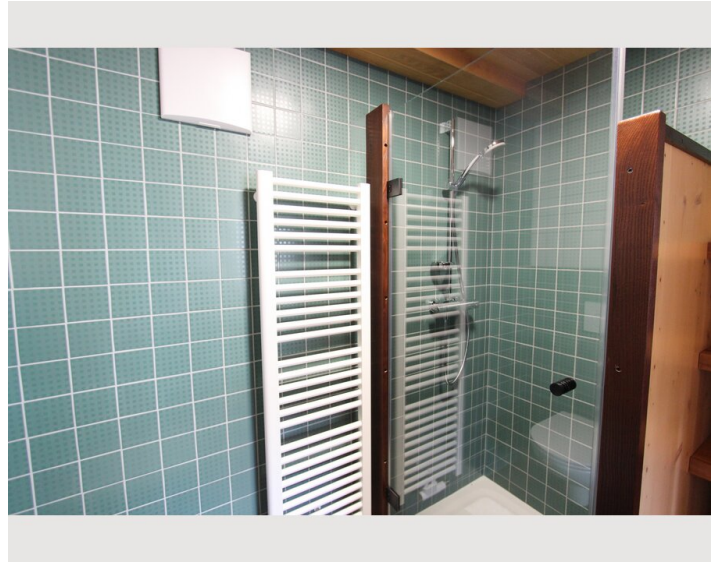
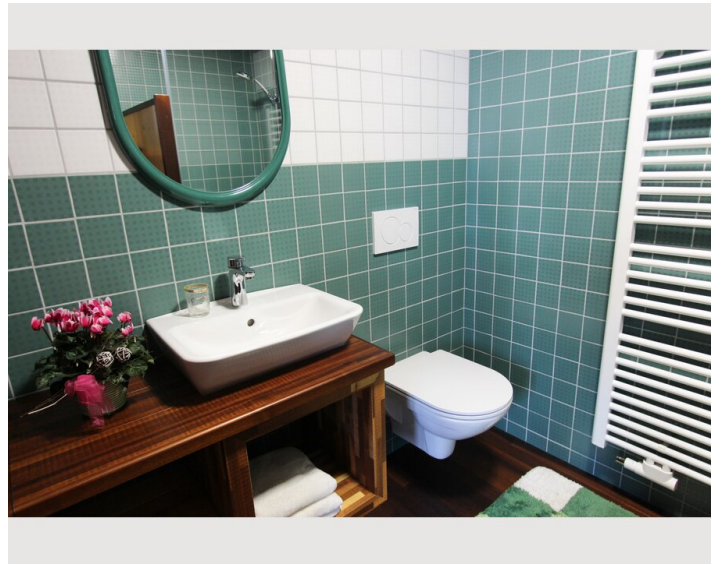
Küche

- Kitchenette
- Gläser/Geschirr
- Mikrowelle
- Kochutensilien
- Espressomaschine

Informationen

- Für Bauarbeiter geeignet
- Privater Eingang
- Regelmäßige Reinigung kostenpflichtig
- Rauchen verboten
- Haustiere verboten
- Fahrradraum kostenlos

Bildergalerie



Infrastruktur

 vorm Haus

 5 km

Eine Bushaltestelle befindet sich unmittelbar vorm Haus. Supermarkt, Arzt, Bank, Friseur ... befinden sich im Ortszentrum, das ca. 5 km weit entfernt ist.

Im Kobernaußerwald darf man mit dem Rad - neben Mountainbikestrecken - auch gewisse andere Strecken fahren. Unter anderem gelangt man mühelos und schnell nach Mattighofen und Munderfing (KTM jeweils 12 km).

Lage

