

2 ZIMMER WOHNUNG, 6020 INNSBRUCK

Kleines Penthouse - Zentrale Wohnung im letzten Stock mit atemberaubender Aussicht

Objektnummer: 10

[Online ansehen und mieten](#)

Modernes Penthouse im 11. Stock in zentraler Lage Innsbrucks neben dem Messe Bahnhof. Neubau mit top Ausstattung, Deckenkühlung, hervorragenden Parkmöglichkeiten und atemberaubender Aussicht über Stadt und Berge.

Zeitraum	20.12.2025 - 20.01.2026
Personenanzahl	2
Gesamtbetrag inkl. Ust.	€ 2.624,52
Kaution	€ 2.000,00



Wohnfläche

50m²



Maximalbelegung

2 Personen



Gesamte Unterkunft [?]

1 Privates Badezimmer 1 getrenntes Schlafzimmer



11. Stockwerk

Lift vorhanden



Check-in

08:00 - 23:59 Uhr



Check-out

06:00 - 23:59 Uhr

Schlafmöglichkeiten

Schlafzimmer



1x Doppelbett (1,80 m x 2 m)

Beschreibung zur Unterkunft

Willkommen in Ihrem Traum-Penthouse im Herzen von Innsbruck! Dieses wunderschöne Penthouse befindet sich im 11. und obersten Stock eines modernen Neubaus. Das Gebäude wurde erst letztes Jahr errichtet und befindet sich direkt neben dem Messe Bahnhof und der Messe Innsbruck, wodurch Sie perfekt angebunden sind.

Die Wohnung ist topmodern eingerichtet und bietet höchsten Komfort. Sie verfügt über eine Deckenkühlung durch welche sie auch an heißen Tagen angenehme Temperaturen genießen können. Parkmöglichkeiten sind reichlich vorhanden.

Ein echtes Highlight ist die atemberaubende Aussicht. Von hier aus können Sie die gesamte Stadt und die wunderschönen Berge sehen – ein Panorama, das Ihnen jeden Tag aufs Neue den Atem raubt!

Alles, was Sie für einen angenehmen Aufenthalt brauchen, ist vorhanden. Ein Fernseher ist momentan nicht eingerichtet, aber wir können diesen je nach Aufenthaltsdauer gerne auf Anfrage bereitstellen.

Ausstattung & Merkmale



Grundausstattung

- Loggia
- Private Waschmaschine
- Bettwäsche
- private Toilette
- Klimaanlage
- Bügeleisen & Bügelbrett
- Internet/Wlan
- Privater Trockner
- Handtücher
- Garage
- Staubsauger
- Reinigungsutensilien



Erstversorgung

- Toilettenpapier
- Seife
- Shampoo
- auf Anfrage Kühlschrankfüllung



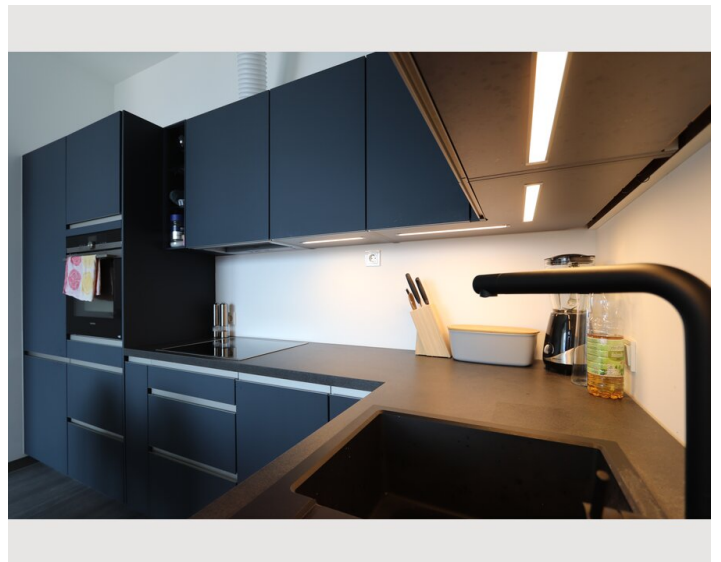
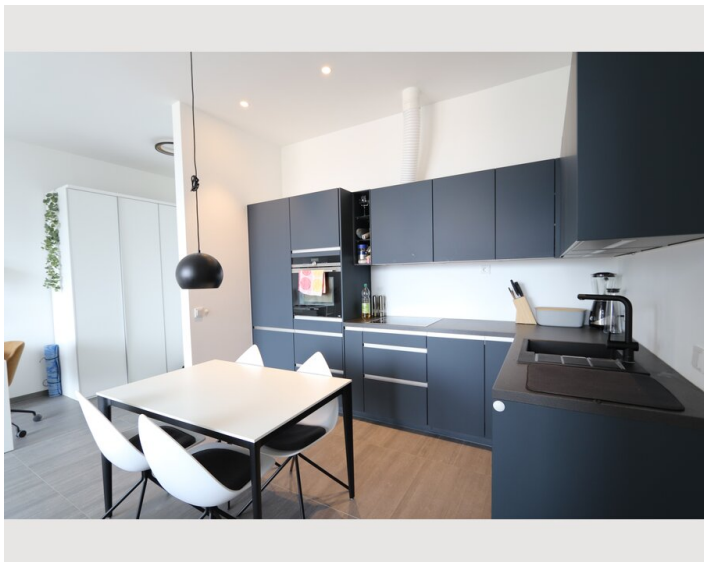
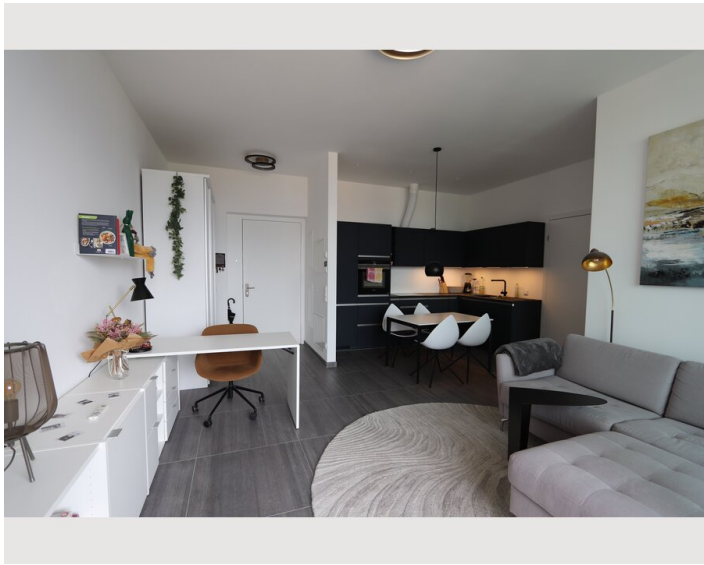
Küche

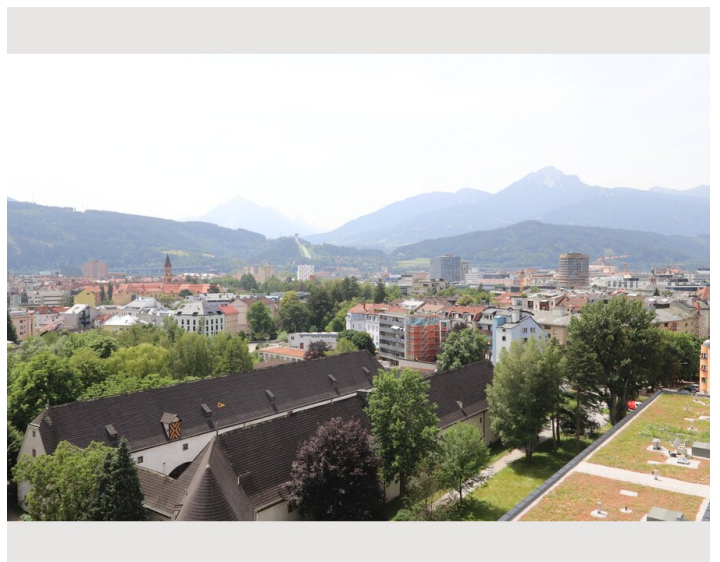
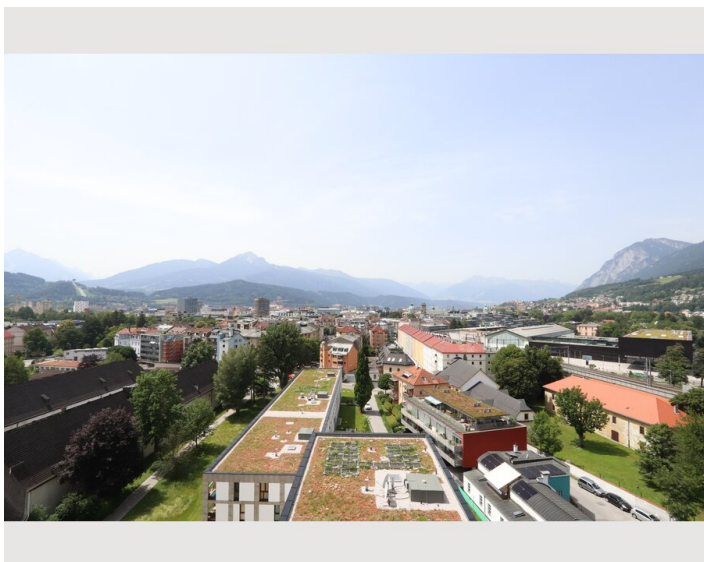
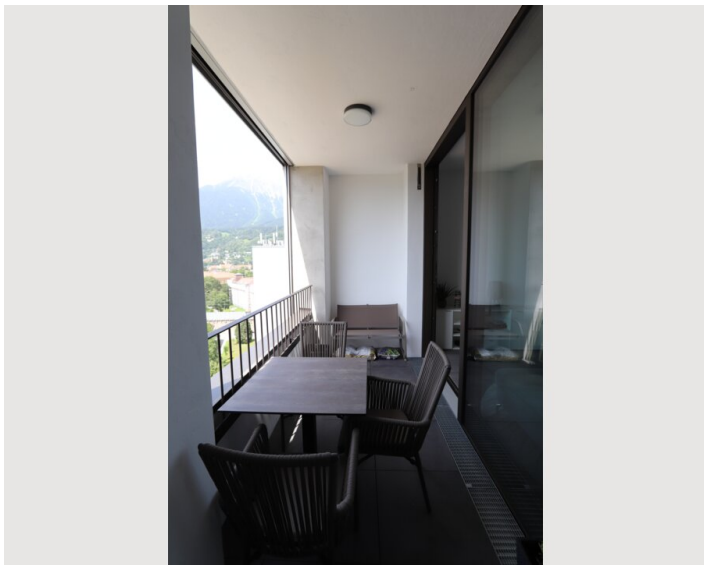
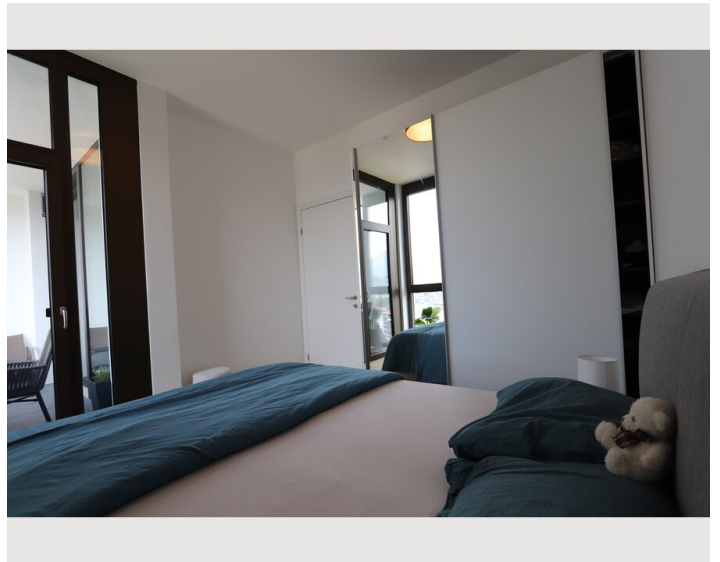
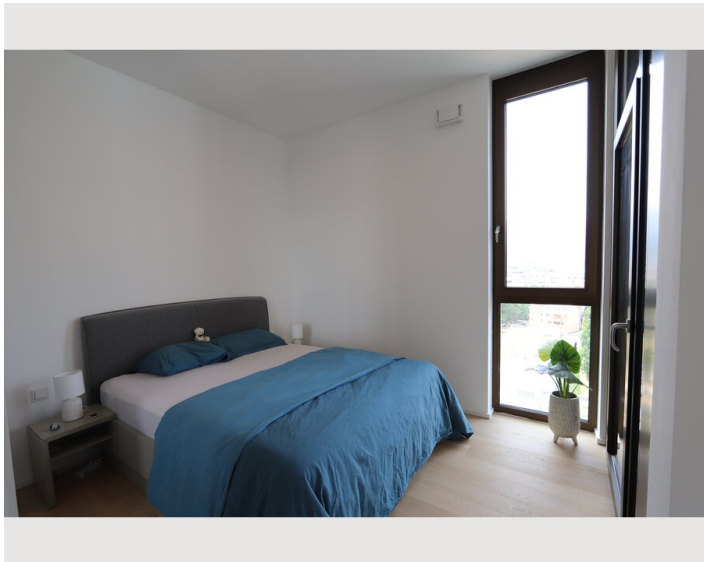
- Eigene Küche
- Gläser/Geschirr
- Geschirrspüler
- Kochutensilien
- Filterkaffee
- Mikrowelle

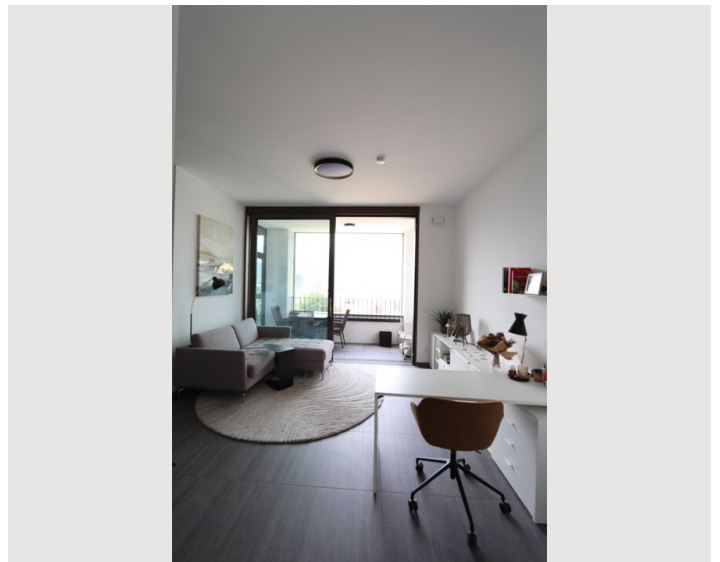
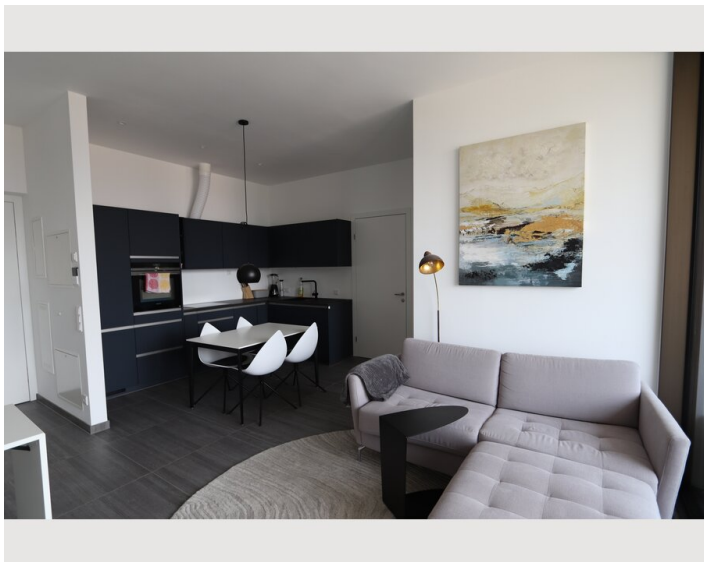
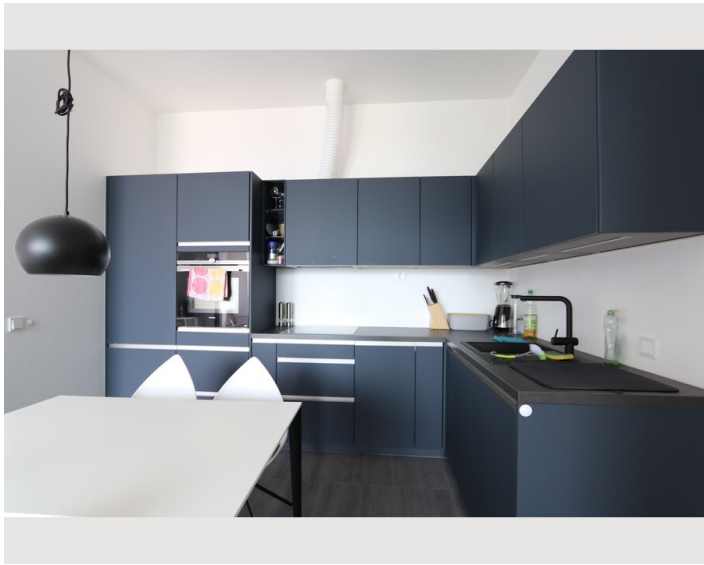
Informationen

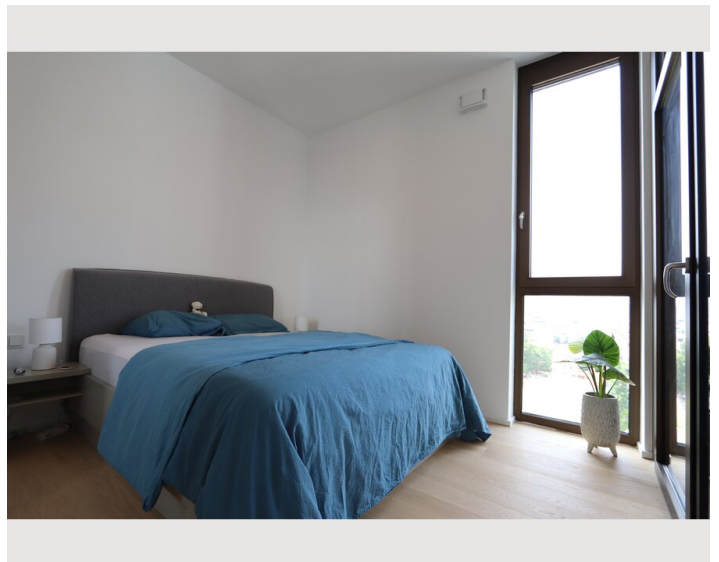
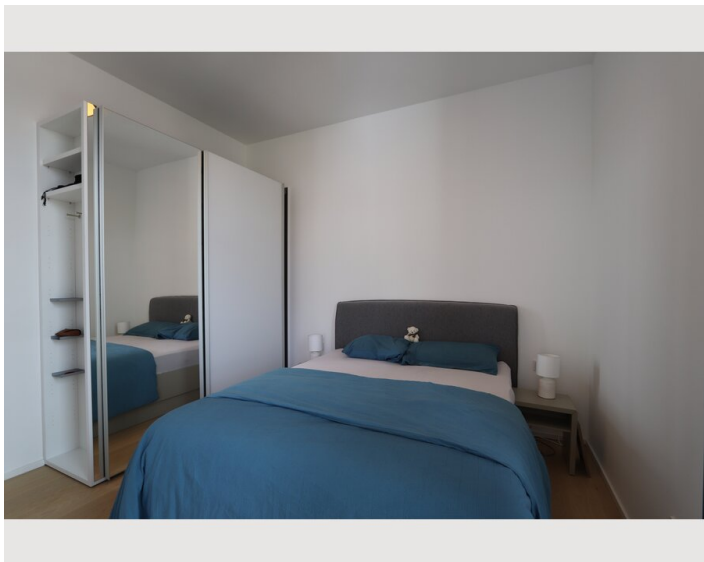
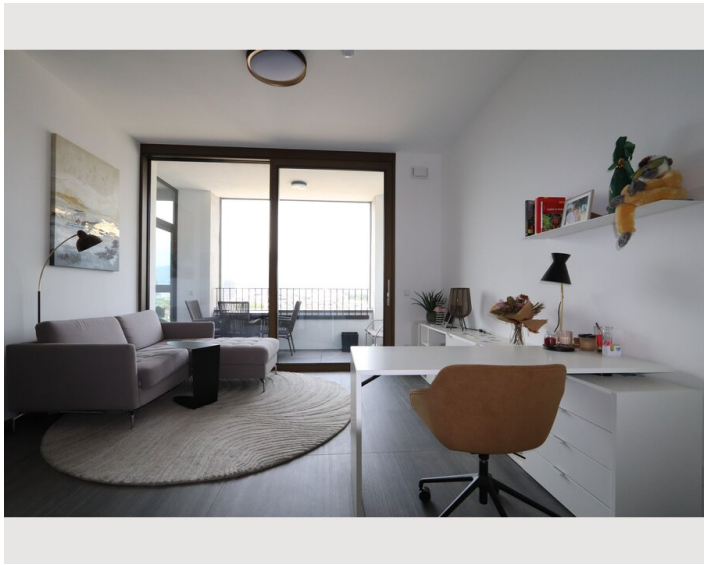
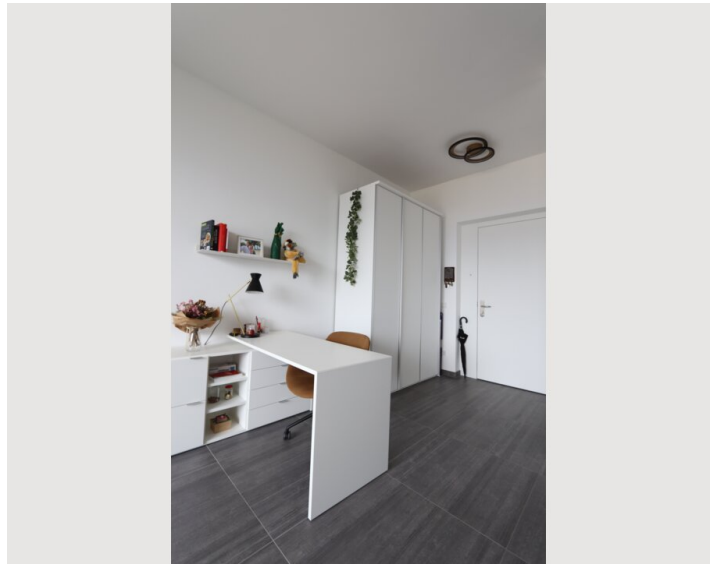
- Rauchen verboten
- Schreibtisch/Arbeitsplatz
- Haustiere auf Anfrage
- Kurzparkzone kostenlos
- Privater Eingang
- Fahrradraum kostenlos

Bildergalerie













Infrastruktur

 2 Minuten zu Fuß

 Mit dem Bus gut erreichbar

 2 Minuten zu Fuß

 2 Minuten zu Fuß

 10 Minuten zu Fuß

Direkt neben dem Zeughaus

Direkt neben dem Fluss (Sill)

Messe: 3 Minuten zu Fuß

Busverbindung

Universität Sowi: 8 Minuten zu Fuß

Freizeitmöglichkeiten wie Billard: zu Fuß erreichbar

Schöner Spazierweg und anschließender Park: schnell zu Fuß erreichbar

Einkaufsmöglichkeiten

Restaurants

Lage

