



2 ZIMMER WOHNUNG, 6020 INNSBRUCK

Gemütliche 1,5 Zimmer Wohnung in Innsbruck

Objektnummer: THWT1

[Online ansehen und mieten](#)

Gemütliche 1,5 Zimmer Wohnung in Innsbruck, Lage Zentral, Bushaltestation & Lebensmittelgeschäft in unmittelbarer Nähe. Vermietbar vom 12.06 - 01.08

Zeitraum	19.12.2025 - 19.01.2026
Personenanzahl	2
Gesamtbetrag inkl. Ust.	€ 1.815,96
Kaution	€ 1.400,00



Wohnfläche

39m²



Maximalbelegung

2 Personen



Gesamte Unterkunft [?]

1 Privates Badezimmer 1 getrenntes Schlafzimmer



1. Stockwerk



Check-in

15:00 - 18:00 Uhr



Check-out

10:00 - 20:00 Uhr

Schlafmöglichkeiten

Schlafzimmer



1x Doppelbett (1,40 m x 2 m)

Beschreibung zur Unterkunft

Hallo Alle,

Ich vermiete meine gemütliche 1,5 Zimmer Wohnung in der Ampfererstraße vom 12.06. - 01.08.

Die Wohnung hat ca. 39 Quadratmeter, in der Nähe ist ein Spar, der Inn - herrlich, viele nette Nachbarn - noch besser, privater Kunstgalerie im Gang von den besten Künstler Innsbrucks (meinen Freunden), die Lage ist echt ein Traum (Triple A wie man im Fachjargon sagt - oder so).

Die Wohnung hat eine seperate Küche, Bad mit Badewanne - ein Traum & ein chilliges Zimmer.

Die Wohnung kommt natürlich mit kompletter Ausstattung, für Pärchen dies gerne kuschlig haben, oder Singles, ich glaub zu Dritt wirts echt zu "gleim".

bei Interesse einfach melden per PM :)

Ausstattung & Merkmale



Grundausstattung

- Internet/Wlan
- TV
- Private Waschmaschine
- Bettwäsche
- private Toilette
- Haartrockner
- Musikanlage/Dockingstation
- Drucker
- Privater Trockner
- Handtücher
- Staubsauger



Feuerstelle

- Kachelofen



Erstversorgung

- Toilettenpapier
- Seife
- Shampoo



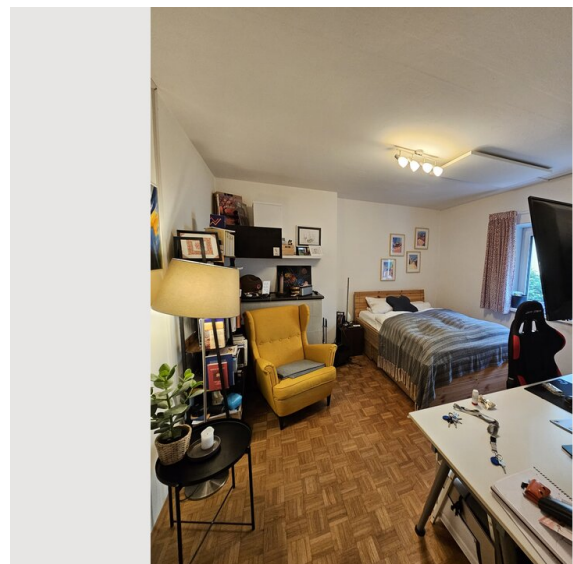
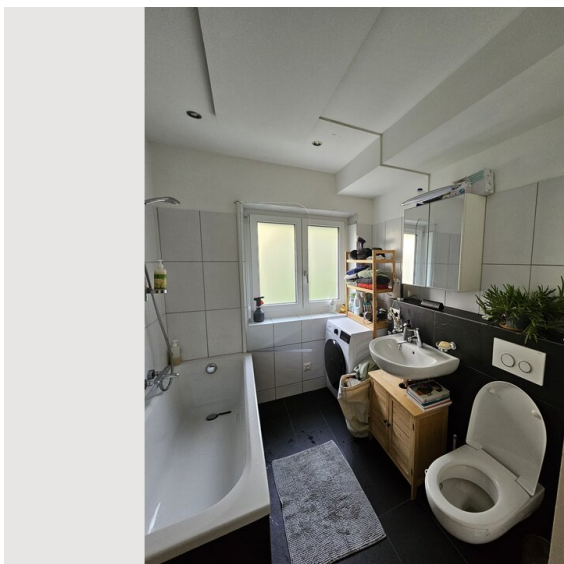
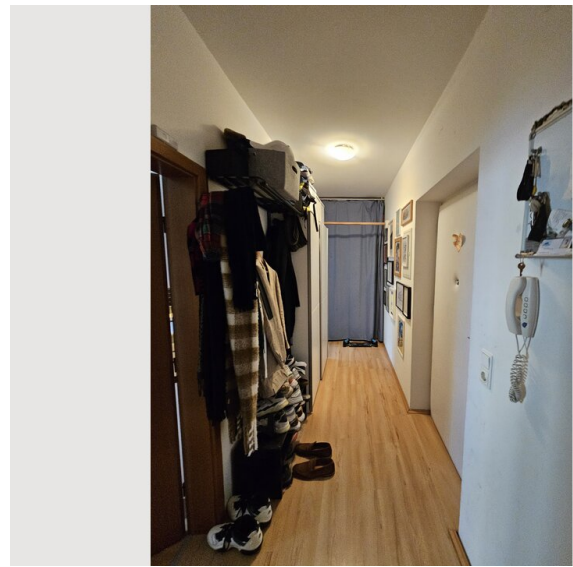
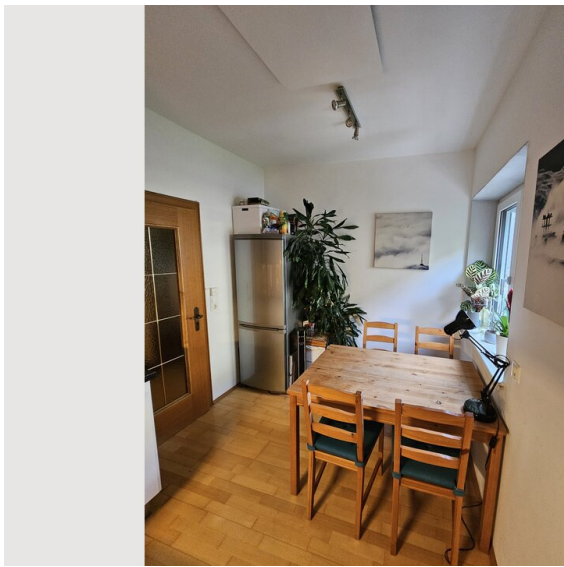
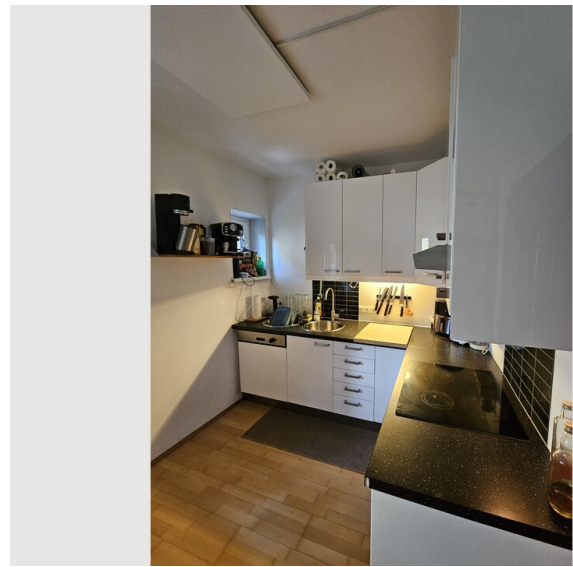
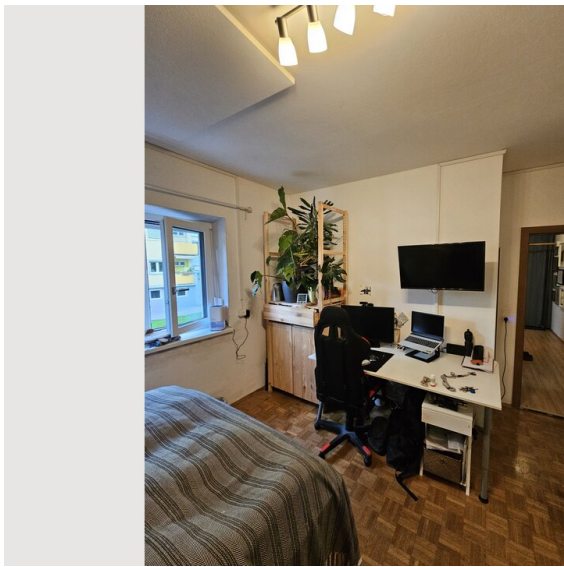
Küche

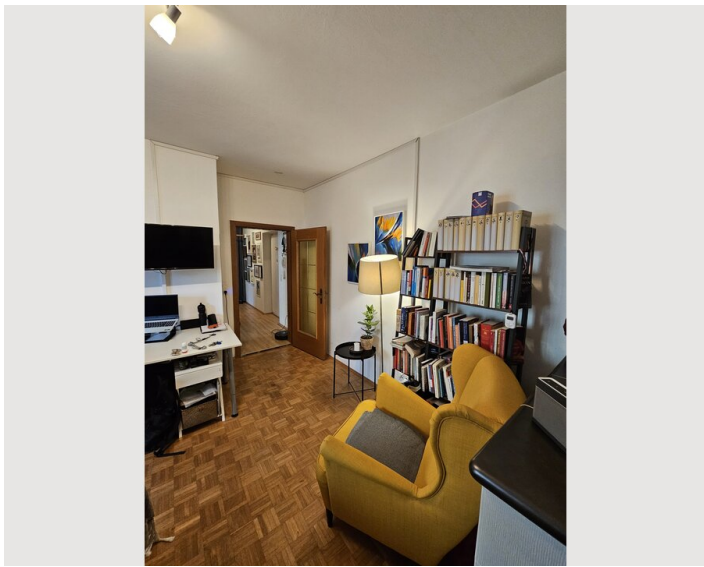
- Eigene Küche
- Espressomaschine
- Gläser/Geschirr
- Geschirrspüler

Informationen


- Für Bauarbeiter geeignet
- Regelmäßige Reinigung kostenpflichtig
- Haustiere auf Anfrage
- Fahrradraum kostenlos


Bildergalerie





Infrastruktur

 100m

 200m

Apotheke in unmittelbarer Nähe
Bushaltestelle in unmittelbarer Nähe
Supermarkt in unmittelbarer Nähe

Lage

