



STUDIO APARTMENT, 1030 WIEN

## Charmantes Studio in der Nähe des Stadtzentrums

Objektnummer: KBHC1

[Online ansehen und mieten](#)

Stilvolle kleine Wohnung am berühmten Hundertwasserhaus in einem eleganten Jugendstilgebäude. Vollständig renoviert im Jahr 2023. Tolle Lage mit 20 Minuten zu Fuß zum Stephansplatz, 5 Minuten zu Fuß zur U-Bahn und zum Bahnhof Wien Mitte/Landstraße.

<b>Zeitraum</b>	16.04. - 16.05.2026
<b>Personenanzahl</b>	2
<b>Gesamtbetrag</b> inkl. Ust.	€ 1.703,44
Kaution	€ 1.300,00

**Wohnfläche**30m<sup>2</sup>**Maximalbelegung**

2 Personen

**Gesamte Unterkunft** 

1 Privates Badezimmer 1 Wohn-Schlafzimmer

**1. Stockwerk**

Lift vorhanden

**Check-in**

15:00 - 22:00 Uhr

**Check-out**

07:00 - 12:00 Uhr

**Schlafmöglichkeiten****Wohnen & Schlafen**

1x Doppelbett (1,60 m x 2 m)



1x Sofabett (1 Person)

**Beschreibung zur Unterkunft**

Das Studio ist aufgeteilt in einen Eingangsbereich, eine separate Küche und ein Wohnzimmer mit bequemem Doppelbett und Schlafcouch. Die Küche ist komplett ausgestattet, einschließlich Geschirrspüler oder Espressomaschine.

Das Bad mit Dusche hat eine neue Waschmaschine mit Trocknungsmöglichkeit.

Das Studio ist mit Blick auf den Innenhof des Gebäudes und ist sehr ruhig. Die Lage bietet viele Annehmlichkeiten und die Nähe zum Stadtzentrum, obwohl es in einer sehr ruhigen Straße mit minimalem Lärm ist.

## Ausstattung & Merkmale



### Grundausstattung

- Internet/Wlan
- Private Waschmaschine
- Bettwäsche
- private Toilette
- Bügeleisen & Bügelbrett
- Haartrockner
- TV
- Privater Trockner
- Handtücher
- Staubsauger
- Reinigungsutensilien



### Erstversorgung

- Toilettenpapier
- Seife
- Shampoo
- Nespressokapseln



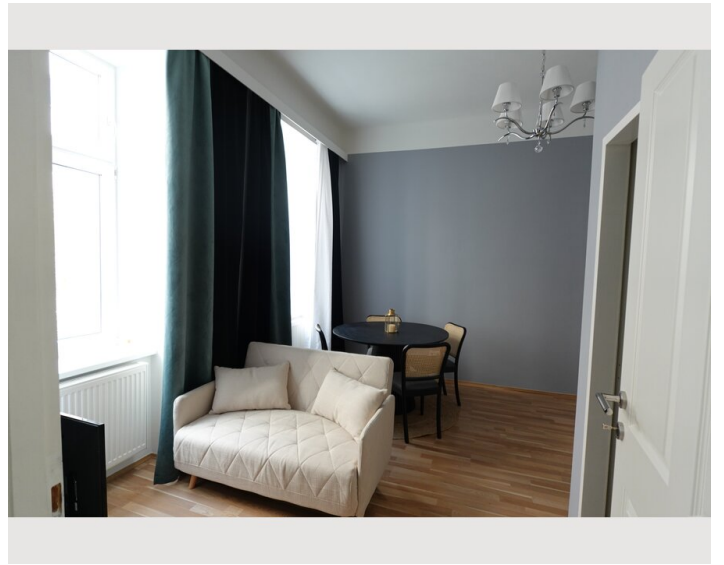
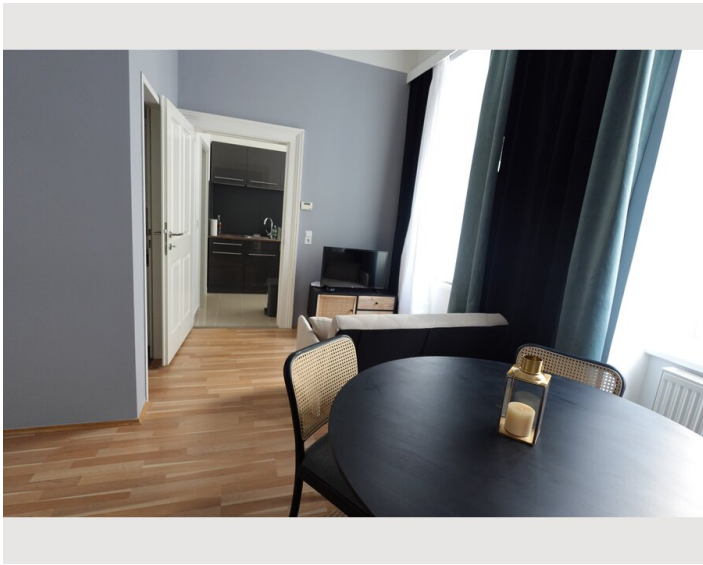
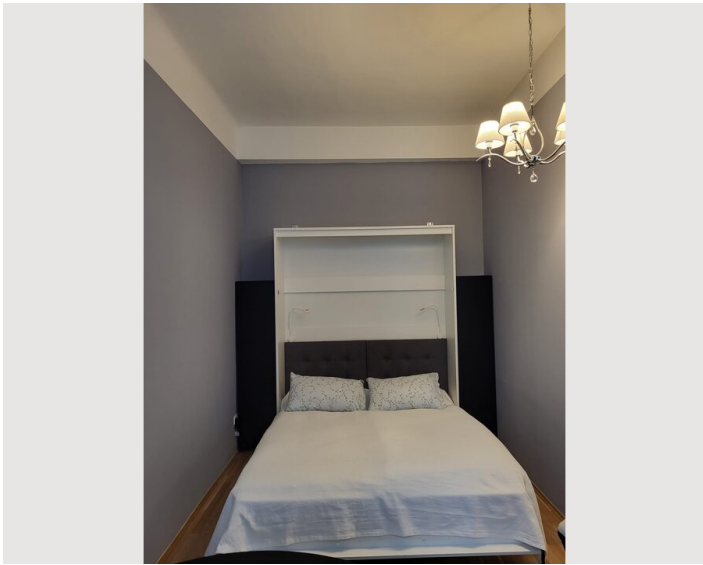
### Küche

- Eigene Küche
- Gläser/Geschirr
- Geschirrspüler
- Kochutensilien
- Espressomaschine

## Informationen

- Rauchen verboten
- Schreibtisch/Arbeitsplatz
- Regelmäßige Reinigung kostenpflichtig
- Kurzparkzone kostenpflichtig
- Haustiere verboten
- Fahrradraum kostenlos

## Bildergalerie



## Infrastruktur



5 Minuten Fußweg zum Bahnhof Wien Mitte/Landstraße mit direkter Verbindung zum Flughafen



direkte Züge von Wien Mitte/Landstraße



Rochusmarkt, der Herz des 3. Bezirks, 5 Minuten zu Fuß



20 Minuten Fußweg zum Stephansplatz

Zwei Supermärkte sind 250 m entfernt, die nächste Apotheke und der nächste Drogeriemarkt sind 150 m entfernt.

Die nächste Bus- und Straßenbahnhaltestelle ist 1 Minute zu Fuß und die nächste U-Bahn-Station (U1 und U4) ist 5 Minuten zu Fuß entfernt. Radweg zum Stadtzentrum um die Ecke, ein weiterer am Donaukanal in 300 m.

## Lage

