



STUDIO APARTMENT, 1090 WIEN

## 1090 - Ruhig, hell & gemütlich. Studio im Gartenparadies

Objektnummer: FRAU1

[Online ansehen und mieten](#)

1090 - Ruhig und hell gelegene Garconniere im Altbau, umgeben von einer bezaubernden Gartenanlage, mit Sicht auf die Canisiuskirche.

<b>Zeitraum</b>	21.12.2025 - 21.01.2026
<b>Personenanzahl</b>	2
<b>Gesamtbetrag</b> inkl. Ust.	€ 1.286,46
Kaution	€ 900,00



### Wohnfläche

36m<sup>2</sup>



### Maximalbelegung

2 Personen



### Gesamte Unterkunft <sup>?</sup>

1 Privates Badezimmer 1 Wohn-Schlafzimmer



### 3. Stockwerk



### Check-in

12:00 - 22:00 Uhr



### Check-out

10:00 - 14:00 Uhr

## Schlafmöglichkeiten

### Wohnen und Schlafen



1x Doppelbett (1,40 m x 2 m)



1x Sofabett (2 Personen)

## Beschreibung zur Unterkunft

Gepflegte, saubere Ein-Zimmer-Wohnung, absolute Ruhelage, 3. Stock (ohne Lift) in einem renovierten Altbau aus 1890. Die Wohnanlage besteht aus 3 Häusern, die Wohnung liegt im Haus/Stiege 3. Das Fenster des Wohnzimmers geht in einen ruhigen, begrünten Innenhof (direkte Sonne am Vormittag). Die Fenster von Küche und Bad gehen auf den Gang, durch dessen Fenster man direkt in den ruhigen, grünen und malerischen Hof der Canisius Kirche blickt (Nachmittags-Sonnenseite).

Man betritt die Wohnung durch die Küche, von der Küche gelangt man in ein geräumiges Bad das ein Fenster zum Gang hat. (Badewanne, Waschbecken, Waschmaschine, Alibert, WC, Warmwasser-Boiler, Wäschekasten, Handtuch-Hänger, elektr. Stand-Heizgerät, verfließt...)

Küchenausstattung: Fliesenboden, Geschirr-Vitrine, Arbeitsboard/Tisch mit Eichenholz-Arbeitsplatte, Regal, Kühlschrank mit Gefrierfach, Gasofen (mit Rohr), Edelstahl-Kochtöpfe & Pfannen, Koch- & Kühlschrankgeschirr, Mikrowellenherd, Wasserkocher, Waschbecken, div. Küchengeräte, Gläser, Besteck und Tischgeschirr, Gegensprechanlage.

Wohn-Schlaf-Zimmer: Parkett-Boden, Bett 200 x 140 cm, ausziehbares Sofa (200 x 150) mit Polstern und Decken, Bettwäsche, Bettdecken und Polster, Handtücher, Couchtisch, Schreibtisch, Ventilator, 2 Biedermeier-Nachtkästchen, Tisch, Holzstühle, Spiegeltisch-Nachtkästchen, neuer roter Bodenteppich, dimmbare Deckenleuchte, Deckenfluter, Tischlampe, großes Wandregal (viel Stauraum für Kleidung, etc.) mit verschiebbaren Vorhang-Paneelen, Bügeleisen, Bügelbrett, Wäschespinn. Fenster-Vorhang, Rollo, Gasheizung, Kunststoff-Fenster, TV Flat Screen. Bitte nicht in der Wohnung rauchen. Keine Haustiere erwünscht. WLAN und Kabel-TV Empfang inkludiert. Fahrrad-Abstellraum im Haus. Große Wäschespinn. im Hof. Unser Garten auf Instagram: viennacitygarden

### Sonstiges

Vermietungsdauer: Monatsweise; - maximal: 6 Monate; Vermietung nach § 1 Abs 2 Z 3 lit b. MRG "Philharmoniker Regelung"

Maximal 2 Personen (Nichtraucher erwünscht), keine Kleinkinder (Sicherheitsgründe), keine Haustiere.

Der Preis beinhaltet Miete für Wohnung und Ausstattung, Hausbetriebskosten, Strom- und Gaskosten, Warmwasser & Heizung, WLAN und Kabel-TV Kosten, Haushaltsversicherung, Umsatzsteuer.

Reinigungskosten - siehe Angabe; Bei starker Verschmutzung von Bettzeug, Sofa, Polster, Decken, Bodenteppich, Küchen-Gasherd, Schwarzgeschirr, Kühlschrank, Bad, WC, etc. werden zusätzliche Reinigungskosten verrechnet - je nach Aufwand.

Kaution: Siehe Angabe;

## Ausstattung & Merkmale



### Grundausstattung

- Gartenmitbenutzung
- TV
- Bettwäsche
- private Toilette
- Bügeleisen & Bügelbrett
- Haartrockner
- Internet/Wlan
- Private Waschmaschine
- Handtücher
- Staubsauger
- Reinigungsutensilien



### Erstversorgung

- Toilettenpapier



### Küche

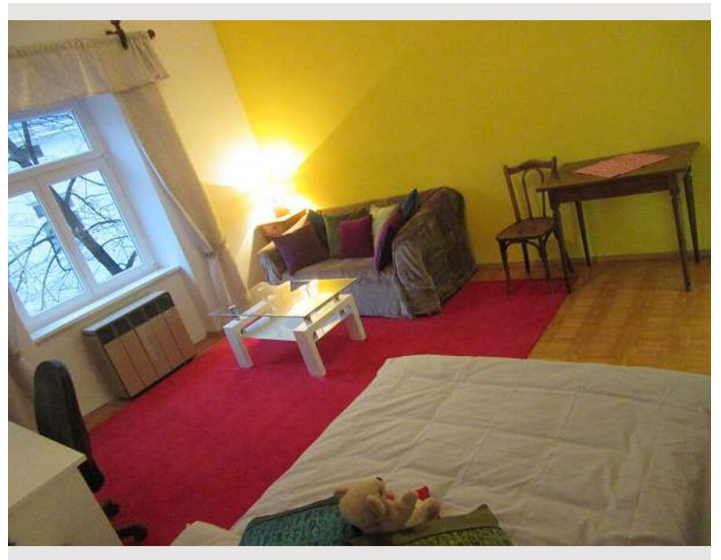
- Eigene Küche
- Gläser/Geschirr
- Mikrowelle
- Kochutensilien
- Filterkaffee

## Informationen

- Für Bauarbeiter geeignet
- Rauchen verboten
- Schreibtisch/Arbeitsplatz
- Haustiere verboten
- Für Kinder ungeeignet
- Kurzparkzone kostenpflichtig
- Privater Eingang
- Fahrradraum kostenlos

## Bildergalerie

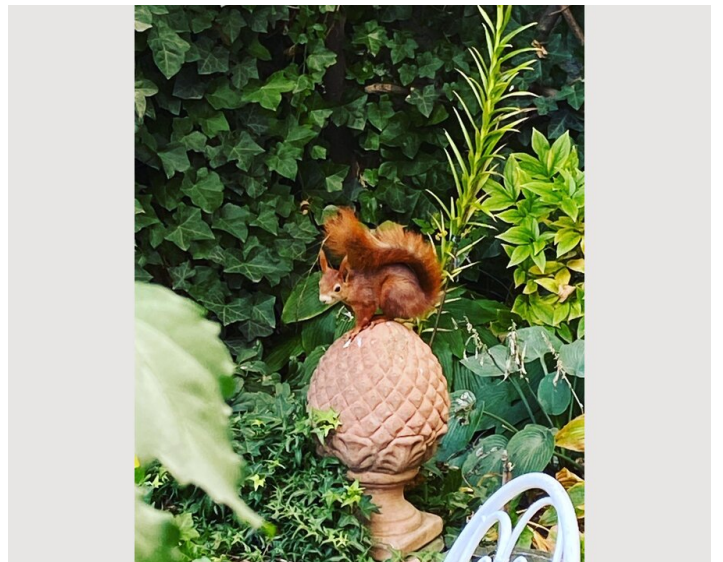
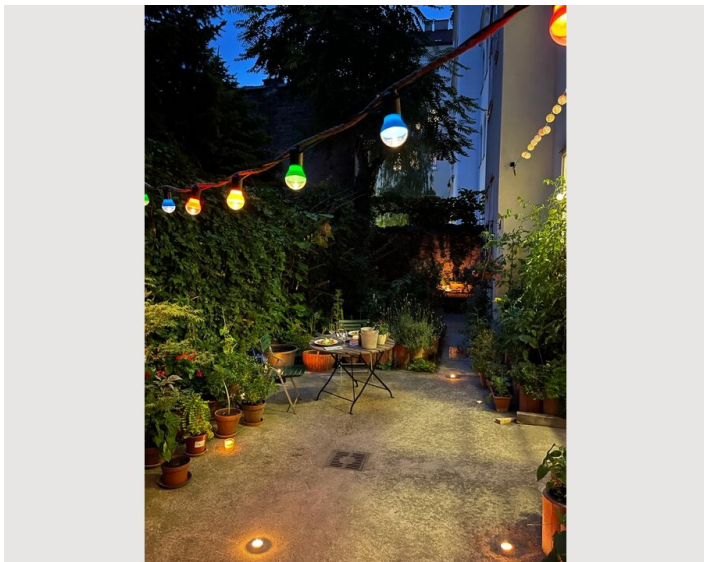
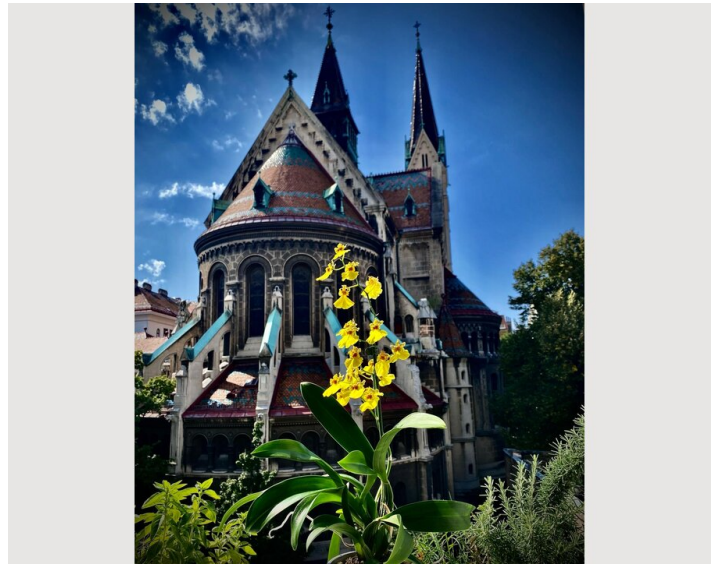




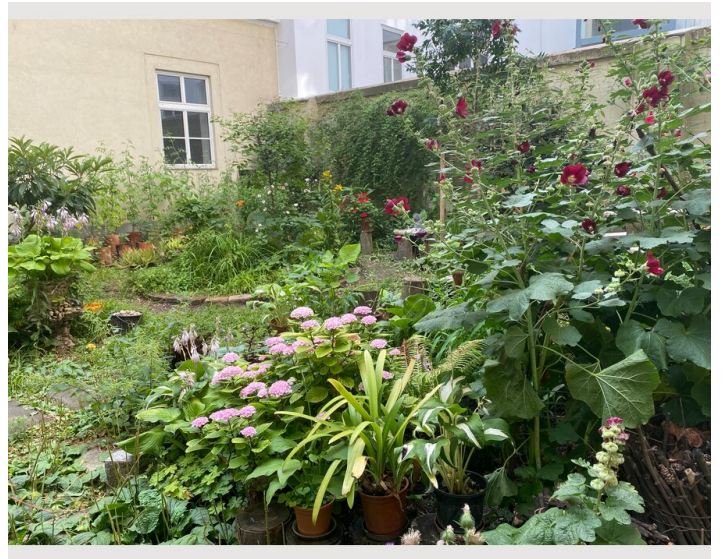
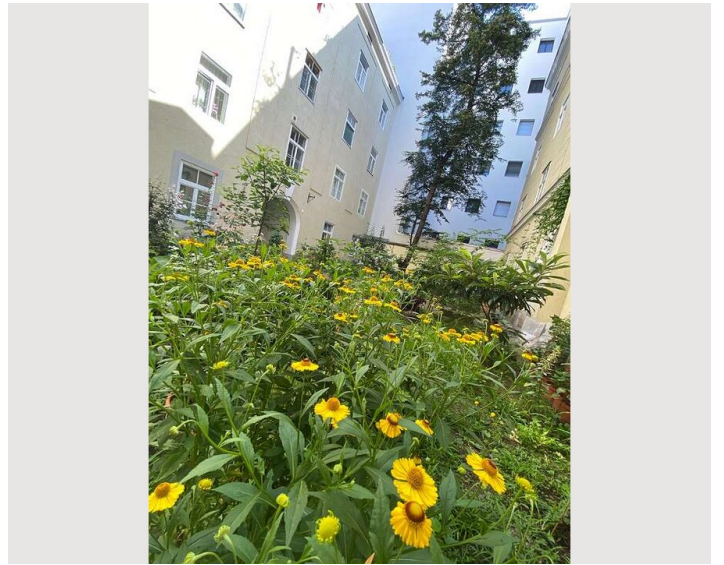
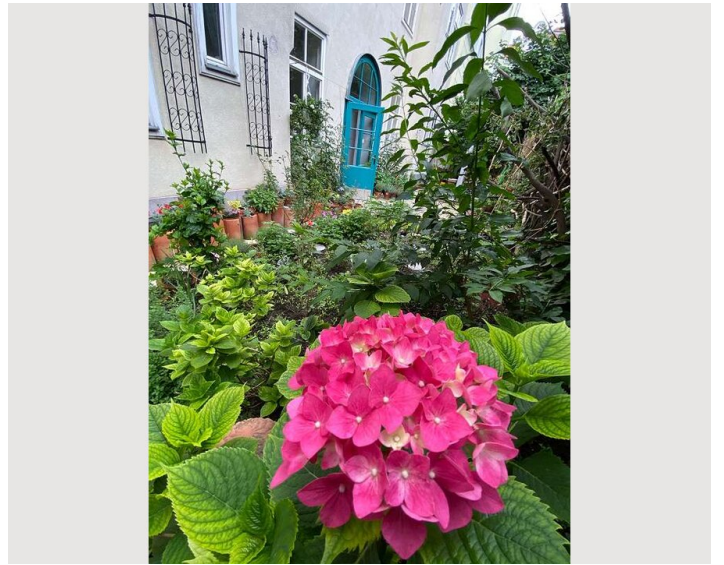
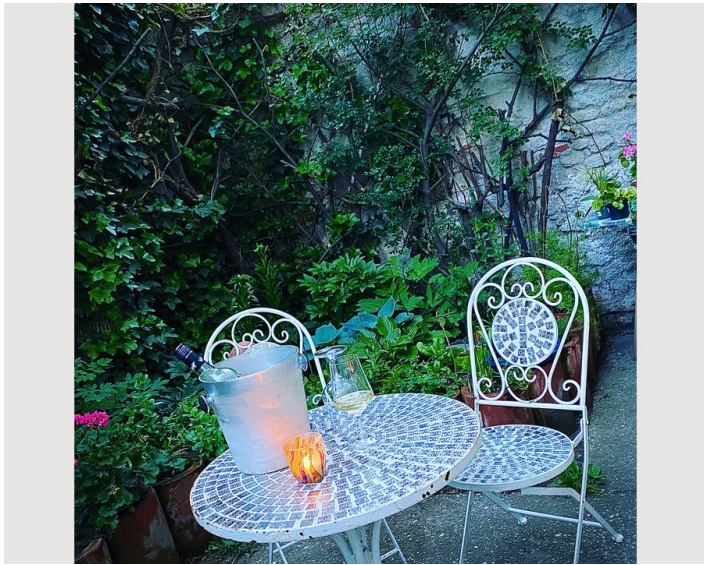




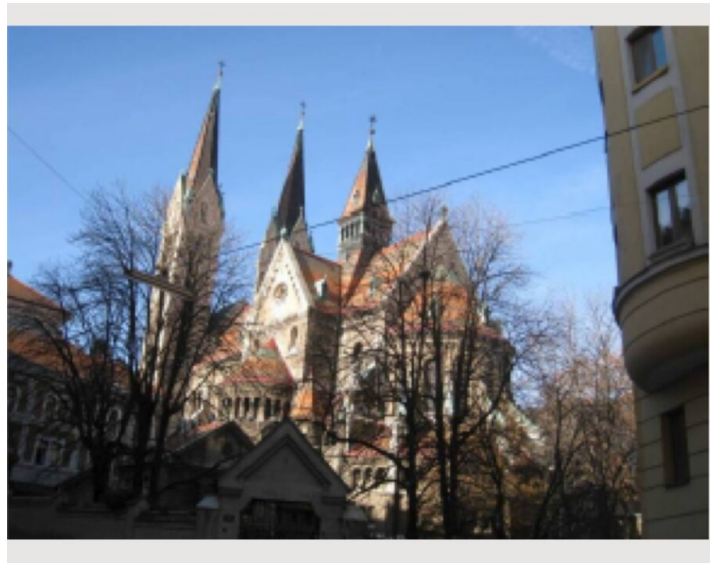
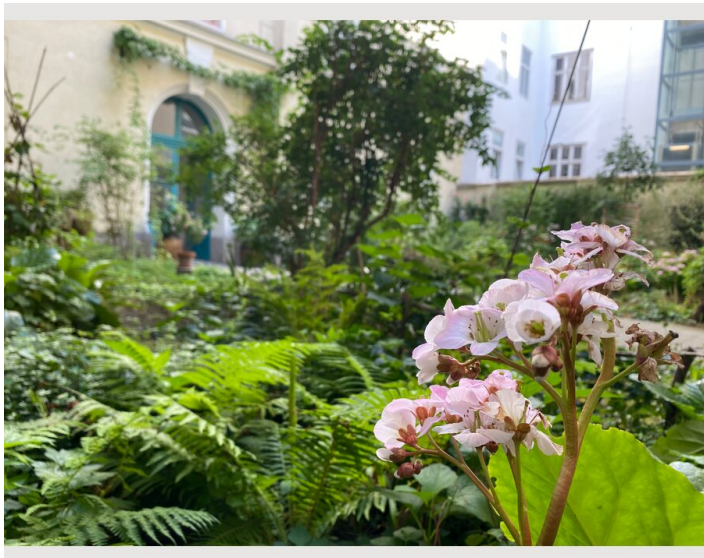














## Infrastruktur



Westbahnhof - mit U6 (Nussdorfer Straße), Hauptbahnhof mit Tram D



Taxi / Zug / Bus; 30 - 60 Minuten



ca. 30 Gehminuten bis zum Stephansdom



Billa, Hofer, Spar, kleinere Lebensmittelmärkte ca. 5 Min. entfernt

Nächste U-Bahn Station: U6 "Nussdorfer Strasse" (5 Min. Gehweg)

Nächste Bim-Stationen: Linien 37 & 38; "Canisiusgasse" (1 Min. Gehweg) Linien D, 1, 33; "Augasse" (5 Min. Gehweg)

Zahlreiche Restaurants, Cafes, Bars sind in der Nachbarschaft. Lauffans - ideale Joggingarea in Richtung Türkenschanz Park.

## Lage

