



2 ZIMMER WOHNUNG, 4040 LINZ

Modernes Apartment mit Vollaussstattung

Objektnummer: ADW10



[Online ansehen und mieten](#)

Willkommen in Ihrem neuen Zuhause! Dieses stilvolle und voll möblierte 50m² Businessapartment bietet alles, was Sie für einen komfortablen und produktiven Aufenthalt benötigen. Ideal für Geschäftsreisende, Expatriates oder Paare.

Zeitraum	06.04. - 06.05.2026
Personenanzahl	2
Gesamtbetrag inkl. Ust.	€ 2.448,96
Kaution	€ 1.900,00


 **Wohnfläche**
50m²

 **Maximalbelegung**
2 Personen

 **Gesamte Unterkunft** 
1 Privates Badezimmer 1 getrenntes Schlafzimmer

 **3. Stockwerk**
Lift vorhanden

 **Check-in**
09:00 - 18:00 Uhr

 **Check-out**
09:00 - 18:00 Uhr

Schlafmöglichkeiten

Schlafzimmer



1x Doppelbett (1,60 m x 2 m)



1x Sofabett (2 Personen)

Beschreibung zur Unterkunft

Das 2020 neuerrichtete Objekt liegt am Fuße von St. Magdalena, einer der besten Lagen von Linz. Von hier aus sind sowohl das Stadtzentrum als auch die beliebtesten Naherholungsgebiete perfekt erreichbar. Das Zusammenspiel von moderner, großzügiger Architektur an diesem erstklassigen Standort erfüllt alle Ansprüche an höchste Wohnqualität. Die Wohnung ist sehr praktisch und gut aufgeteilt, vom südseitig ausgerichteten, großräumigen Balkon kann man einem wunderschönen Fernblick bis ins Gebirge genießen, einfach ein eigenes Reich zum Wohlfühlen! Zusätzlich steht dem Mieter bei Bedarf ein eigener Tiefgaragenabstellplatz im Haus zu Verfügung. Ideal für Kurzzeitmieter überzeugt diese Wohnung mit moderner Ausstattung und ausgezeichnete Erreichbarkeit und sehr guter Verkehrsanbindung (die Straßenbahn ist fußläufig erreichbar). Für Natur- und Sportliebhaber bietet die Umgebung zahlreiche Möglichkeiten für Aktivitäten wie Radfahren, Laufen und Wandern. Auch der Pleschingersee ist mit dem Fahrrad rasch erreichbar.

Ausstattung & Merkmale



Grundausstattung

- Balkon
- Internet/Wlan
- TV
- Bettwäsche
- private Toilette
- Garage
- Bügeleisen & Bügelbrett
- Haartrockner
- Loggia
- Musikanlage/Dockingstation
- Private Waschmaschine
- Handtücher
- Privater Parkplatz
- Staubsauger
- Reinigungsutensilien



Erstversorgung

- Toilettenpapier
- Seife
- Shampoo
- Nespressokapseln



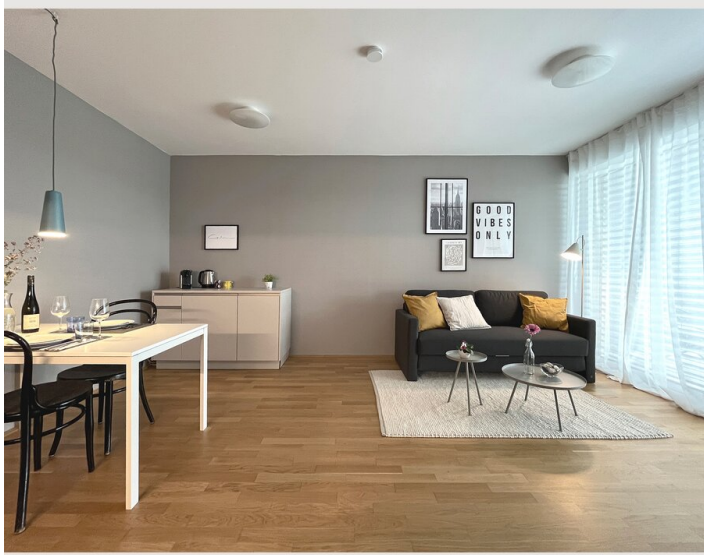
Küche

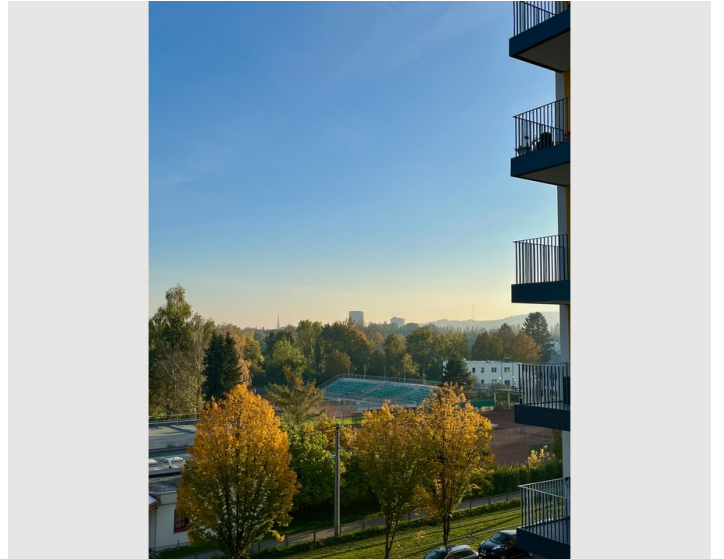
- Eigene Küche
- Kochutensilien
- Espressomaschine
- Mikrowelle
- Kitchenette
- Gläser/Geschirr
- Geschirrspüler

Informationen




- Für Kinder ungeeignet
- Kurzparkzone kostenlos
- Fahrradraum kostenlos
- Rauchen verboten
- Haustiere verboten

Bildergalerie





Infrastruktur

-  Flughafen Linz Blue Danube, der Bus 601 fährt direkt zum Linzer Hauptbahnhof. Von hier fahren Sie mit der Straßenbahnlinie 1 oder 2 Richtung Universität bis zur Haltestelle Gründberg. Von dort gehen Sie ca. 100 Meter bis zur Unterkunft. Es befindet sich auch ein Taxistandplatz in der Ankunftshalle. Ein Taxitransfer zur Unterkunft kostet ca. 60 Euro.
-  Vom Hauptbahnhof Linz ist die Wohnung optimal erreichbar. Sie nehmen die Straßenbahnlinie 1 oder 2 Richtung Universität und fahren ca. 15Min. bis zur Station Gründberg. Die Wohnung liegt nur 100m von der Station entfernt.
-  Mit der Straßenbahnlinie 1 oder 2 erreichen Sie den Linzer Hauptplatz in 10 Minuten.

Supermarkt, Apotheke, Bäckerei, Bank, ein Taxistandplatz sowie die nächste Straßenbahnhaltestelle befinden sich in unmittelbarer Umgebung. Aber auch Schulen, Ärzte, die Johannes- Kepler-Universität, andere Einkaufsmöglichkeiten sowie das Stadtzentrum sind mit den öffentlichen Verkehrsmitteln sehr rasch erreichbar.

Lage

