



2 ZIMMER WOHNUNG, 1150 WIEN

## THE BEATIFUL ITALIAN SUITE

Objektnummer: GIOO1

[Online ansehen und mieten](#)

Moderne wohnung mit 2 separaten schlafzimmern und schlafsofa, alle kochutensilien, waschmaschine, wlan, für kurze zeiträume, maximale belegung für gäste bis zu 6 personen, erdgeschoss sehr ruhige wohnung, ganz in der nähe der U6 Westbahnhof

<b>Zeitraum</b>	05.04. - 05.05.2026
<b>Personenanzahl</b>	2
<b>Gesamtbetrag</b> inkl. Ust.	€ 2.014,34
Kaution	€ 1.500,00



### Wohnfläche

40m<sup>2</sup>



### Maximalbelegung

6 Personen



### Gesamte Unterkunft <sup>?</sup>

1 Gemeinschaftsbadezimmer 1 getrenntes Schlafzimmer 1 Wohn-Schlafzimmer



### Erdgeschoss



### Check-in

13:00 - 00:00 Uhr



### Check-out

11:00 - 11:00 Uhr

## Schlafmöglichkeiten

### Schlafzimmer



1x Doppelbett (1,40 m x 2 m)

### Wohnen & Schlafen



1x Doppelbett (1,80 m x 2 m)



1x Sofabett (2 Personen)

## Beschreibung zur Unterkunft

modernes Appartement mit 2 getrennten Schlafzimmern und ausziehbarem Sofa, alle Kochutensilien, Waschmaschine, Wifi, für Kurzaufenthalte, Maximalbelegung für Gäste bis zu 6 Personen, Erdgeschoss sehr ruhige Wohnung, ganz in der Nähe 35 Meter von der U6 Westbahnhof Haltestelle, ganz in der Nähe der Hauptstraße Mariahilferstrabe

### Ausstattung & Merkmale

#### Grundausstattung

- Internet/Wlan
- Bettwäsche
- private Toilette
- Reinigungsutensilien
- Private Waschmaschine
- Handtücher
- Bügeleisen & Bügelbrett
- Haartrockner

#### Erstversorgung

- Toilettenpapier
- Seife
- Shampoo

#### Küche

- Eigene Küche
- Kochutensilien
- Gemeinschaftsküche

### Informationen

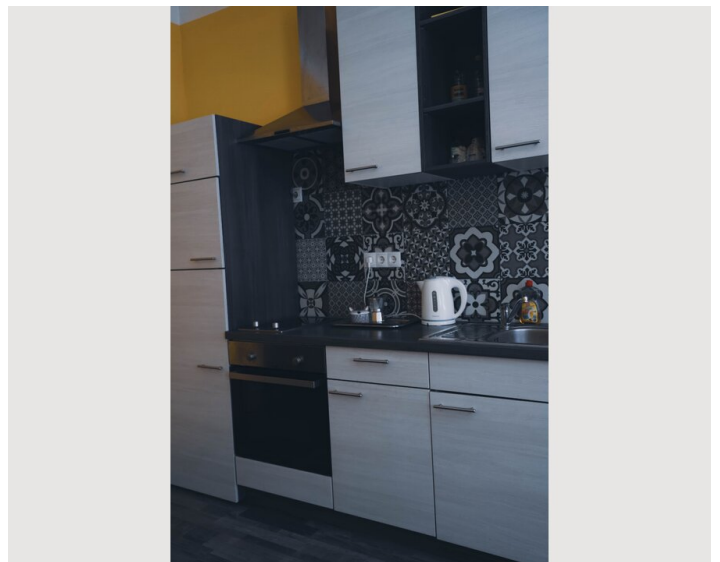
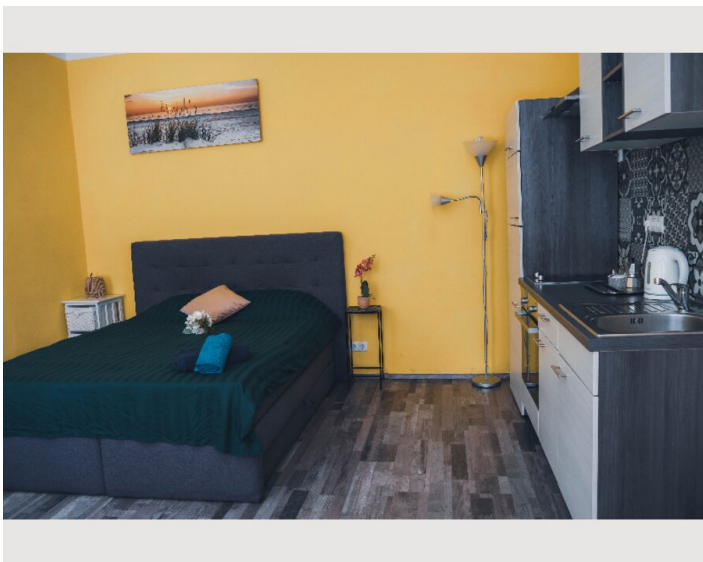
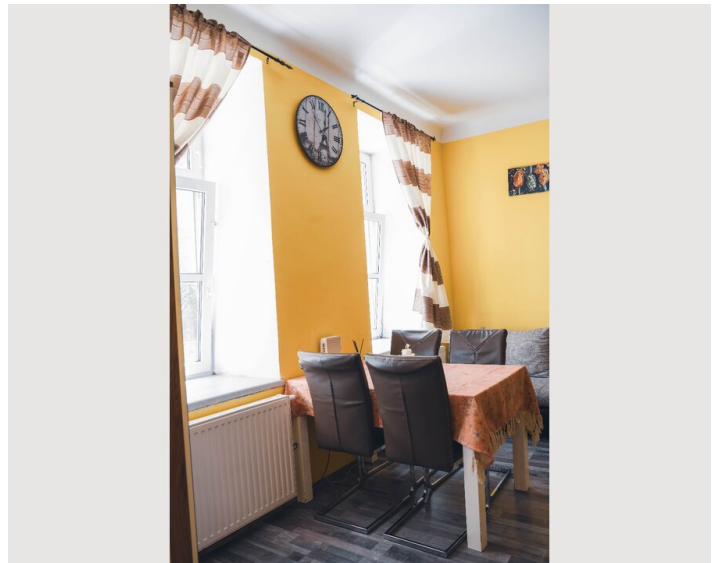
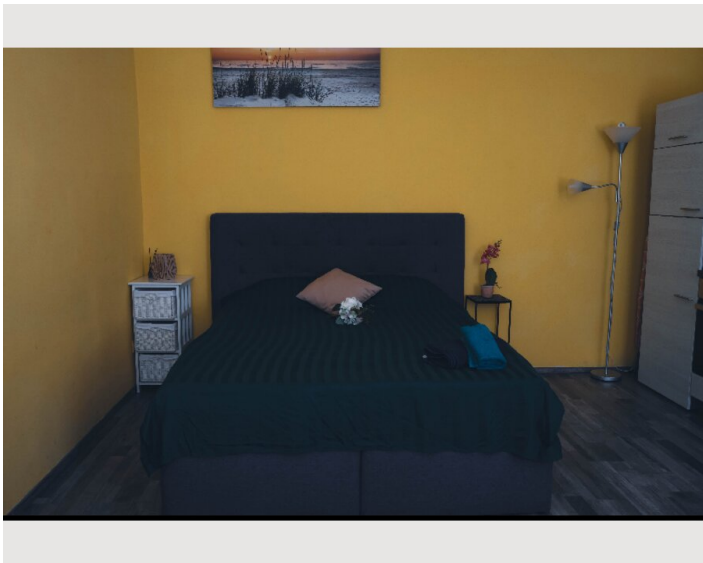
- Für Bauarbeiter geeignet
- Rauchen verboten
- Privater Eingang
- Regelmäßige Reinigung kostenpflichtig
- Für Kinder geeignet
- Schreibtisch/Arbeitsplatz
- Haustiere auf Anfrage
- Fahrradraum kostenpflichtig

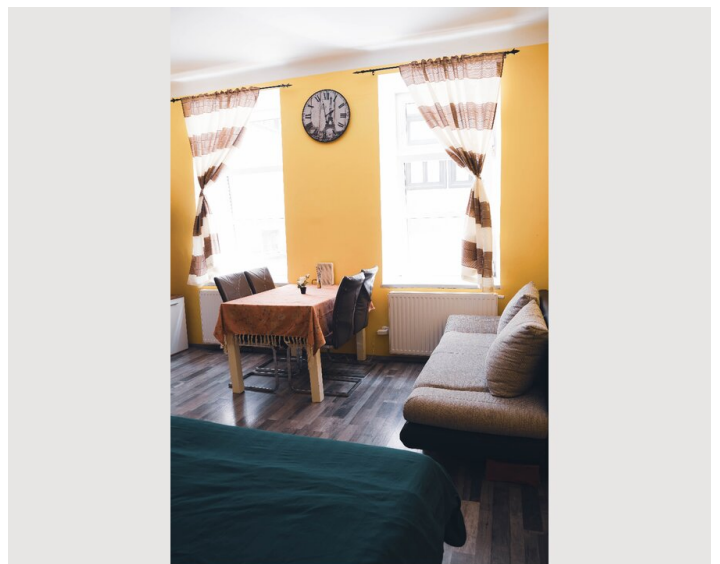
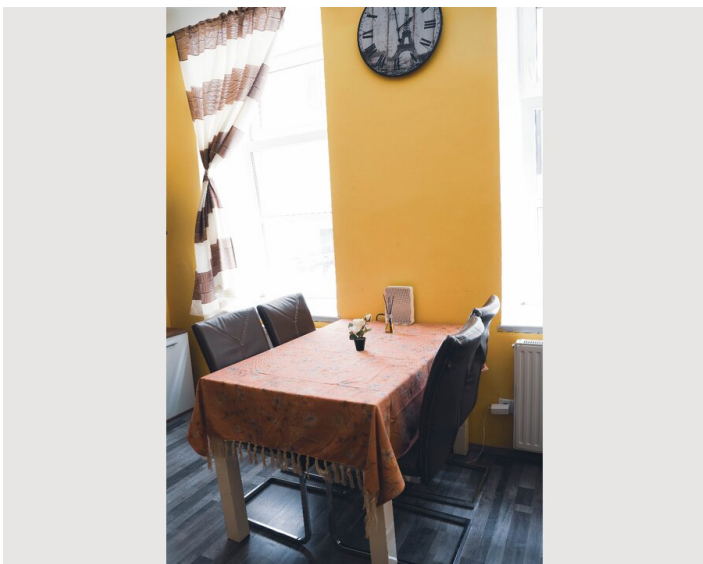
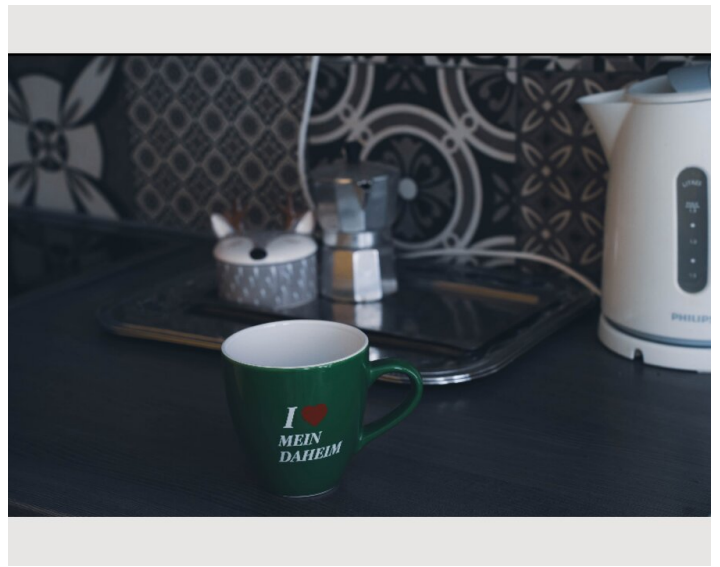
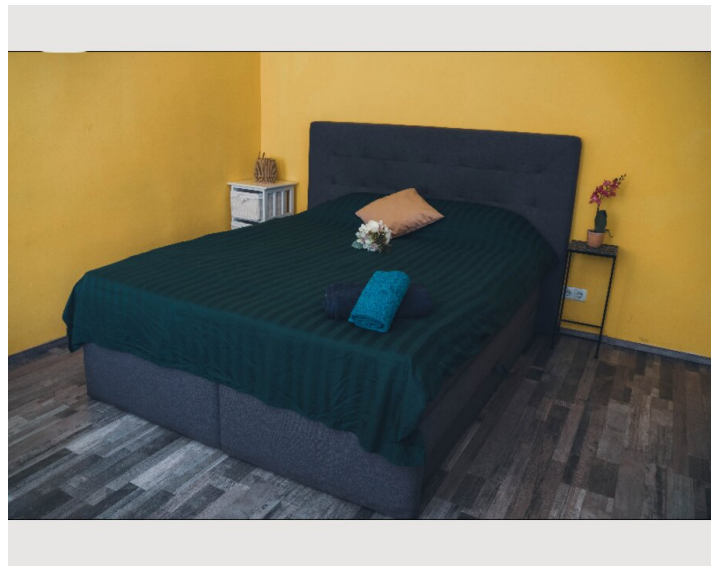
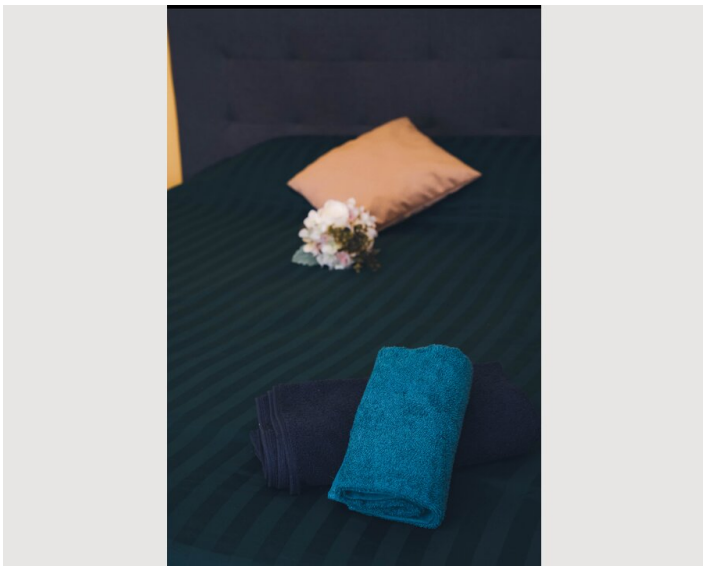
## Zusatzleistungen

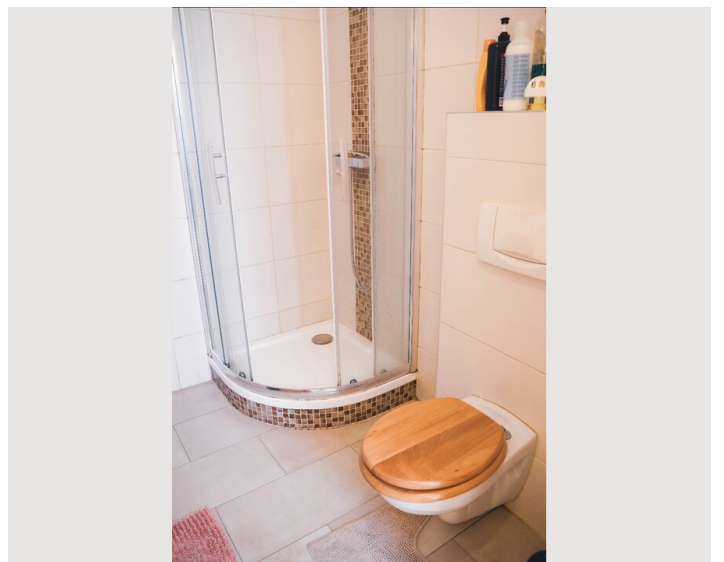
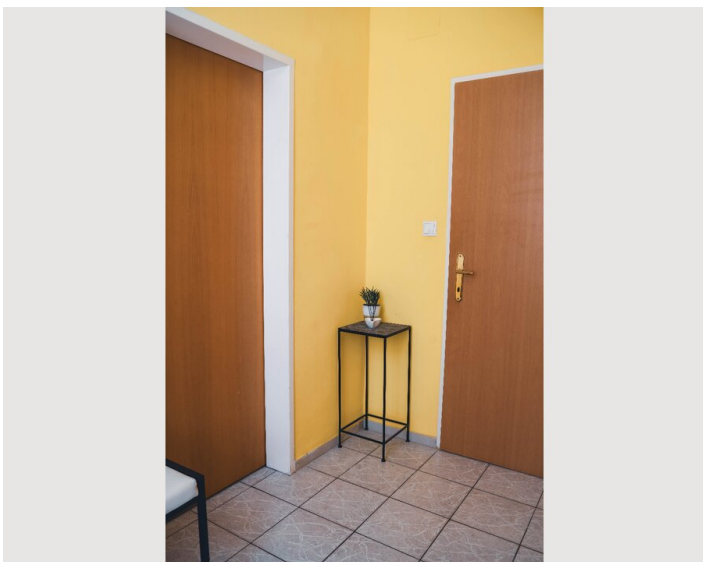
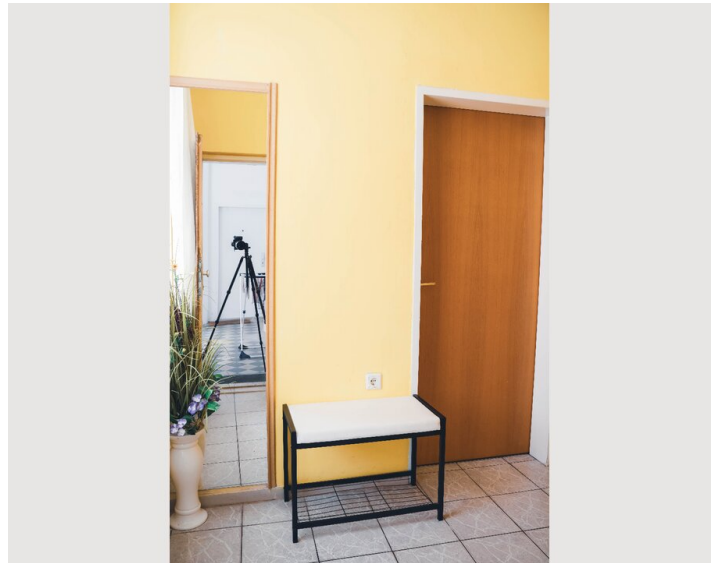
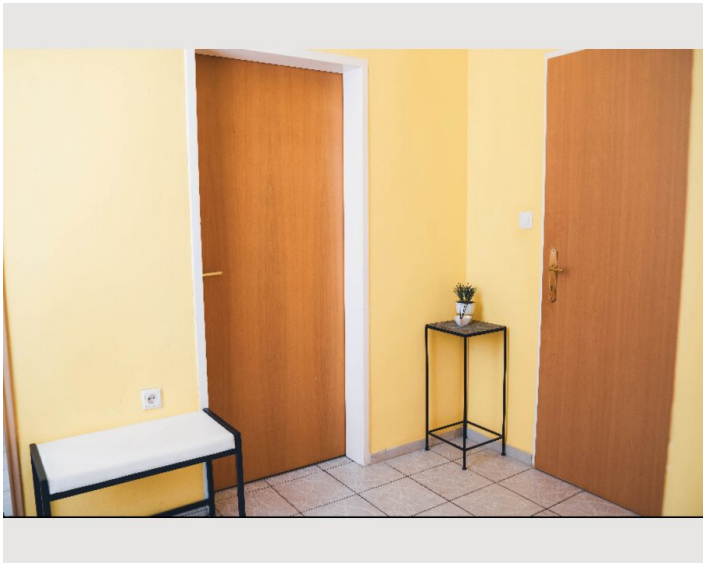
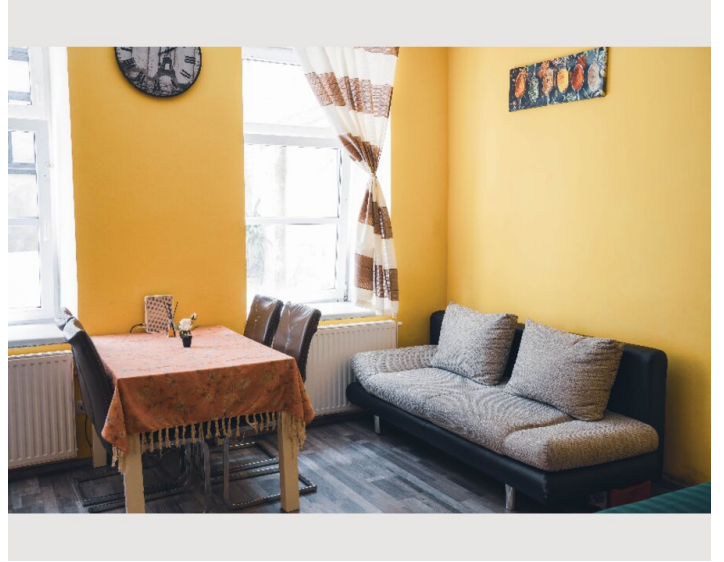
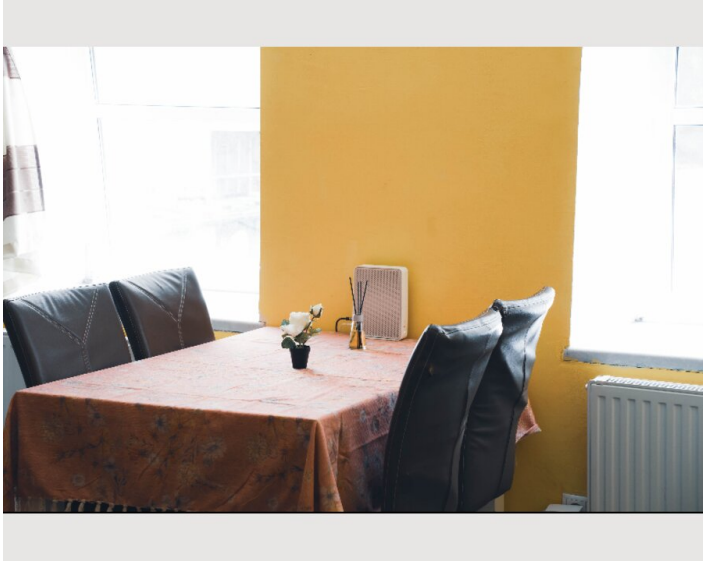
- weekly cleaning (€ 200,00)

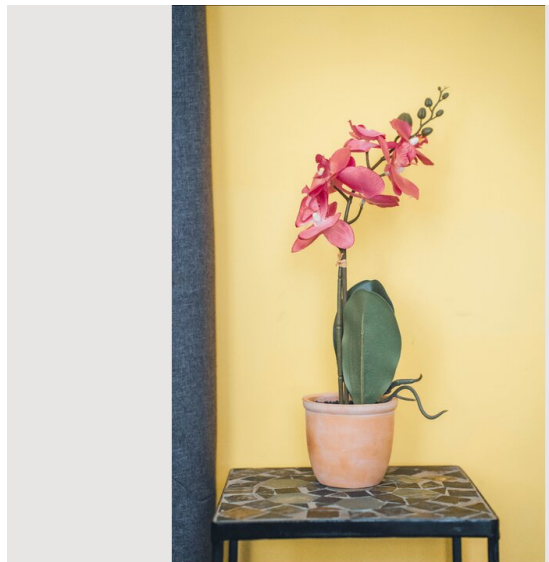
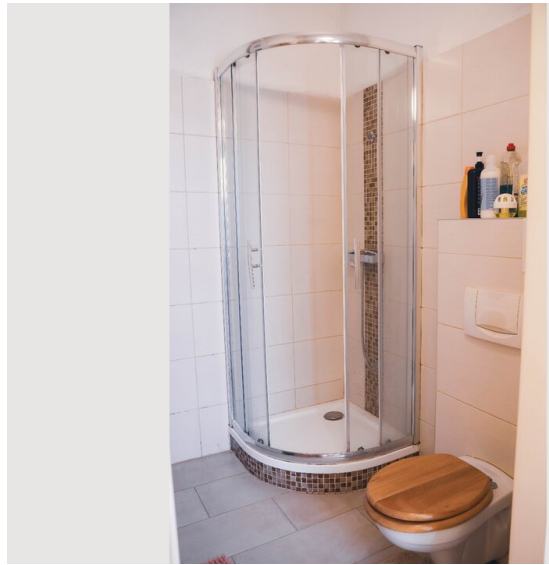
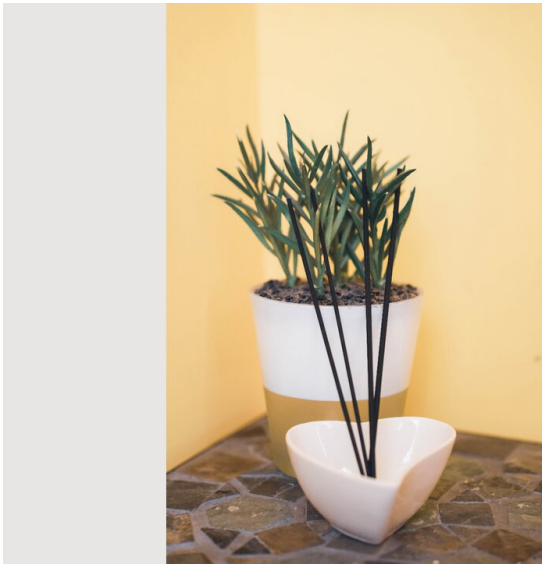
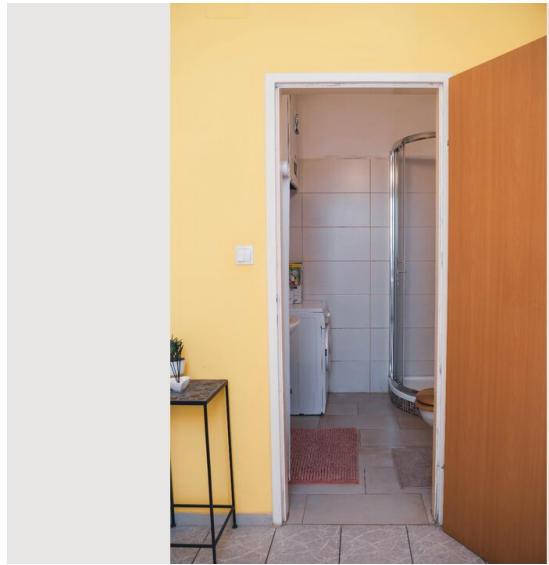
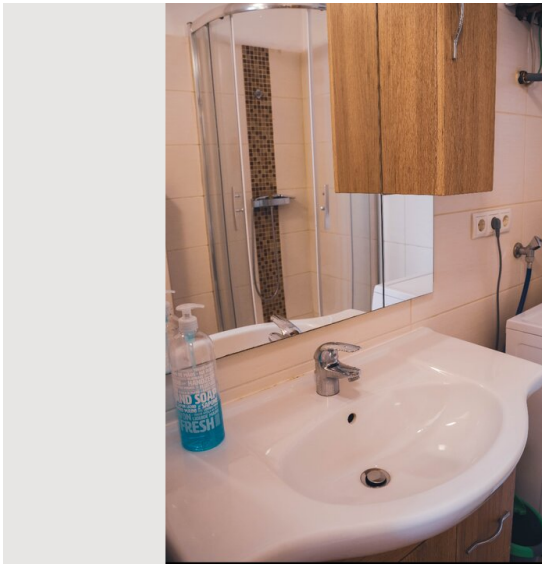
Alle Preisangaben Brutto pro Monat - Abrechnung erfolgt direkt mit dem Vermieter.

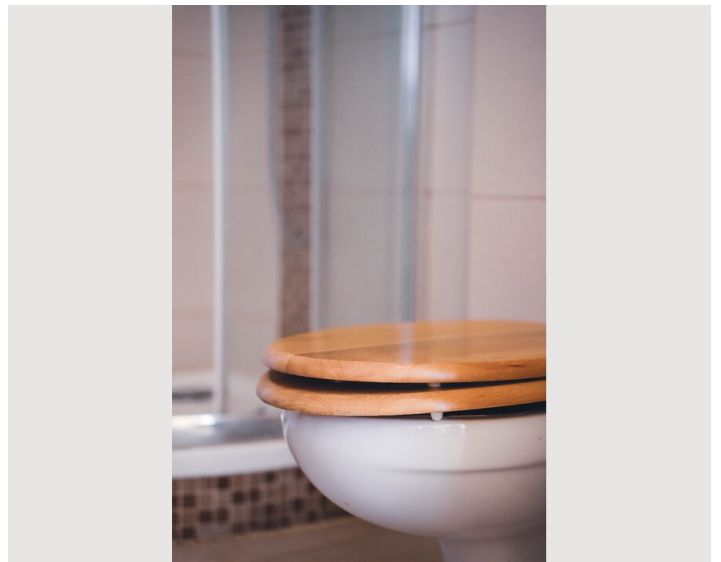
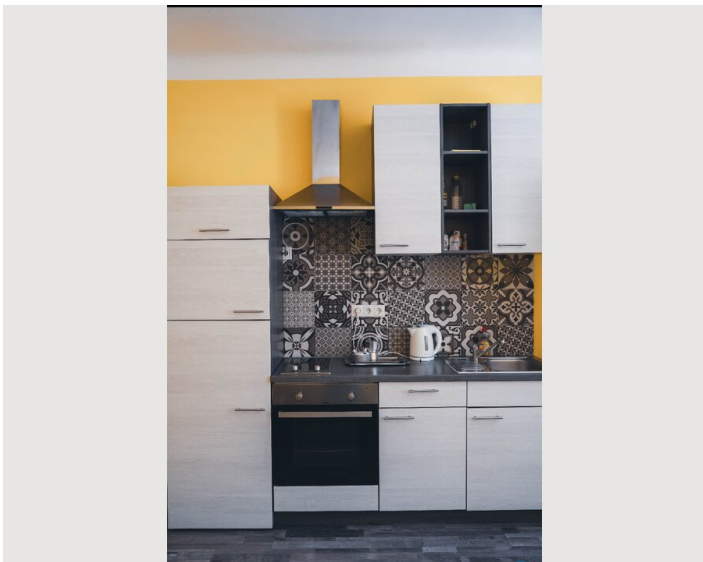
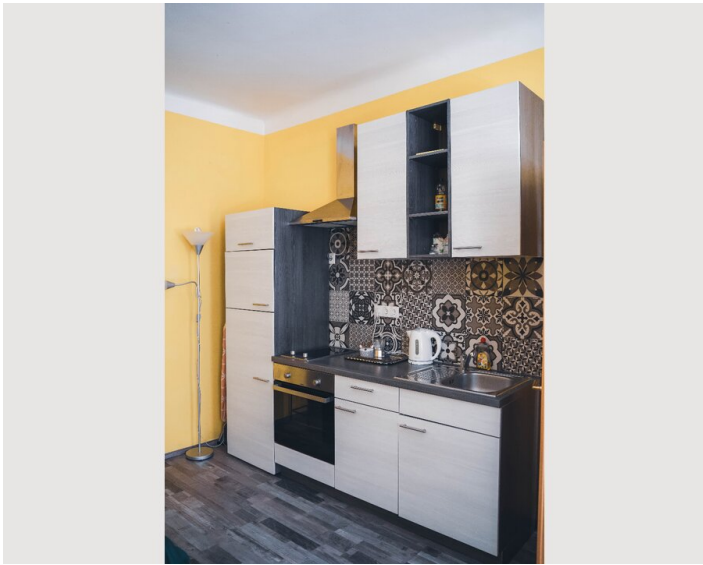
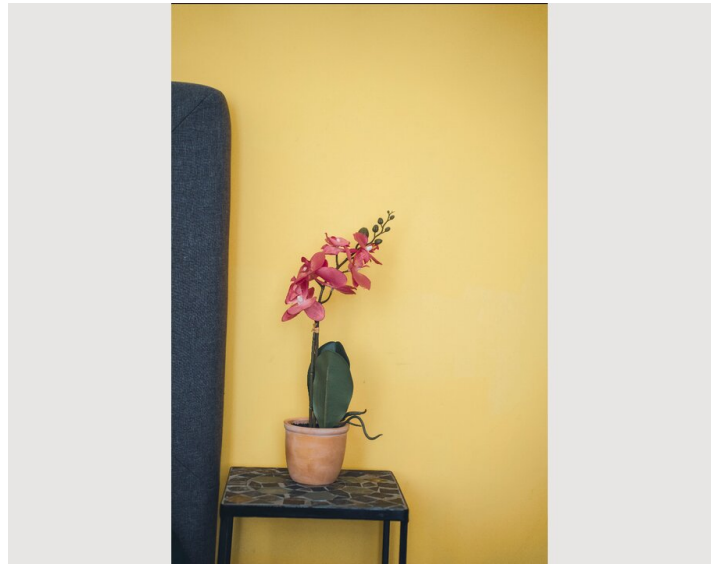
## Bildergalerie

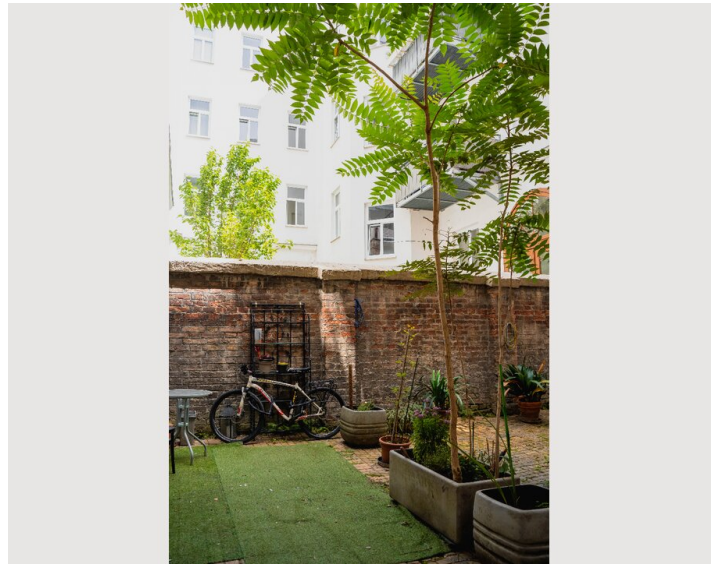












### Infrastruktur

 westbanof station u3

mariahilfestrabe

---

the apartment is located on the ground floor of an ancient building, it is located inside the building and is very quiet, the apartment is excellent for people who like to live in the center, the U3 line station can be reached on foot, and the main street Mariahilfestrabe

## Lage

