



STUDIO APARTMENT, 1030 WIEN

## Wunderschöne Altbauwohnung nahe Zentrum ideal zum Arbeiten in Wien

Objektnummer: THOJ2

[Online ansehen und mieten](#)

Genieße Wien in dieser zentral gelegenen, Unterkunft mit Alt-Wiener Charme - Schön & modern eingerichtet - Sehr sauber - Zentrale Lage, nur 3 Metro-Stationen in die City - Voll ausgestattet - Schnelles Internet - Top Ratings & freundlicher Gastgeber

<b>Zeitraum</b>	29.04. - 29.05.2025
<b>Personenanzahl</b>	2
<b>Gesamtbetrag</b> inkl. Ust.	€ 2.562,37
Kaution	€ 2.000,00

### **Wohnfläche**

30m<sup>2</sup>

### **Maximalbelegung**

2 Personen

### **Gesamte Unterkunft**

1 privates Badezimmer 1 Wohn-Schlafzimmer

### **2. Stockwerk**

### **Check-in**

06:00 - 23:59 Uhr

### **Check-out**

00:00 - 20:00 Uhr

## Schlafmöglichkeiten

### Wohnen und Schlafen



1x Doppelbett (1,80 m x 2 m)



1x Sofabett (1 Person)

## Beschreibung zur Unterkunft

- Großes Doppelbett mit bequemen Matratzen
- Chilliges Sofa
- Küchenzeile mit Herd & Kühlschrank
- Nespresso-Maschine & Wasserkocher
- Gratis Kaffee & Tee (Erstbefüllung)
- Sauberes Bad mit Regendusche
- Sehr ruhige Lage
- Angenehmes Wohnklima auch im Sommer
- Beliebte Umgebung mit Bäckerei, Cafés, Restaurants & Geschäften
- Nahe zum beliebten Rochusmarkt
- Rasch im Erholungsgebiet Prater
- Nahversorger gegenüber und im Nebenhaus

## Ausstattungsmerkmale



### Grundausstattung

- Internet/Wlan
- Bettwäsche
- private Toilette
- Reinigungsutensilien
- Private Waschmaschine
- Handtücher
- Staubsauger
- Haartrockner



### Erstversorgung

- Toilettenpapier
- Seife
- auf Anfrage Kühlschrankfüllung
- Shampoo
- Nespressokapseln



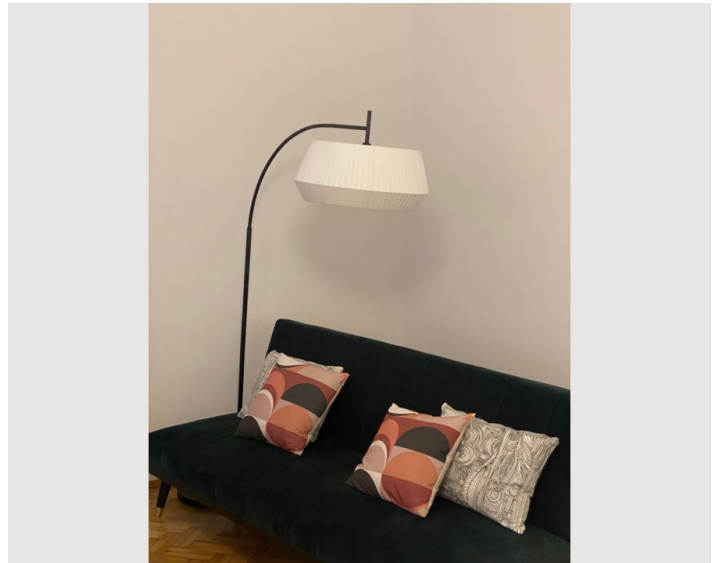
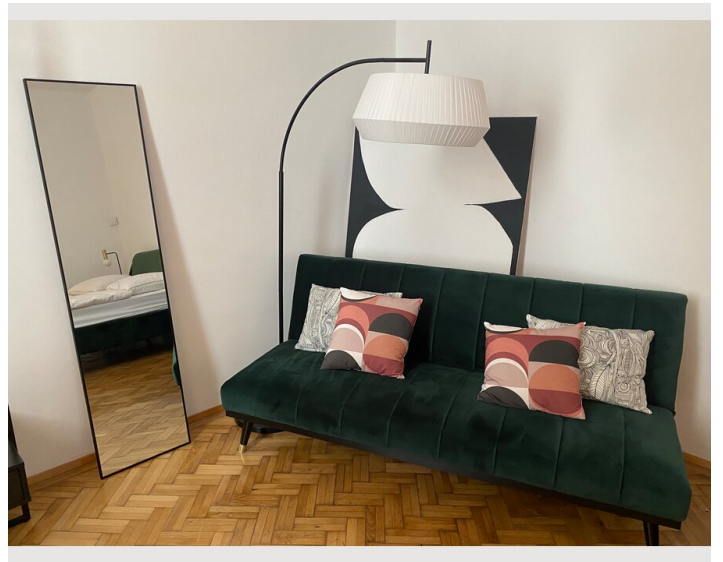
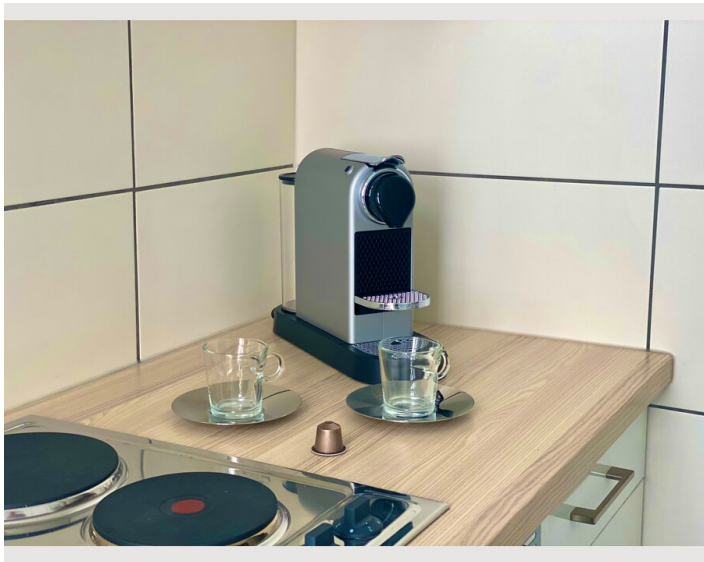
### Küche

- Eigene Küche
- Gläser/Geschirr
- Kochutensilien
- Espressomaschine

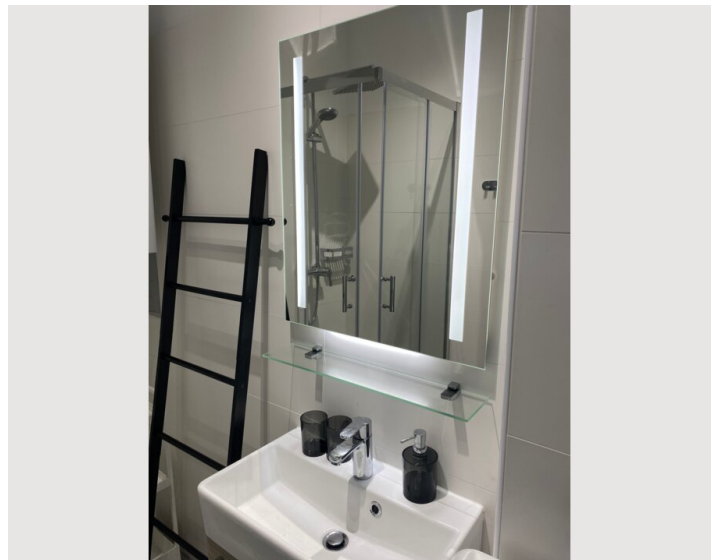
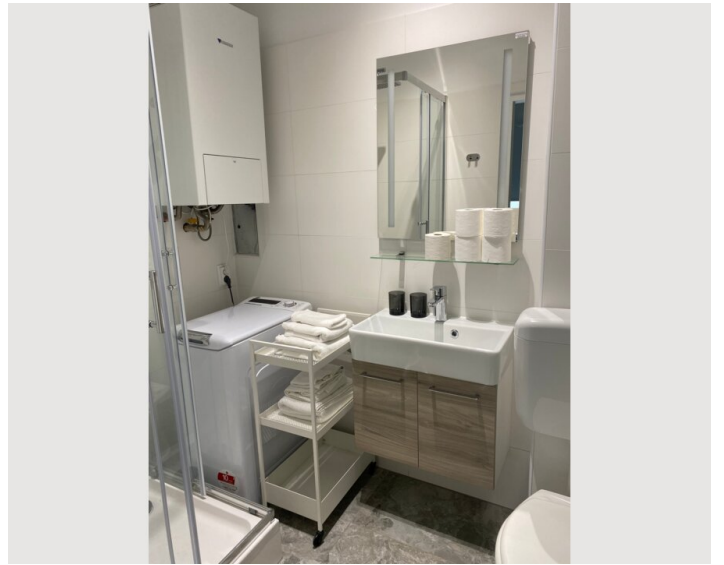
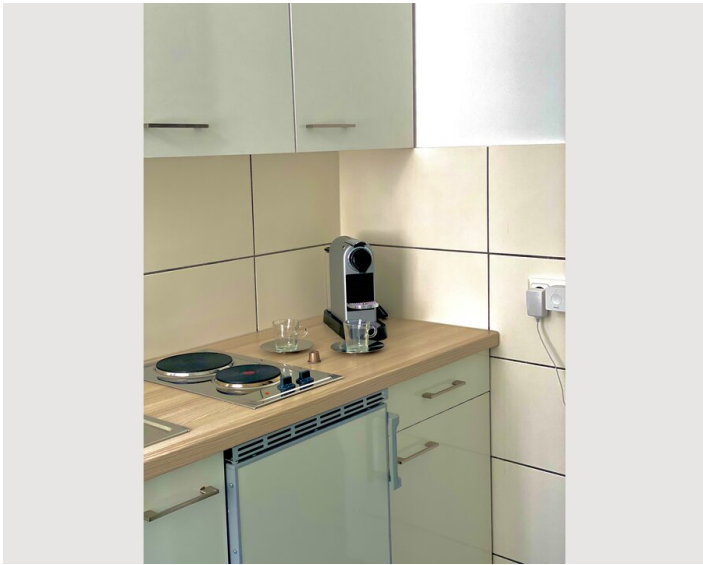
## Informationen

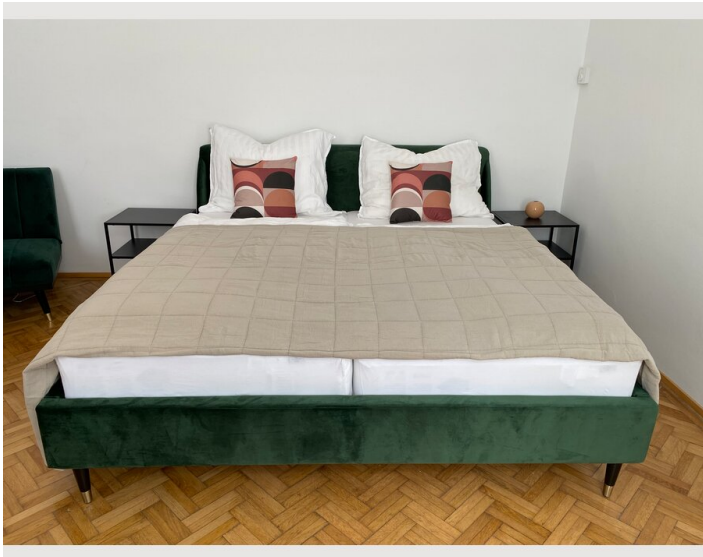
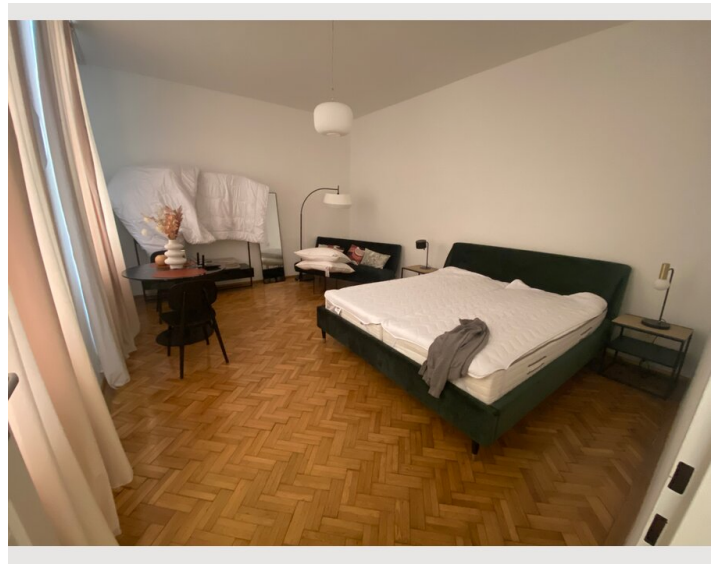
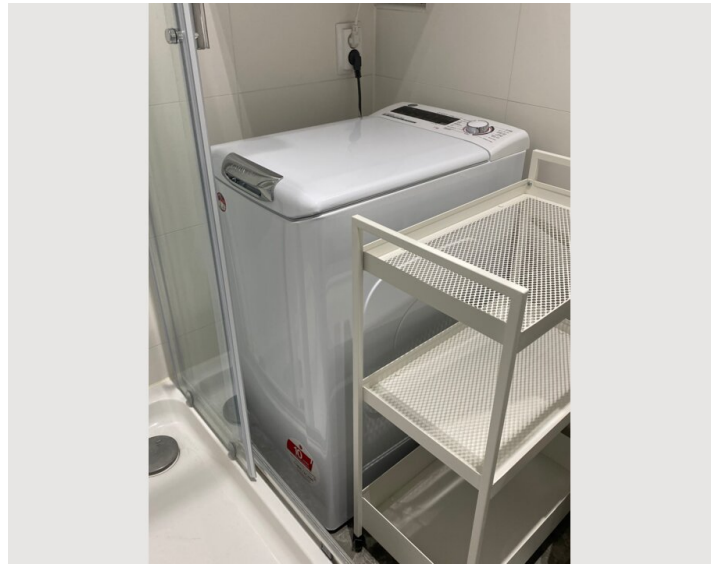
- Rauchen verboten
- Haustiere verboten
- Kurzparkzone kostenpflichtig
- Regelmäßige Reinigung kostenpflichtig

## Bildergalerie











## Infrastruktur

 1 Gehminute

 15 Minuten mit Auto/Taxi, 45 Minuten öffentlich

 20 Gehminuten oder 2 U-Bahn-Stationen

 Im Nebenhaus

 30 Gehminuten oder 3 U-Bahn-Stationen

---

Supermarkt und Lebensmittelgeschäft angrenzend

Bushaltestelle 1 Gehminute

U-Bahn Station 3 Gehminuten

Cafe, Bäckerei, Restaurant angrenzend

Prater (Naherholungsgebiet): Mit Bus oder nur 10 Gehminuten

Parkgarage: 5 Gehminuten

## Lage

