



HAUS, 1220 WIEN

## Cosy home with garden

Objektnummer: ACDO1

[Online ansehen und mieten](#)

<b>Zeitraum</b>	20.12.2025 - 20.01.2026
<b>Personenanzahl</b>	2
<b>Gesamtbetrag</b> inkl. Ust.	€ 3.413,80
Kaution	€ 2.600,00

Ein sehr gemütliches Haus in einer friedlichen Gegend!  
Entspannung pur auf der Terrasse im eigenen Garten, oder der 52m2  
großen offenen Wohnküche. Mit einer Top Ausstattung für jeglichen  
Komfort, ist der Wohlfühlfaktor garantiert!



### Wohnfläche

179m²



### Maximalbelegung

7 Personen



### Gesamte Unterkunft <sup>?</sup>

1 Privates Badezimmer 3 getrennte Schlafzimmer



### 1. Stockwerk



### Check-in

15:00 - 20:00 Uhr



### Check-out

11:00 - 12:00 Uhr

## Schlafmöglichkeiten

### Schlafzimmer 1



1x Doppelbett (1,80 m x 2 m)

### Schlafzimmer 2



1x Doppelbett (1,80 m x 2 m)



1x Sofabett (1 Person)

### Schlafzimmer 3



2x Einzelbett

## Beschreibung zur Unterkunft

Koffer packen - Einziehen - Wohlfühlen !!

Dieses traumhafte Haus in 1220 Wien ist eine einmalige Gelegenheit für ein Zuhause mit all dem Komfort, den Sie sich wünschen. Es bietet eine Fläche von 121m<sup>2</sup> und verfügt über 4 Zimmer, die alle neuwertig sind, zusätzlich gibt es noch einen 58m<sup>2</sup> Wohnkeller mit Waschküche und Homeoffice.

Der Garten und die Terrasse machen das Haus zu einem wahren Paradies. Zwei Stellplätze und zwei WCs bieten auch zusätzlichen Komfort.

Ein weiterer Vorteil des Hauses ist der wunderschöne Grünblick. Dank der Fliesen, Parkettböden, Einbauküche, Wohnküche/offene Küche, Bad mit Fenster, Badewanne und Dusche können Sie sich entspannt zurücklehnen.

Ruhige Gegend mit schönem Garten, und viel Sonne da südlich ausgerichtet. Gute Nachbarschaft wird hier groß geschrieben und gelebt.

Gute Infrastruktur mit guten Schulen, Verkehrsanbindungen sowie Geschäfte des täglichen Bedarfs, 10 min zum Donauzentrum, 3 min zum Marchfeld Center.

Erholungsgebiet Lobau, Mühlwasser, Alte Donau sowie Donauinsel in wenigen Minuten erreichbar, ideal für Naturliebhaber, Fahrradfahrer und Familien.

Modernes EIGENHEIM auf EIGENGRUND (keine Pacht!! )

- Zeitlose, moderne und vor allem hochwertige Einrichtung mit Designer Möbel.

Große Wohnküche mit Wohlfühlfaktor (50qm), vollausgestattete Küche mit Miele Geräten

3 modern eingerichtete SZ

- Großes BZ mit Wanne und Dusche, 2 Wc's

- Das ganze Haus ist mit elektronischen Außenjalousien inkl. Fliegengitter ausgestattet, hat eine angenehme Fußbodenheizung, große möblierte Terrasse mit Gasgrill, Außenwasseranschluss, Rollrasen mit Mähroboter, gepflasterter und beleuchteter Parkplatz

- Keller mit vollausgestattetem Homeoffice, Abstellraum, Mehrzweck Hobbyraum sowie praktischer vollausgestatteter Waschküche

## Ausstattung & Merkmale



### Grundausstattung

- Terrasse
- Internet/Wlan
- Private Waschmaschine
- Bettwäsche
- private Toilette
- Staubsauger
- Reinigungsutensilien
- Garten
- TV
- Privater Trockner
- Handtücher
- Privater Parkplatz
- Bügeleisen & Bügelbrett
- Haartrockner



### Feuerstelle

- Gasgrill



### Erstversorgung

- Toilettenpapier
- Shampoo



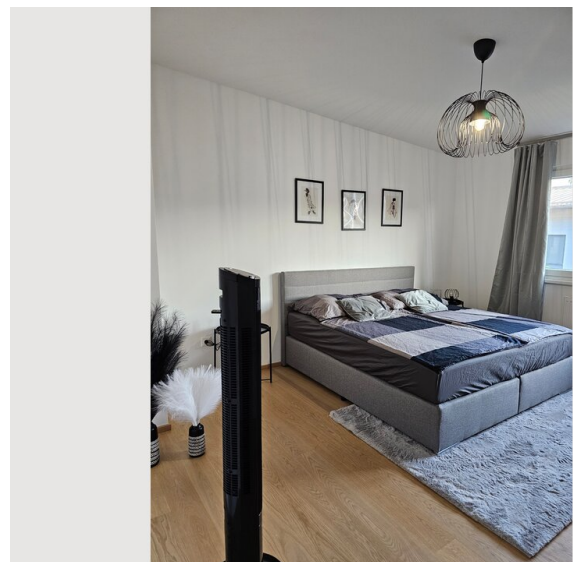
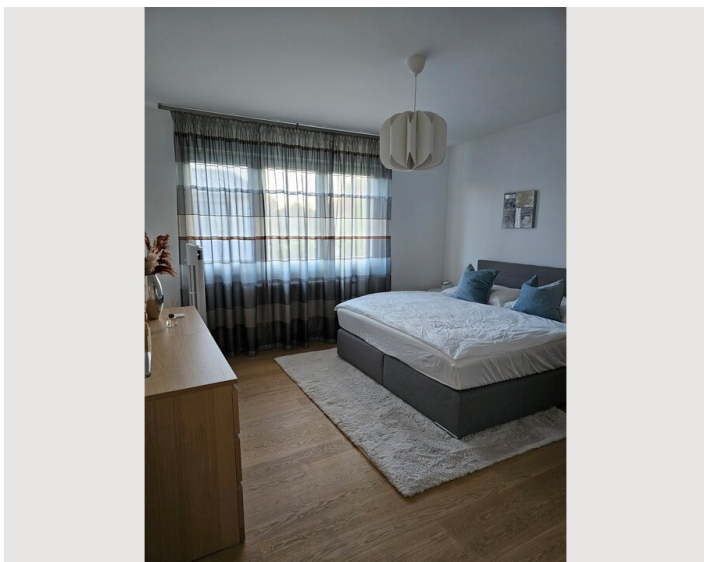
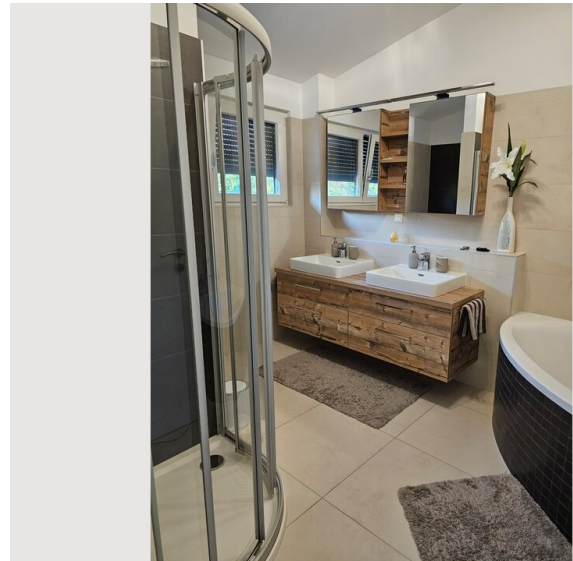
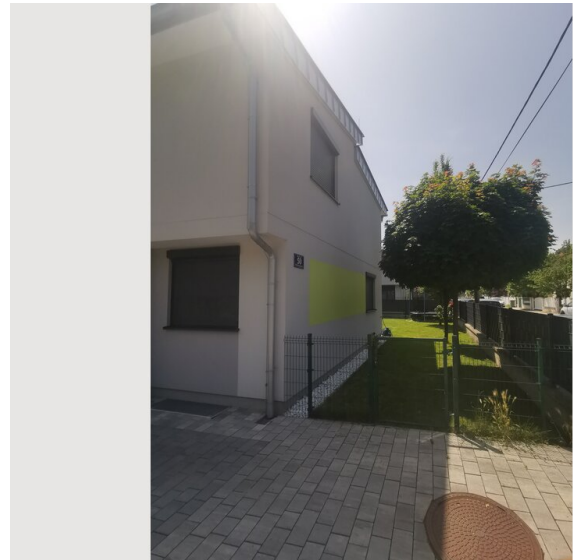
### Küche

- Eigene Küche
- Gläser/Geschirr
- Geschirrspüler
- Kochutensilien
- Espressomaschine
- Mikrowelle

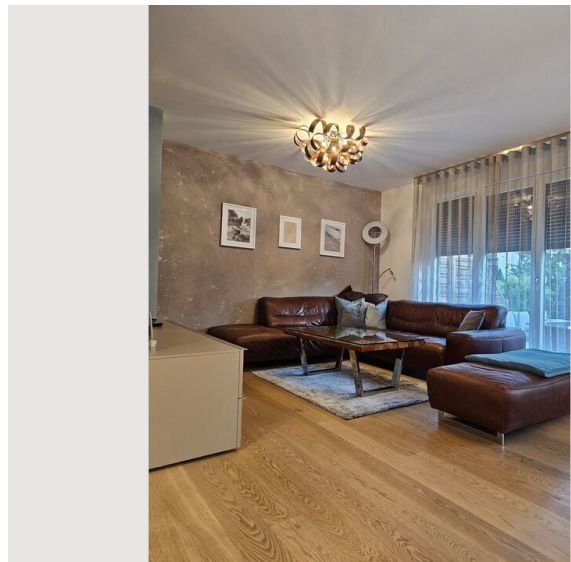
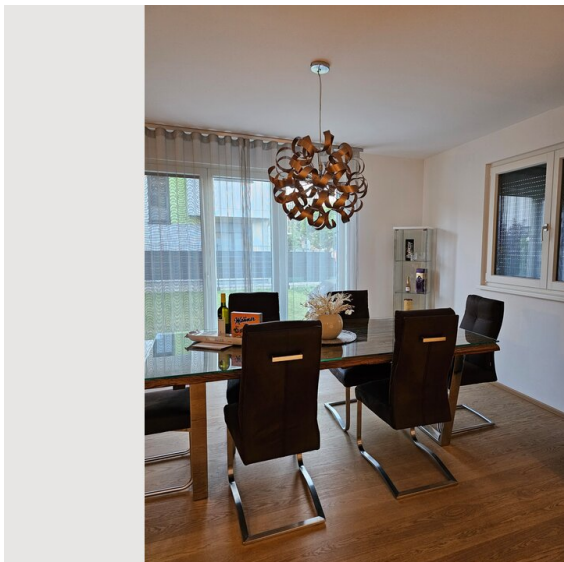
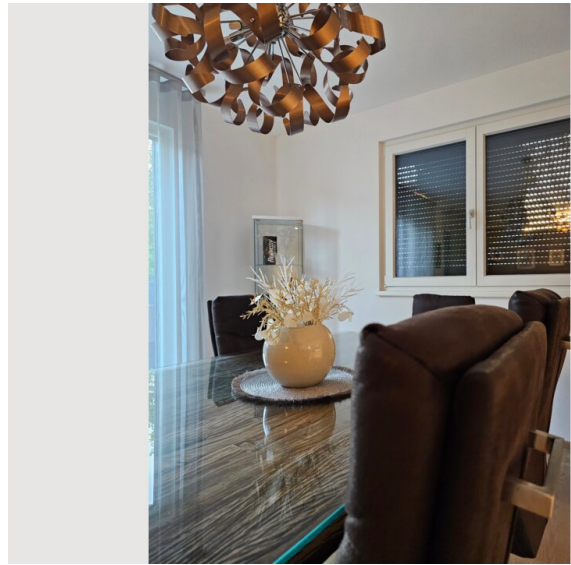
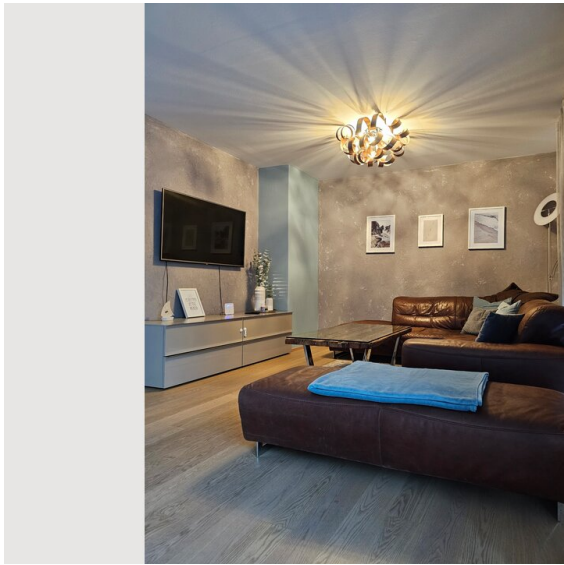
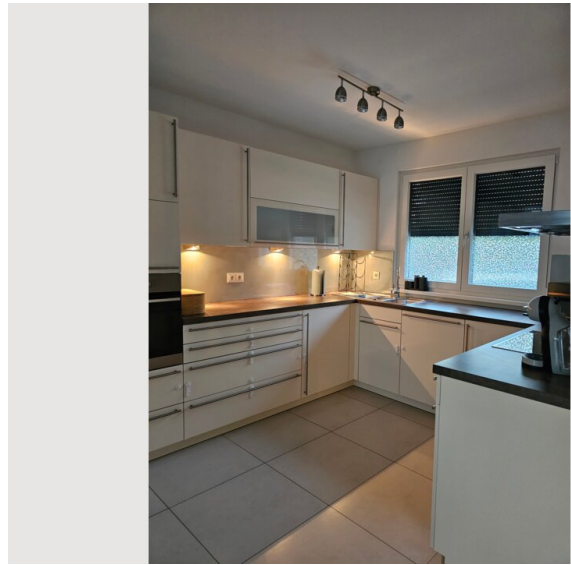
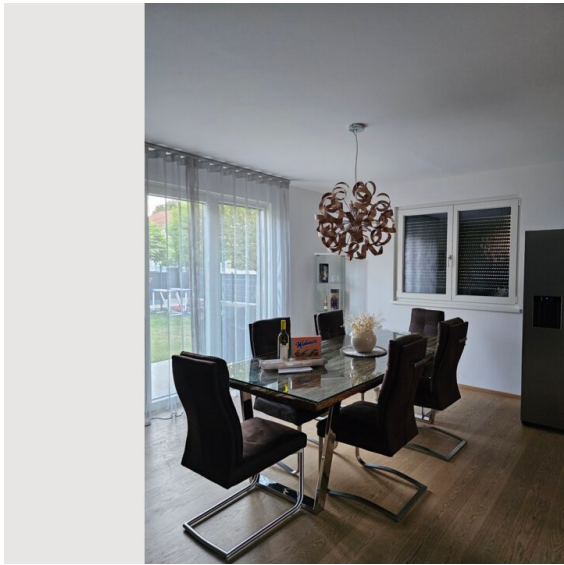
## Informationen

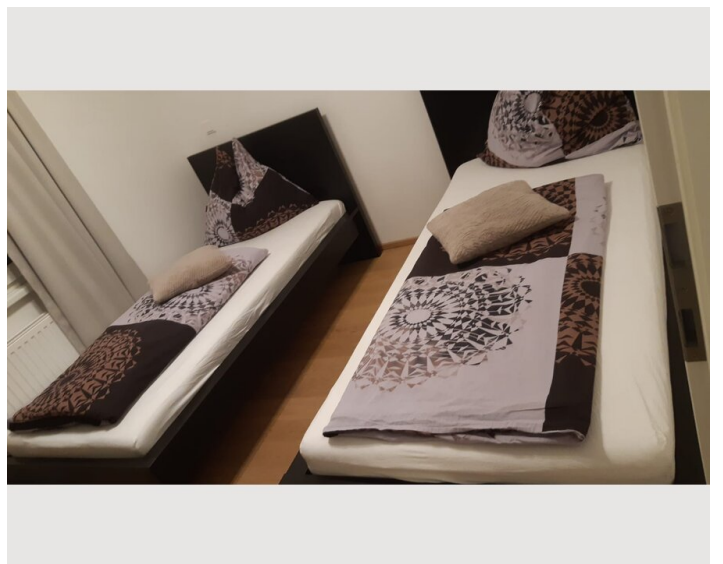
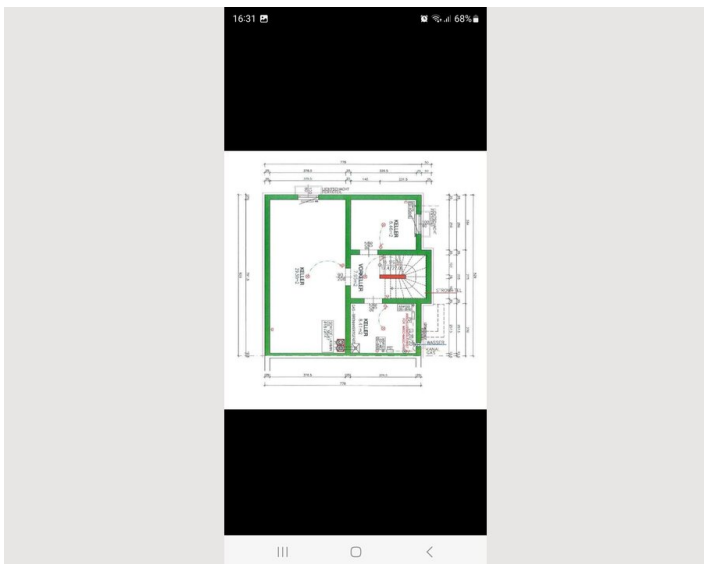
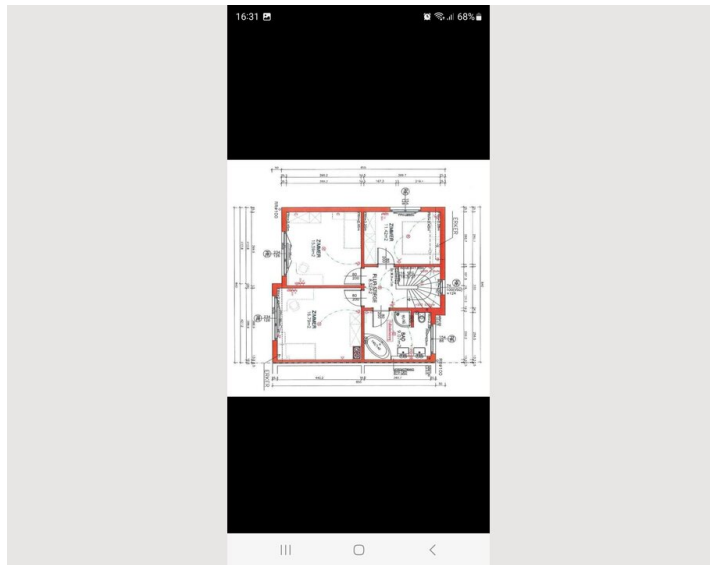
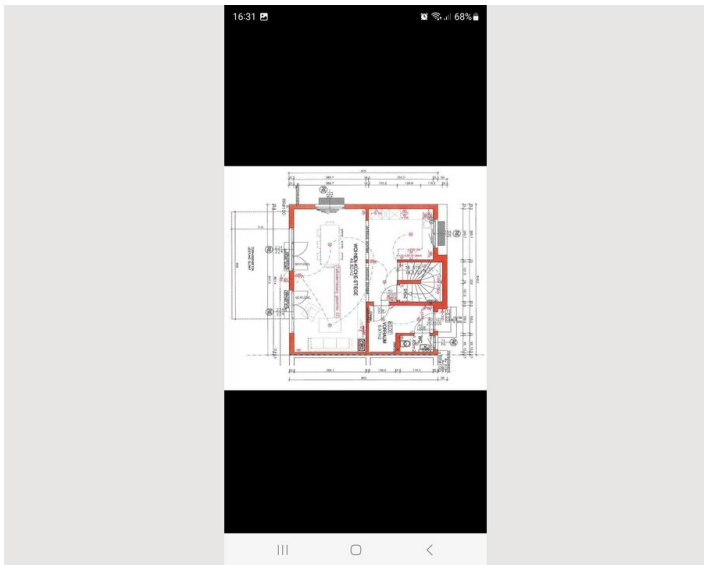
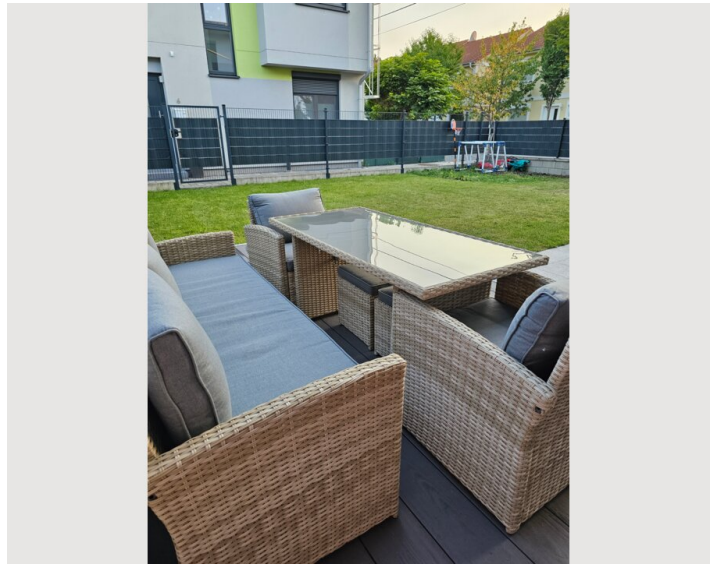
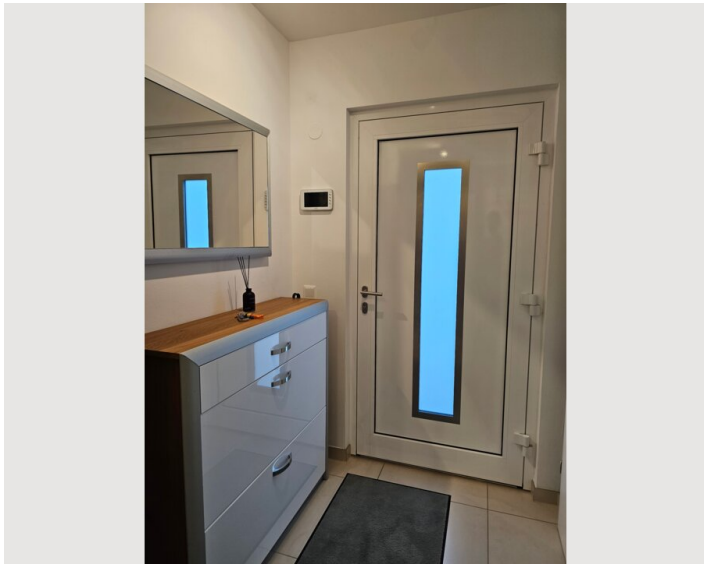
- Für Kinder geeignet
- Privater Eingang
- Regelmäßige Reinigung kostenpflichtig
- Schreibtisch/Arbeitsplatz
- Haustiere auf Anfrage
- Fahrradraum kostenlos

## Bildergalerie









## Infrastruktur



2 Minuten



30 Minuten



30 Minuten

---

Der 22. Wiener Gemeindebezirk Donaustadt ist sowohl ein beliebtes Wohnviertel, als auch Erholungsgebiet. Das

Feuchtgebiet Lobau ist von zahlreichen Wanderwegen durchzogen und nur einen kurzen Spaziergang von diesem

Reihenhaus entfernt. Aufgrund der unmittelbaren Nähe zur Wiener Innenstadt profitieren die Bewohner einerseits von der hervorragenden Anbindung an den öffentlichen Nahverkehr, an der Vielzahl an Nahversorgern,

Geschäften des täglichen Bedarfs, Gastronomielokalen und Freizeiteinrichtungen, ,sowie andererseits von all den

Vorteilen, die das Leben am Land mit sich bringt. Durch die Siedlung dieses Reihenhauses, welche größtenteils aus Einfamilienhäusern besteht bietet sich eine angenehm ruhige und bestens angebundene Lage am Rande der Stadt.



## Lage

