



4 ZIMMER WOHNUNG UND MEHR, 1010 WIEN

Wunderschöne große Wohnung direkt am Stephansplatz TOP 11

Objektnummer: STEK2

[Online ansehen und mieten](#)

Zeitraum	21.12.2025 - 21.01.2026
Personenanzahl	2
Gesamtbetrag inkl. Ust.	€ 9.458,76
Kaution	€ 7.000,00

Die neu renovierte Wohnung befindet sich direkt am Stephansplatz!
Sie hat drei Schlafzimmer, eine voll ausgestattete Küche, zwei Bäder
und ein großes geräumiges Wohnzimmer.



Wohnfläche

120m²



Maximalbelegung

10 Personen



Gesamte Unterkunft

2 Private Badezimmer 3 getrennte Schlafzimmer 1 Wohn-Schlafzimmer



6. Stockwerk

Lift vorhanden



Check-in

16:00 - 00:00 Uhr



Check-out

00:00 - 11:00 Uhr

Schlafmöglichkeiten

Schlafzimmer 1



1x Doppelbett (1,60 m x 2 m)

Schlafzimmer 2



1x Doppelbett (1,80 m x 2 m)

Schlafzimmer 3



1x Doppelbett (1,60 m x 2 m)

Wohnen und Schlafen



2x Sofabett (2 Personen)

Beschreibung zur Unterkunft

Ich vermiete diese wunderschöne, geräumige und komplett neu renovierte Wohnung direkt am Stephansplatz. Sie hat 4 voneinander getrennte Zimmer, davon 3 Schlafzimmer. Die Küche ist voll ausgestattet. Die Lage ist mit Sicherheit die Beste in Wien! Vom Wohnzimmer und von einem Schlafzimmer aus sieht man direkt auf den Stephansdom.

Ausstattung & Merkmale



Grundausstattung

- Internet/Wlan
- Private Waschmaschine
- Bettwäsche
- private Toilette
- Staubsauger
- Reinigungsutensilien
- TV
- Privater Trockner
- Handtücher
- Garage
- Bügeleisen & Bügelbrett
- Haartrockner



Erstversorgung

- Toilettenpapier
- Seife
- Shampoo
- auf Anfrage Kühlschrankfüllung



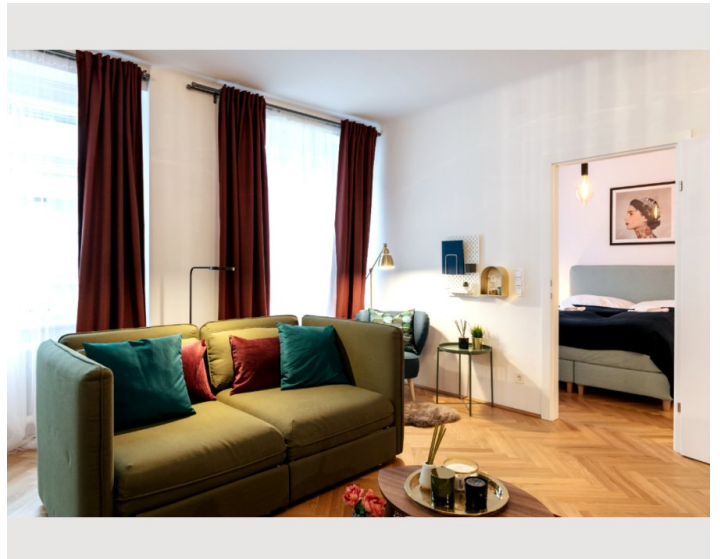
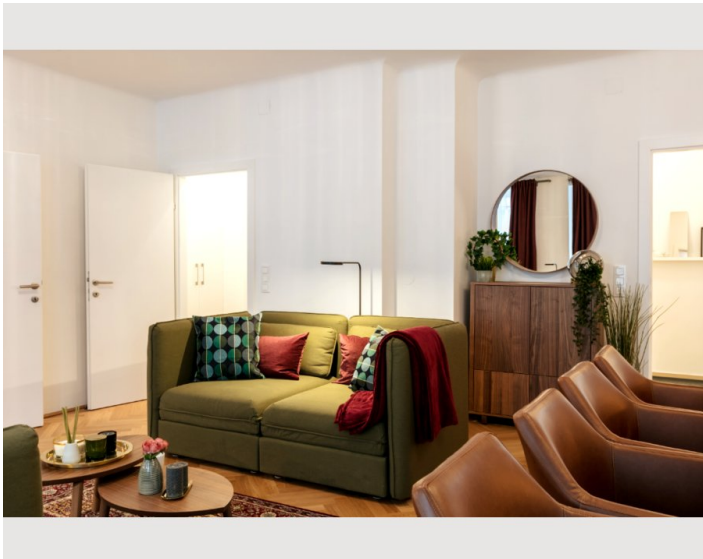
Küche

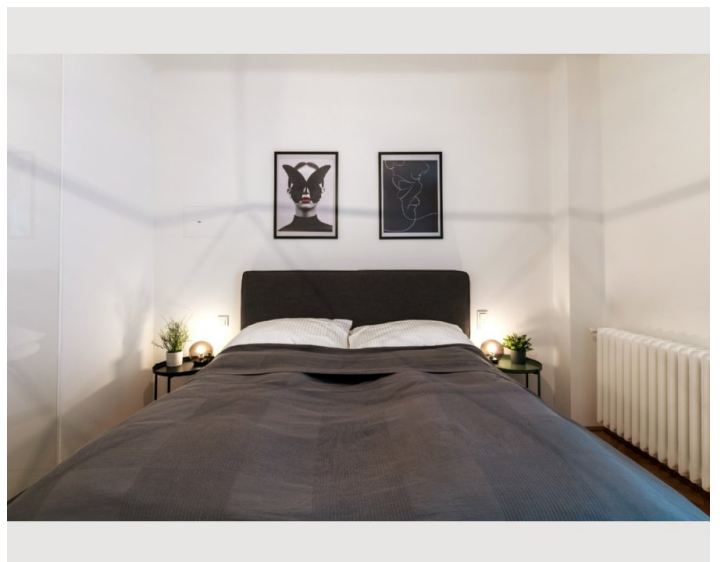
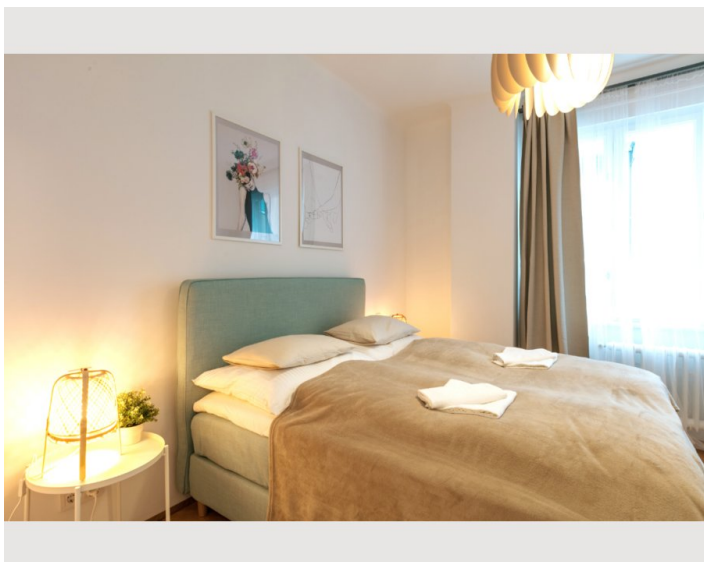
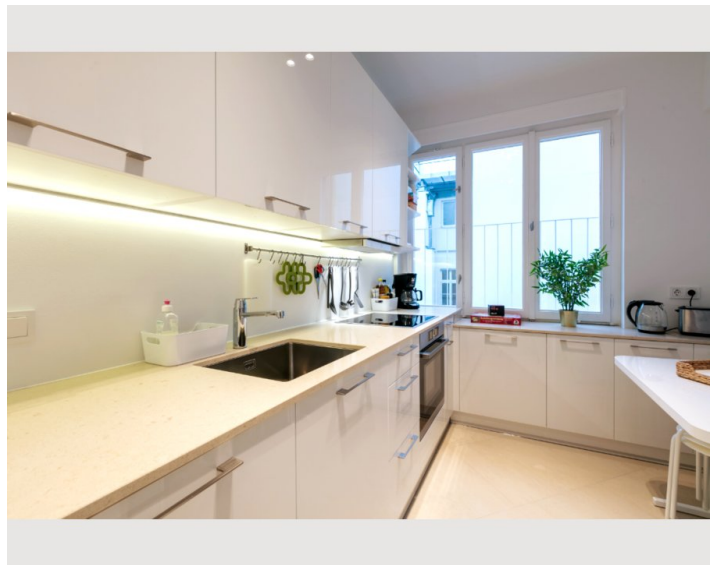
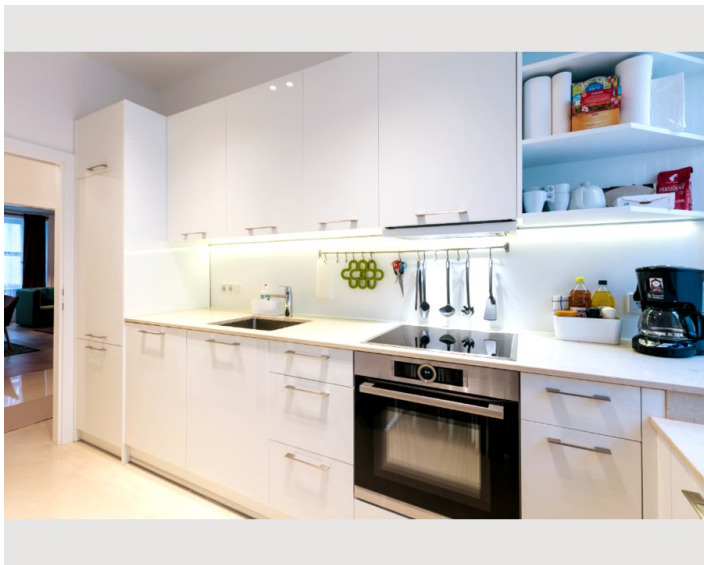
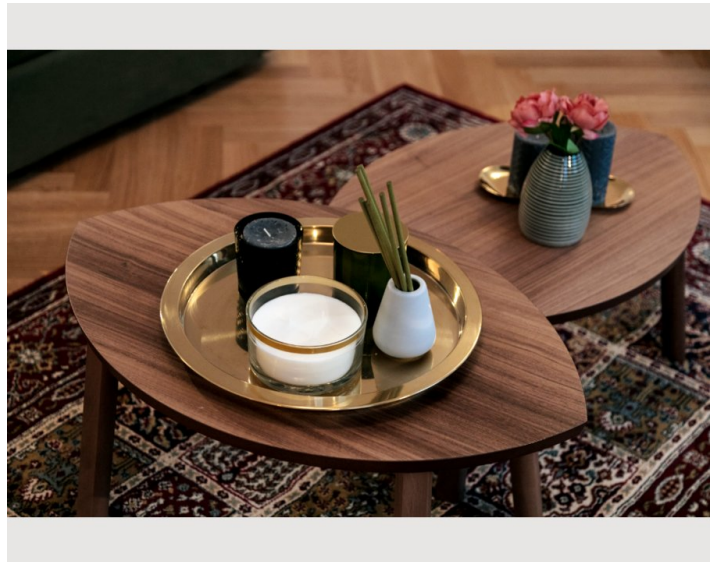
- Eigene Küche
- Gläser/Geschirr
- Geschirrspüler
- Kochutensilien
- Filterkaffee
- Mikrowelle

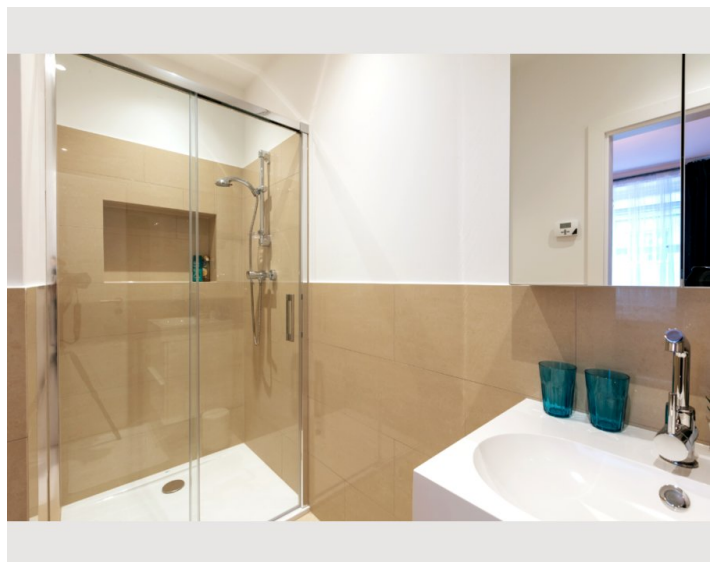
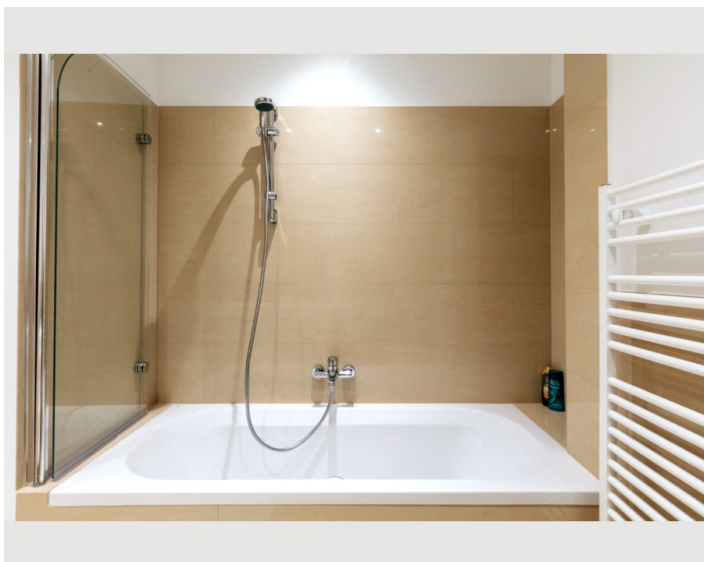
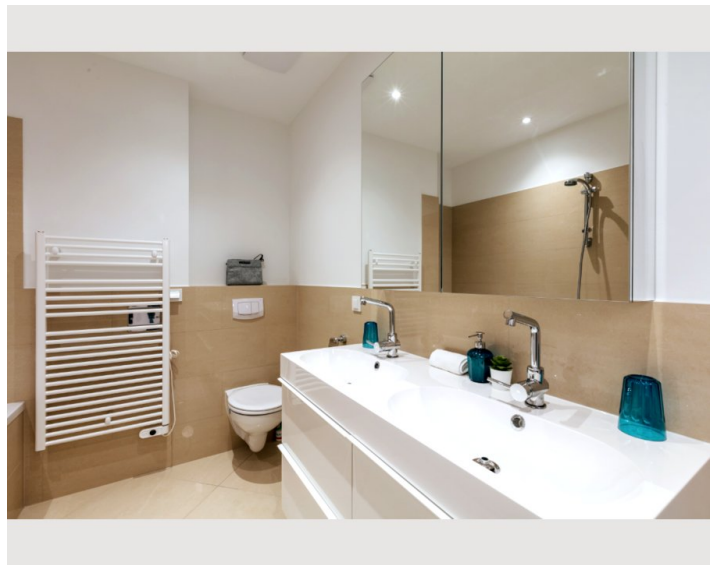
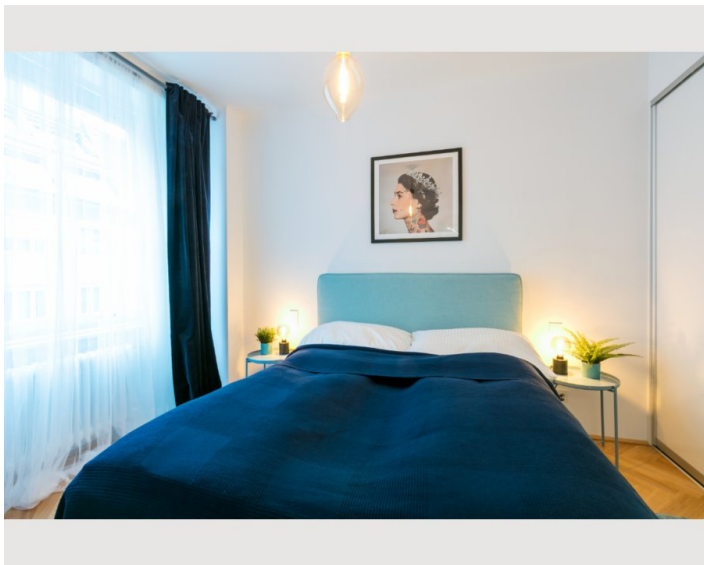
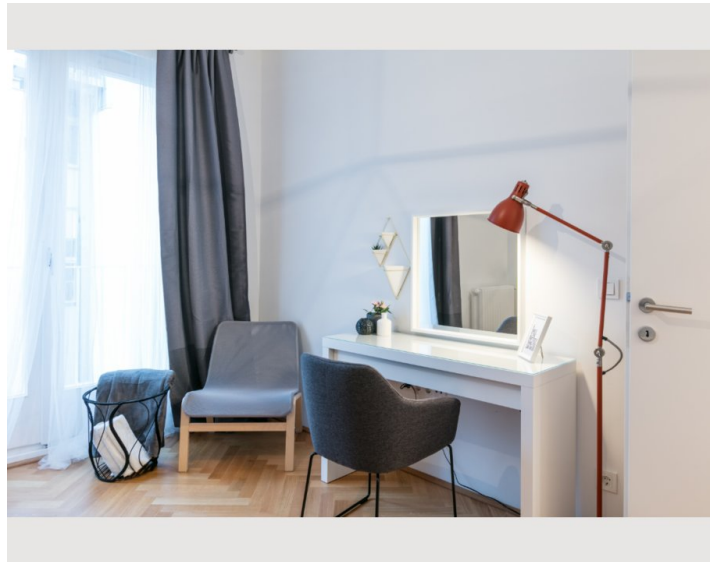
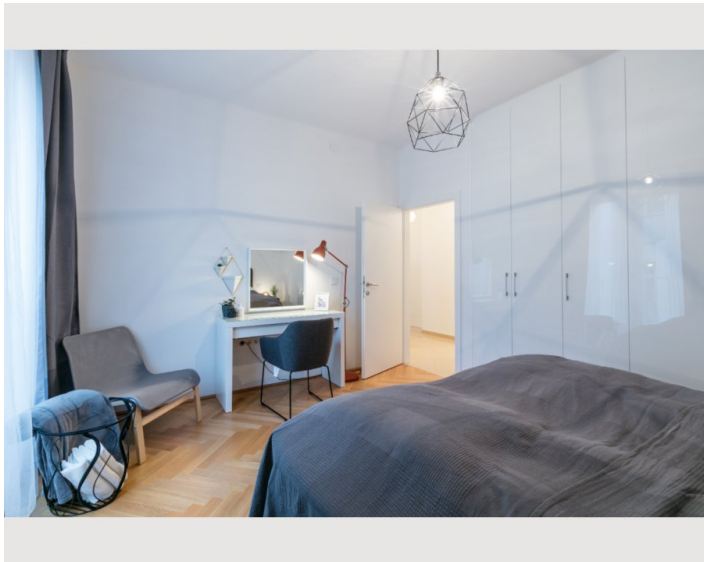
Informationen

- Für Kinder geeignet
- Haustiere auf Anfrage

Bildergalerie







Infrastruktur

☉ direkt vor dem Gebäude

🚇 mit der Metro U3 und dem CAT in ca. 15 Minuten am Flughafen

- U-Bahn U1 und U3: 1 Gehminute (direkt vor dem Gebäude)
- Supermarkt Billa: 1 Gehminute (Singerstraße 6, 1010 Wien)
- Drogerie Bipa: 1 Gehminute (Kärntnerstraße 1-3, 1010 Wien)
- Trafik: 1 Gehminute (Singerstraße 5, 1010 Wien)
- Apotheke: 3 Gehminuten (Stephansplatz 8A, 1010 Wien)

Lage

