



3 ZIMMER WOHNUNG, 1120 WIEN

## Stylisches Altbaujuwel in TOPLAGE mit Whirlpool

Objektnummer: GUSZ1

[Online ansehen und mieten](#)

<b>Zeitraum</b>	19.12.2025 - 19.01.2026
<b>Personenanzahl</b>	2
<b>Gesamtbetrag</b> inkl. Ust.	€ 3.070,33
Kaution	€ 2.100,00

Von dieser zentral gelegenen Unterkunft aus sind Sie in Nullkommanichts an allen wichtigen Orten. Die U-Bahn U6 und U4 befinden sich 3 Gehminuten entfernt. Ein Supermarkt befindet sich direkt daneben. Und im Whirlpool relaxen!



### Wohnfläche

78m²



### Maximalbelegung

4 Personen



### Gesamte Unterkunft <sup>?</sup>

1 Privates Badezimmer 1 getrenntes Schlafzimmer 1 Wohn-Schlafzimmer



### 1. Stockwerk



### Check-in

08:00 - 22:00 Uhr



### Check-out

10:00 - 20:00 Uhr

## Schlafmöglichkeiten

### Schlafzimmer



1x Doppelbett (2 m x 2 m)

### Wohnen und Schlafen



1x Sofabett (2 Personen)

## Beschreibung zur Unterkunft

Die Wohnung hat diesen typischen Wiener Altbaufair. Sehr hohe Räume, Parkettboden, Doppelflügeltüren und eine sehr großzügige Raumaufteilung auf 78 m<sup>2</sup>, schaffen eine elegante Wohlfühlatmosphäre. Die Lage ist absolut TOP.

## Ausstattung & Merkmale



### Grundausstattung

- Internet/Wlan
- TV
- Bettwäsche
- private Toilette
- Bügeleisen & Bügelbrett
- Haartrockner
- Musikanlage/Dockingstation
- Private Waschmaschine
- Handtücher
- Staubsauger
- Reinigungsutensilien



### Pool

- Whirlpool



### Erstversorgung

- Toilettenpapier
- Nespressokapseln
- Seife



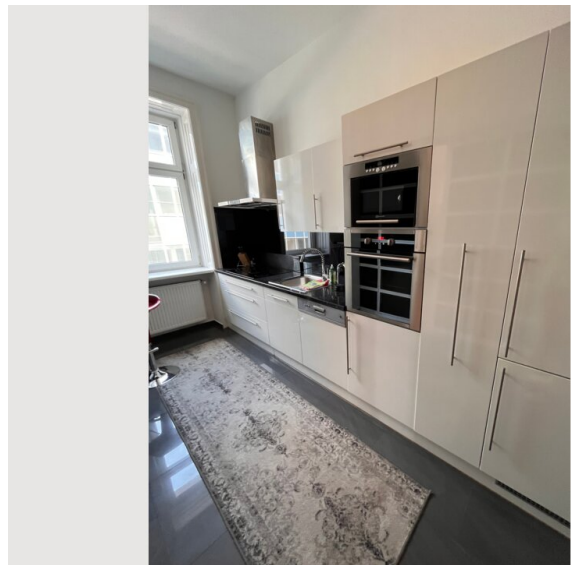
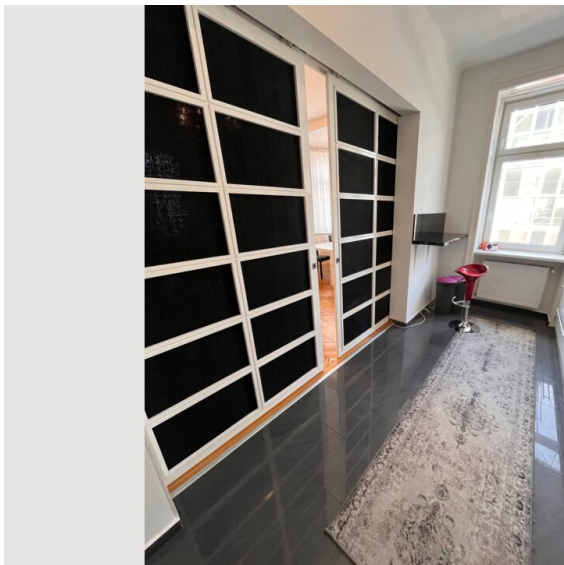
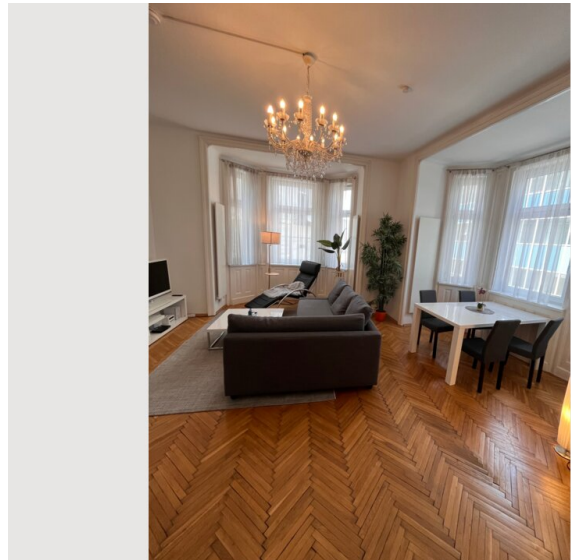
### Küche

- Eigene Küche
- Gläser/Geschirr
- Geschirrspüler
- Kochutensilien
- Espressomaschine

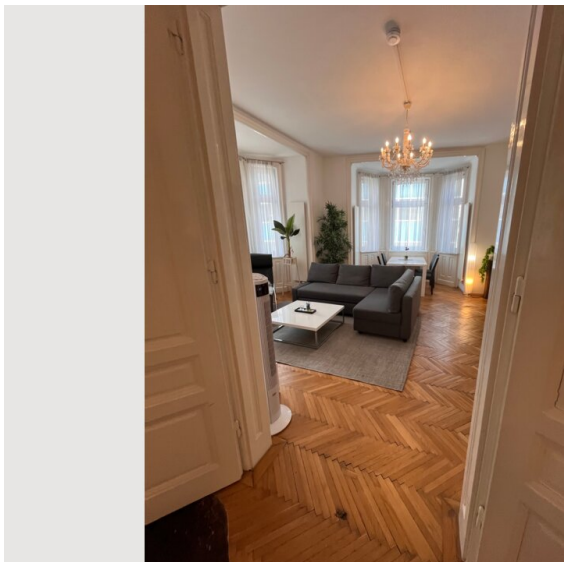
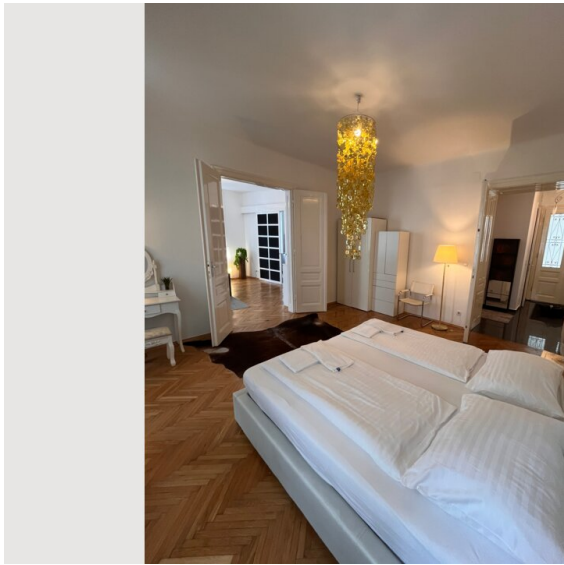
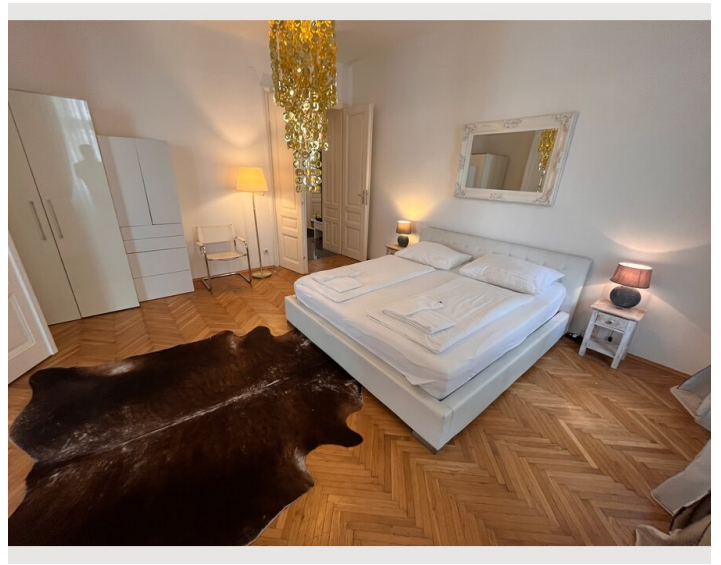
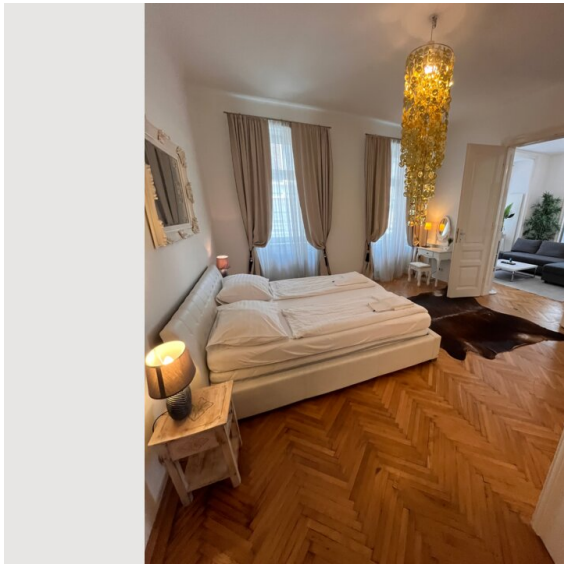
## Informationen

- Für Bauarbeiter geeignet
- Für Kinder geeignet
- Rauchen verboten

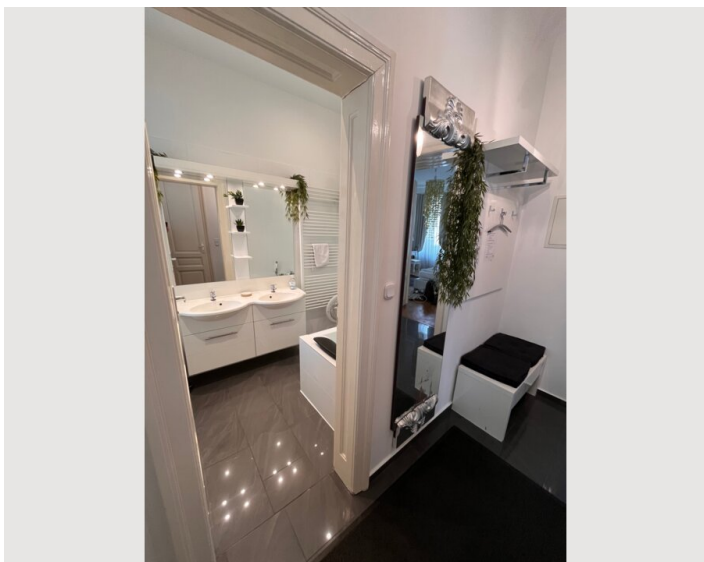
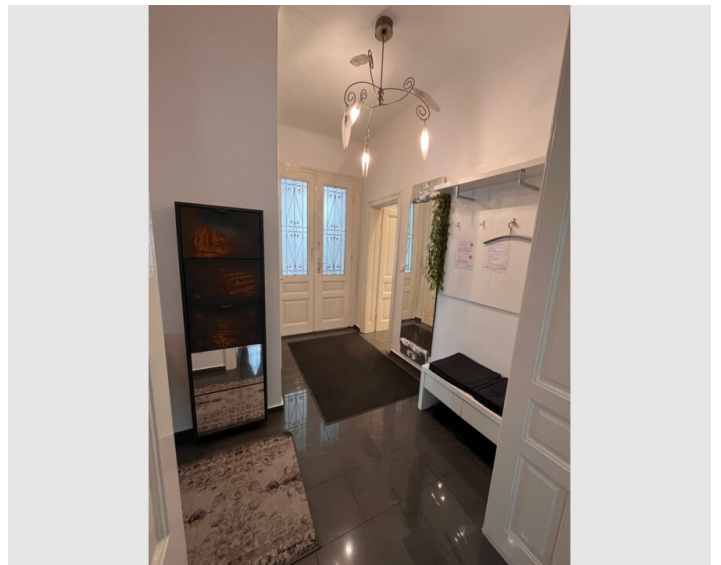
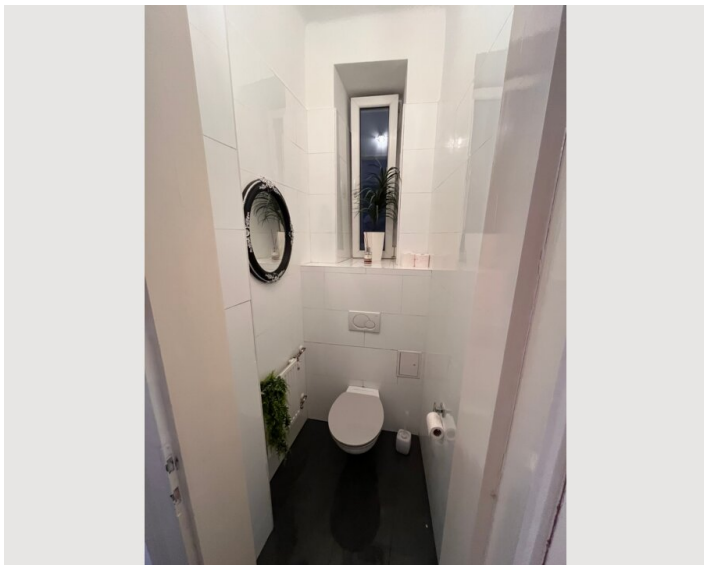
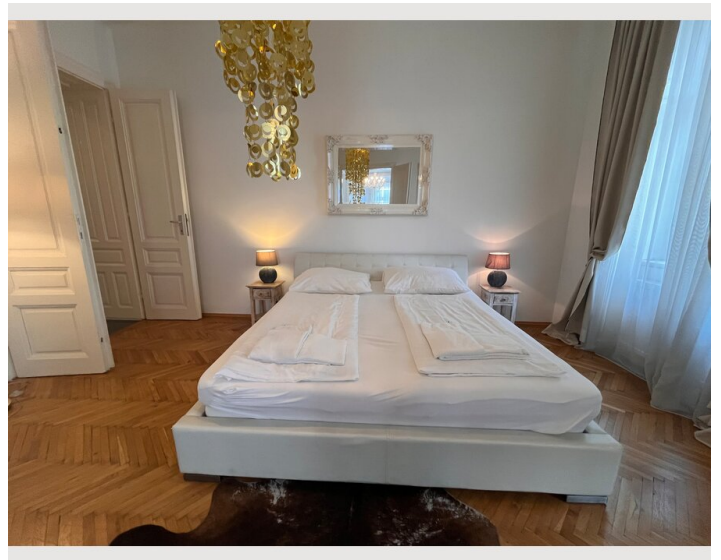
## Bildergalerie













## Video

[Zum Video](#)



## Infrastruktur



Direkt daneben.



2 U-Bahnstationen entfernt.



Ums Eck.

Die U-Bahnlinien U3 und U6 sind nur 3 Gehminuten entfernt und so ist jeder Punkt in Wien für Sie gut erreichbar. Im direkten Umfeld sind Lokale, Restaurants, Supermärkte, Apotheken und sonst alles, was man brauche könnte.

Außerdem geht ein Radweg direkt vor der Tür ins Zentrum weiter. Der berühmte Wiener Naschmarkt ist nur wenige Minuten entfernt, Genauso wie der Bahnhof und viele andere Sehenswürdigkeiten in Wien.

## Lage

