



2 Zimmer Wohnung, Graz

## Apartment Messendorferstraße

Objektnummer: MS71a

[ONLINE ANSEHEN UND MIETEN](#)

Die vollausgestattete Wohnung befindet sich ca 15 Autominuten von der Innenstadt entfernt (nähe Einkaufszentrum Murpark und MAGNA) und befindet sich im 1. Stock mit Lift. Super große Terrasse, 1x Schlafzimmer und 1x Wohn/Esszimmer. Bad+WC getrennt.

<b>Zeitraum</b>	22.04. - 22.05.2021
<b>Personenanzahl</b>	2
<b>Gesamtbetrag</b> inkl. Ust.	€ 1.411,04
Kaution	€ 1.200,00



### Wohnfläche

60m<sup>2</sup>



### Maximalbelegung

2 Personen



### Gesamte Unterkunft <sup>?</sup>

1 privates Badezimmer 1 getrenntes Schlafzimmer



### 1. Stockwerk

Lift vorhanden



### Check-in

14:00 - 00:00 Uhr



### Check-out

00:00 - 11:00 Uhr

## Schlafmöglichkeiten

### Schlafzimmer



1x Doppelbett (min. 1,60 m x  
2 m)

## Beschreibung zur Unterkunft

Die 60m<sup>2</sup> große Wohnung befindet sich im 1ten Stock. Sie bietet 2 Personen komfortabel Platz und verfügt zudem über einen angenehm großen Balkon. Die Küche ist voll ausgestattet und beinhaltet alles, was du zum Kochen brauchst! Das separate Schlafzimmer ist mit einem Doppelbett (160x200cm) ausgestattet. Die vorhandene Stereoanlage kannst du per Bluetooth mit deinem Smartphone verbinden. \*\* Wohnung Gemütliche 60m<sup>2</sup> Nähe Murpark/Magna für bis zu 2 Personen. Die Wohnung ist voll möbliert und für kurze wie längere Aufenthalte bestens ausgestattet. Gratis öffentliche Parkplätze vorhanden, immer frei! Unmittelbare Nähe zum Murpark, Magna und Autobahnabfahrt Graz-Ost. \*\* Räumlichkeiten Schlafzimmer mit Doppelbett (160x200cm), TV, Stereoanlage, Stauraum Voll eingerichtete Küche Badezimmer und Toilette separat Extra großer Balkon, überdacht, mit Tisch und Sitzgelegenheiten \*\* Ausstattung - Bettwäsche/Handtücher werden zur Verfügung gestellt - WLAN - Fernseher - Soundanlage mit Bluetooth - Doppelbett (160x200) - Küche: Kühlschrank (inkl. Gefrierfach), Geschirrspüler, Nespresso-Kaffemaschine, Ceran-Kochfeld, Backofen - Waschmaschine - Auf Wunsch: Babybeistellbett, Hochstuhl \*\* Anreise/Check-In/Check-Out Anreise/Check-In ist prinzipiell ab 14:00 möglich. Nach Absprache ist der Check-In flexibel, den Schlüssel bekommst du von mir persönlich direkt in der Wohnung.

## Ausstattungsmerkmale



### Grundausstattung

- Balkon
- Musikanlage/Dockingstation
- Private Waschmaschine
- Handtücher
- Auf der Straße ohne zeitliche Begrenzung kostenlos möglich
- Bügeleisen & Bügelbrett
- Haartrockner
- Internet/Wlan
- TV
- Bettwäsche
- private Toilette
- Staubsauger
- Reinigungsutensilien



### Erstversorgung

- Toilettenpapier
- Seife



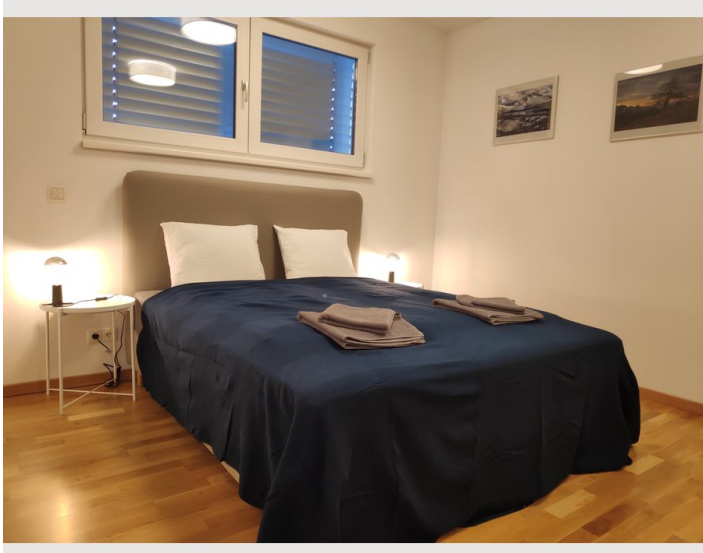
### Küche

- Eigene Küche
- Gläser/Geschirr
- Geschirrspüler
- Kochutensilien
- Espressomaschine

## Informationen

- Für Bauarbeiter geeignet
- Rauchen verboten
- Privater Eingang
- Regelmäßige Reinigung kostenpflichtig
- Für Kinder geeignet
- Schreibtisch/Arbeitsplatz
- Haustiere erlaubt

## Bildergalerie





## Lage

