

3 ZIMMER WOHNUNG, 1010 WIEN

Innenstadt Wohnung 80 m2

Objektnummer: HEGJ3

[Online ansehen und mieten](#)

Zeitraum	14.02. - 14.03.2026
Personenanzahl	2
Gesamtbetrag inkl. Ust.	€ 3.532,42
Kaution	€ 2.800,00

Die Wohnung liegt im Herzen der Innenstadt, ca 150 Meter vom Stephansdom entfernt, in einer ruhigen Fussgängerzone. 2 Stock, ohne Aufzug. U Bahn, Supermarkt, Gastronomie, Einkaufstrasse, Sehenswürdigkeiten, Staatsoper, alles fußläufig erreichbar.



Wohnfläche

80m²



Maximalbelegung

6 Personen



Gesamte Unterkunft [?]

1 Privates Badezimmer 2 getrennte Schlafzimmer 1 Wohn-Schlafzimmer



2. Stockwerk



Check-in

15:00 - 00:00 Uhr



Check-out

01:00 - 11:00 Uhr

Schlafmöglichkeiten

Schlafzimmer 1



1x Doppelbett (1,80 m x 2 m)

Schlafzimmer 2



1x Doppelbett (1,80 m x 2 m)

Wohnen & Schlafen



1x Sofabett (2 Personen)

Beschreibung zur Unterkunft

Die Wohnung besteht aus einem Vorzimmer, offene Küche mit Essplatz, Vorraum mit Einbaukasten zu separatem WC und Badezimmer mit Doppelwaschbecken und Badewanne.

Im Wohnzimmer befindet sich eine grosse, ausziehbare Doppelcouch, TV, DVD , Radio und CD Spieler.

Weiters gibt es 2 Schlafzimmer mit Doppelbetten.

Ausstattung & Merkmale



Grundausstattung

- Internet/Wlan
- TV
- Bettwäsche
- private Toilette
- Bügeleisen & Bügelbrett
- Musikanlage/Dockingstation
- Private Waschmaschine
- Handtücher
- Staubsauger
- Haartrockner



Erstversorgung

- Toilettenpapier
- Seife
- auf Anfrage Kühlschrankfüllung
- Shampoo
- Nespressokapseln



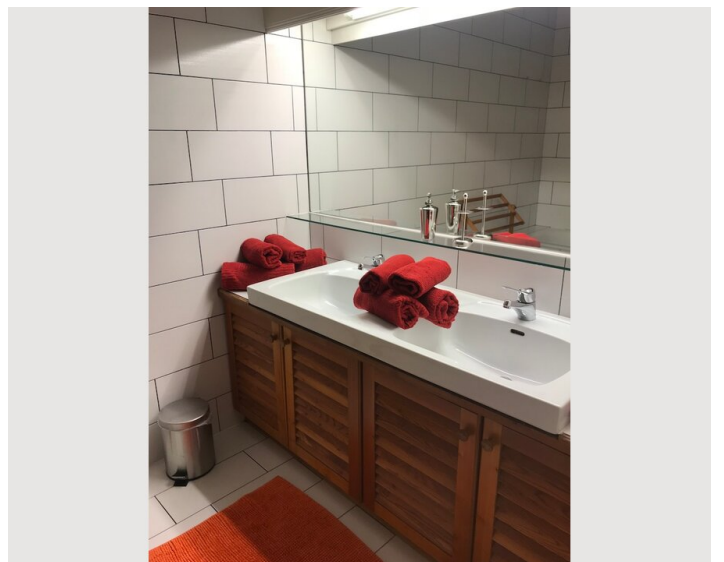
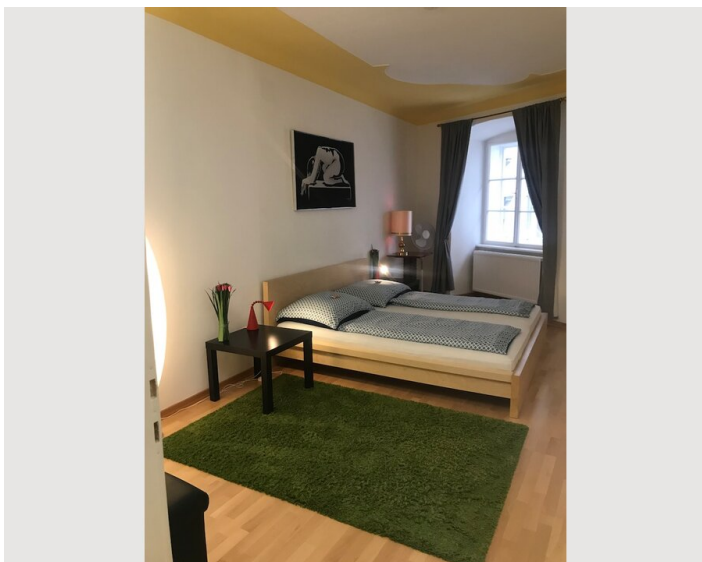
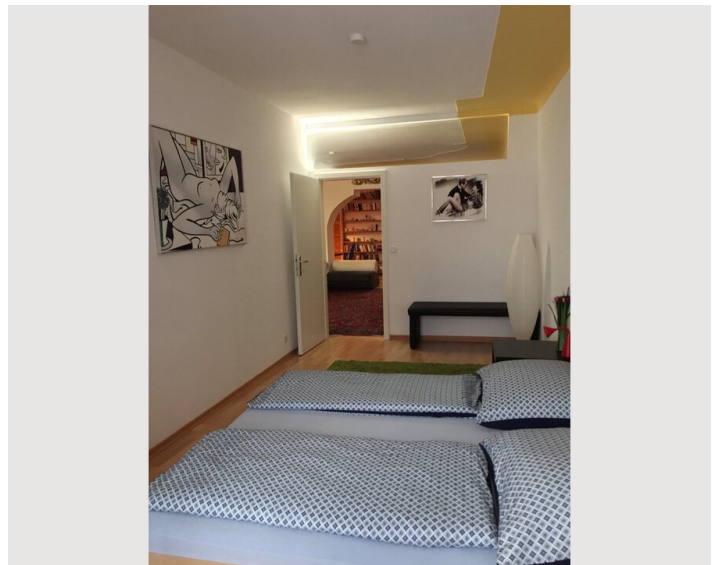
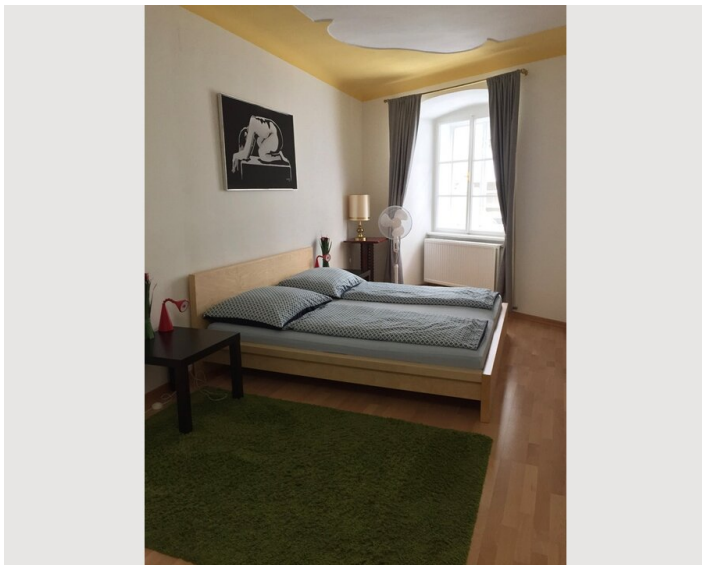
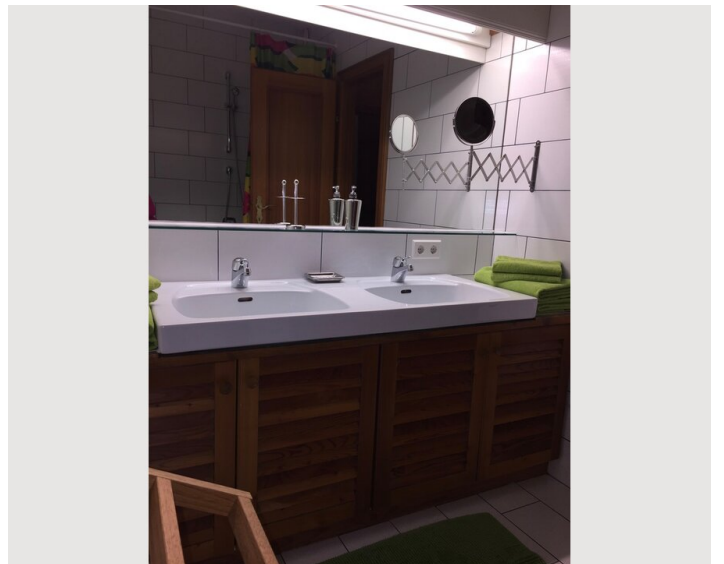
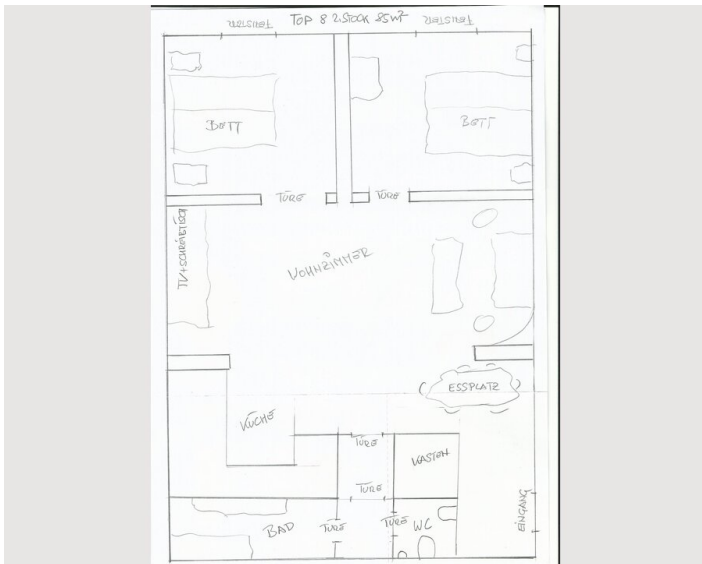
Küche

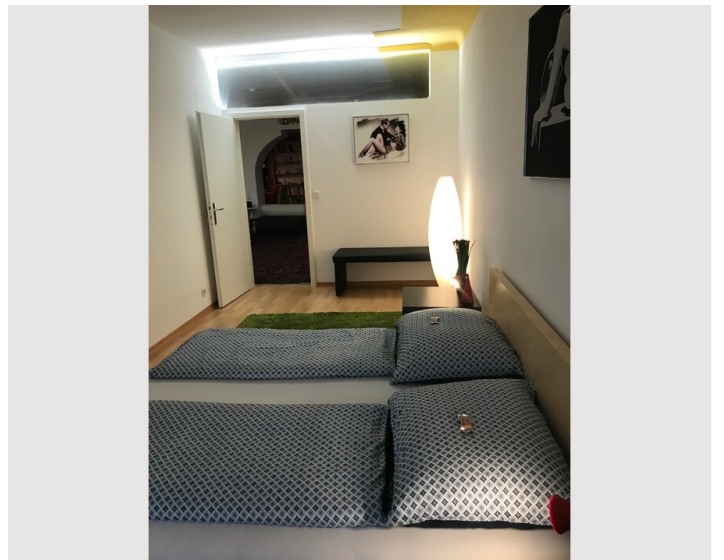
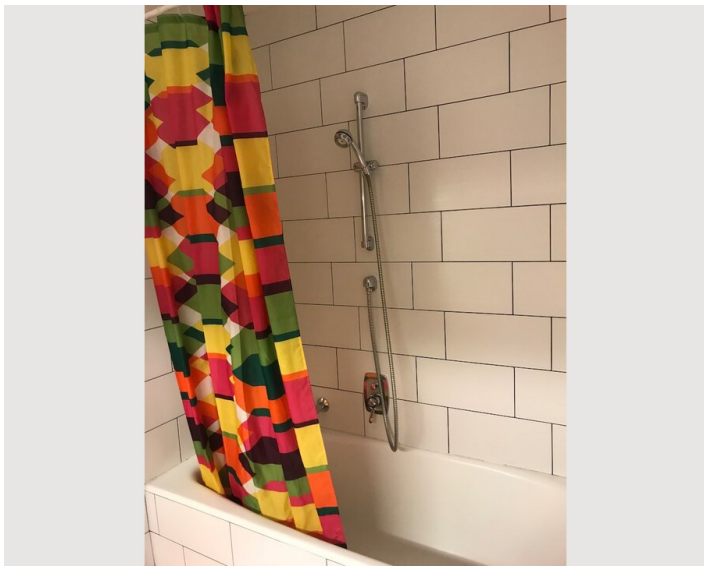
- Eigene Küche
- Gläser/Geschirr
- Geschirrspüler
- Kochutensilien
- Espressomaschine
- Mikrowelle

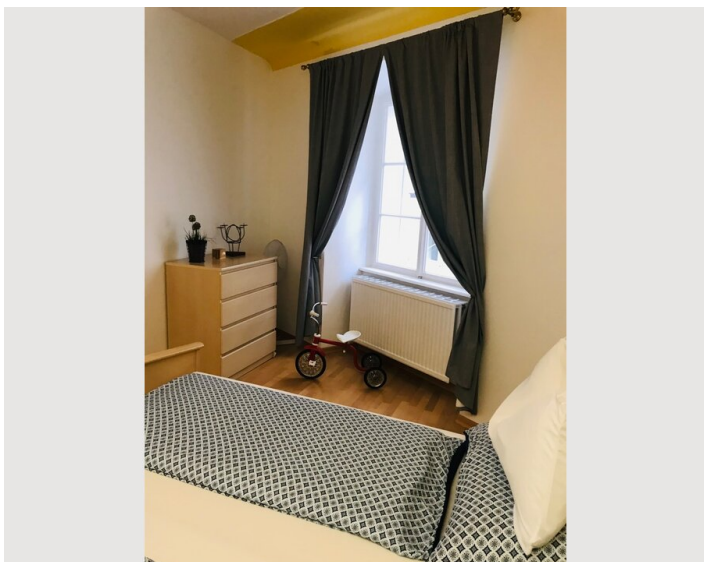
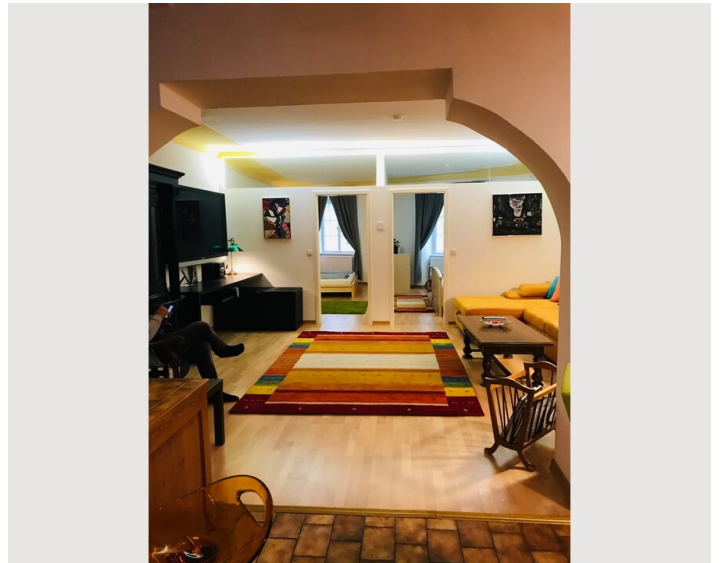
Informationen

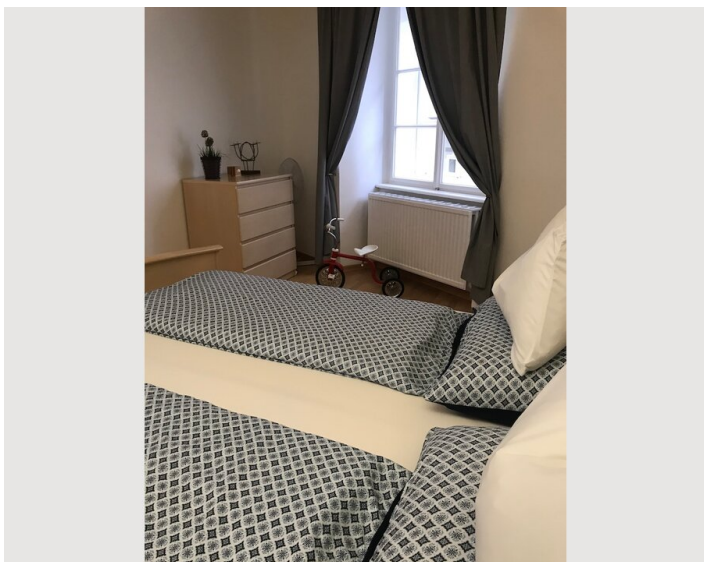
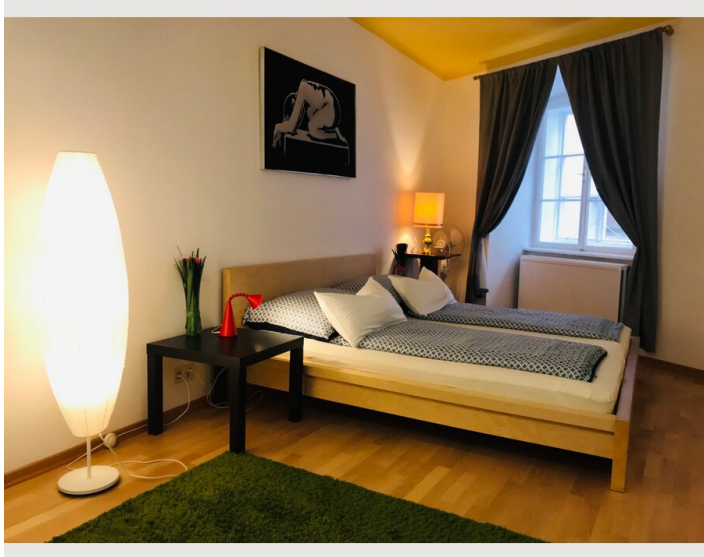
- Für Bauarbeiter geeignet
- Rauchen verboten
- Schreibtisch/Arbeitsplatz
- Haustiere auf Anfrage
- Für Kinder geeignet
- Kurzparkzone kostenpflichtig
- Privater Eingang
- Regelmäßige Reinigung kostenpflichtig

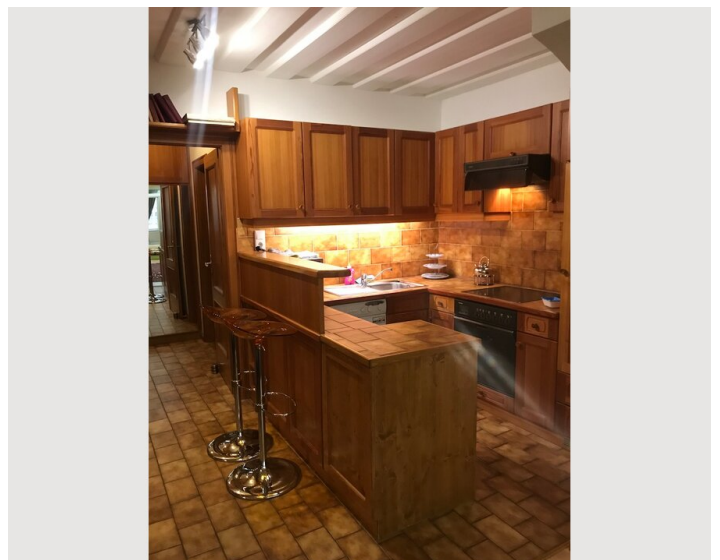
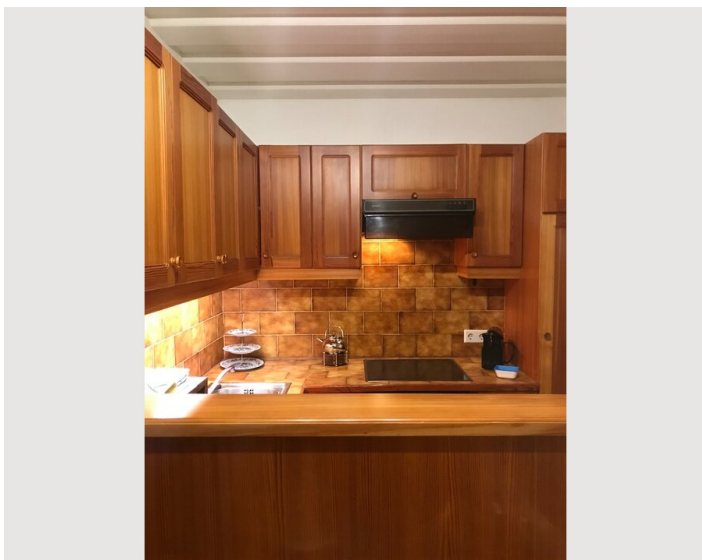
Bildergalerie














Infrastruktur

 100 meter

 mit Taxi ca 20 Minuten, öffentlich ca 45 Minuten

 3 U Bahn Stationen

 100 Meter

 direkt

Supermarkt, Sehenswürdigkeiten, Oper, Shopping, Restaurants, öffentliche Verkehrsmittel, alles im Umreis der Wohnung.

Garage gegen Bezahlung in. 150 Meter

Lage

