



2 ZIMMER WOHNUNG, 6020 INNSBRUCK

Ansitz Brandjoch

Objektnummer: Top 2

[Online ansehen und mieten](#)

Zeitraum	01.05. - 31.05.2026
Personenanzahl	2
Gesamtbetrag inkl. Ust.	€ 2.659,86
Kaution	€ 2.000,00

Die 40m² Apartment im Erdgeschoß bietet Platz für 4 Personen. Damit wir Ihren Aufenthalt so angenehm wie möglich machen bieten wir kostenloses WiFi und Netflix.



Wohnfläche

37m²



Maximalbelegung

4 Personen



Gesamte Unterkunft [?]

1 Privates Badezimmer 1 getrenntes Schlafzimmer



Erdgeschoss



Check-in

14:30 - 23:30 Uhr



Check-out

06:30 - 09:30 Uhr

Schlafmöglichkeiten

Schlafzimmer



1x Doppelbett (1,80 m x 2 m)



1x Sofabett (2 Personen)

Beschreibung zur Unterkunft

Einen Essbereich, einen Flachbild-TV und ein eigenes Bad mit einer Dusche und einem Haartrockner. Eine Mikrowelle, ein Kühlschrank, ein Backofen, ein Wasserkocher und eine Kaffeemaschine sind ebenfalls vorhanden.

Der Kaiserpalast Innsbruck liegt 2,6 km vom Apartment entfernt und das Tiroler Landesmuseum Ferdinandeum erreichen Sie nach 3 km. Der nächstgelegene Flughafen ist der 3,2 km vom Ansitz Brandjocch entfernte Flughafen Innsbruck.

Hötting ist bei Reisenden, die an Städtereisen, der Natur und Stadtbummeln interessiert sind, sehr beliebt. Mit Küche, Bad und separatem Wohn- und Schlafzimmer ist diese Wohnung die perfekte Übernachtungsmöglichkeit und bietet einen gemütlichen Rückzugsort nach einer Tour durch Innsbruck, einer Wanderung oder einen Skiausflug in den Tiroler Bergen.

Ein großer offener Wohnraum mit gemütlichem Couchbereich lädt zum Entspannen ein. Wir bieten ein Doppelbett und zusätzlich eine Schlafcouch für 2 Personen. Großer gemütlicher Esstisch. Die voll ausgestattete Küche hat einen Herd mit Ofen, Mikrowelle, eine Kaffeemaschine und einen Wasserkocher (Gewürze, Zucker, Kaffee und Tee stehen bereit). Genießen Sie die Bergkulisse. Sehr ruhige aber dennoch zentrale Lage.

Ausstattung & Merkmale



Grundausstattung

- Internet/Wlan
- Bettwäsche
- private Toilette
- Staubsauger
- Reinigungsutensilien
- TV
- Handtücher
- Garage
- Bügeleisen & Bügelbrett
- Haartrockner



Erstversorgung

- Toilettenpapier
- Nespressokapseln



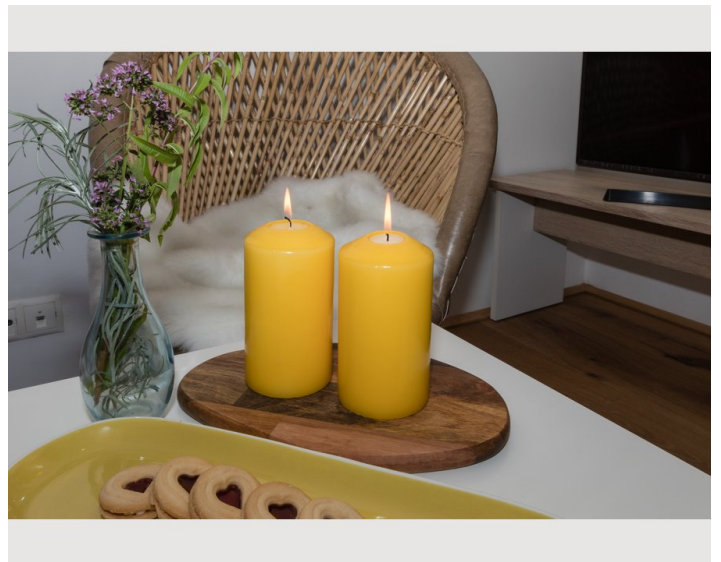
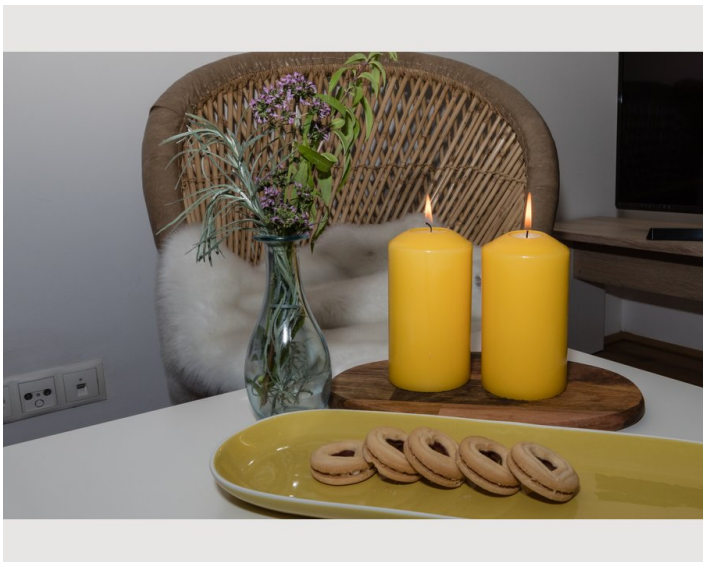
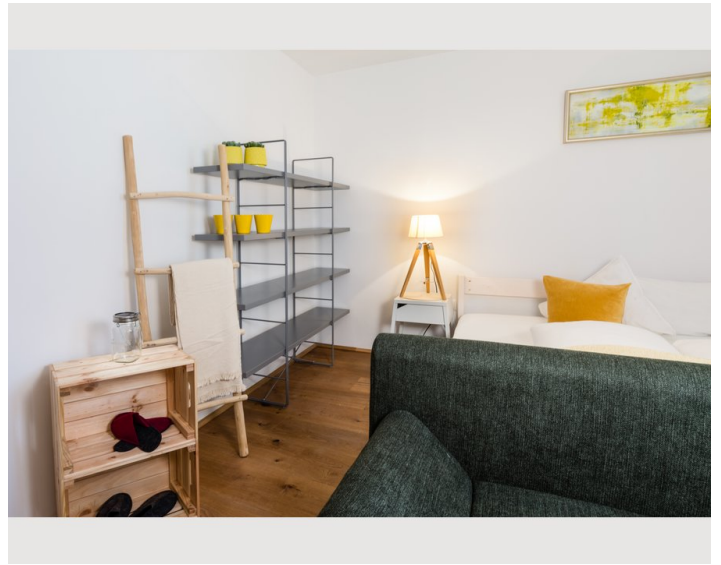
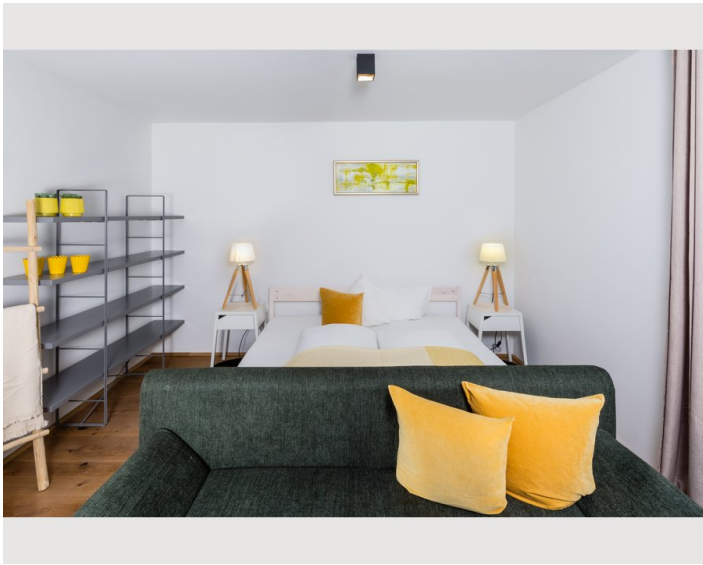
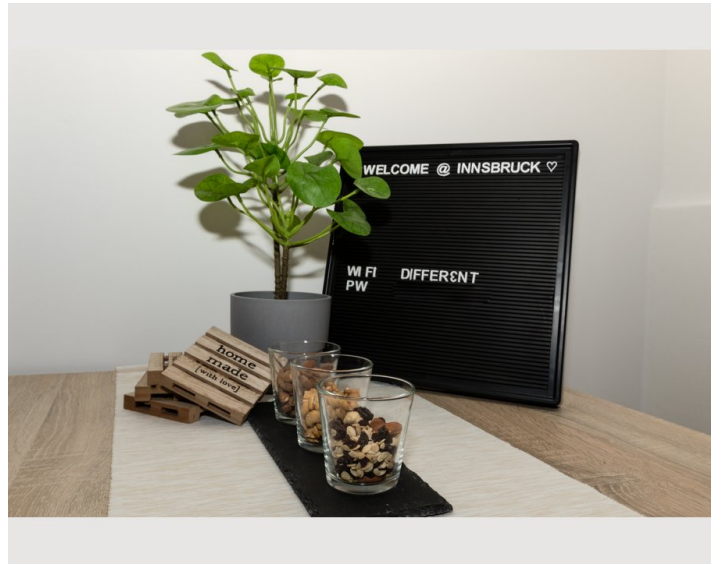
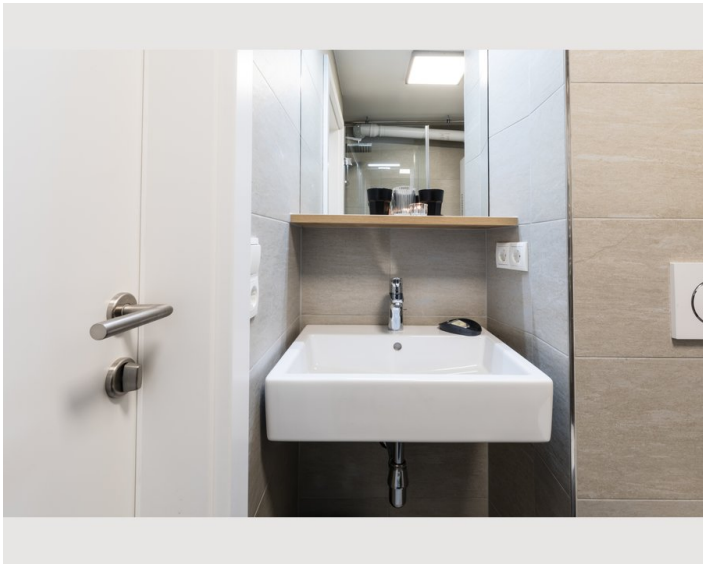
Küche

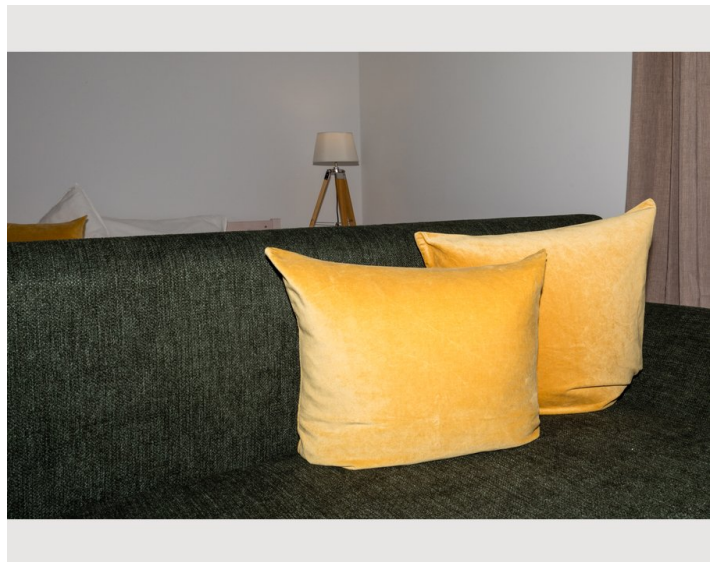
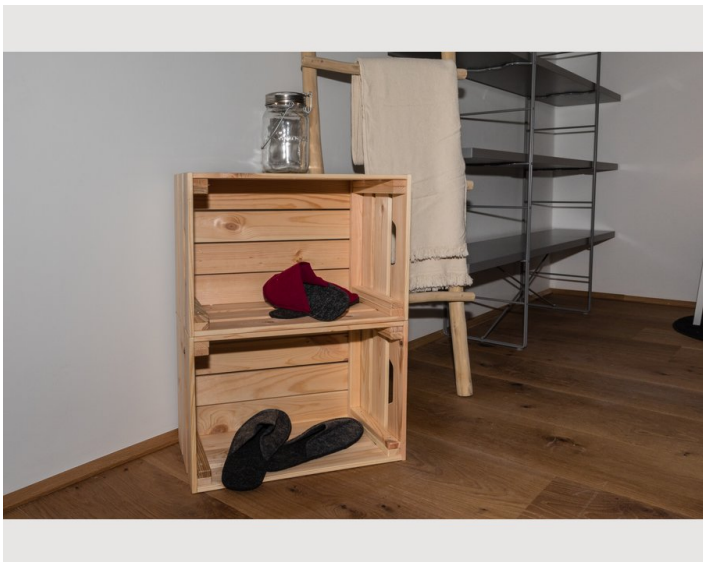
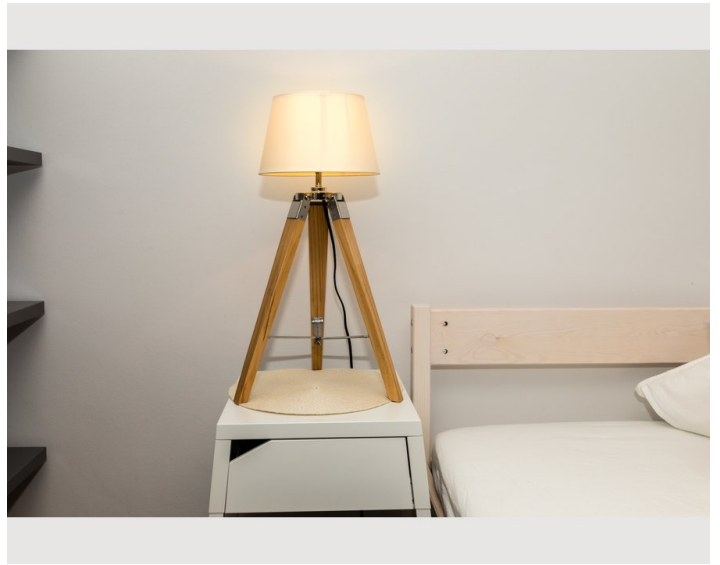
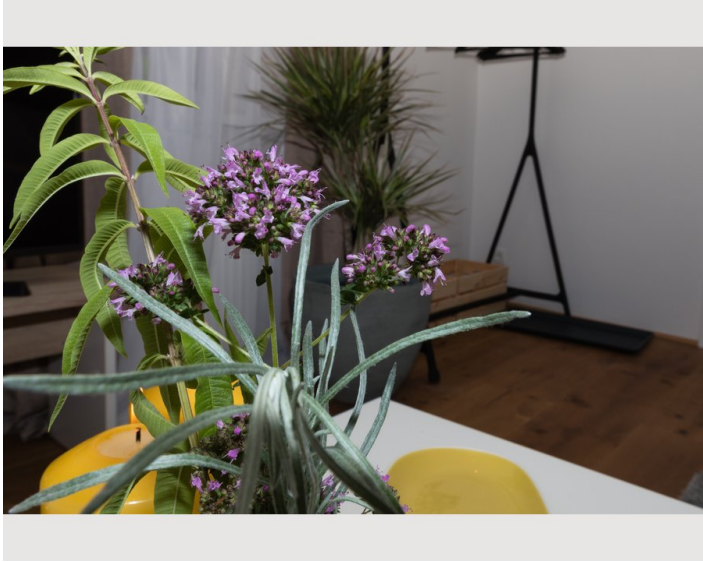
- Eigene Küche
- Espressomaschine
- Geschirrspüler
- Gläser/Geschirr
- Filterkaffee
- Mikrowelle

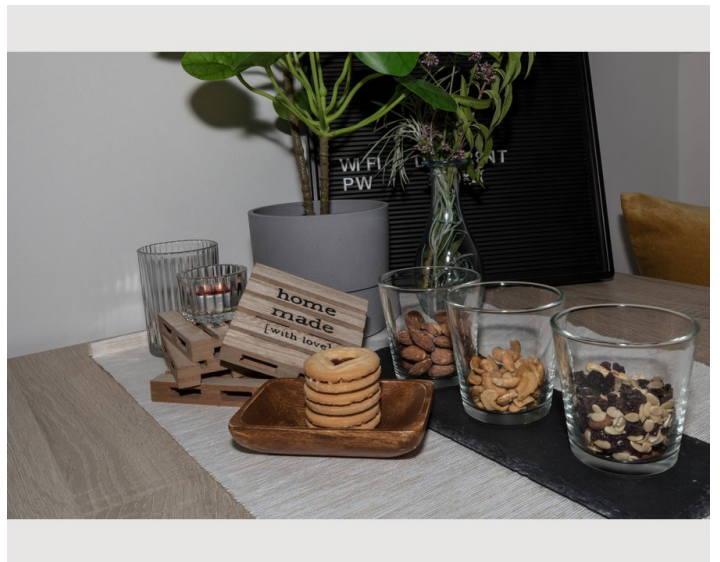
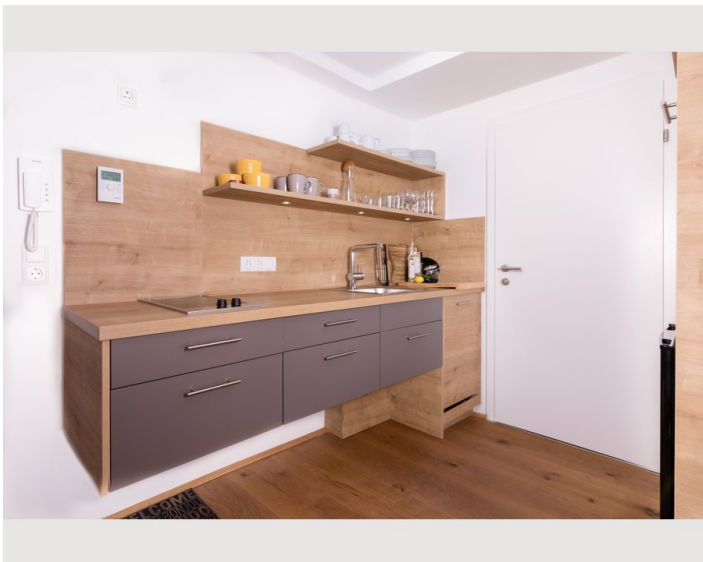
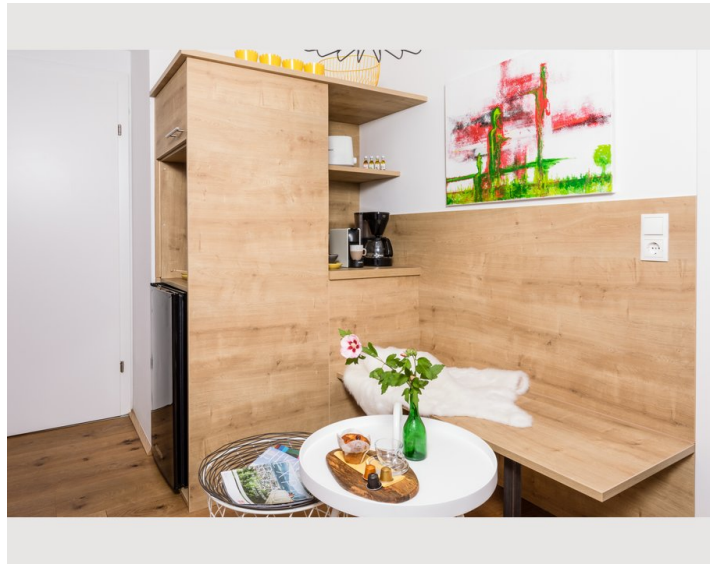
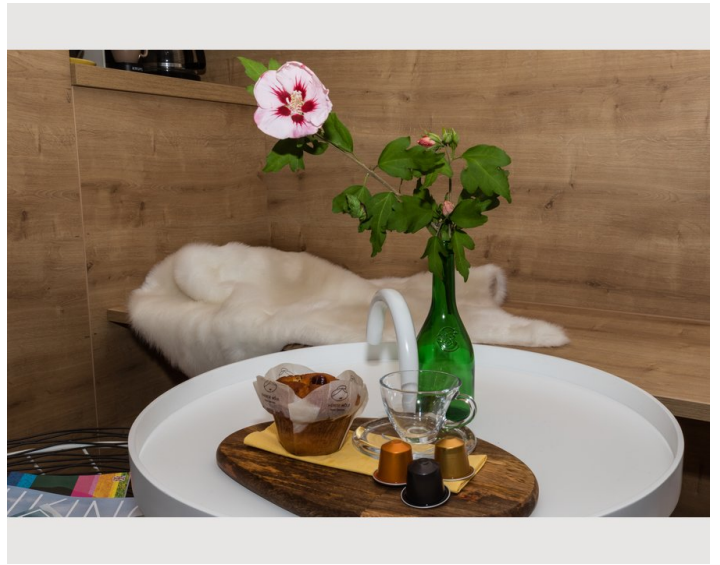
Informationen

- Für Bauarbeiter geeignet
- Rauchen verboten
- Regelmäßige Reinigung kostenpflichtig
- Für Kinder geeignet
- Haustiere auf Anfrage
- Fahrradraum kostenlos

Bildergalerie







Lage

