



3 ZIMMER WOHNUNG, 1130 WIEN

Apartment Schönbrunn

Objektnummer: GAMW3

[Online ansehen und mieten](#)

Luxusapartment in Nähe Schloss Schönbrunn direkt im Herzen von Hietzing dem 13. Bezirk von Wien. In der Stadt aber doch im Grünen. Mit Linie 60 gelangt man direkt von der Haustüre zur U-Bahn Station U4 Hietzing/ Schloss Schönbrunn und Tiergarten mit

Zeitraum	05.04. - 05.05.2026
Personenanzahl	2
Gesamtbetrag inkl. Ust.	€ 3.446,49
Kaution	€ 2.700,00



Wohnfläche

80m²



Maximalbelegung

4 Personen



Gesamte Unterkunft [?]

1 Privates Badezimmer 1 getrenntes Schlafzimmer 2 gemeinsame Schlafzimmer



1. Stockwerk



Check-in

08:00 - 20:00 Uhr



Check-out

09:00 - 12:00 Uhr

Schlafmöglichkeiten

Schlafzimmer



1x Doppelbett (1,80 m x 2 m)



2x Einzelbett

Wohnen & Schlafen 1



1x Doppelbett (1,80 m x 2 m)

Wohnen & Schlafen 2



2x Einzelbett

Beschreibung zur Unterkunft

Das Apartment verfügt über 1 Schlafzimmersofacoucher mit einem Doppelbett, 1 Salon mit 2 Einzelbetten und einer Sofacouch, 1 Küche, 1 Duschbad und 1 WC. Vom Salon führt eine Türe auf die Terrasse mit Garten. Die Wohnung hat einen separaten Eingang und ist vom übrigen Haus getrennt

Ausstattung & Merkmale



Grundausstattung

- Terrasse
- Internet/Wlan
- Private Waschmaschine
- Bettwäsche
- private Toilette
- Staubsauger
- Reinigungsutensilien
- Garten
- TV
- Privater Trockner
- Handtücher
- Parkplatz
- Bügeleisen & Bügelbrett
- Haartrockner



Feuerstelle

- Bioethanolkamin



Erstversorgung

- Toilettenpapier
- Seife
- auf Anfrage Kühlschranksfüllung
- Shampoo
- Nespressokapseln



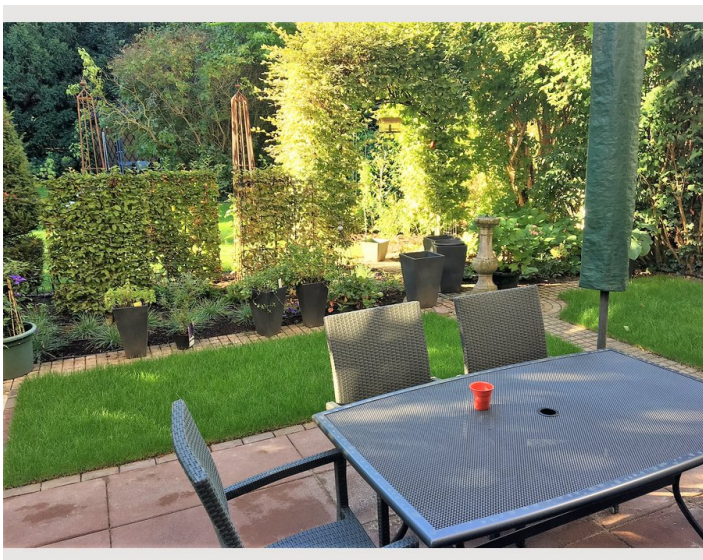
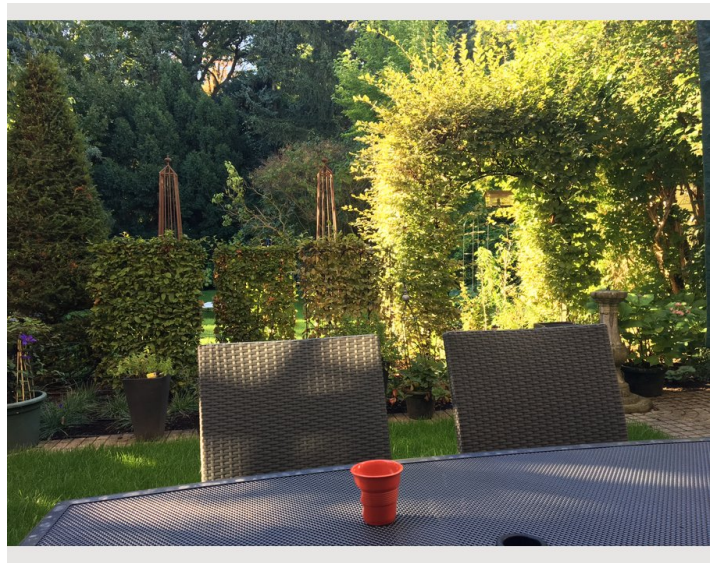
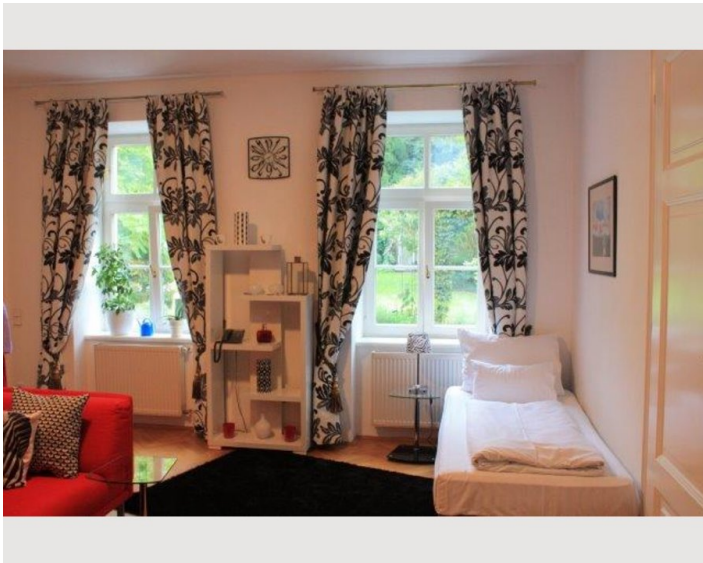
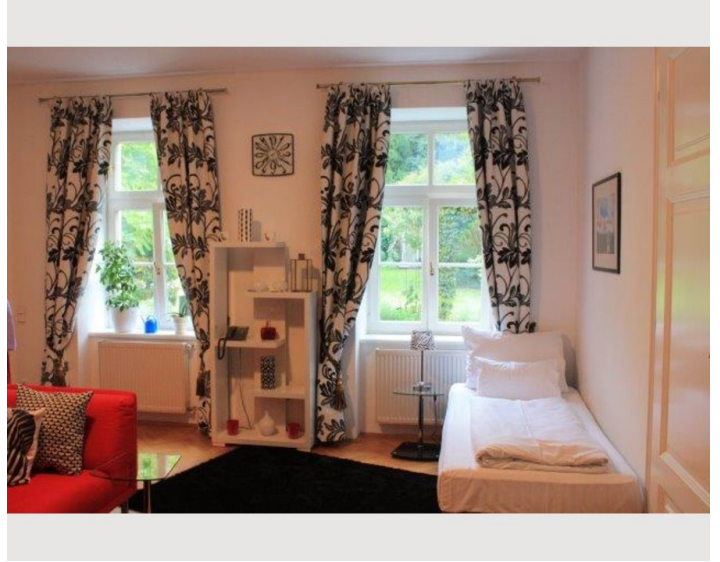
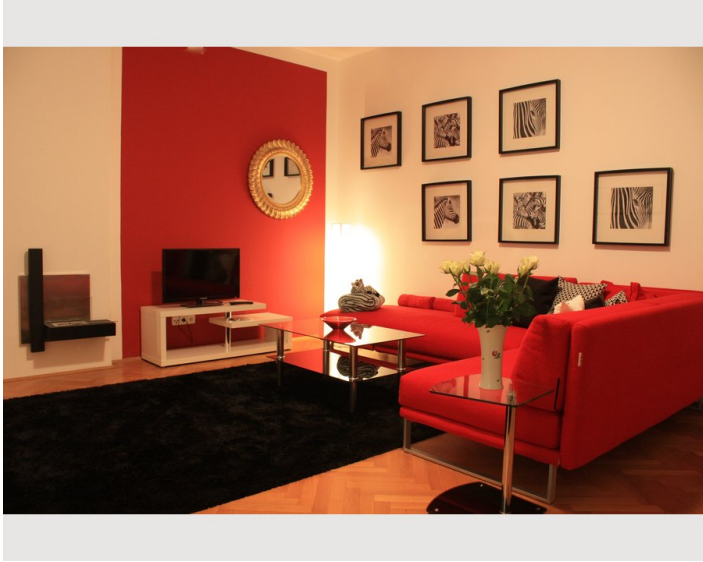
Küche

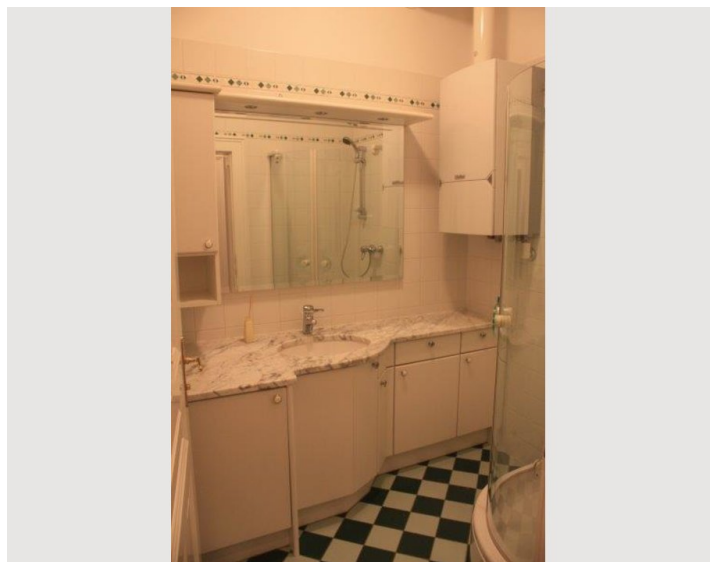
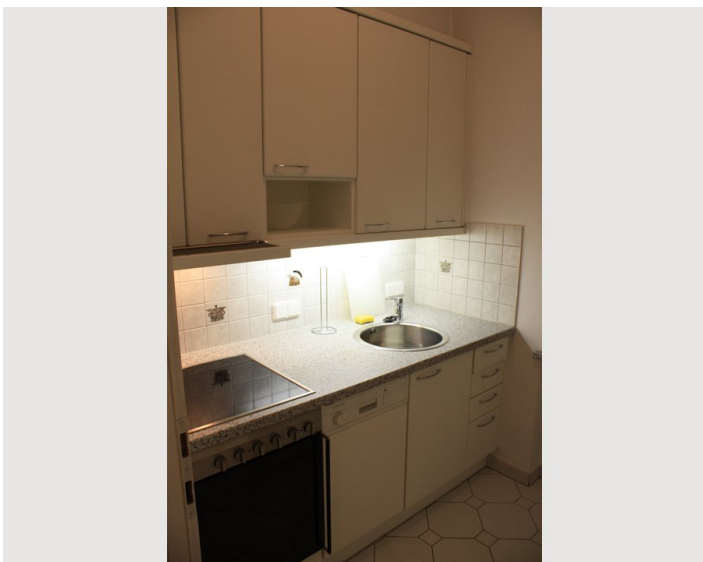
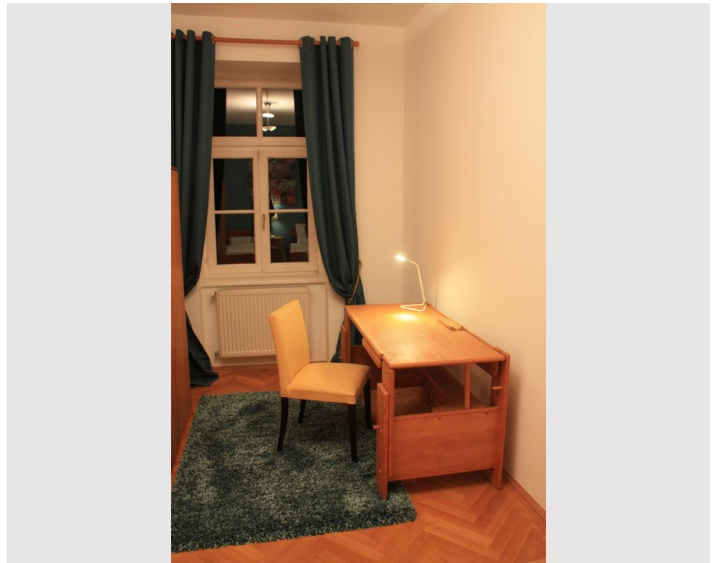
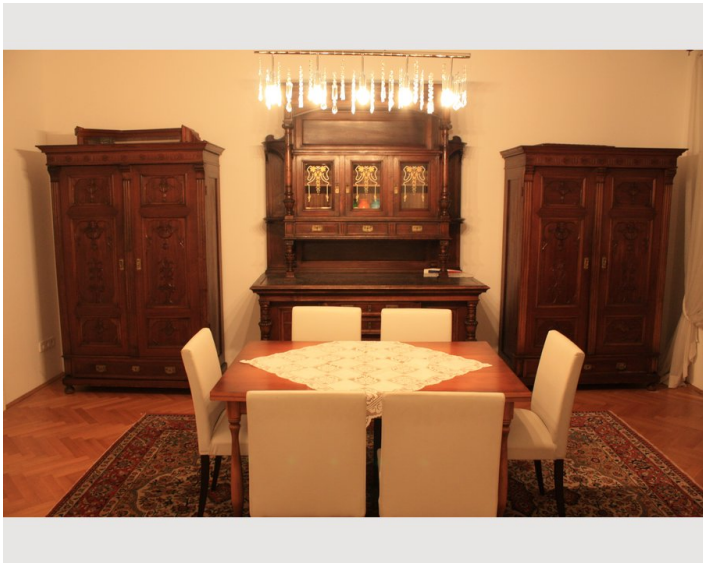
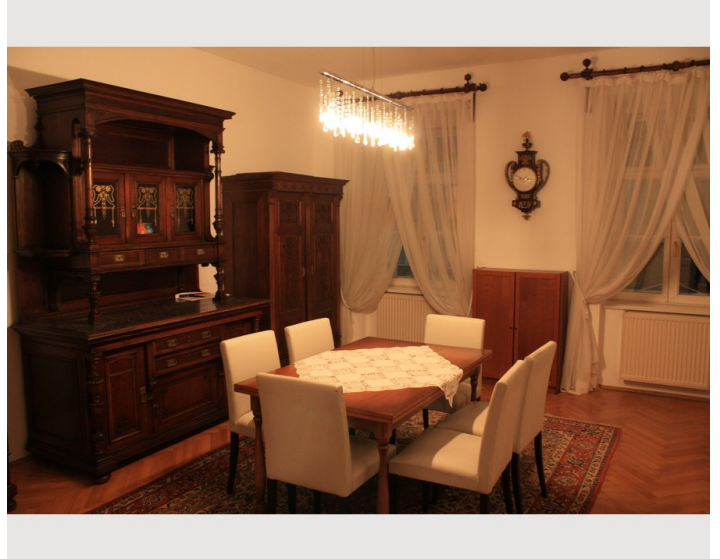
- Eigene Küche
- Gläser/Geschirr
- Filterkaffee
- Mikrowelle
- Kochutensilien
- Espressomaschine
- Geschirrspüler

Informationen

- Für Kinder geeignet
- Kurzparkzone kostenpflichtig
- Privater Eingang
- Regelmäßige Reinigung kostenpflichtig
- Rauchen verboten
- Schreibtisch/Arbeitsplatz
- Haustiere auf Anfrage


Bildergalerie







Infrastruktur

 Biomarkt 300m

 Spar 300m

Vor dem Haus auf der Lainzerstraße führt die Straßenbahn Linie 60 direkt zur UBahn Station Hietzing, wo sie direkt in den Schloßpark und in den Zoo von Schönbrunn gelangen. In Gehweite befinden sich 2 Supermärkte, 2 Drogeriemärkte, 1 Bäckerei, die Restaurants "Wambacher", "Mario", "Plachutta" und das berühmte Cafe "Dommayer" in welchem früher der Walzerkomponist Johann Strauß selbst spielte. Da sich zahlreiche Botschaften in unmittelbarer Nähe befinden, ist die Umgebung des Hauses nicht nur sehr grün sondern auch sehr sicher.

Lage

