



STUDIO APARTMENT, 1150 WIEN

## Stylisches Studio Nahe Schoenbrunn - All-In Miete

Objektnummer: KZSZ1

[Online ansehen und mieten](#)

Generalsanierte, zentral gelegenes Apartment in ruhiger Innenhoflage mit Gartenzugang. Gelegen in einem lebhaften Viertel, nahe Schloss Schönbrunn (10-15 Minuten zu Fuß), mit guter Anbindung an die öffentlichen Verkehrsmittel.

<b>Zeitraum</b>	26.05. - 26.06.2026
<b>Personenanzahl</b>	2
<b>Gesamtbetrag</b> inkl. Ust.	€ 1.599,34
Kaution	€ 1.200,00

 **Wohnfläche**  
32m<sup>2</sup>

 **Maximalbelegung**  
2 Personen

 **Gesamte Unterkunft**   
1 Privates Badezimmer 1 Wohn-Schlafzimmer

 **2. Stockwerk**

 **Check-in**  
15:00 - 23:59 Uhr

 **Check-out**  
12:00 - 13:00 Uhr

## Schlafmöglichkeiten

### Wohnen & Schlafen



1x Doppelbett (1,60 m x 2 m)

## Beschreibung zur Unterkunft

Stylisches Studio mit Top Anbindung – Vollmöbliert, All-In Miete, Flexible Aufenthalte!

Adresse: Nobilegasse 14/2/5, 1150 Vienna

Generalsanierte, zentral gelegenes Apartment in ruhiger Innenhoflage mit Gartenzugang. Gelegen in einem lebhaften Viertel, nahe Schloss Schönbrunn (10-15 Minuten zu Fuß), mit guter Anbindung an die öffentlichen Verkehrsmittel.

\*\*\*\*\*

### BESCHREIBUNG:

Entdecken Sie dieses stilvoll renoviertes Apartment mit 32 m<sup>2</sup> im 2. Stock (ohne Lift), das ideal für Aufenthalte von 1 bis 6 Monaten ist. Das Apartment besticht durch ein helles Wohn-/Schlafzimmer, eine separate, gut ausgestattete Küchenzeile und ein modernes, elegantes Badezimmer. Genießen Sie entspannende Momente in Ihrem eigenen kleinen Gartenabteil im ruhigen Innenhof – Ihre private grüne Oase in der Stadt.

Dieses Apartment bietet Ihnen die perfekte Balance zwischen Ruhe und urbanem Leben. Die Nobilegasse liegt in einer der charmantesten Gegenden von Wien, nur einen Steinwurf entfernt vom historischen Schloss Schönbrunn. Erkunden Sie die nahegelegenen Parks, Cafés und Boutiquen oder nutzen Sie die exzellente Anbindung: Die U3-Station „Johnstraße“ bringt Sie in wenigen Minuten ins Herz der Stadt.

### Highlights:

- 31,45 m<sup>2</sup> Wohnfläche
- Ruhige Lage mit privatem Gartenabteil
- Hervorragende Anbindung an öffentliche Verkehrsmittel
- In der Nähe von Schloss Schönbrunn und charmanten Märkten

## Ausstattung & Merkmale



### Grundausstattung

- Garten
- TV
- Bettwäsche
- private Toilette
- Bügeleisen & Bügelbrett
- Internet/Wlan
- Private Waschmaschine
- Handtücher
- Staubsauger
- Reinigungsutensilien



### Erstversorgung

- Toilettenpapier
- Seife
- auf Anfrage Kühlschrankfüllung
- Shampoo
- Nespressokapseln



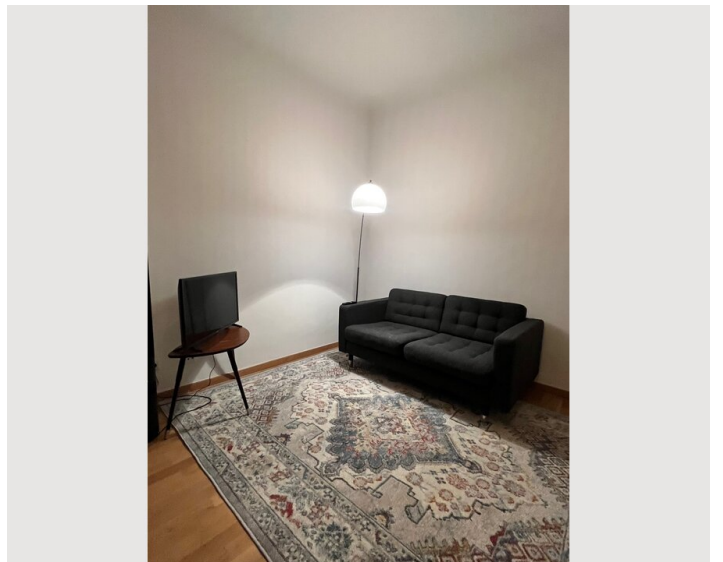
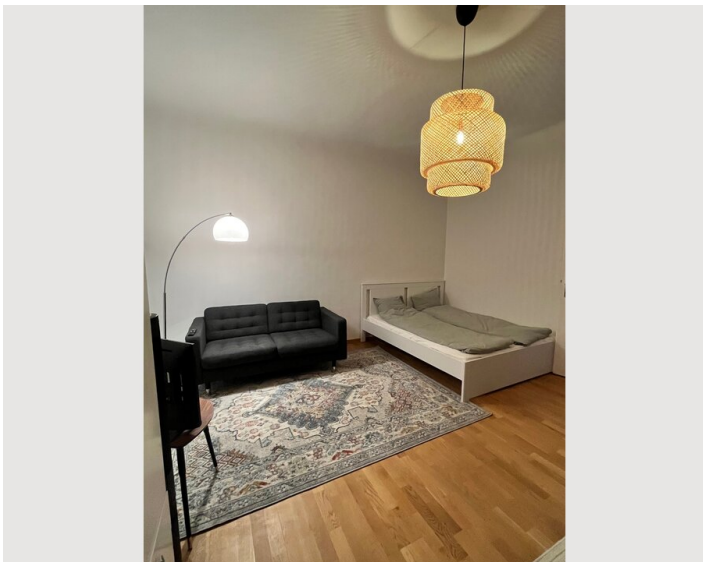
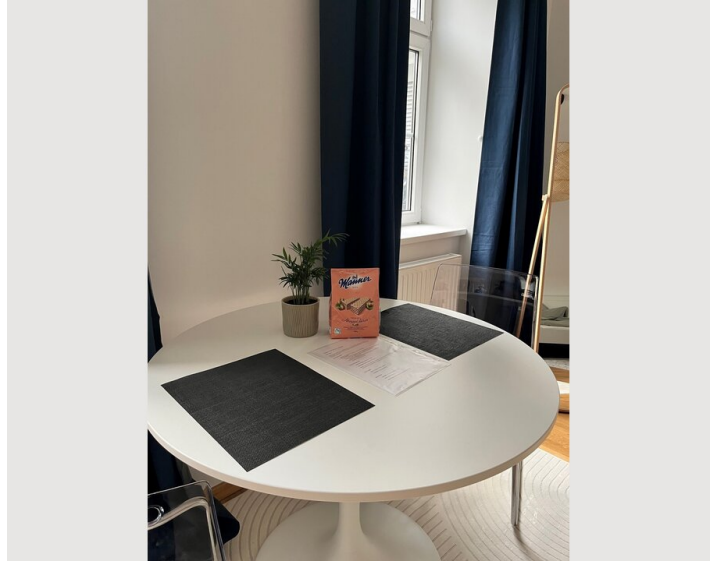
### Küche

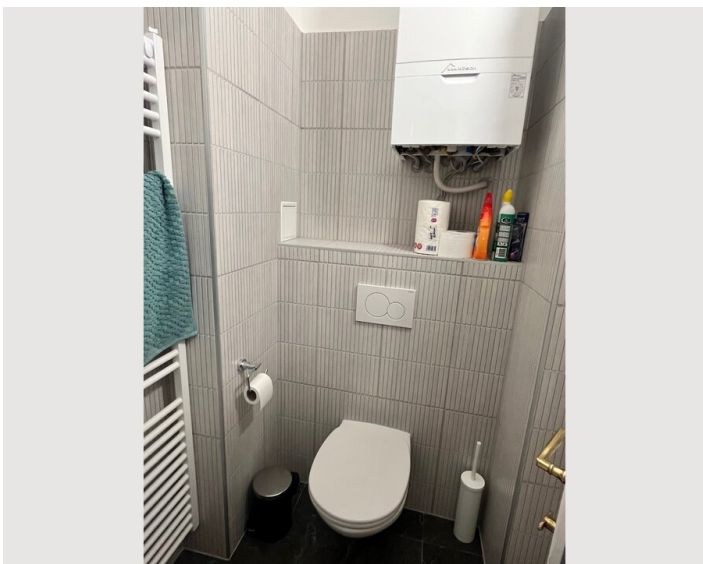
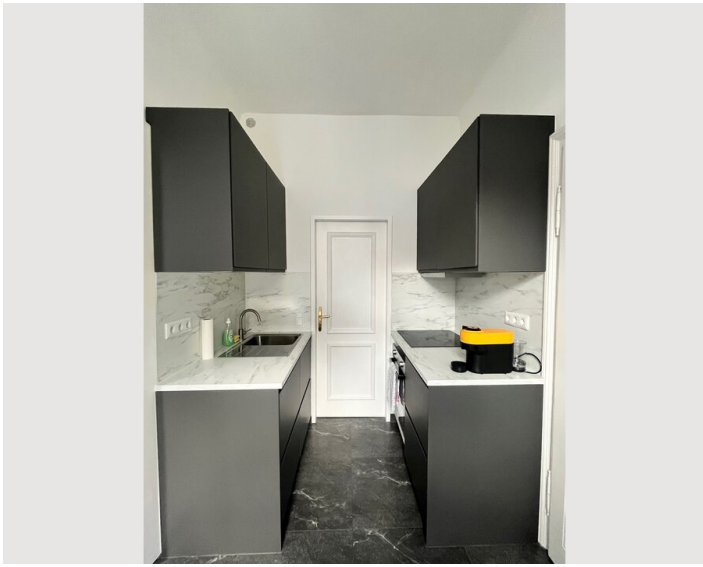
- Eigene Küche
- Kochutensilien
- Espressomaschine
- Kitchenette
- Gläser/Geschirr
- Mikrowelle

## Informationen

- Rauchen verboten
- Schreibtisch/Arbeitsplatz
- Haustiere auf Anfrage
- Kurzparkzone kostenpflichtig
- Privater Eingang

## Bildergalerie













## Infrastruktur

 U3 Station Johnstrasse - 550m

 Supermärkte (Billa/Spar/DM) - 260m

 U4 Station Schoenbrunn - 15min zu Fuss

 Stephansplatz - direkt mit U3 in 25 min

 Strassenbahn 10/49/52 - 250m

---

Top-Infrastruktur in der Nobilegasse 14: Urbanes Lebensgefühl und grüne Oasen

Öffentliche Verkehrsmittel:

- U-Bahn: U3-Station „Johnstraße“ (5 Minuten zu Fuß), U4-Station „Hietzing“ (10 Minuten mit der Straßenbahn)
- Buslinien: 10A (direkt um die Ecke)
- Straßenbahnen: 10, 52, 60 (schnelle Verbindungen in die Innenstadt und zu anderen Bezirken)

Supermärkte und Einkaufen:

- Meiselmarkt: Vielfältige Einkaufsmöglichkeiten und Marktstände
- Supermärkte: Billa, Spar, Hofer, dm Drogerie (alle in wenigen Gehminuten erreichbar)

Sport und Freizeit:

- Fitnessstudios: John Harris Fitness, McFit (beide in der Nähe)
- Grünflächen: Schlosspark Schönbrunn, Auer-Welsbach-Park, Heinz-Conrads-Park
- Freizeitangebote: Technisches Museum, Stadthallenbad

Gastronomie:

- Vielfältige Restaurants und Cafés in unmittelbarer Nähe
- Wiener Kaffeehäuser und internationale Küche

Bildung und Gesundheitsversorgung:

- Schulen und Kindergärten in der Umgebung
- Ärzte, Apotheken und das Wilhelminenspital in der Nähe

## Lage

