



STUDIO APARTMENT, 8010 GRAZ

TWIST - das Hochhausapartment in Graz

Objektnummer: HOOJ1

[Online ansehen und mieten](#)

TWIST ist ein komplett neu saniertes Apartment nahe dem Stadtzentrum Graz. Es verfügt über eine Loggia, bietet einen weiten Ausblick über die Stadt und absolute Ruhelage.

Zeitraum	07.04. - 07.05.2026
Personenanzahl	2
Gesamtbetrag inkl. Ust.	€ 1.539,32
Kaution	€ 1.200,00



Wohnfläche

52m²



Maximalbelegung

2 Personen



Gesamte Unterkunft [?]

1 Privates Badezimmer 1 getrenntes Schlafzimmer



8. Stockwerk

Lift vorhanden



Check-in

12:00 - 16:00 Uhr



Check-out

12:00 - 16:00 Uhr

Schlafmöglichkeiten

Schlafzimmer



1x Doppelbett (1,60 m x 2 m)

Beschreibung zur Unterkunft

Geplant und ausgestattet für den komfortablen Aufenthalt für eine Person, bietet die Wohnung auch die Möglichkeit eine zweite Person zu beherbergen.

Es gibt ein getrenntes Schlafzimmer, ein Bad und ein extra WC.

Ein geräumiger, voll ausgestatteter Küchenbereich ist über einen zentralen Koch-/Ess- und Arbeitstisch mit dem Wohnraum (inklusive Arbeitsplatz) verbunden. An diesem zentralen Tisch können auch bis zu fünf Personen gemeinsam essen.

Sämtliche Türen sind raumhohe opake Glasschiebetüren, die räumliche Trennung ermöglichen und eine freundliche lichtdurchflutete Atmosphäre schaffen.

Die Einrichtung und Ausstattung ist zeitgemäß und in modernem Design gestaltet.

Ausstattung & Merkmale



Grundausstattung

- Balkon
- Internet/Wlan
- Bettwäsche
- private Toilette
- Staubsauger
- Reinigungsutensilien
- Loggia
- Private Waschmaschine
- Handtücher
- Parken auf der Straße ohne zeitliche Begrenzung kostenlos möglich
- Bügeleisen & Bügelbrett
- Haartrockner



Erstversorgung

- Toilettenpapier
- Seife
- Shampoo



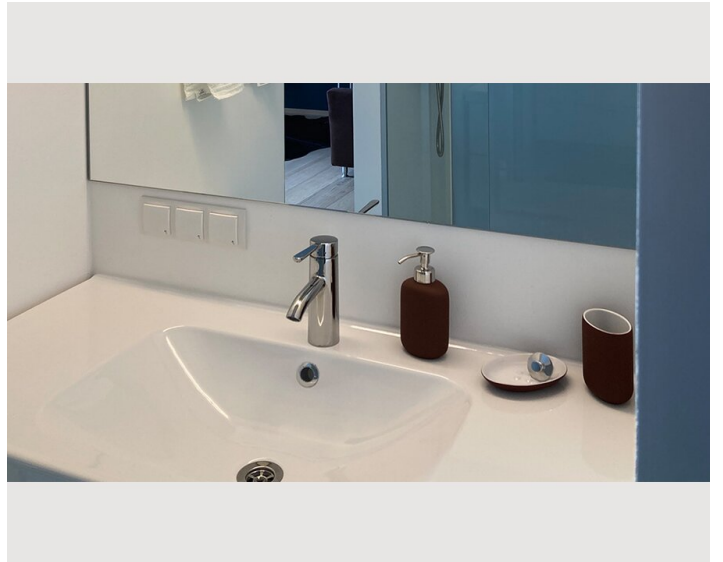
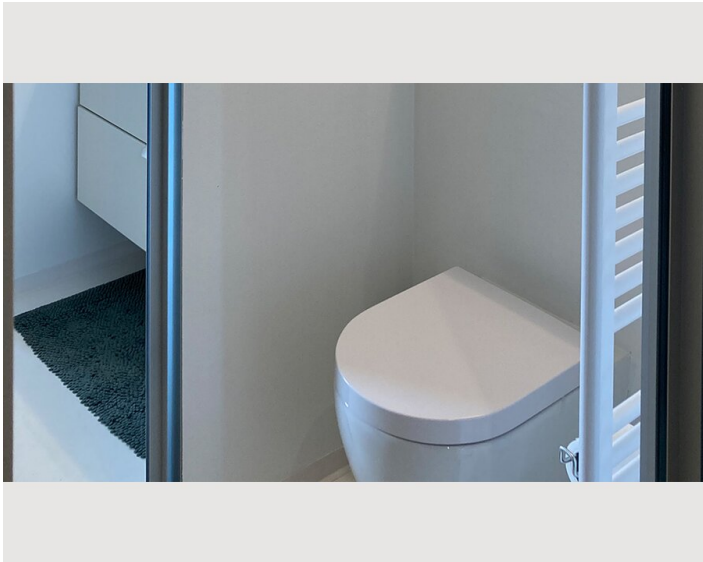
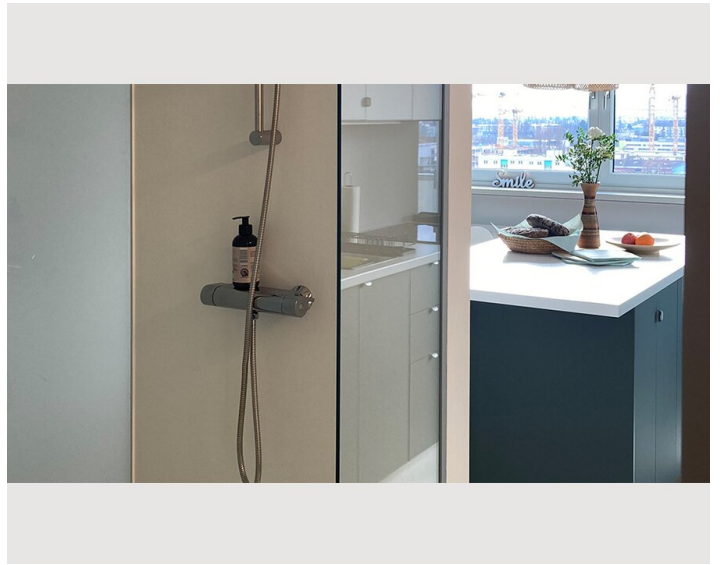
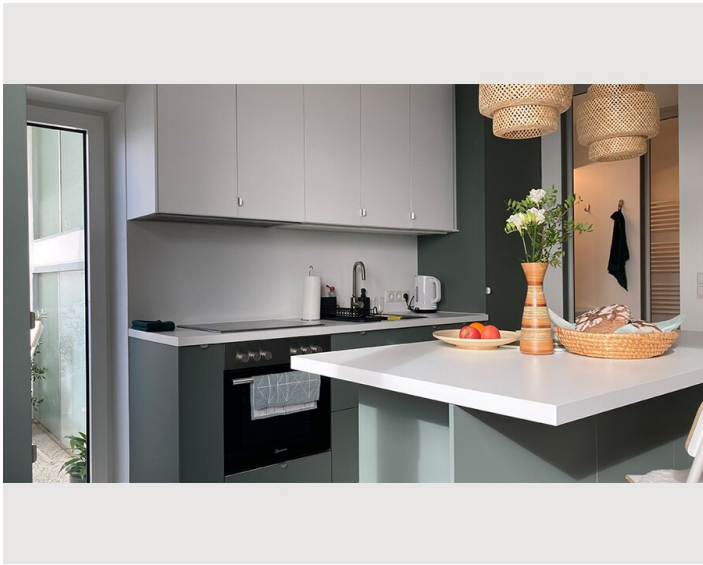
Küche

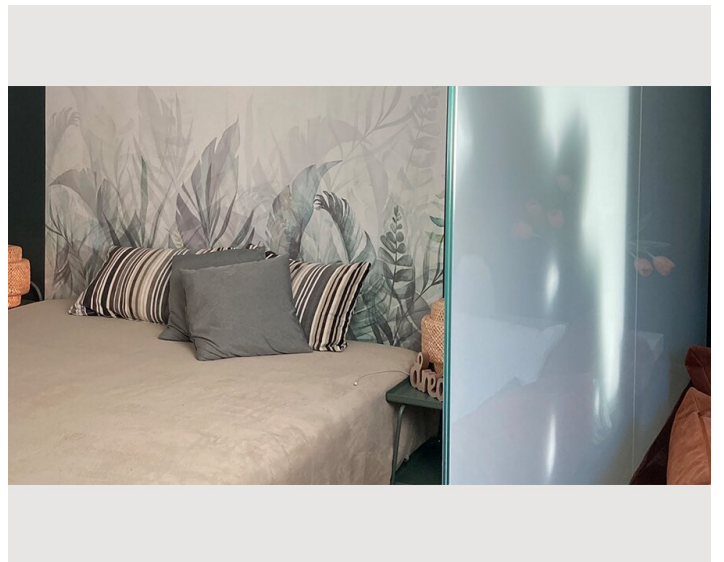
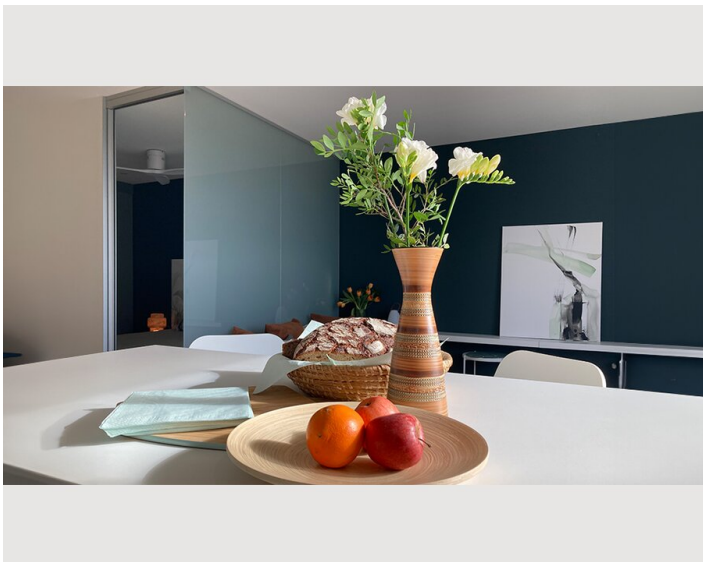
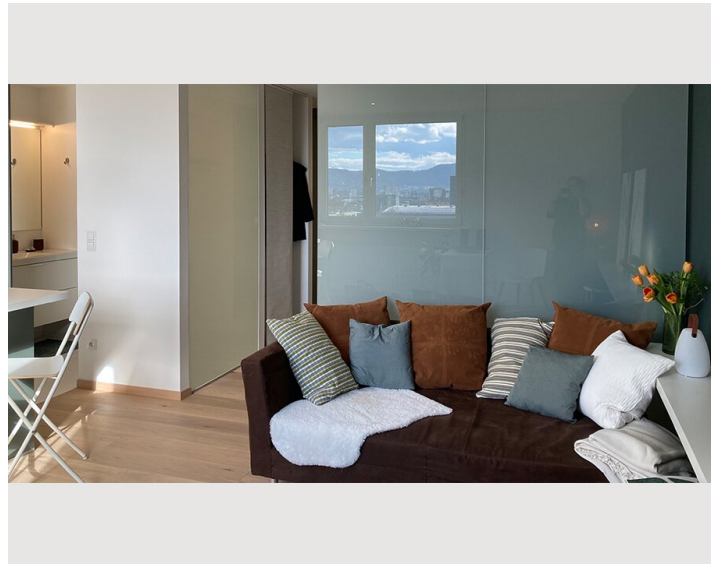
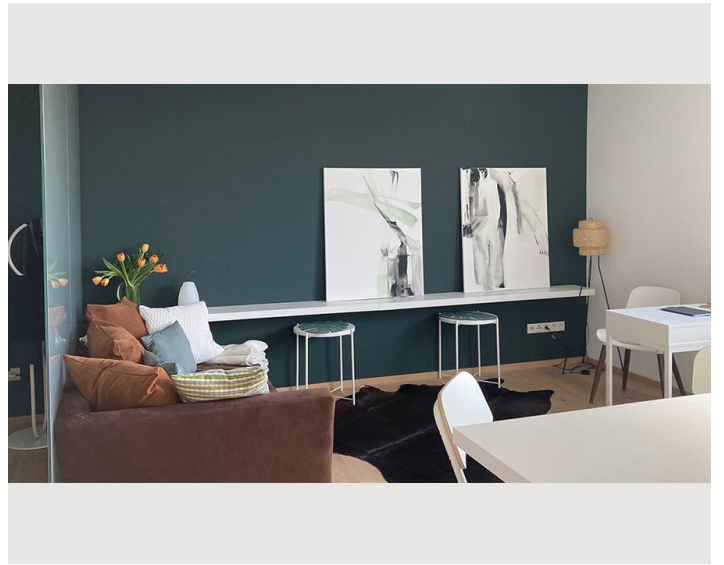
- Eigene Küche
- Gläser/Geschirr
- Geschirrspüler
- Kochutensilien
- Filterkaffee
- Mikrowelle

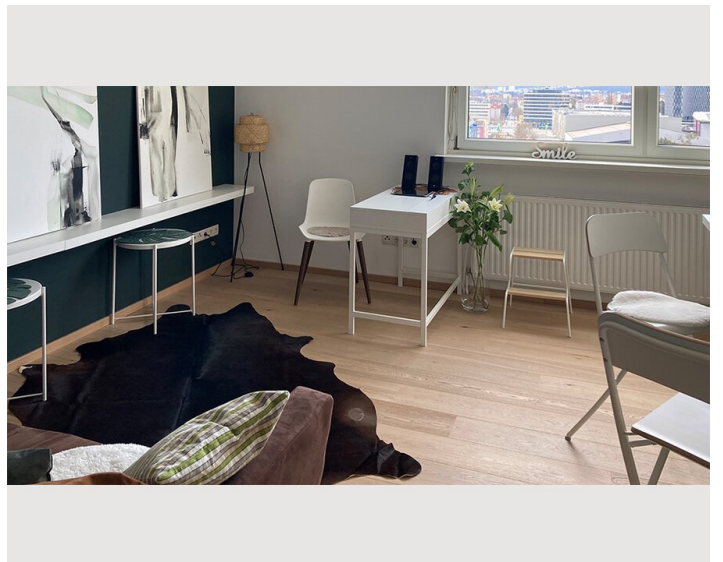
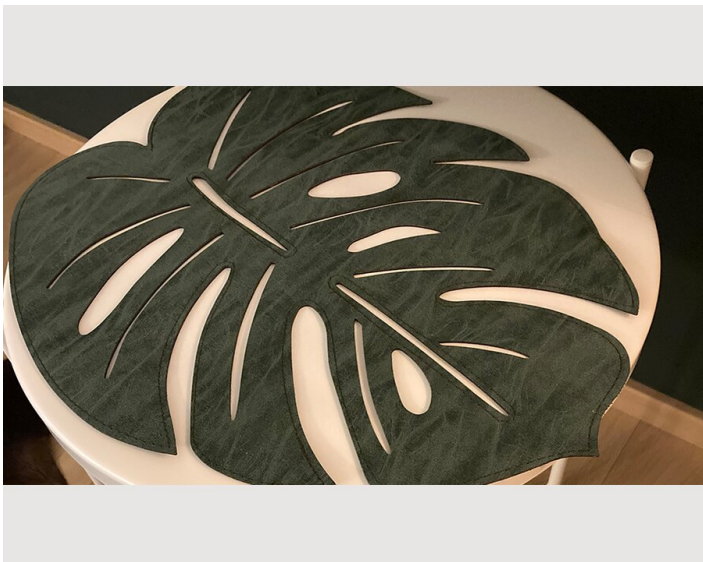
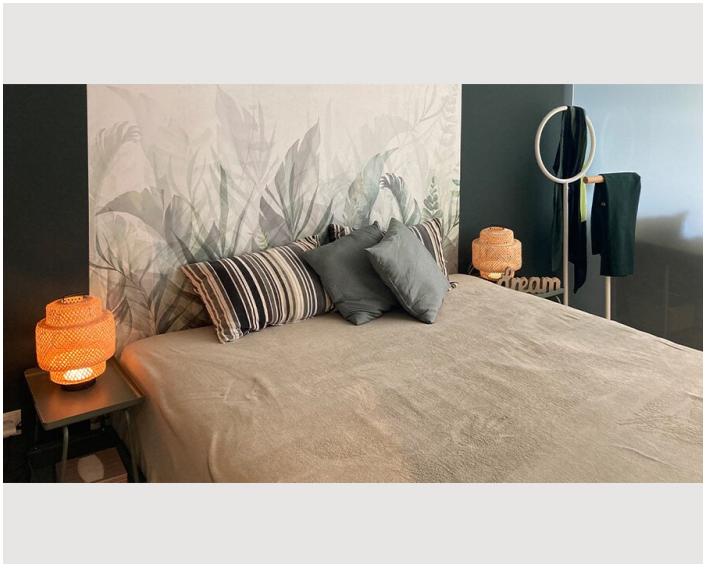
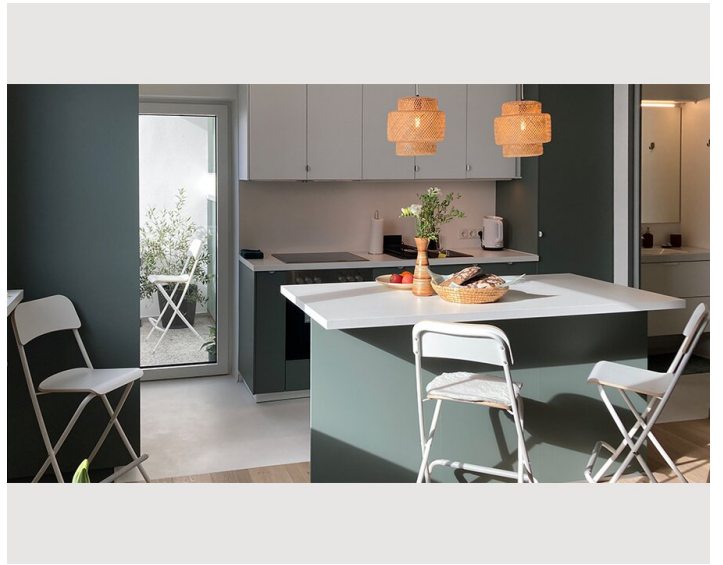
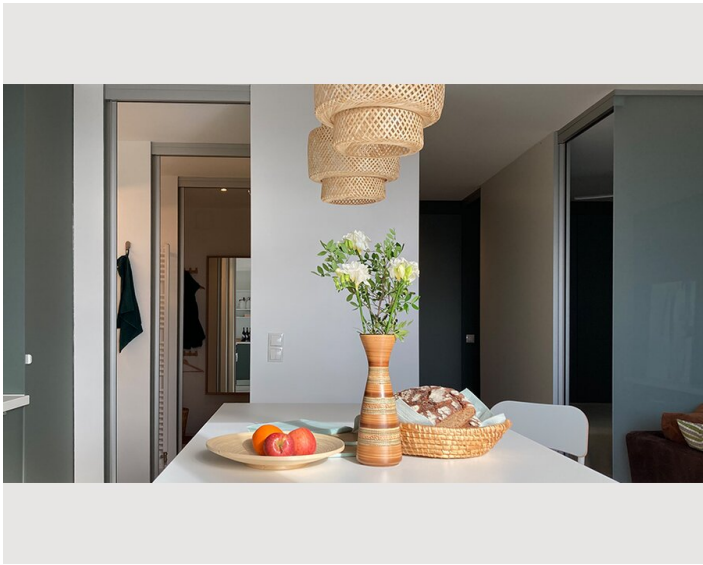
Informationen

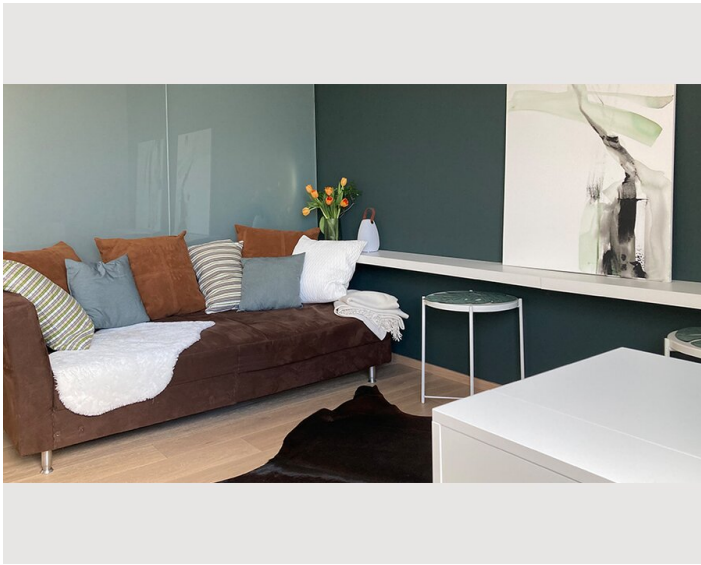
- Rauchen verboten
- Privater Eingang
- Schreibtisch/Arbeitsplatz
- Haustiere verboten

Bildergalerie













Infrastruktur

 Graz Ostbahnhof

 15 Gehminuten, 7 Minuten Radweg

 Straßenbahnhaltestelle Linie 6

 Supermarkt vis a vis

Die Adresse liegt zwischen der Autobahnabfahrt A2 Graz Ost/Liebenau (5-10 Minuten) und dem Stadtzentrum. Die Straßenbahnlinie 6 führt in 4 Stationen zum zentralen Umsteigepunkt Jakominiplatz und in einer weiteren Station ins Stadtzentrum zum Grazer Hauptplatz.

Unmittelbar neben den beiden Wohnhochhäusern der Moserhofgasse befindet sich der neue Technologie-Campus Inffeld der Technischen Universität Graz.

Zwei Supermärkte sind in 2, bzw. 5 Gehminuten erreichbar.

Lage

