



2 ZIMMER WOHNUNG, 1130 WIEN

Gemütliches 2 Zimmer Apartment Nähe Schönbrunn

Objektnummer: LIPT2

[Online ansehen und mieten](#)

Zeitraum	09.12.2025 - 09.01.2026
Personenanzahl	2
Gesamtbetrag inkl. Ust.	€ 1.269,48
Kaution	€ 1.000,00

Gemütliches 2 Zimmer Apartment im Stadtteil Lainz und Speising.
Orthopädisches Krankenhaus in Gehweg Entfernung. Apartment ist im
ersten Stock mit Blick in den Garten. Geeignet für max. 4 Gäste.
Straßenbahnen 60 und 62 sowie S-Bahn S 80.



Wohnfläche

50m²



Maximalbelegung

4 Personen



Gesamte Unterkunft [?]

1 Privates Badezimmer 2 gemeinsame Schlafzimmer



1. Stockwerk



Check-in

12:00 - 22:30 Uhr



Check-out

11:00 - 12:00 Uhr

Schlafmöglichkeiten

Wohnen und Schlafen 1



1x Doppelbett (1,60 m x 2 m)

Wohnen und Schlafen 2



1x Doppelbett (1,40 m x 2 m)

Beschreibung zur Unterkunft

Gemütliches 2 Zimmer Apartment im Stadtteil Lainz und Speising. Orthopädisches Krankenhaus in Gehweg Entfernung. Apartment ist im ersten Stock mit Blick in den sonnigen Garten. Apartment Geeignet für max. 4 Gäste. Straßenbahnen 60 und 62 in 1 Minute Gehweg Entfernung sowie S-Bahn S 80 Station Speising in 5 Minuten Gehweg Entfernung. Die Bahn S80 fährt in 10 Minuten Fahrzeit zum Hauptbahnhof Hbf. 3 Minuten zur Station Wien Meidling. In der Nähe befindet sich Schloß Schönbrunn, der Tiergarten sowie die berühmten Wiener "Heurigen".

Ausstattung & Merkmale



Grundausstattung

- Gartenmitbenutzung
- TV
- Bettwäsche
- private Toilette
- Bügeleisen & Bügelbrett
- Haartrockner
- Internet/Wlan
- Private Waschmaschine
- Handtücher
- Staubsauger
- Reinigungsutensilien



Feuerstelle

- Offener Kamin



Erstversorgung

- Toilettenpapier
- Shampoo
- Seife



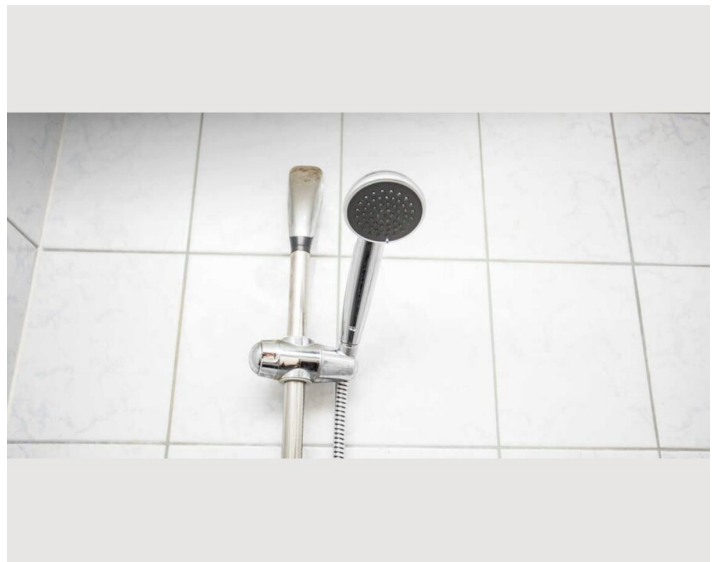
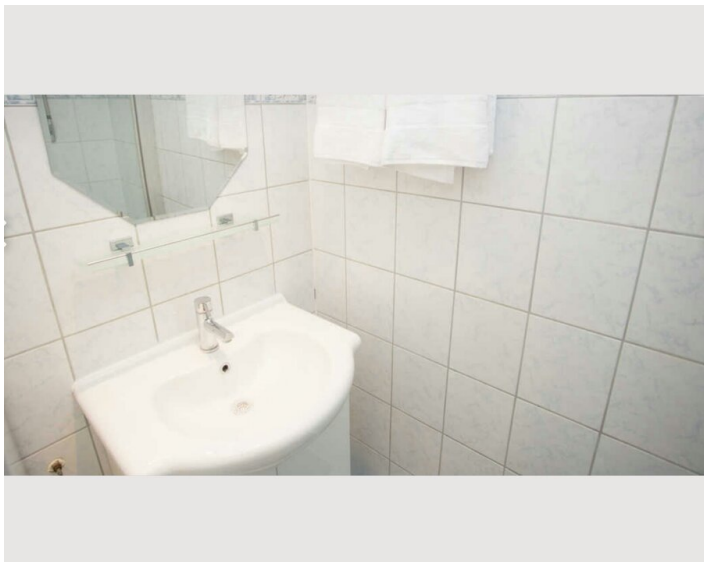
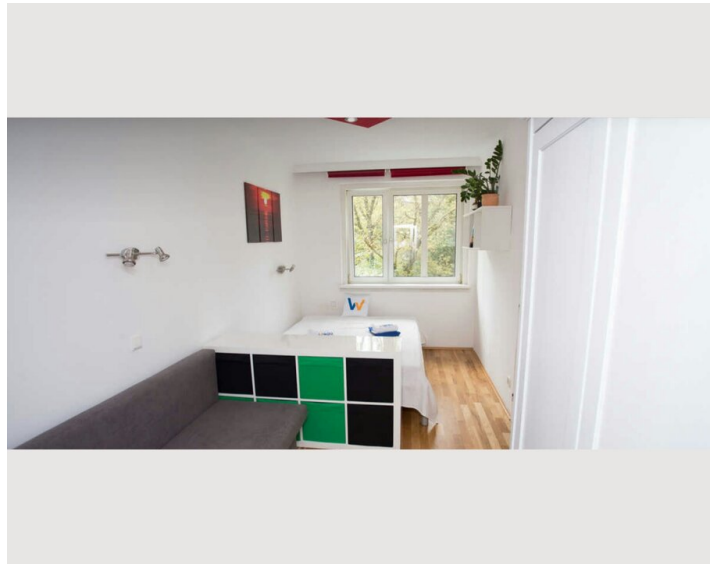
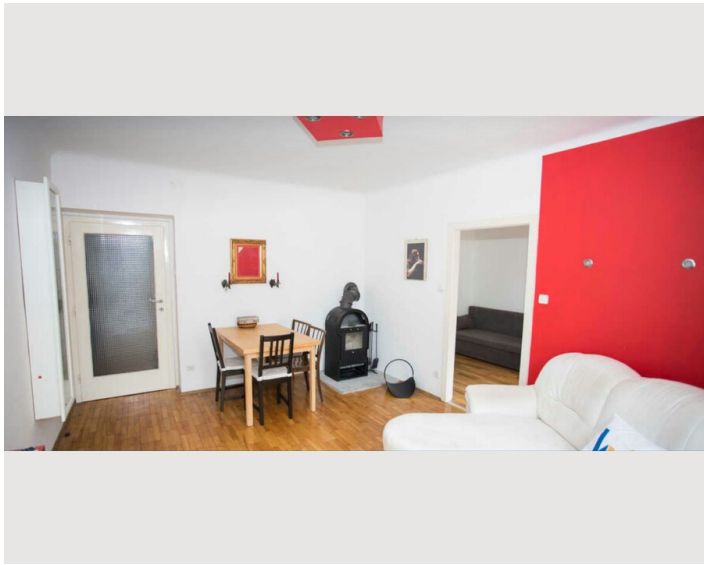
Küche

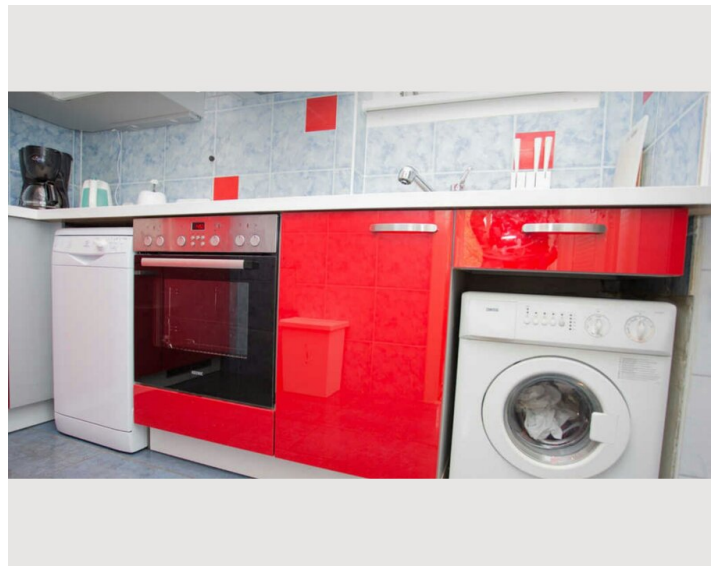
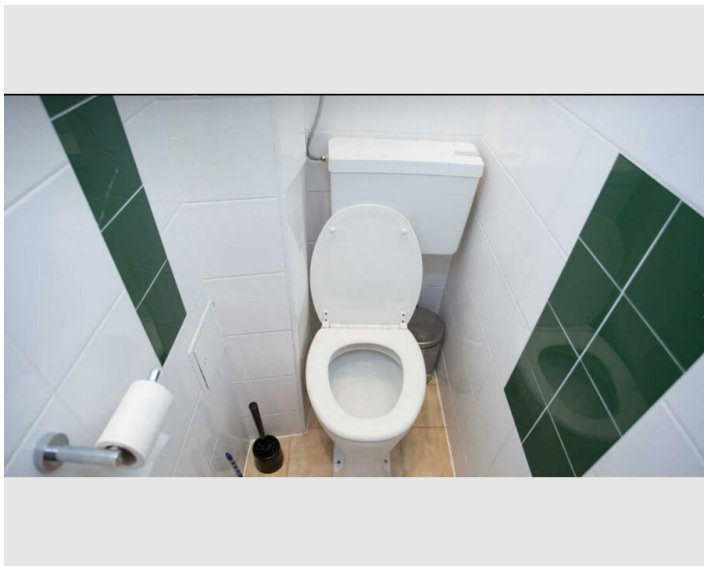
- Eigene Küche
- Gläser/Geschirr
- Filterkaffee
- Geschirrspüler

Informationen

- Für Bauarbeiter geeignet
- Für Kinder geeignet
- Rauchen verboten
- Schreibtisch/Arbeitsplatz
- Haustiere auf Anfrage

Bildergalerie





Lage

