



2 ZIMMER WOHNUNG, 1120 WIEN

## Gemütliche Souterrain Wohnung

Objektnummer: EWML1

[Online ansehen und mieten](#)

Genieße Wien in dieser modernen, vollausgestatteten Wohnung im Untergeschoss mit maßgefertigter Einrichtung und ausgezeichnete öffentlicher Anbindung.

<b>Zeitraum</b>	21.12.2025 - 21.01.2026
<b>Personenanzahl</b>	2
<b>Gesamtbetrag</b> inkl. Ust.	€ 1.773,69
Kaution	€ 1.400,00



### Wohnfläche

45m<sup>2</sup>



### Maximalbelegung

2 Personen



### Gesamte Unterkunft <sup>?</sup>

1 Privates Badezimmer 1 getrenntes Schlafzimmer



### Erdgeschoss

Lift vorhanden



### Check-in

13:00 - 22:00 Uhr



### Check-out

05:00 - 10:00 Uhr

## Schlafmöglichkeiten

### Schlafzimmer



1x Doppelbett (1,80 m x 2 m)

## Beschreibung zur Unterkunft

Die Wohnung hat einen Vorraum mit Garderobe, welcher direkt an die Wohnküche angeschlossen ist. Eine Kücheninsel, welche sowohl als Arbeitsfläche, als auch als Esstisch dient, trennt den Küchenbereich vom Wohnbereich. Das Schlafzimmer ist mit einer Schiebetür vom Wohnbereich abtrennbar. Im Wohnbereich findet man ein gemütliches Sofa, was man bei Bedarf auch als Sofa-Bett ausziehen kann. Es gibt einen Smart-TV und einen Schreibtisch als Arbeitsplatz. Durch große, maßgefertigte Einbauschränke bietet die Wohnung viel Stauraum. Das Badezimmer mit WC, Dusche, Waschbecken und mehreren Schränken und Regalen ist sehr geräumig. Außerdem gibt es eine Terrasse mit Hängesessel und mehreren Sitzmöglichkeiten.

## Ausstattung & Merkmale



### Grundausstattung

- Terrasse
- TV
- Privater Trockner
- Handtücher
- Staubsauger
- Reinigungsutensilien
- Internet/Wlan
- Private Waschmaschine
- Bettwäsche
- private Toilette
- Bügeleisen & Bügelbrett
- Haartrockner



### Erstversorgung

- Toilettenpapier
- Seife
- Shampoo
- Nespressokapseln



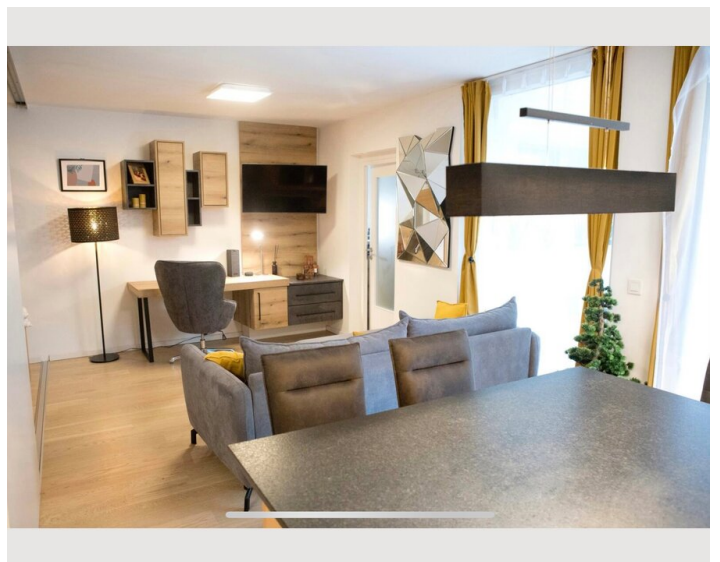
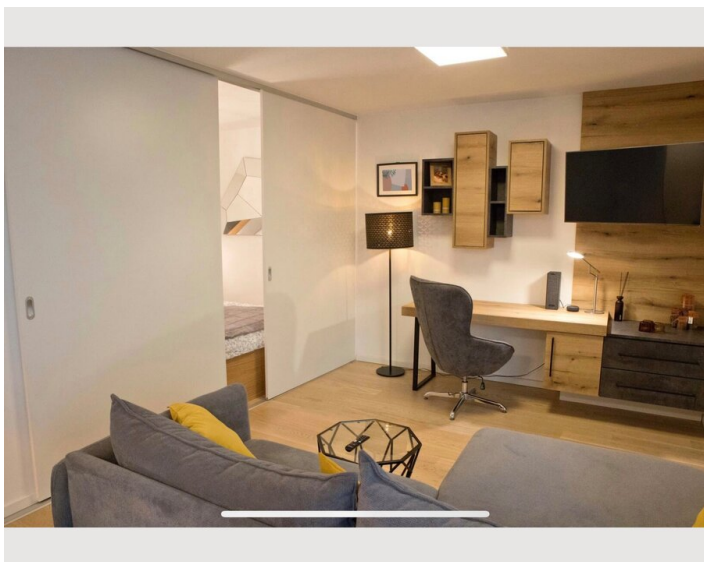
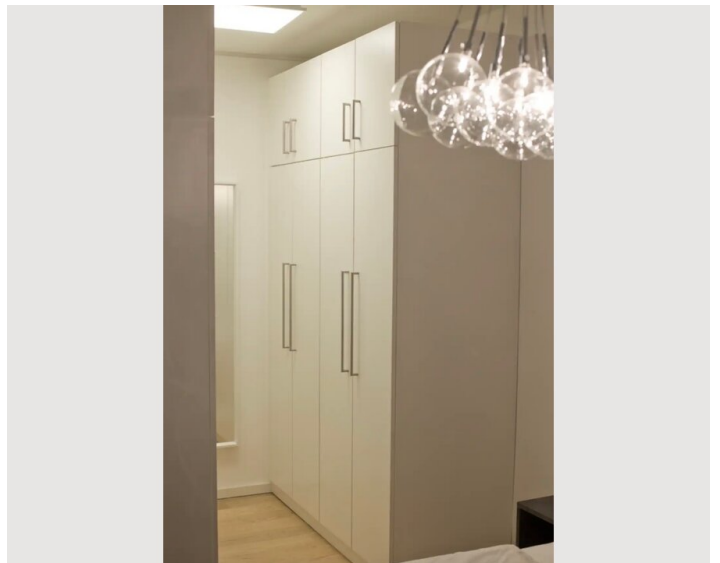
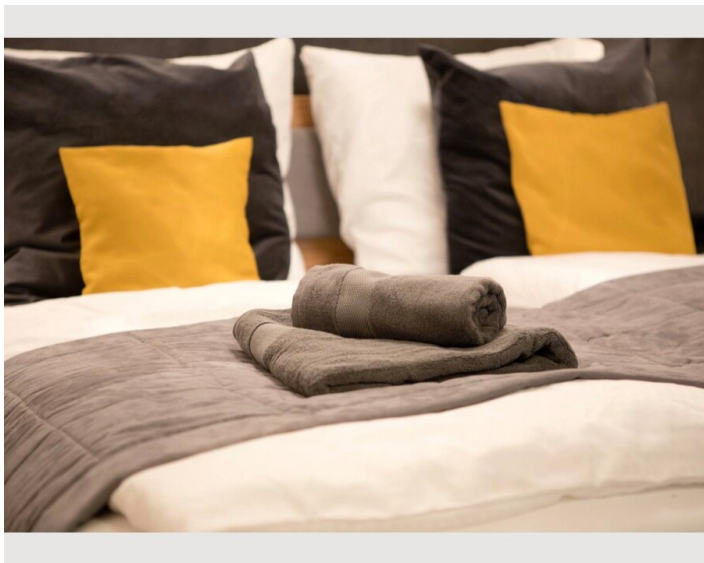
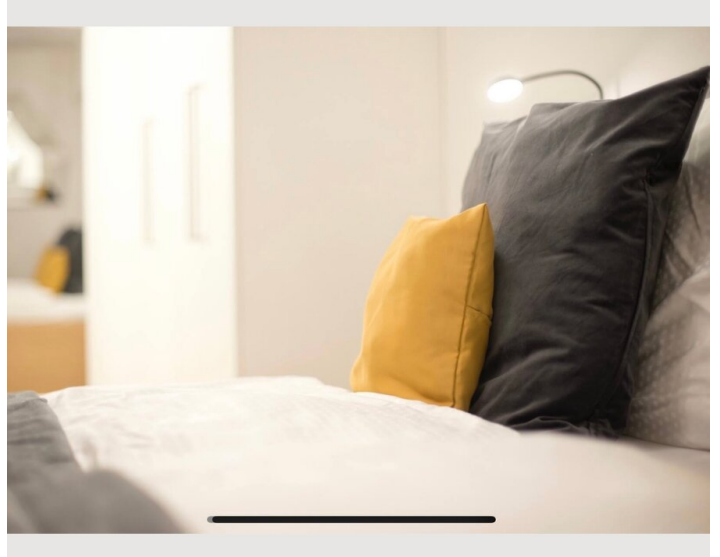
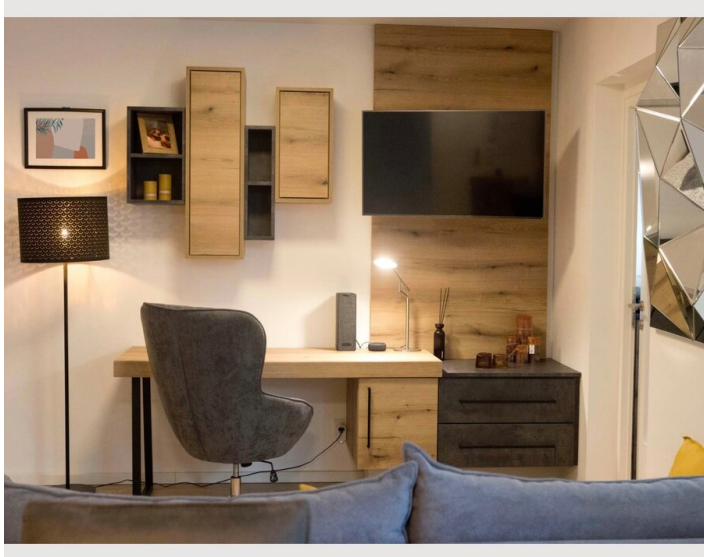
### Küche

- Eigene Küche
- Espressomaschine
- Mikrowelle
- Gläser/Geschirr
- Geschirrspüler

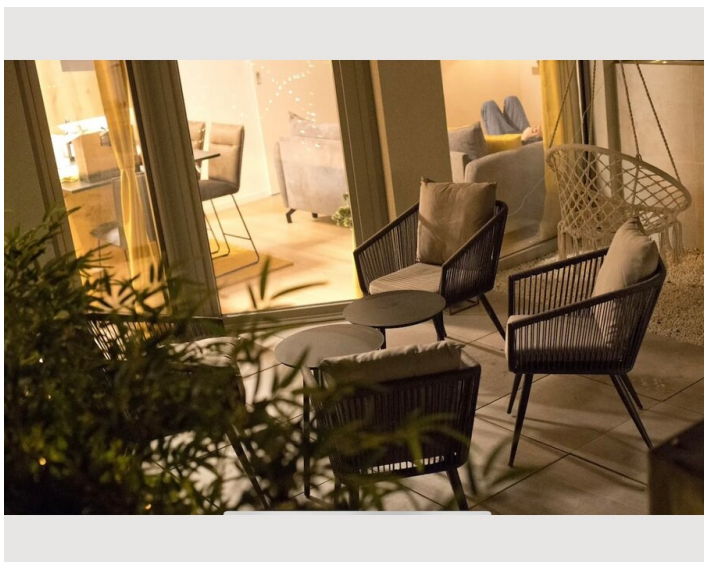
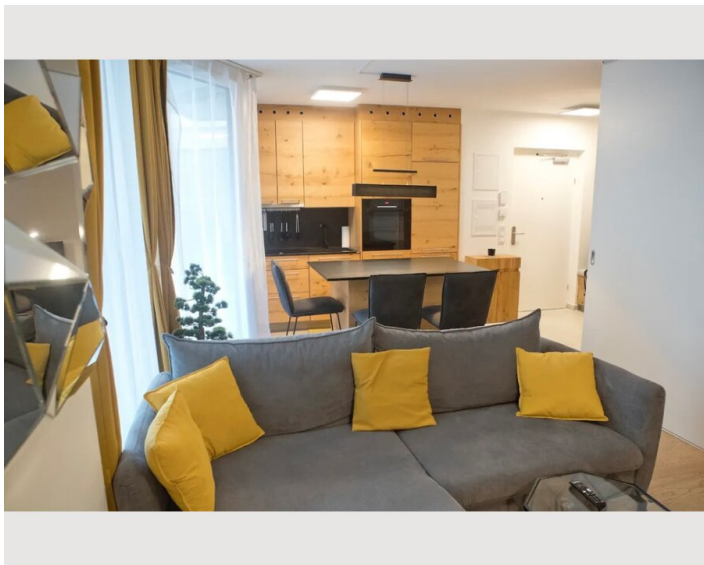
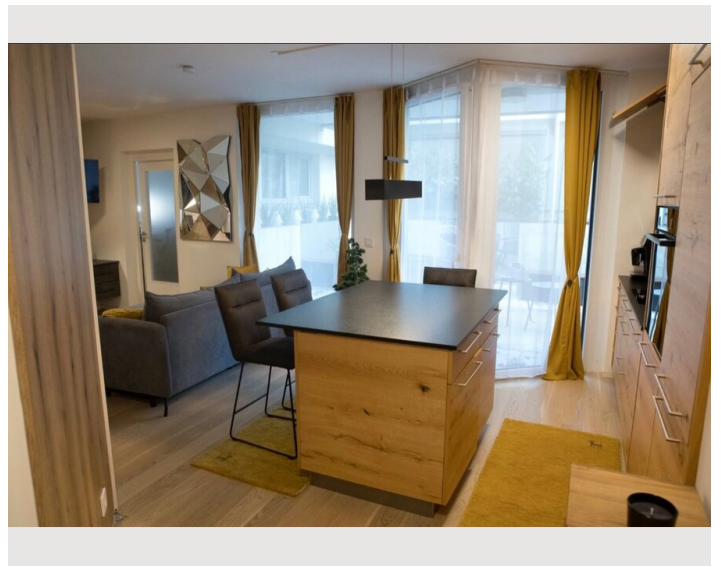
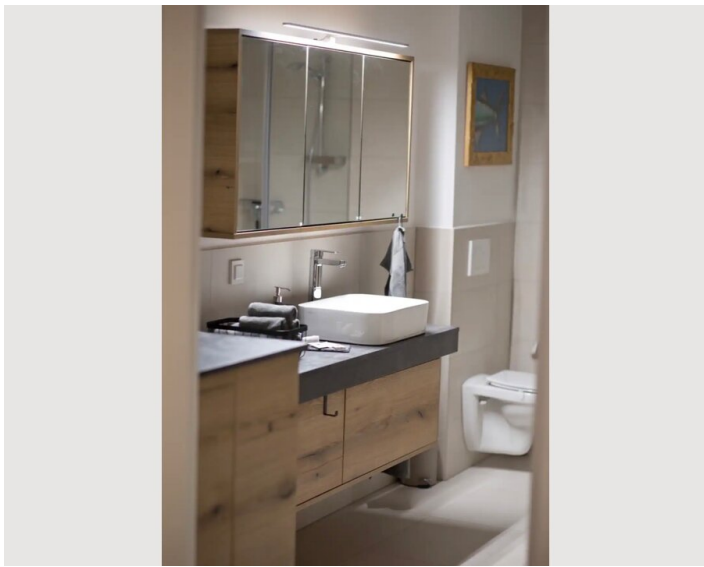
## Informationen

- Für Kinder geeignet
- Kurzparkzone kostenpflichtig
- Haustiere verboten
- Rauchen verboten
- Schreibtisch/Arbeitsplatz
- Fahrradraum kostenlos

## Bildergalerie







### Infrastruktur



Bahnhof Meidling per Bus erreichbar in 15min



BILLA um die Ecke (2min zu Fuß), Hofer in der Nebenstraße (6min zu Fuß)

U-Bahn Station und Straßenbahn Stationen  
"Margaretengürtel" zu Fuß erreichbar in 4min

---

Lebensmittel: Direkt um die Ecke findet man einen BILLA (130m). In der Nebenstraße ist außerdem ein etwas größerer Hofer (280m).

Apotheke: Innerhalb von 600m ist die nächste Apotheke zu erreichen.

Öffentliche Verkehrsmittel: Die nächste U-Bahn Station der U4 und mehrere Straßenbahnstationen (u.a. direkte Anbindung an Wien HBF) sind innerhalb von 5min zu Fuß erreichbar. Die nächste U-Bahn Station U6 ist innerhalb von ca 8min zu Fuß erreichbar. Eine Bushaltestelle mit direkter Anbindung an den Bahnhof Meidling ist innerhalb von 5min zu Fuß erreichbar.

## Lage

