



STUDIO APARTMENT, 5020 SALZBURG

## Wohnung mit Garten und Naturpool im Zentrum Salzburgs

Objektnummer: WAKC1

[Online ansehen und mieten](#)

<b>Zeitraum</b>	23.02. - 23.03.2026
<b>Personenanzahl</b>	2
<b>Gesamtbetrag</b> inkl. Ust.	€ 1.287,38
Kaution	€ 1.000,00

Wunderschöne Altbauwohnung im Zentrum Salzburgs mit Garten und Schwimmteich



### Wohnfläche

28m<sup>2</sup>



### Maximalbelegung

2 Personen



### Gesamte Unterkunft <sup>?</sup>

1 Privates Badezimmer 1 Wohn-Schlafzimmer



### 2. Stockwerk



### Check-in

07:30 - 19:06 Uhr



### Check-out

07:30 - 19:00 Uhr

## Schlafmöglichkeiten

### Wohnen & Schlafen



1x Doppelbett (1,40 m x 2 m)

## Beschreibung zur Unterkunft

Diese 1-Zimmer Wohnung liegt im wunderschönen Andräviertel in unmittelbarer Nähe des Schloss Mirabell und der Flaniermeile Linzergasse.

Die renovierte und neu ausgestattete Garconniere liegt im 2. Stock eines fabelhaften Altbaus mit klassischen hohen Räumen und insgesamt nur sechs Wohneinheiten im gesamten Gebäude.

Die Garconniere verfügt über einen Eingangsbereich mit viel Stauraummöglichkeit, ein Bad mit Dusche sowie einen Wohnbereich mit angeschlossener, voll ausgestatteter Küche.

Im ruhigen Hinterhof befindet sich ein Garten mit Schwimmteich/Naturpool zur Mitbenutzung.

## Ausstattung & Merkmale



### Grundausstattung

- Gartenmitbenutzung
- Gemeinschaftswaschmaschine
- Handtücher
- Staubsauger
- Internet/Wlan
- Bettwäsche
- private Toilette



### Pool

- Schwimmteich



### Erstversorgung

- Toilettenpapier
- Seife



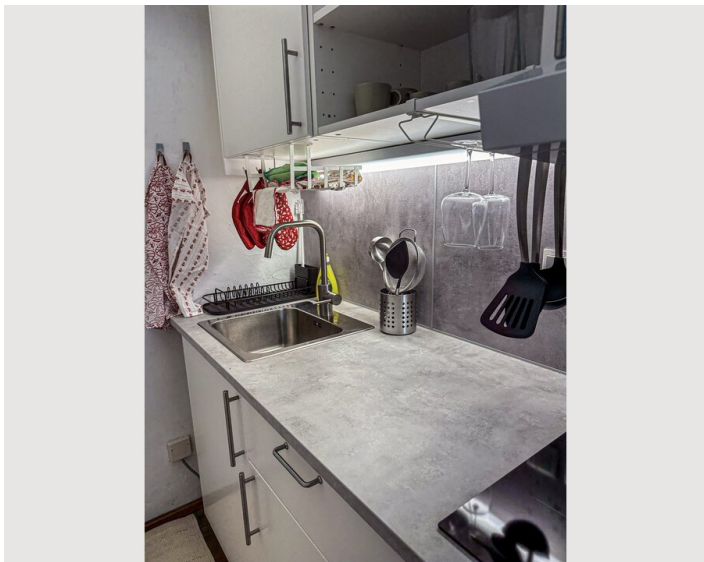
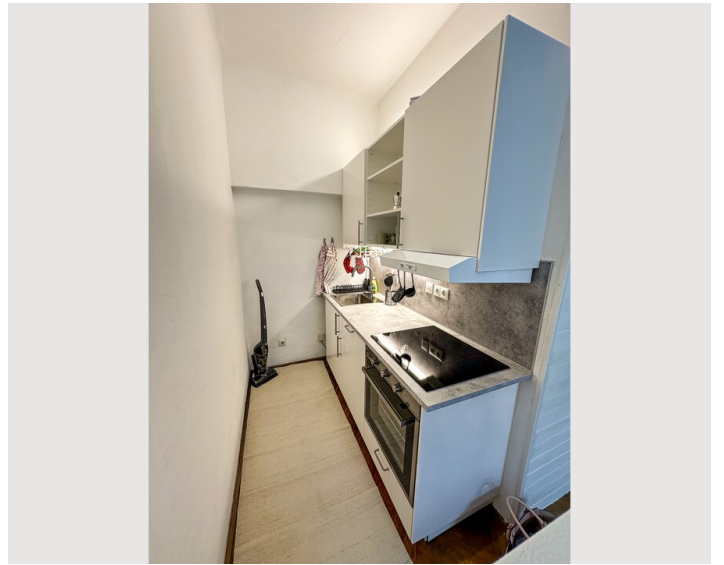
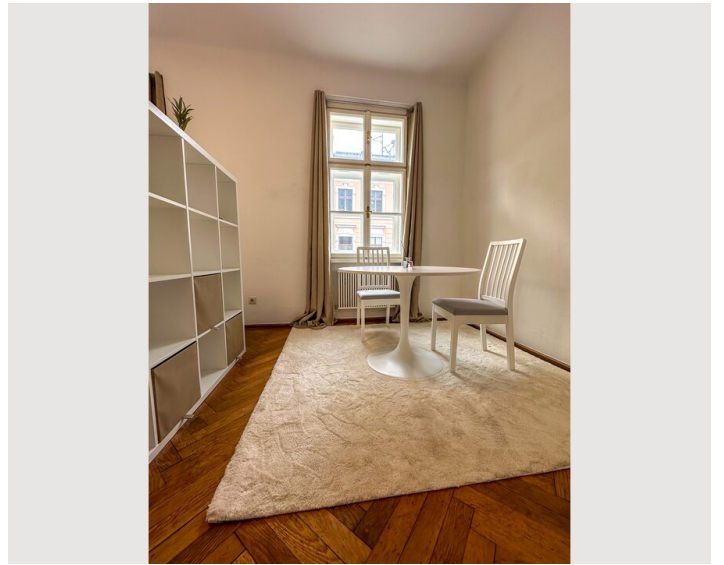
### Küche

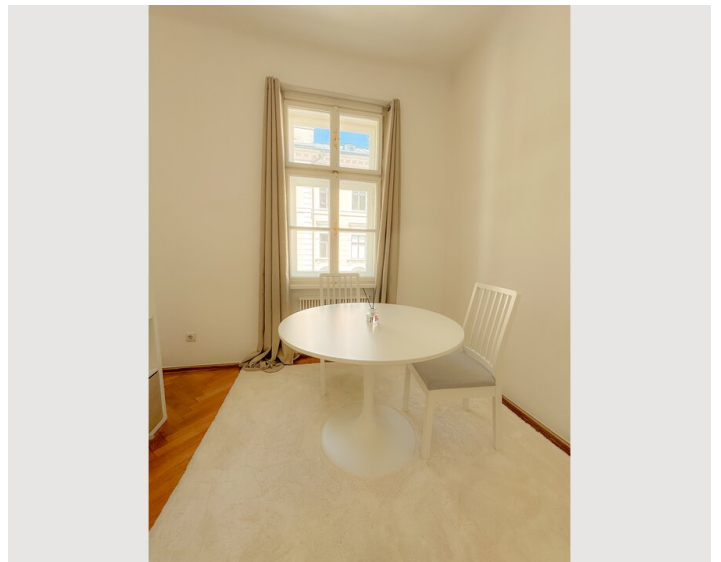
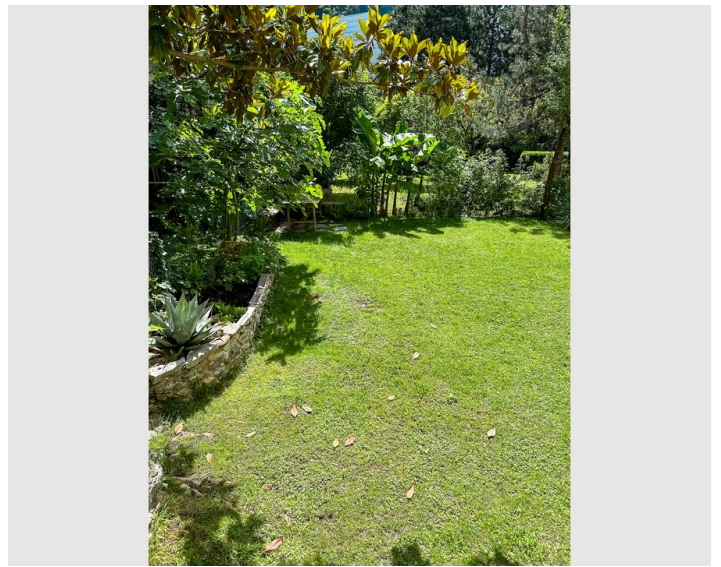
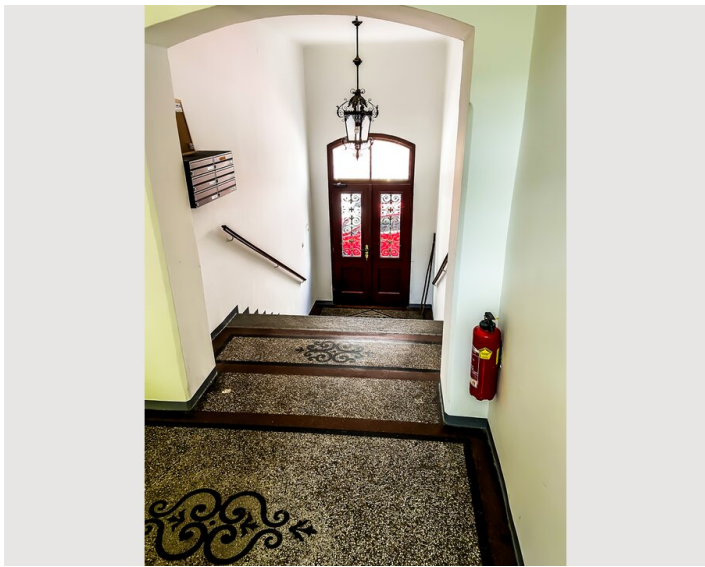
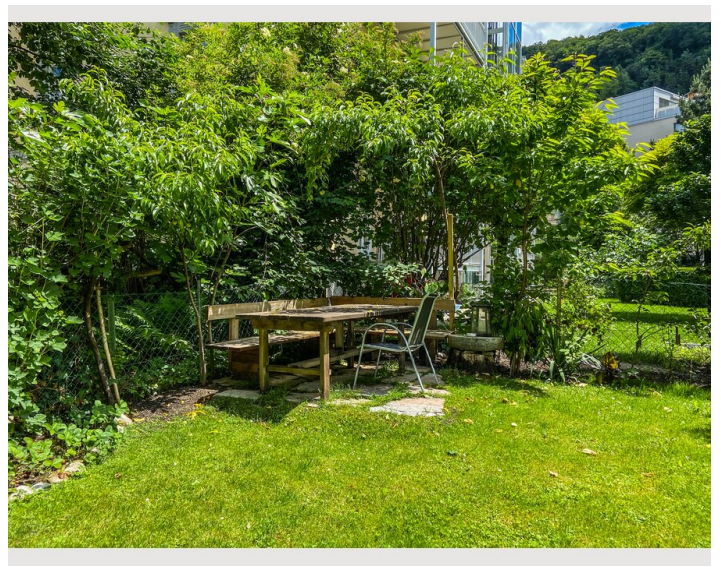
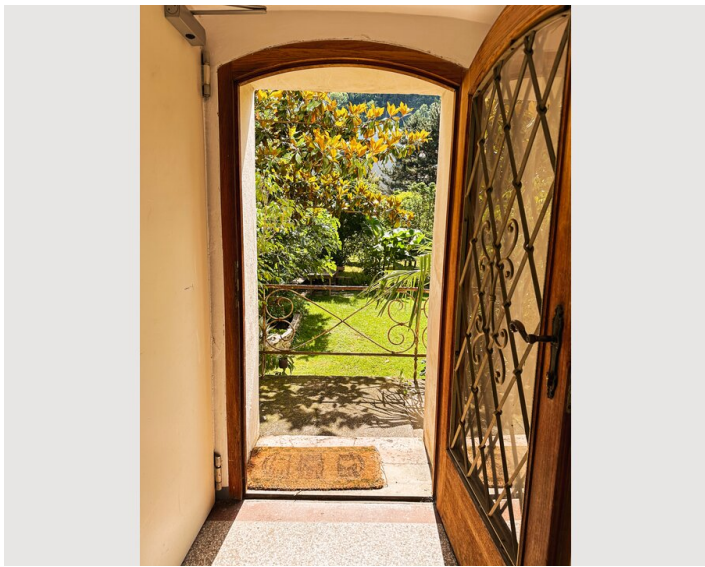
- Eigene Küche
- Gläser/Geschirr
- Kochutensilien
- Espressomaschine

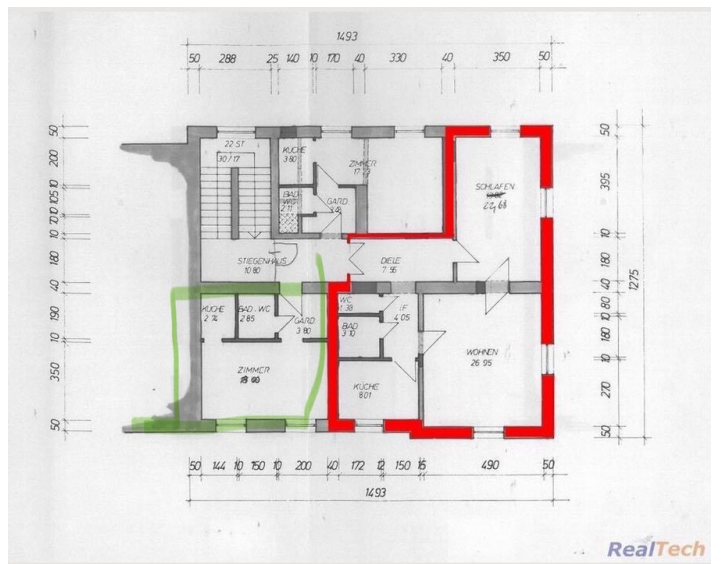
## Informationen

- Für Kinder ungeeignet
- Kurzparkzone kostenpflichtig
- Regelmäßige Reinigung kostenpflichtig
- Rauchen verboten
- Haustiere verboten

## Bildergalerie







## Infrastruktur



Da sich die Wohnung im Zentrum der Stadt befindet, sind sämtliche Infrastrukturen wie Lebensmittelläden, Verkehrsanbindungen etc. fußläufig erreichbar.

## Lage

