



2 ZIMMER WOHNUNG, 1020 WIEN


Gemütliche und wunderschöne Wohnung in Zentrumsnähe und beim Prater (WU)

Objektnummer: RLML1

[Online ansehen und mieten](#)

Die Wohnung ist liebevoll eingerichtet und mit allem ausgestattet, was Sie für längere Aufenthalte benötigen. Obwohl sehr zentral, ist die Wohnung sehr ruhig und hell. Die erfahrene Gastgeberin ist sehr bemüht einen idealen Aufenthalt zu ermöglichen.

Zeitraum	18.04. - 18.05.2026
Personenanzahl	2
Gesamtbetrag inkl. Ust.	€ 1.416,90
Kaution	€ 1.100,00

 **Wohnfläche**
33m²

 **Maximalbelegung**
2 Personen

 **Gesamte Unterkunft** 
1 Privates Badezimmer 1 getrenntes Schlafzimmer

 **4. Stockwerk**
Lift vorhanden

 **Check-in**
15:00 - 00:00 Uhr

 **Check-out**
06:00 - 11:00 Uhr

Schlafmöglichkeiten

Schlafzimmer



1x Doppelbett (1,60 m x 2 m)

Beschreibung zur Unterkunft

Die Wohnung ist liebevoll eingerichtet und mit allem ausgestattet, was Sie für längere Aufenthalte benötigen. Sie wird an Personen vermietet, die in Wien arbeiten und 1-6 Monate bleiben (keine Kurzzeitmiete für touristische Zwecke). Obwohl mitten in der Stadt, ist die Wohnung selbst ruhig und hell. Im Gebäude gibt es für alle Bewohner eine schöne Terrasse mit herrlicher Aussicht. Die Wohnung liegt direkt an den Naherholungsgebieten Grüner Prater und Donaukanal, sehr nahe an der WU und die pulsierende Innenstadt ist ganz in der Nähe.

Die Wohnung verfügt über zwei Zimmer und ist ca. 33 m² groß. Das Schlafzimmer ist sehr ruhig mit Blick auf den Innenhof. Das Wohnzimmer mit der Küche bietet einen herrlichen Blick über den Donaukanal und die Innenstadt.

Die Gastgeberin hat bereits mehrere Jahre Erfahrung in der Vermietung, ist sehr bemüht auf alle Bedürfnisse einzugehen und prompt auf Anfragen zu reagieren. Das größte Ziel ist, dass Sie sich in unserer Wohnung wohlfühlen und einen tollen Aufenthalt in Wien haben!

Ausstattung & Merkmale



Grundausstattung

- Dachterrasse
- TV
- Bettwäsche
- private Toilette
- Bügeleisen & Bügelbrett
- Haartrockner
- Internet/Wlan
- Private Waschmaschine
- Handtücher
- Staubsauger
- Reinigungsutensilien



Erstversorgung

- Toilettenpapier
- Seife
- Shampoo
- Nespressokapseln



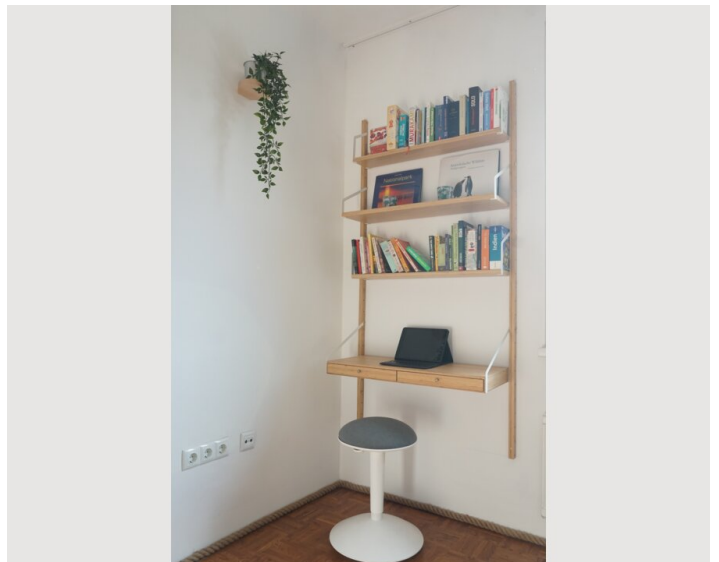
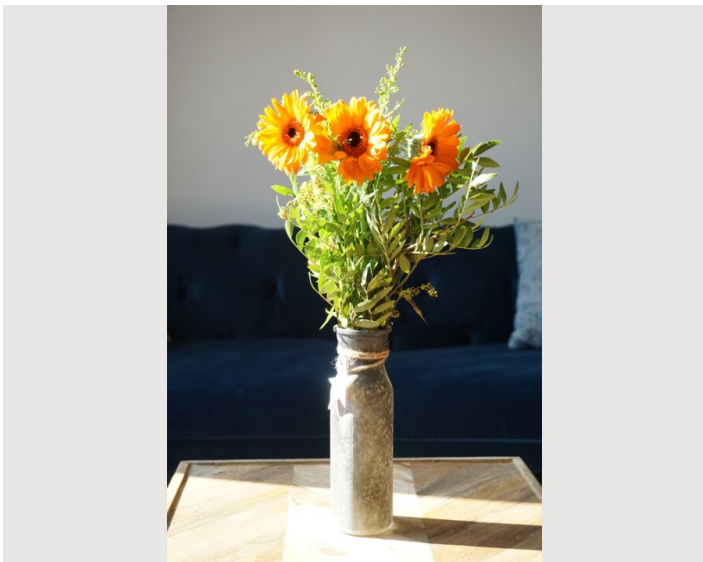
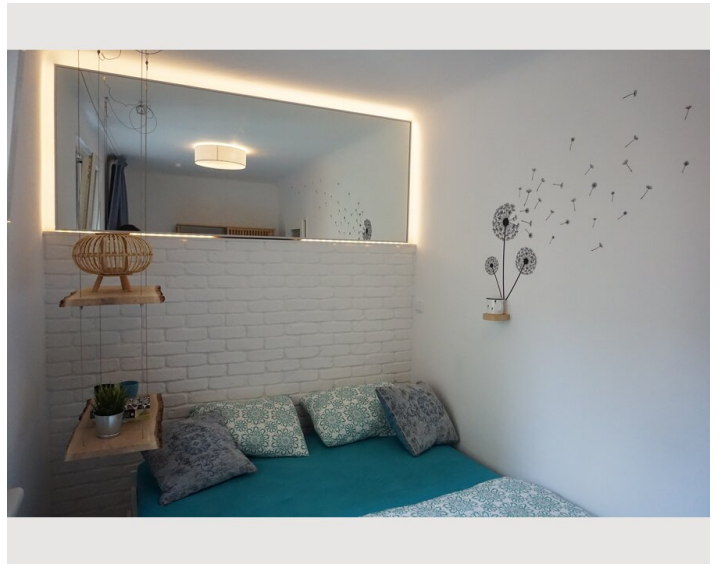
Küche

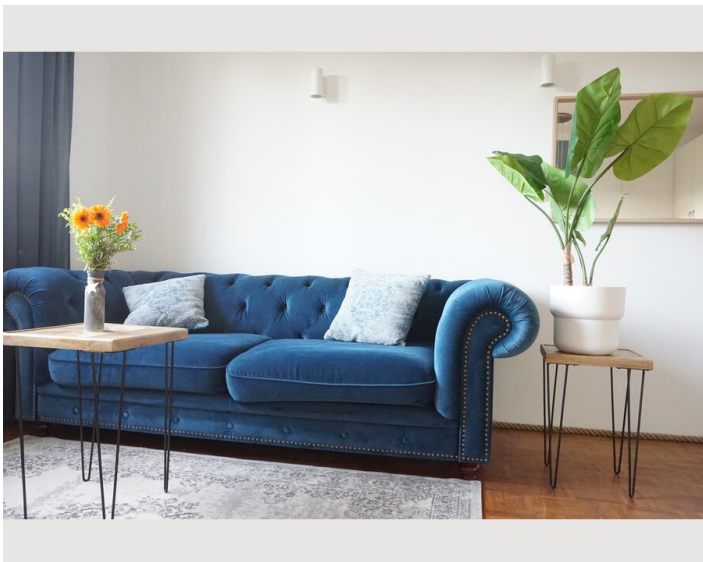
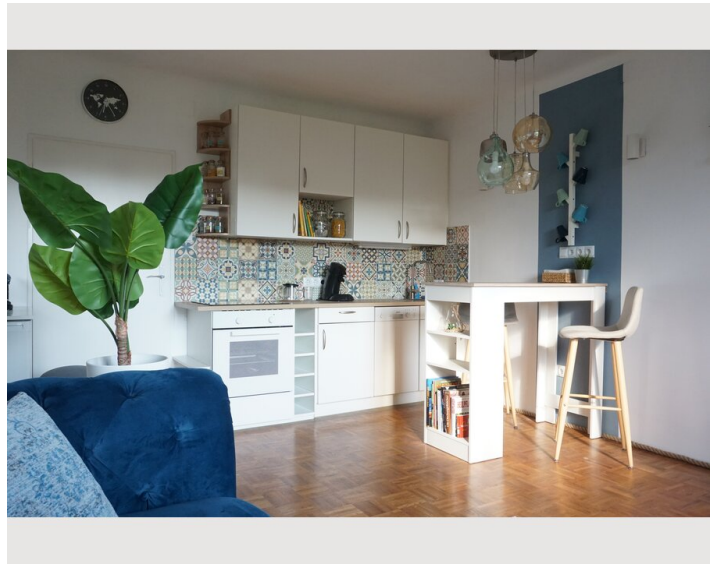
- Eigene Küche
- Gläser/Geschirr
- Geschirrspüler
- Kochutensilien
- Espressomaschine
- Mikrowelle

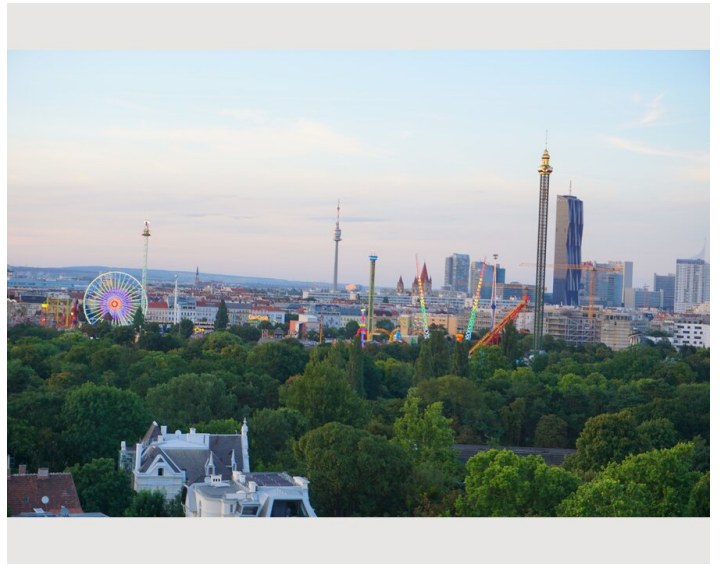
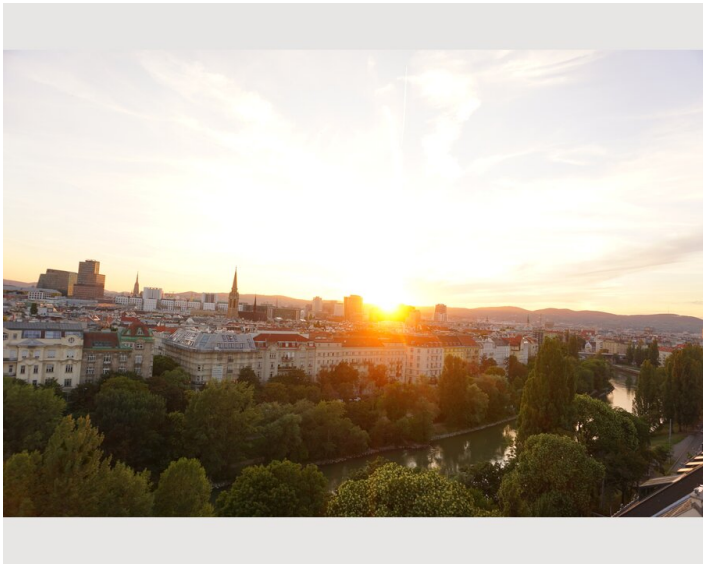
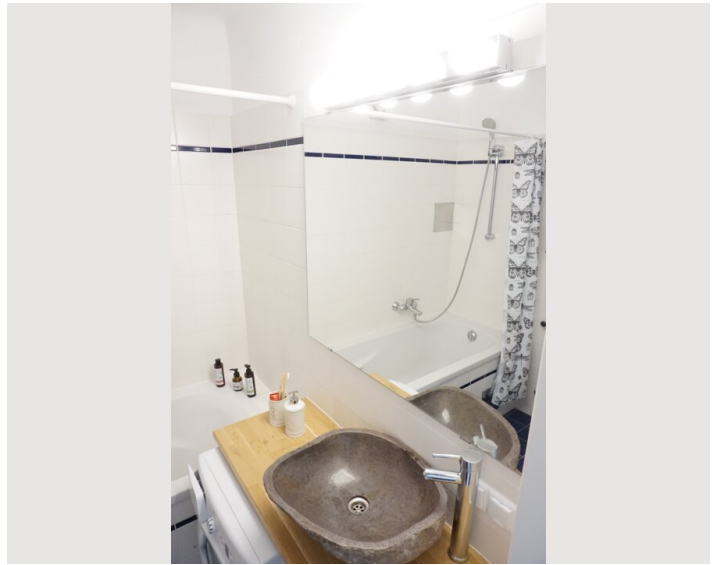
Informationen

- Rauchen verboten
- Schreibtisch/Arbeitsplatz
- Fahrradraum kostenlos
- Kurzparkzone kostenpflichtig
- Haustiere verboten

Bildergalerie











Infrastruktur

 3 min zu Fuß

 16 min mit dem Auto oder 45 Min mit den öffentlichen Verkehrsmittel

 17 min zu Fuß

 3 min zu Fuß

 13 min mit der Straßenbahn oder 25 min zu Fuß

Die Wohnung ist sehr gut öffentlich angebunden, Bus- und Straßenbahnhaltestellen sind in unmittelbarer Nähe, die Bahnhöfe Wien Mitte und Wien Praterstern entweder mit Bus oder in 18 Min Fußweg zu erreichen. Ein Supermarkt befindet sich gleich um die Ecke. Die WU kann in 18 min zu Fuß durch den schönen Prater erreicht werden oder in 6 min mit dem Fahrrad. Das Zentrum ist ebenfalls sehr nah (15 min mit der Straßenbahn oder 25 min zu Fuß bis zum Schwedenplatz). Am Donaukanal, der gleich vor der Türe ist, kann man super Radfahren oder Joggen gehen, ebenso ist der grüne Prater sehr nahe und ein perfektes Erholungsgebiet.

Lage

