



2 ZIMMER WOHNUNG, 1030 WIEN

## TOP ! Apartment Diana ! Zentrumsnah

Objektnummer: Diana

[Online ansehen und mieten](#)

Das helle, ruhige und liebevoll eingerichtete Apartment DIANA besticht durch seine Zentrumslage und durch sein wunderschönes Design. Wien Mitte ist in 10 Minuten zu Fuß erreichbar, ebenso die Wiener Innenstadt.

<b>Zeitraum</b>	16.04. - 16.05.2026
<b>Personenanzahl</b>	2
<b>Gesamtbetrag</b> inkl. Ust.	€ 1.784,03
Kaution	€ 1.400,00



### Wohnfläche

36m<sup>2</sup>



### Maximalbelegung

4 Personen



### Gesamte Unterkunft <sup>?</sup>

1 Privates Badezimmer 1 getrenntes Schlafzimmer



### 2. Stockwerk

Lift vorhanden



### Check-in

15:00 - 23:59 Uhr



### Check-out

00:01 - 11:00 Uhr

## Schlafmöglichkeiten

### Schlafzimmer



2x Doppelbett (1,80 m x 2 m)



1x Etagenbett

## Beschreibung zur Unterkunft

Das Gebäude glänzt durch seine historische Wiener Architektur im Stile des Wiener Bürgertums. Das Apartment liegt zentrumsnah (unweit zur Bezirksgrenze des 1. Wiener Gemeindebezirkes) in unmittelbarer Nähe zum Hundertwasserhaus und dem Donaukanal mit seinen Lokalen (Strandbar Hermann) sowie der Sehenswürdigkeit Urania. Auch erreicht man in wenigen Gehminuten das Zentrum im 1. Wiener Gemeindebezirk, den Prater, das Shoppingcenter „The Mall“ sowie den berühmten Stadtpark. Beste Infrastruktur wie Straßenbahn, Lebensmittelgeschäfte, Drogerie, Bäckerei, Apotheke, Restaurants und Cafés finden sich direkt bei dem Apartment DIANA. Hervorzuheben ist sicherlich das berühmte Restaurant „WILD“, welches sich direkt um die Ecke befindet und eines der bekanntesten Wiener Restaurants mit seinen Spezialitäten ist. Die Zugverbindung (CAT) von Wien zum Flughafen Schwechat ist in wenigen Gehminuten erreichbar, ebenso die Verbindung mit der Schnellbahnlinie S7. Die Straßenbahnlinie 1 und O befinden sich direkt neben dem Haus. Die U-Bahn (Wien Mitte U4, U3, CAT-Flughafen, S7) ist in wenigen Gehminuten zu erreichen, ebenso weitere U-Bahn Linien (U1 am Schwedenplatz und U2 am Praterstern). Der Wiener Hauptbahnhof ist direkt, ohne Umsteigen, mit der Straßenbahnlinie O erreichbar.

## Ausstattung & Merkmale



### Grundausstattung

- Internet/Wlan
- Private Waschmaschine
- Handtücher
- Staubsauger
- Reinigungsutensilien
- TV
- Bettwäsche
- private Toilette
- Bügeleisen & Bügelbrett
- Haartrockner



### Erstversorgung

- Toilettenpapier
- Seife
- auf Anfrage Kühlschrankfüllung
- Shampoo
- Nespressokapseln



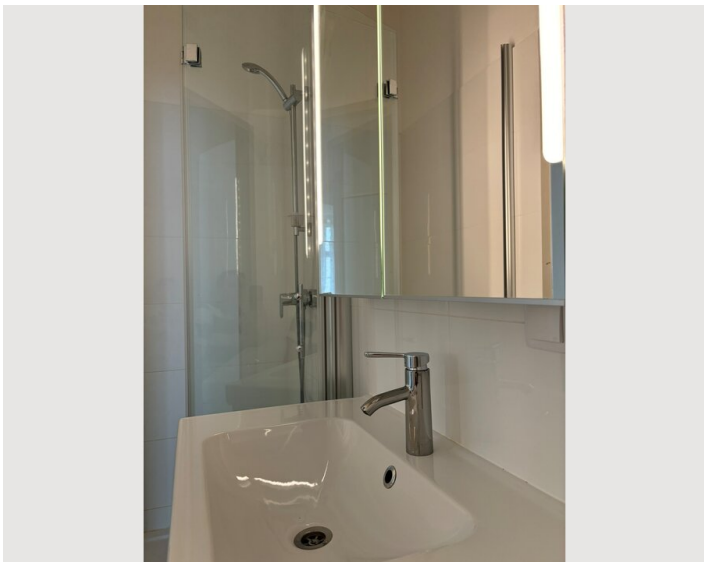
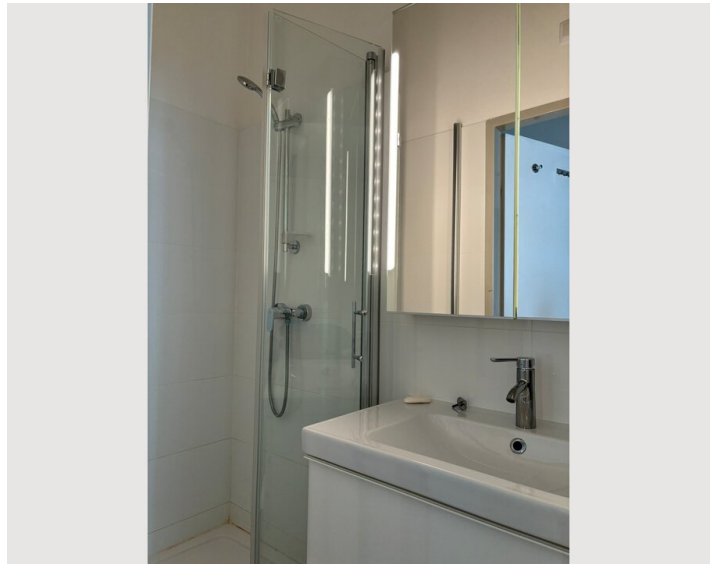
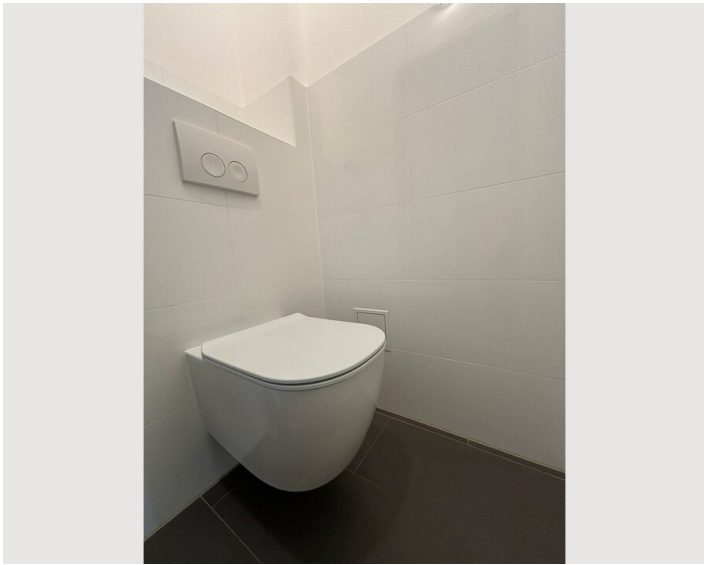
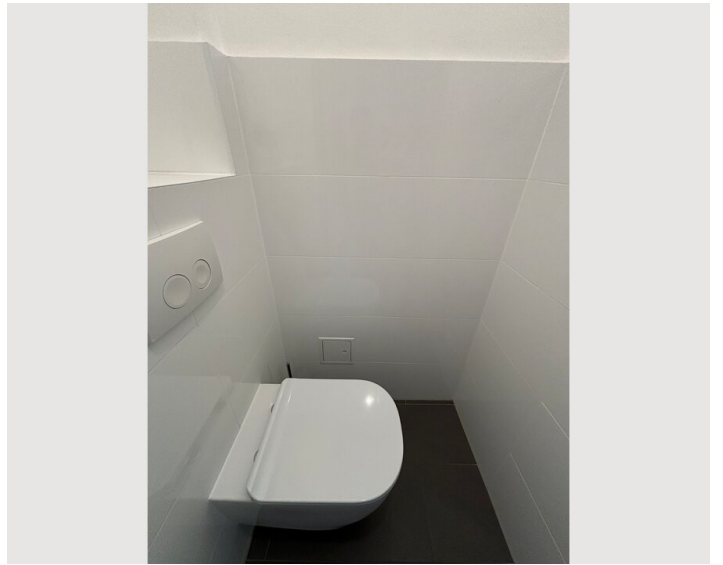
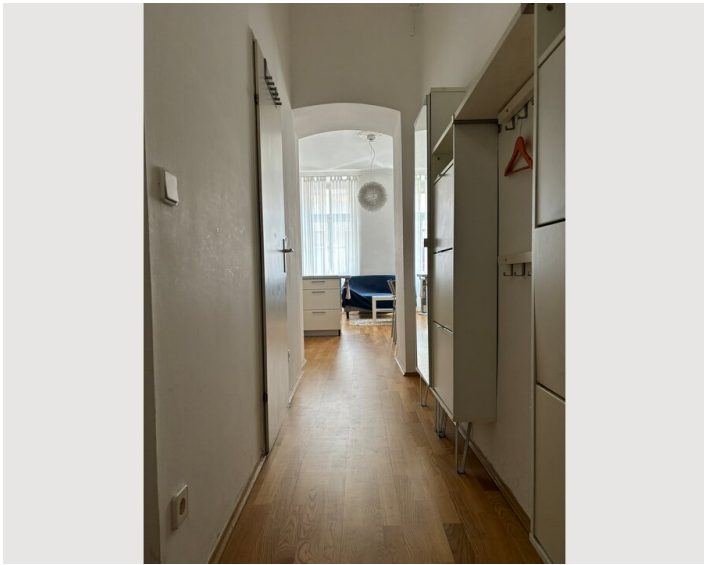
### Küche

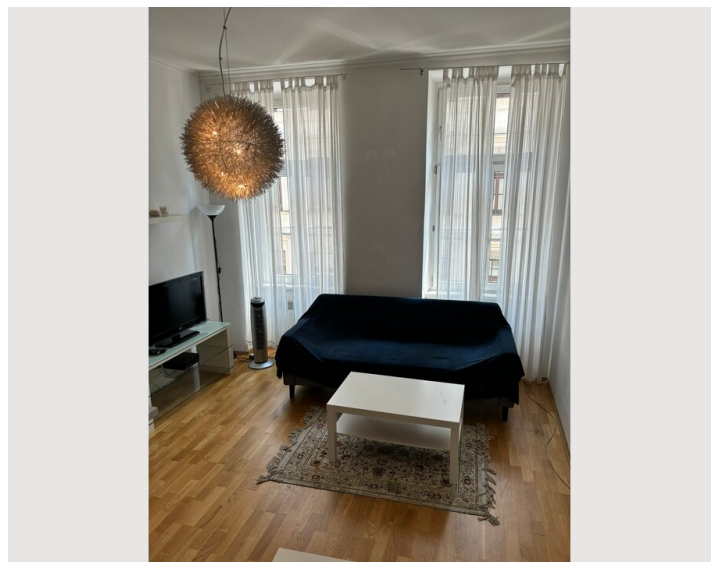
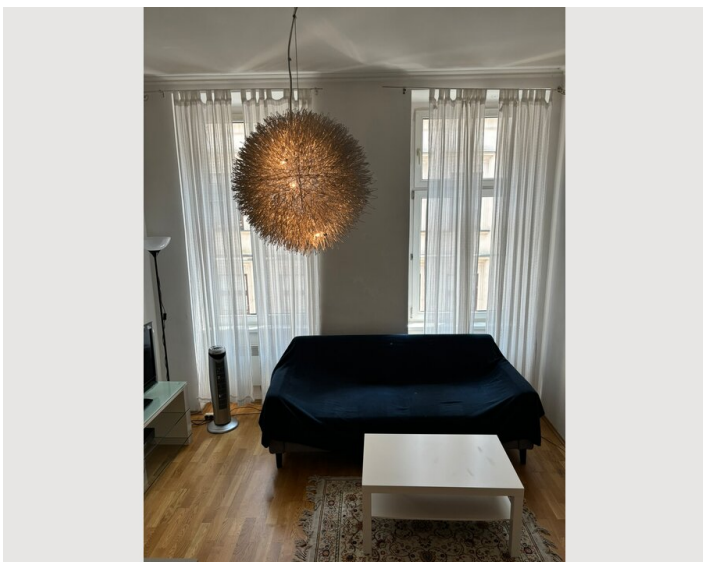
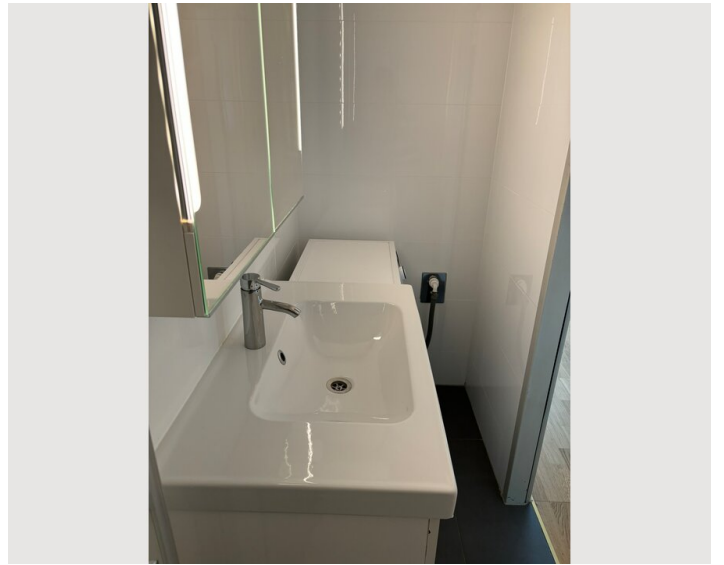
- Eigene Küche
- Espressoemaschine
- Gläser/Geschirr
- Geschirrspüler

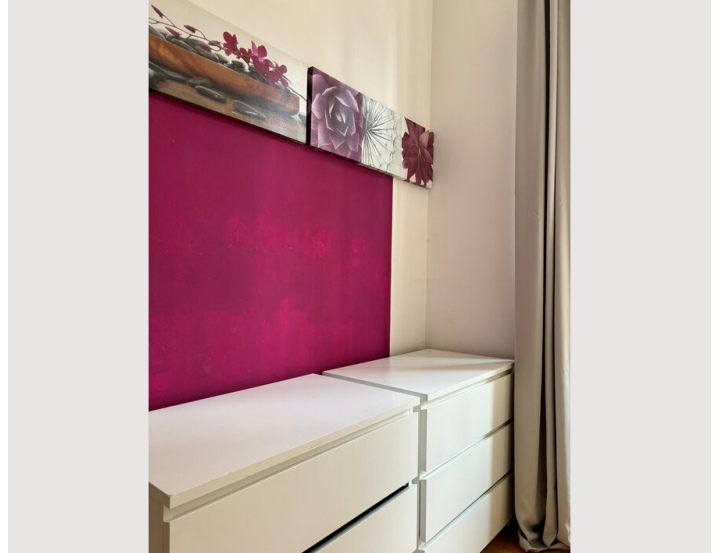
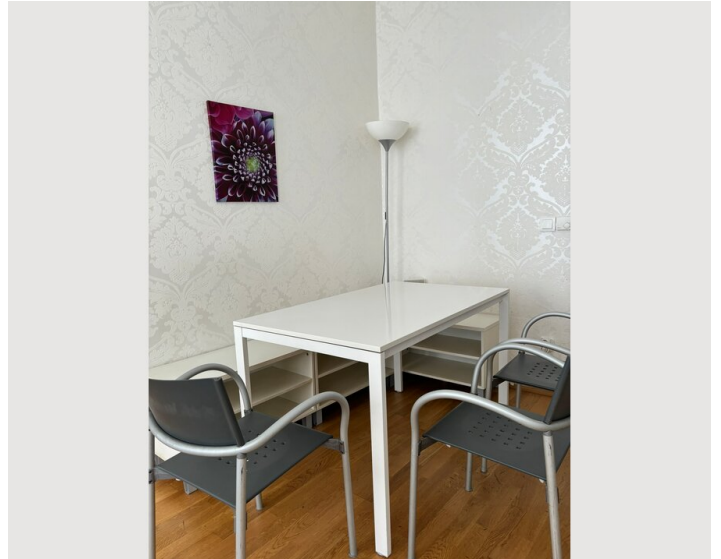
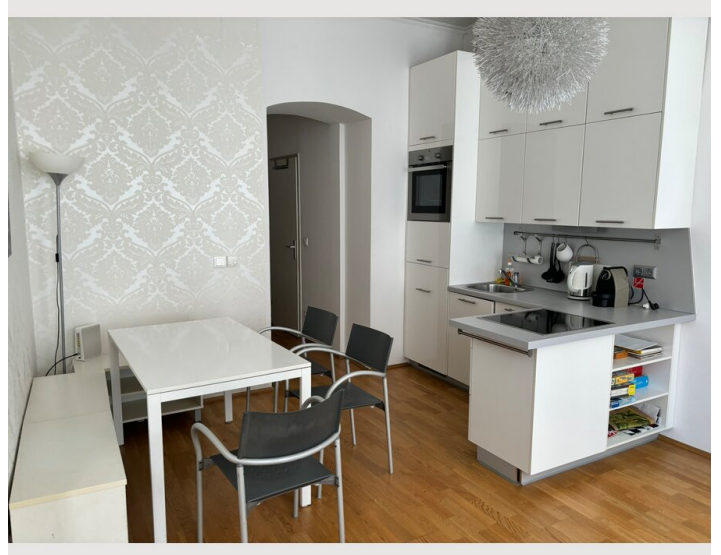
## Informationen

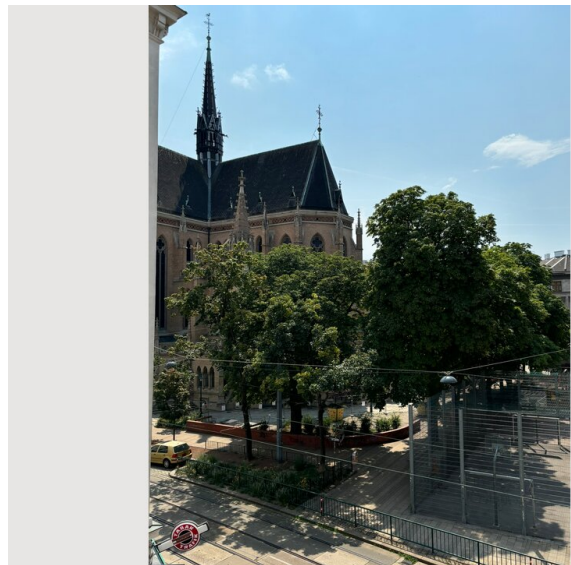
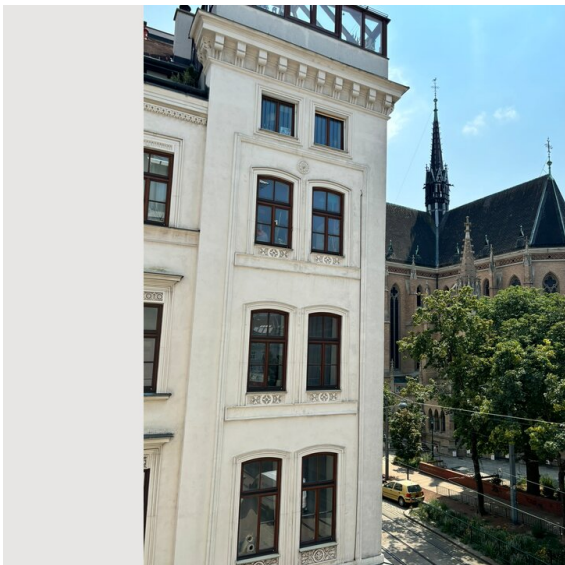
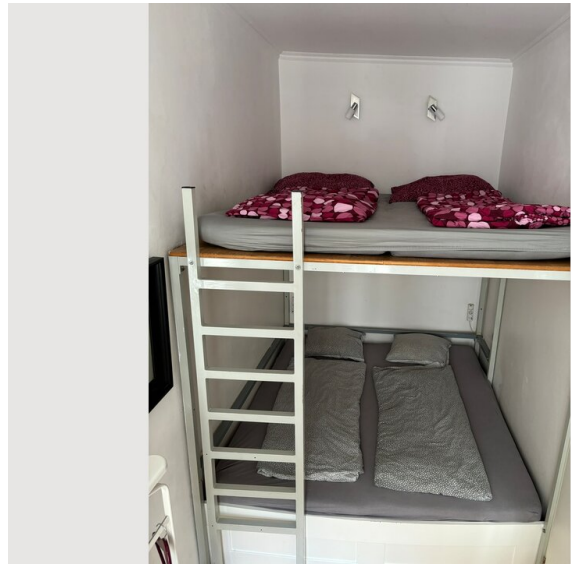
- Rauchen verboten
- Haustiere verboten
- Kurzparkzone kostenpflichtig
- Regelmäßige Reinigung kostenpflichtig

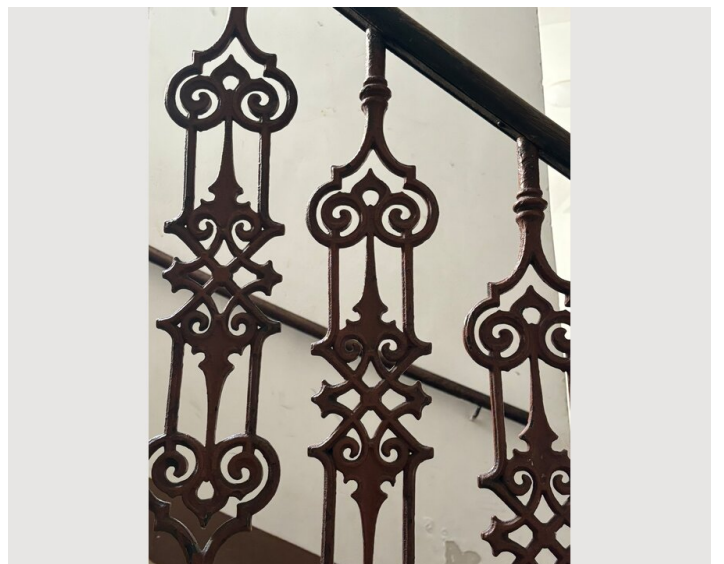
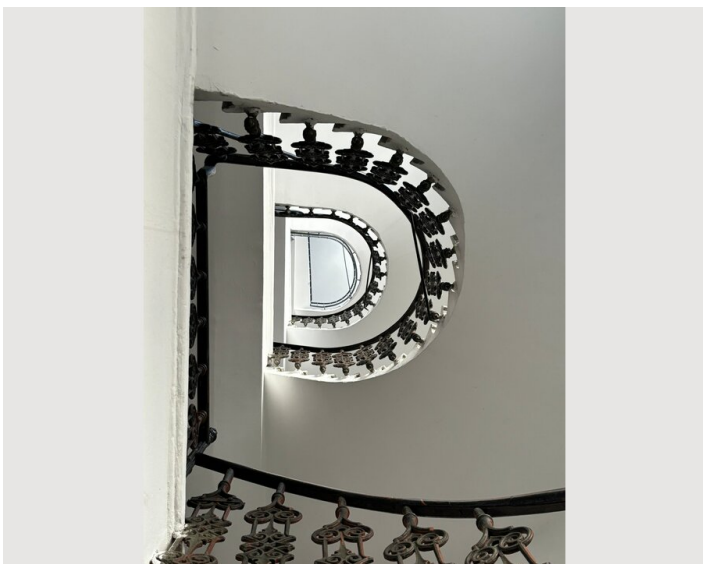
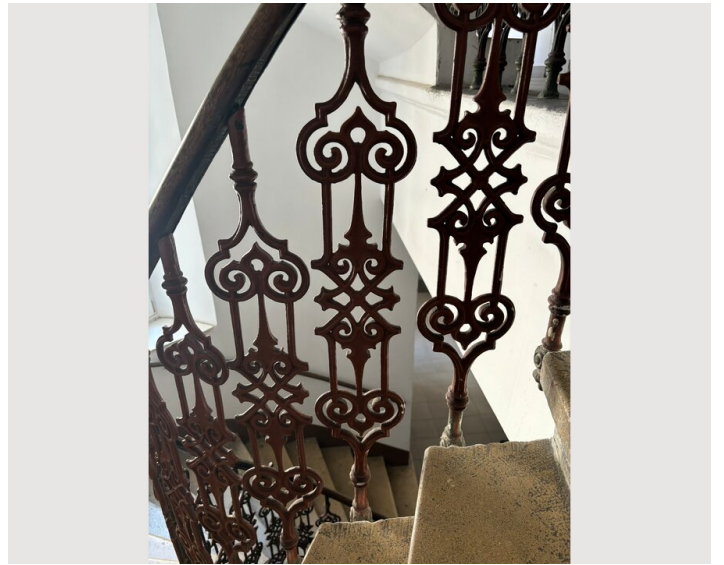
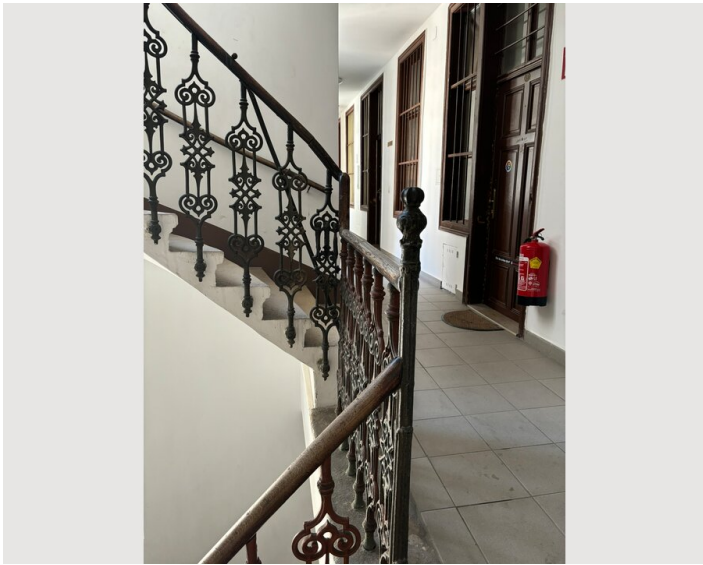
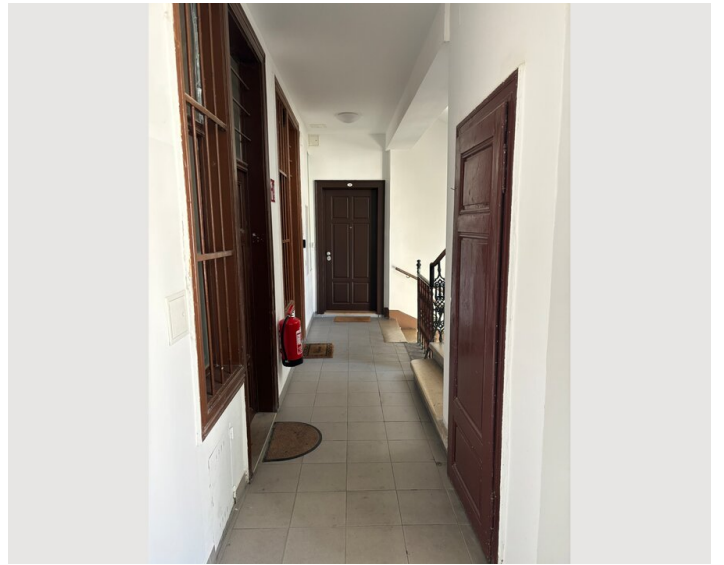
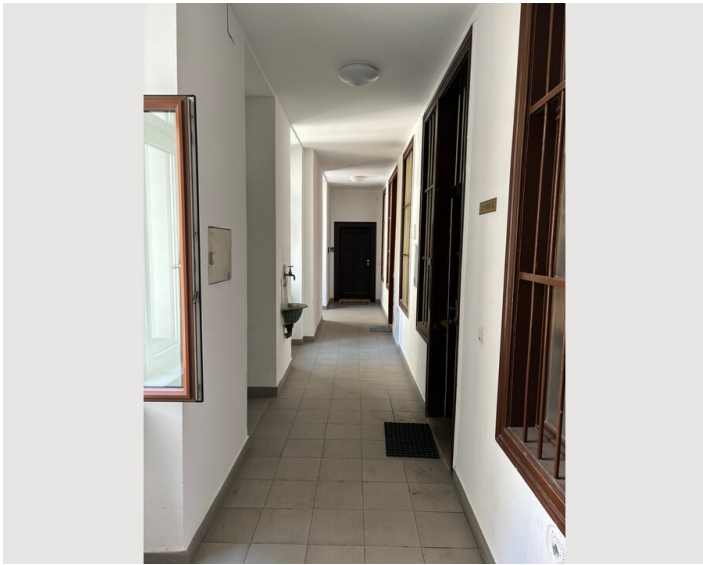
## Bildergalerie













## Infrastruktur

🕒 10 Minuten Fußweg

🚇 3 Minuten Fußweg

🚊 Direkt Verbindung mit der Linie O zum Hauptbahnhof

🚆 City Airport Train (CAT) ca. 10 Minuten entfernt

---

Das Apartment liegt zentrumsnah (unweit zur Bezirksgrenze des 1. Wiener Gemeindebezirkes) in unmittelbarer Nähe zum Hundertwasserhaus und dem Donaukanal mit seinen Lokalen (Strandbar Hermann) sowie der Sehenswürdigkeit Urania. Auch erreicht man in wenigen Gehminuten das Zentrum im 1. Wiener Gemeindebezirk, den Prater, das Shoppingcenter „The Mall“ sowie den berühmten Stadtpark. Beste Infrastruktur wie Straßenbahn, Lebensmittelgeschäfte, Drogerie, Bäckerei, Apotheke, Restaurants und Cafés finden sich direkt bei dem Apartment Diana. Hervorzuheben ist sicherlich das berühmte Restaurant „WILD“, welches sich direkt um die Ecke befindet und eines der bekanntesten Wiener Restaurants mit seinen Spezialitäten ist. Die Zugverbindung (CAT) von Wien zum Flughafen Schwechat ist in wenigen Gehminuten erreichbar, ebenso die Verbindung mit der Schnellbahnlinie S7. Die Straßenbahnlinie 1 und O befinden sich direkt neben dem Haus. Die U-Bahn (Wien Mitte U4, U3, CAT-Flughafen, S7) ist in wenigen Gehminuten zu erreichen, ebenso weitere U-Bahn Linien (U1 am Schwedenplatz und U2 am Praterstern). Der Wiener Hauptbahnhof ist direkt, ohne Umsteigen, mit der Straßenbahnlinie O erreichbar.

## Lage

