



2 ZIMMER WOHNUNG, 5020 SALZBURG

Neue Wohnung im Herzen der Altstadt - 100 Meter vom Dom, 5 Minuten zum Festspielhaus

Objektnummer: EMVW1

[Online ansehen und mieten](#)

Ihre Wohnung mitten im Dombezirk von Salzburg! Sie wohnen im streng denkmalgeschützten Haus Paterstöckl aus 1601, Teil des UNESCO Weltkulturerbes, im Jahr 2016 mit viel Liebe zum Detail revitalisiert.

Zeitraum	20.12.2025 - 20.01.2026
Personenanzahl	2
Gesamtbetrag inkl. Ust.	€ 2.513,82
Kaution	€ 1.900,00



Wohnfläche

50m²



Maximalbelegung

2 Personen



Gesamte Unterkunft [?]

1 Privates Badezimmer 1 getrenntes Schlafzimmer



Erdgeschoss



Check-in

14:00 - 19:00 Uhr



Check-out

08:00 - 12:00 Uhr

Schlafmöglichkeiten

Schlafzimmer



1x Doppelbett (1,60 m x 2 m)



1x Kinder/Babybett

Beschreibung zur Unterkunft

100 Meter vom Dom und 500 Meter vom Festspielhaus entfernt, direkt am Fuße der Festung. Die Wohnung umfasst 50 qm, im Haus gibt es nur 2 Wohnungen.

Die Wohnung befindet sich im Erdgeschoss des Paterstöckl, der Eingang befindet sich auf der Vorderseite des Hauses, Richtung Kapitelplatz. Die Wohnung verfügt über einen Vorraum, ein Schlafzimmer mit Doppelbett, ein Bad mit WC, Küche sowie Ess- und Wohnbereich. Die Wohnung eignet sich für bis zu 2 Erwachsene, bei Bedarf stellen wir gerne ein Reisegitterbett für ein Baby bereit.

Die Böden bestehen aus hochwertigen, breiten Naturholz-Bodendielen. Alle Räume der Wohnung verfügen über eine Fußbodenheizung. Sämtliche Installationen und Sanitäreinrichtungen wurden bei der Sanierung im Jahr 2016 vollständig erneuert.

Die Raumaufteilung der Wohnung:

Vorraum: 9 m²

Offene Küche mit Ess- und Wohnbereich: 26 m²

Badezimmer mit Dusche/Wanne und WC: 5 m²

Schlafzimmer mit Doppelbett: 10 m² (Bettgröße: 195 x 165 cm)

Weiters sind für Sie vorhanden: WLAN, Fernseher mit Kabel-TV, Waschmaschine, Bettwäsche, Handtücher, WC-Papier, Seife, Fön, Bügeleisen, Rauchmelder. Ihre Küche ist ausgestattet mit Kaffeemaschine, Wasserkocher, Kühlschrank mit Gefrierfach, Herd, Geschirrtücher Geschirr, Besteck, Gläser, Töpfe etc.

Das Große Festspielhaus erreichen Sie in 5 Minuten zu Fuß. Trotzdem ziehen am Paterstöckl keine großen Touristenströme vorbei, denn das Gebäude liegt leicht zurück versetzt, etwas versteckt an einem ruhigen Platz. Direkt hinter dem Haus befindet sich der Aufstieg zur Festung. Die Gassen und Plätze rund um das Paterstöckl gehören zum verkehrsberuhigten Fußgängerbereich der Altstadt. Das Haus liegt ruhig - etwas versteckt zwischen den großen Gebäuden der Erzdiözese.

Es besteht leider keine Parkmöglichkeit für Gäste. Die nächste Parkmöglichkeit ist z.B. die Altstadtgarage (vom Ausgang Toscaninihof sind es 500 Meter bis zur Wohnung), dort gibt es auch Wochen- oder Monatspark-Karten.

Ausstattung & Merkmale



Grundausstattung

- Internet/Wlan
- TV
- Bettwäsche
- private Toilette
- Bügeleisen & Bügelbrett
- Haartrockner
- Musikanlage/Dockingstation
- Private Waschmaschine
- Handtücher
- Staubsauger
- Reinigungsutensilien



Erstversorgung

- Toilettenpapier
- Seife
- Shampoo
- Nespressokapseln



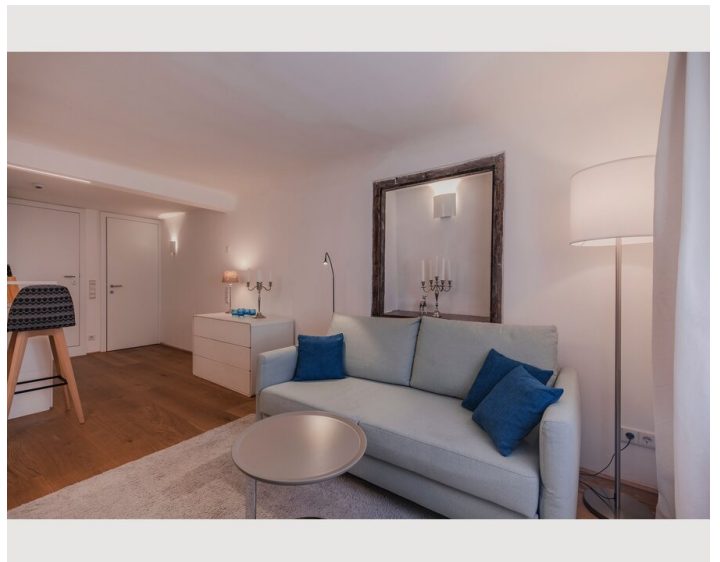
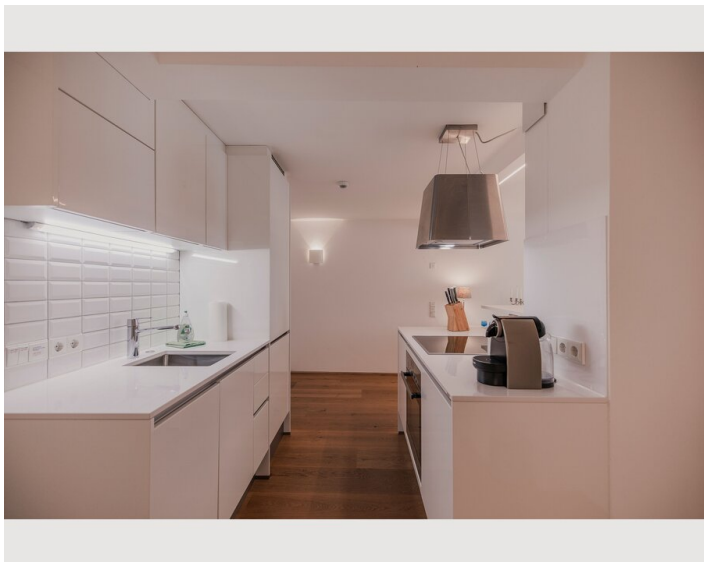
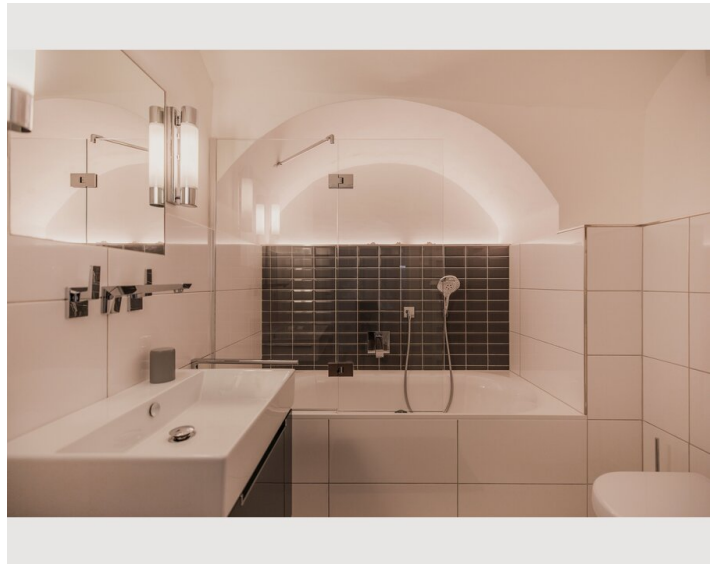
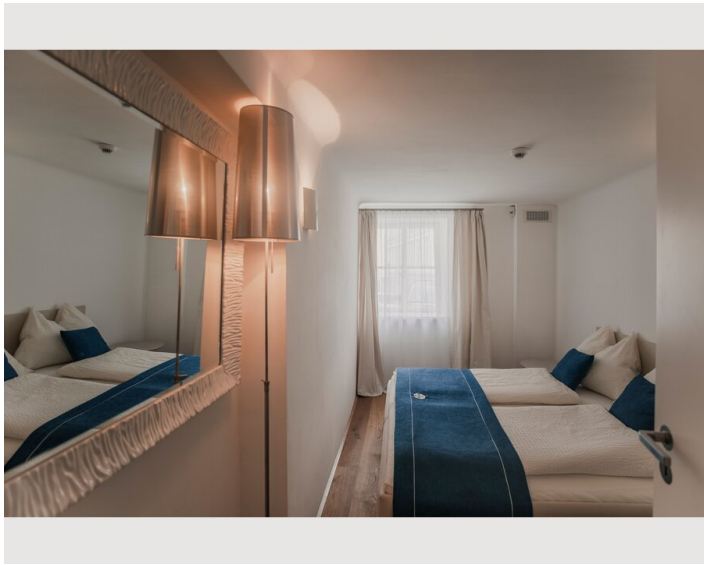
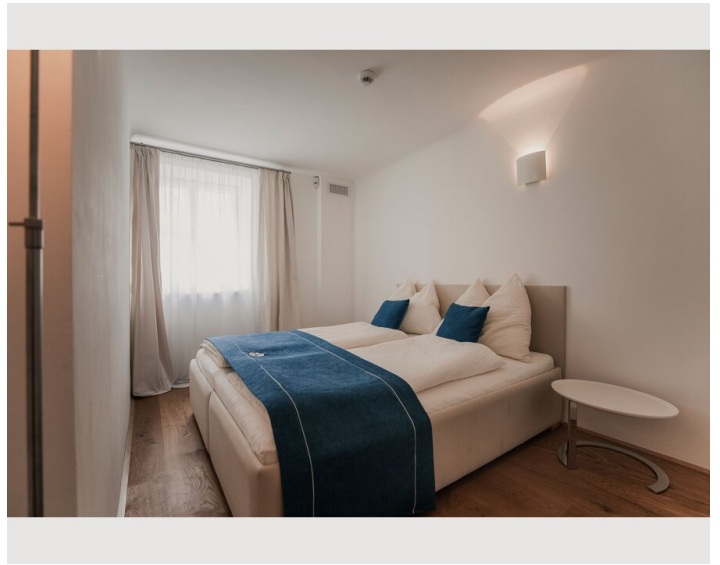
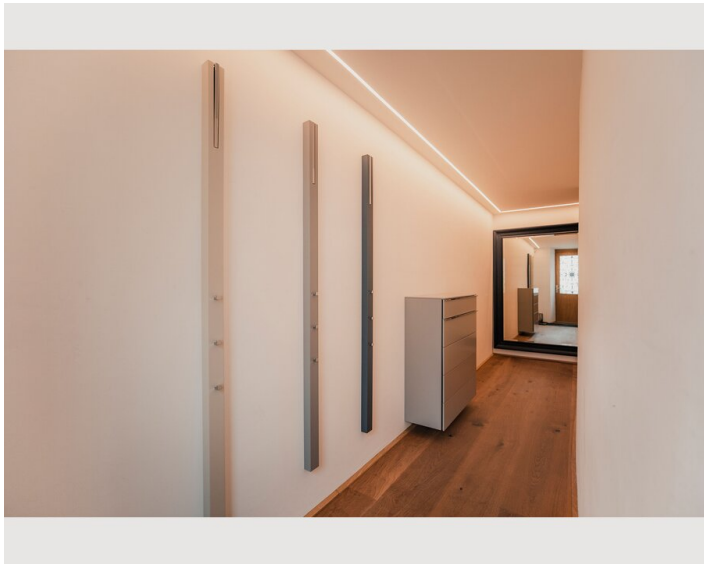
Küche

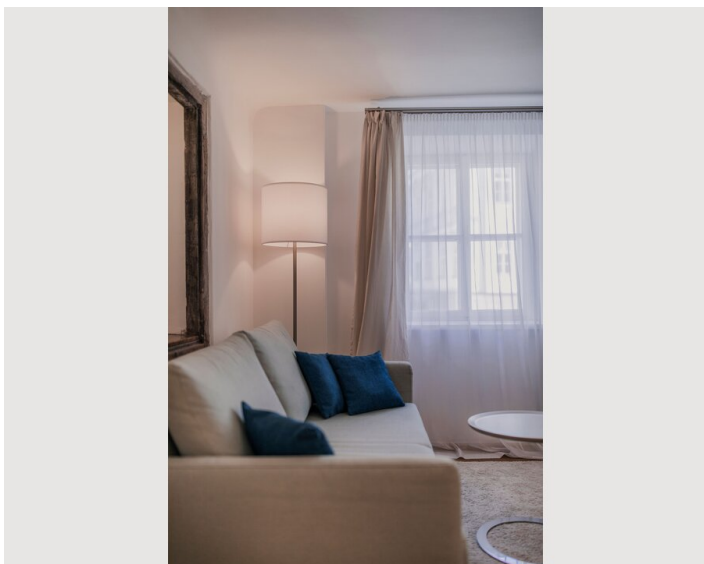
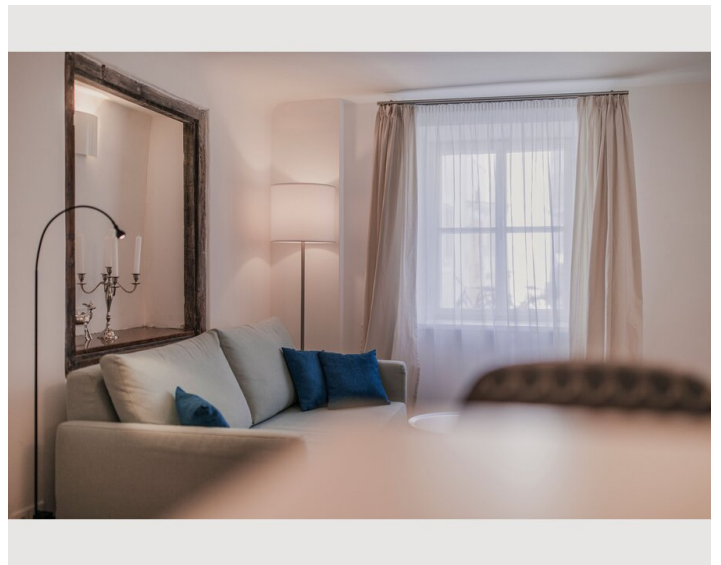
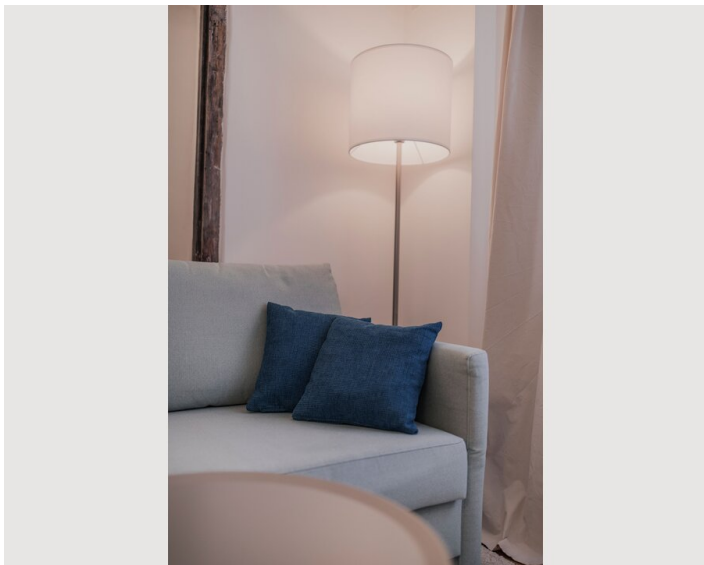
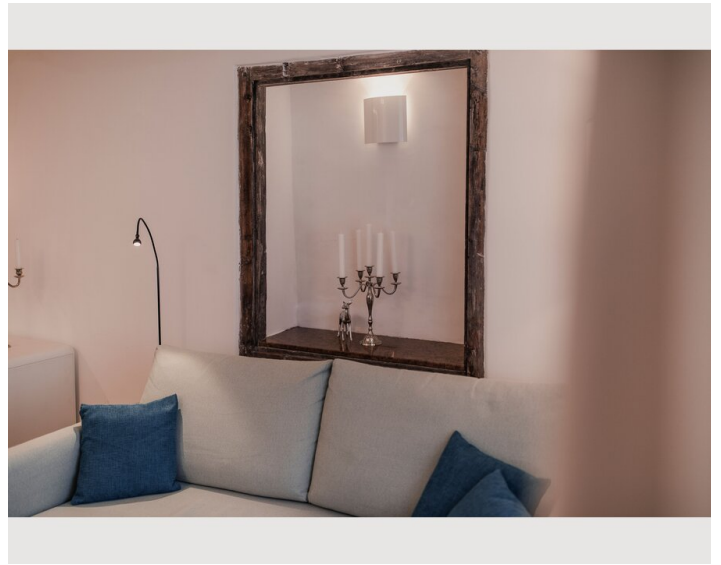
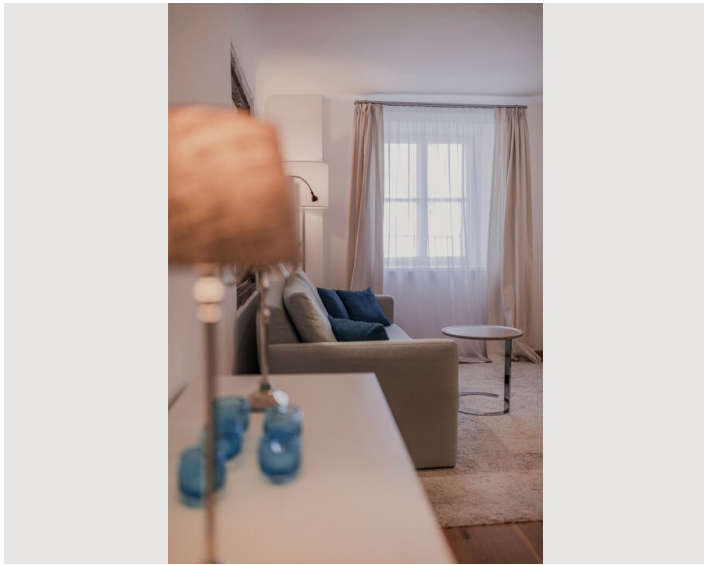
- Eigene Küche
- Gläser/Geschirr
- Geschirrspüler
- Kochutensilien
- Espressomaschine

Informationen

- Für Kinder geeignet
- Privater Eingang
- Rauchen verboten
- Haustiere verboten

Bildergalerie





Lage

