



4 ZIMMER WOHNUNG UND MEHR, 1030 WIEN

Atemberaubender Wienblick, 10 Min. zum Stephansdom

Objektnummer: AWQL1

[Online ansehen und mieten](#)

Stylisches Apartment im Herz Wiens (in ca. 10 Min. Stephansdom erreichbar) mit atemberaubenden Ausblick. Zentral gelegen mit Pool am Dach, alle Top-Sehenswürdigkeiten gut erreichbar, Supermarkt direkt vor Ort

Zeitraum	18.04. - 18.05.2026
Personenanzahl	2
Gesamtbetrag inkl. Ust.	€ 3.104,28
Kaution	€ 2.500,00

**Wohnfläche**76m²**Maximalbelegung**

6 Personen

**Gesamte Unterkunft** 

2 Private Badezimmer 3 getrennte Schlafzimmer

**14. Stockwerk**

Lift vorhanden

**Check-in**

15:00 - 20:00 Uhr

**Check-out**

07:00 - 10:00 Uhr

Schlafmöglichkeiten

Schlafzimmer 1



1x Doppelbett (1,60 m x 2 m)

Schlafzimmer 2



1x Doppelbett (1,60 m x 2 m)

Schlafzimmer 3



2x Einzelbett

Beschreibung zur Unterkunft

Stylishes Apartment im Herz Wiens (in ca. 10 Min. Stephansdom erreichbar) mit atemberaubenden Ausblick:

- o Private Terrasse mit Blick auf das Herz von Wien und den Donaukanal
- o Dachterrasse mit Pool mit Blick auf Stephansdom und die Dächer der Stadt (Pool: ungeheizt; saisonal; shared)
- o Fußbodenheizung mit Kühlfunktion im Sommer.

Das Apartment verfügt über 3 Schlafzimmer (2 mit direktem Zugang zum Balkon), eine voll ausgestattete Küche, 1,5 Bäder (1 WC, 1 WC&Bad), 1 kleinen Schreibtisch/Arbeitsplatz, großer Fernseher, Couch & ausziehbarer Tisch, WLAN

Ausstattung & Merkmale

Grundausstattung

- Balkon
- TV
- Privater Trockner
- Bettwäsche
- private Toilette
- Garage
- Bügeleisen & Bügelbrett
- Haartrockner
- Internet/Wlan
- Private Waschmaschine
- Gemeinschaftstrockner
- Handtücher
- Privater Parkplatz
- Staubsauger
- Reinigungsutensilien

Pool

- Outdoor Pool

Erstversorgung

- Toilettenpapier
- Seife
- Shampoo
- Nespressokapseln

Küche

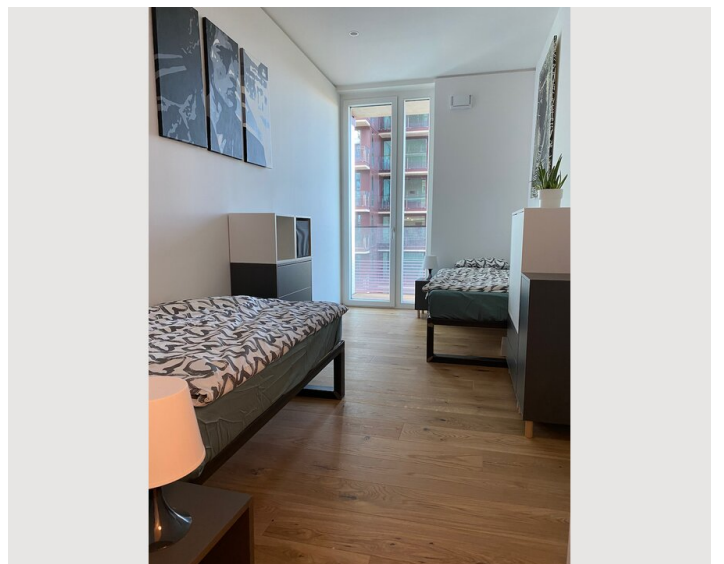
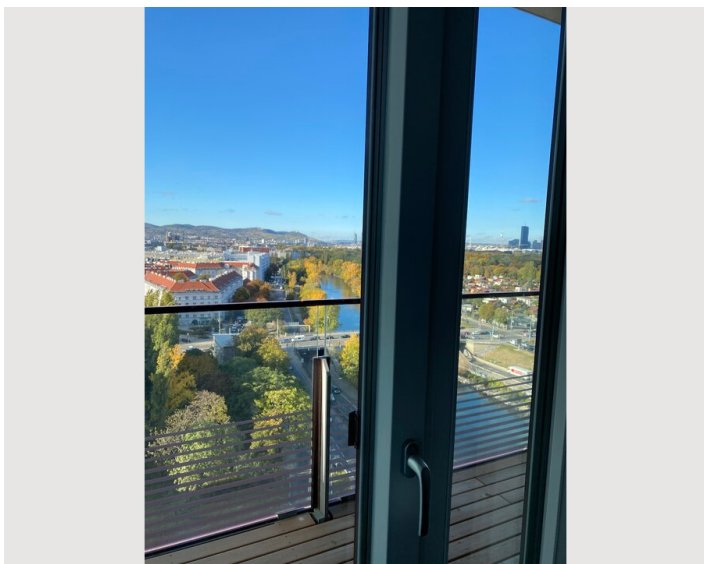
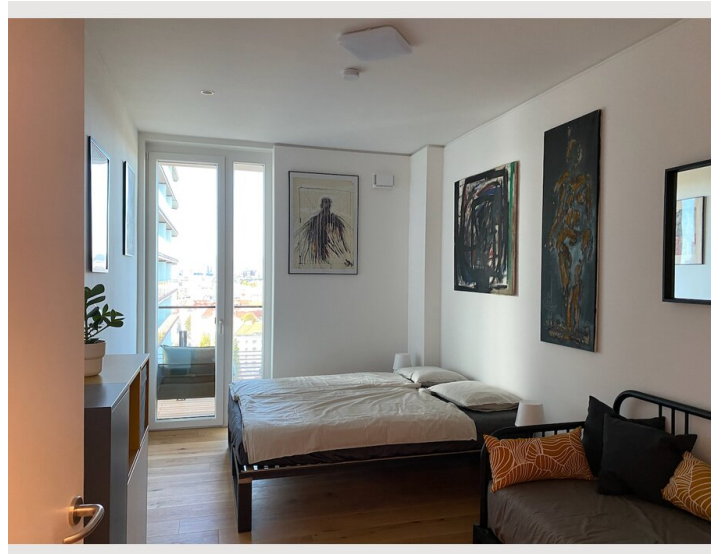
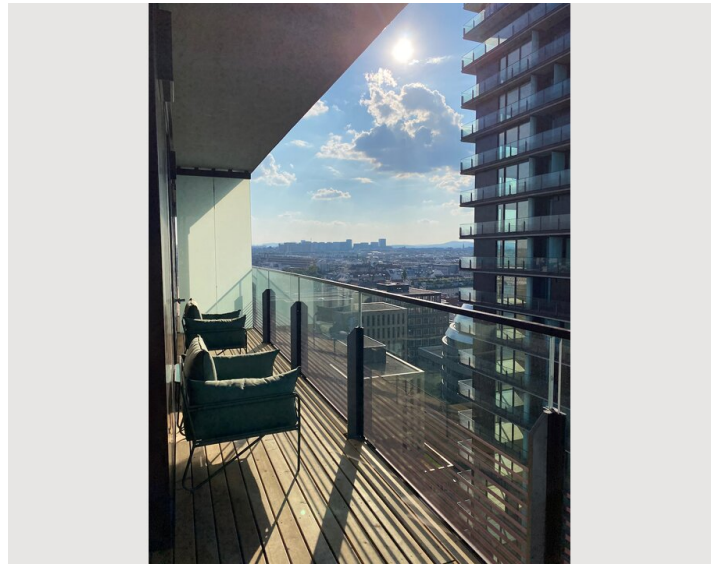
- Eigene Küche
- Gläser/Geschirr
- Filterkaffee
- Mikrowelle
- Kochutensilien
- Espressomaschine
- Geschirrspüler

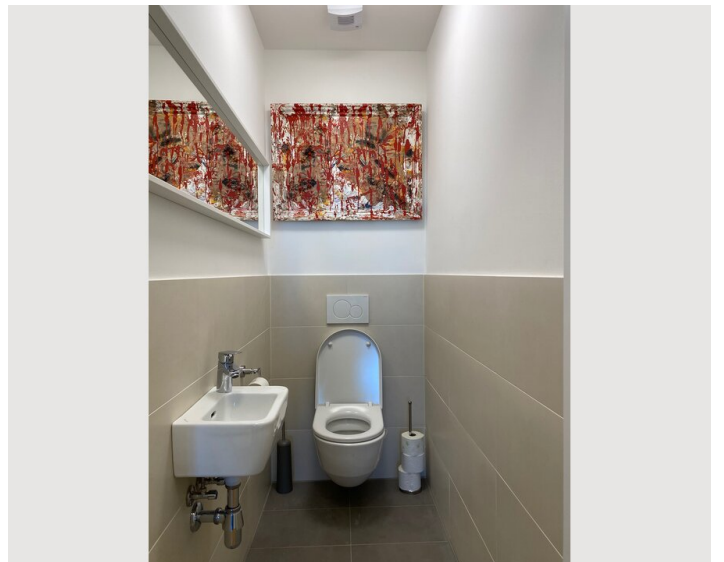
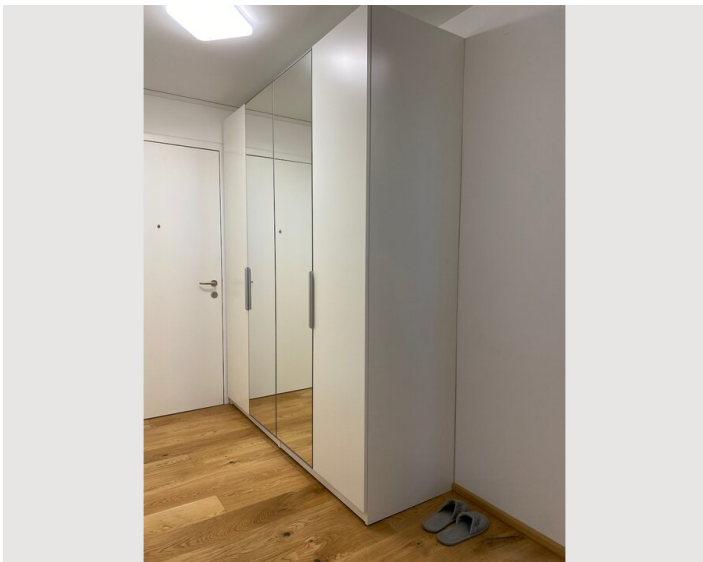
Informationen

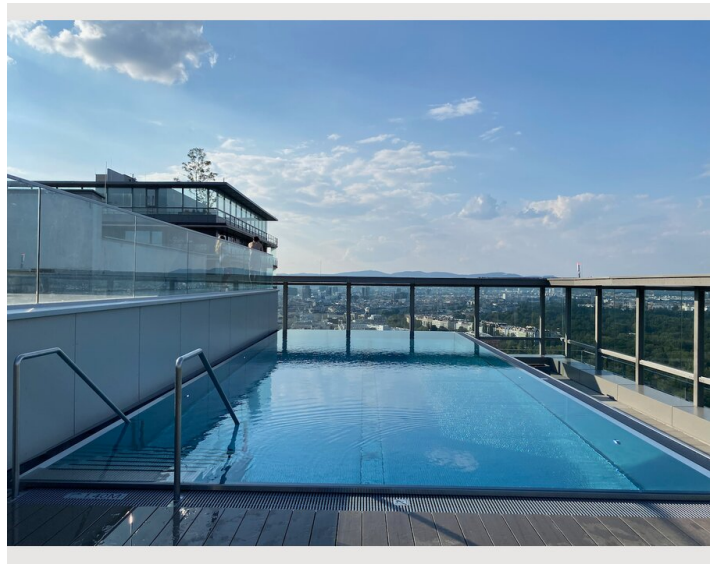
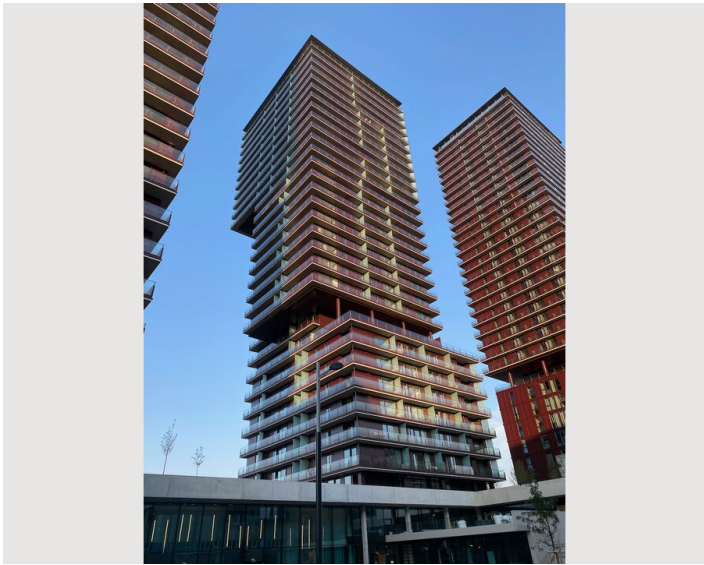
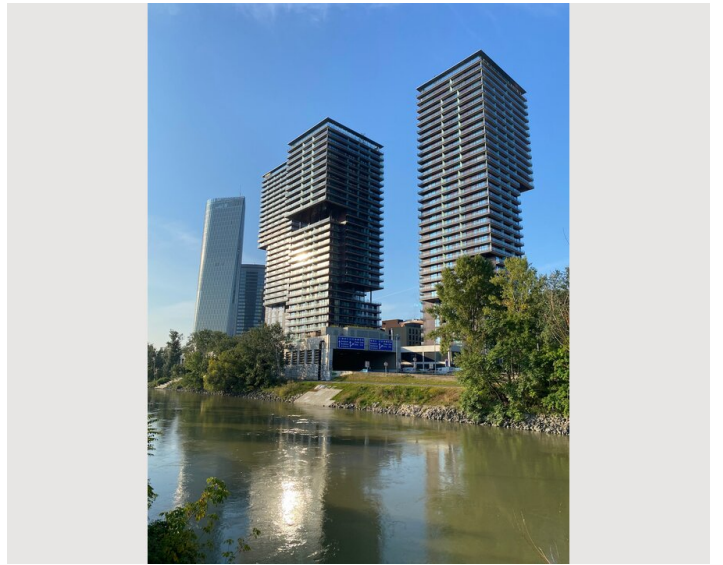
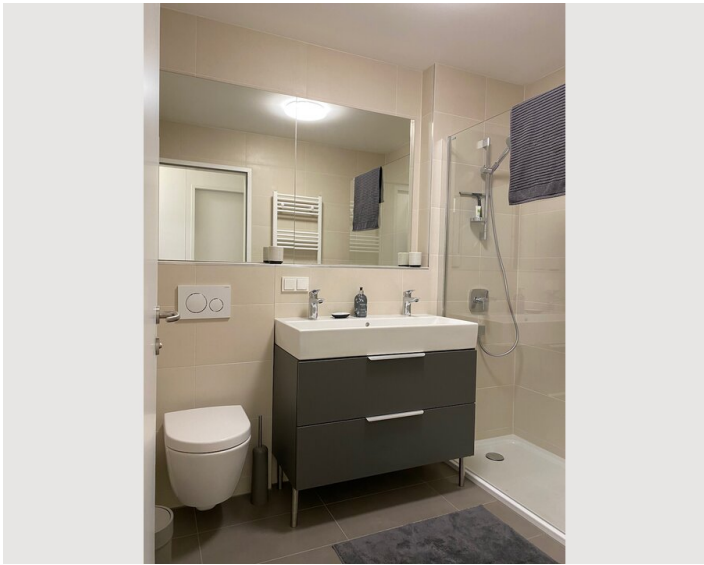
- Für Kinder geeignet
- Kurzparkzone kostenpflichtig
- Haustiere verboten
- Rauchen verboten
- Schreibtisch/Arbeitsplatz
- Fahrradraum kostenlos

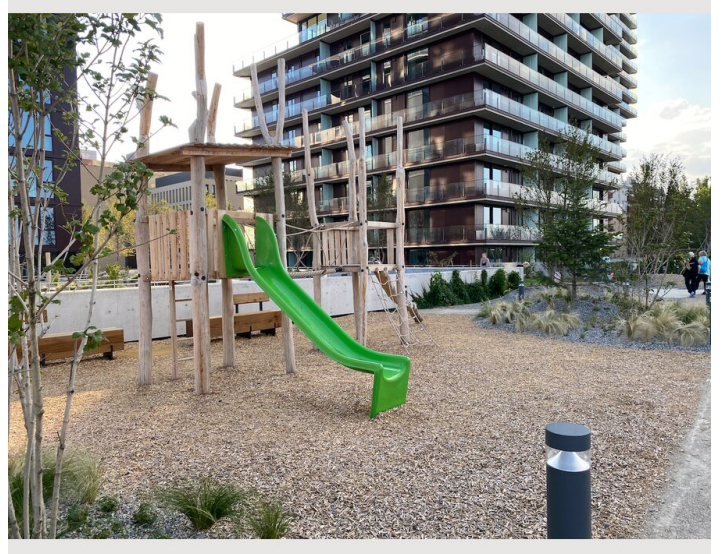
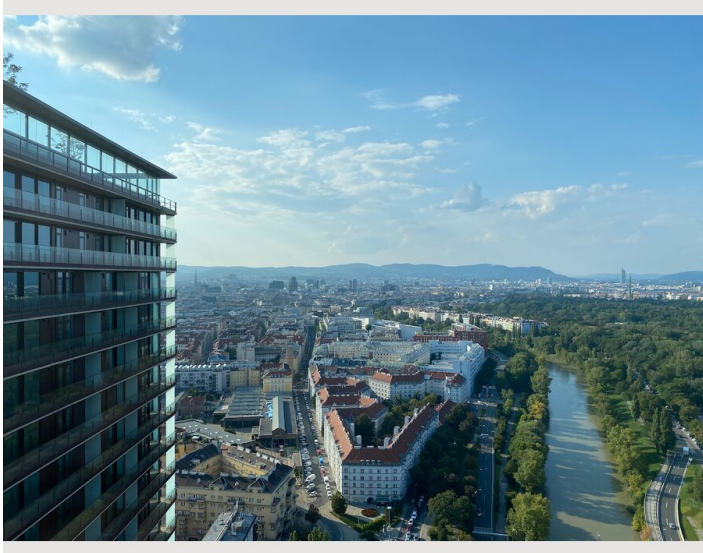
Bildergalerie













Infrastruktur

 Busbahnhof Erdberg

 15 Minuten mit dem Taxi

 mit U3 in 10 Min. erreichbar

Zentral gelegen:

- o U3 Station Schlachthausgasse: 2 Minuten zu Fuß, dann mit U-Bahn
- o 6 Minuten zum Stephansplatz
- o 4 Minuten zur Ringstraße / Stadtpark
- o In 12 Minuten vom Stadtpark nach Schönbrunn

Im Gebäude:

- o Dachterrasse mit Pool (nicht beheizt)
- o Supermarkt
- o Restaurant
- o Tabaktrafik (Verkaufsstelle für Tabakwaren)

Veranstaltungsorte gut erreichbar:

- o Arena: 10 Minuten zu Fuß
- o Gasometer / Bank Austria Halle: 10 Minuten mit öffentlichen Verkehrsmitteln (20 Minuten zu Fuß)
- o Ernst-Happel-Stadion / Praterstadion: 10 Minuten mit öffentlichen Verkehrsmitteln
- o Messe Wien: 20 Minuten mit öffentlichen Verkehrsmitteln
- o Prater / Wurstelprater: 20 Minuten mit öffentlichen Verkehrsmitteln
- o Prater Hauptallee: 20 Minuten zu Fuß

Parken:

- o 1 Parkplatz in Tiefgarage inkludiert

