



STUDIO APARTMENT, 1200 WIEN

Apartment Augarten - schönes Apartment nahe dem Zentrum

Objektnummer: SCHD2

[Online ansehen und mieten](#)

Zeitraum	17.12.2025 - 17.01.2026
Personenanzahl	2
Gesamtbetrag inkl. Ust.	€ 1.412,26
Kaution	€ 1.000,00

Das Apartment befindet sich direkt neben dem Augarten. Das Zentrum ist in wenigen Minuten zu erreichen. Die Wohnung ist neu renoviert, komfortabel ausgestattet und perfekt für Paare geeignet. Die Umgebung Richtung Augarten ist ruhig.



Wohnfläche

32m²



Maximalbelegung

2 Personen



Gesamte Unterkunft [?]

1 Privates Badezimmer 1 getrenntes Schlafzimmer



4. Stockwerk

Lift vorhanden



Check-in

14:00 - 20:00 Uhr



Check-out

00:01 - 11:00 Uhr

Schlafmöglichkeiten

Schlafzimmer



1x Doppelbett (1,40 m x 2 m)

Beschreibung zur Unterkunft

Die Wohnung ist ein perfekter Rückzugsort vom Stadt-Trubel. Aufgrund der halb-zentralen Lage, der hochwertigen Einrichtung und der Grünzone Augarten, eignet sie sich auch sehr gut für längere Aufenthalte.

Man erreicht das Apartment mit einem Lift. Die zwei großen Fenster sind in Richtung der Karajangasse ausgerichtet. Direkt gegenüber befindet sich ein Gymnasium was bedeutet, dass abends niemand vor Ort ist. Das gesamte Interieur ist neu und verbindet moderne Einrichtung mit klassischem Altbau. Die Böden sind hochwertig und aus Land-Dielen Parkett bzw. großflächigen Fliesen. Es befinden sich verschiedene Design-Objekte sowie ein einzigartiger Raumteiler in der Wohnung.

Die Wohnung ist gut ausgestattet und verfügt über alle Geräte die in einem Haushalt benötigt werden (Geschirrspüler, Backofen, Herd, Kühlschrank, Tiefkühlfach, Waschmaschine, Nespresso Maschine, Fön, Wifi, TV mit NETFLIX und Amazon Prime)

Ausstattung & Merkmale



Grundausstattung

- Internet/Wlan
- Private Waschmaschine
- Handtücher
- Haartrockner
- TV
- Bettwäsche
- private Toilette



Erstversorgung

- Toilettenpapier
- Nespressokapseln
- Seife



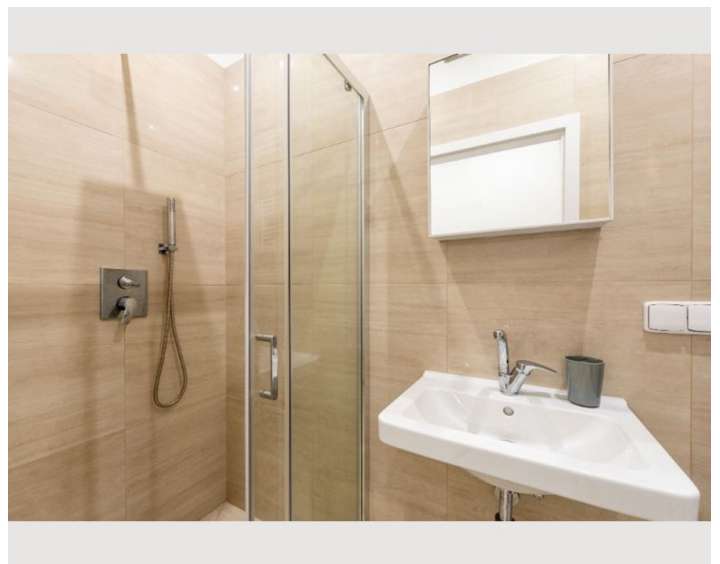
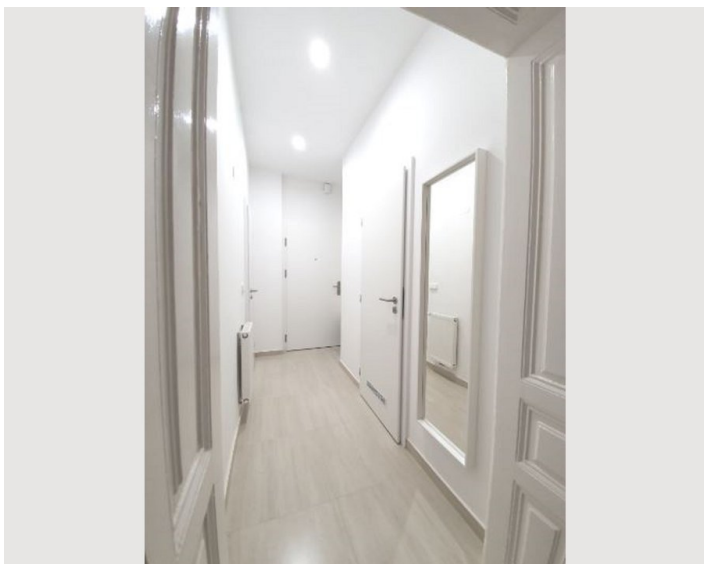
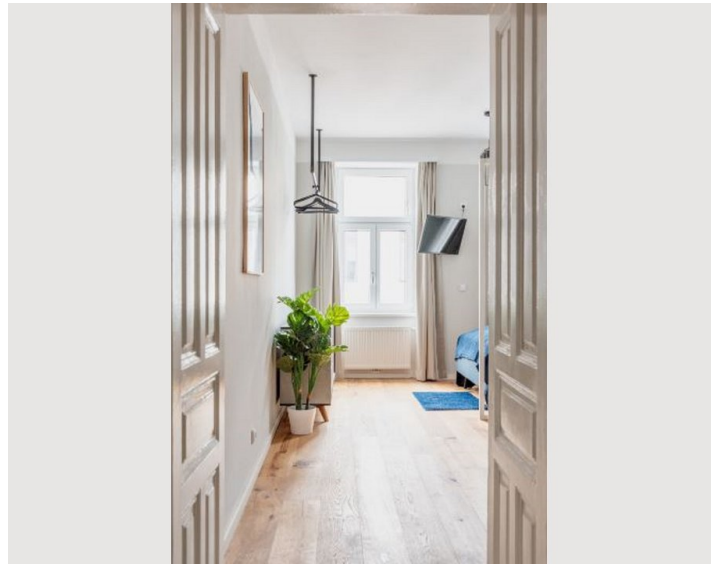
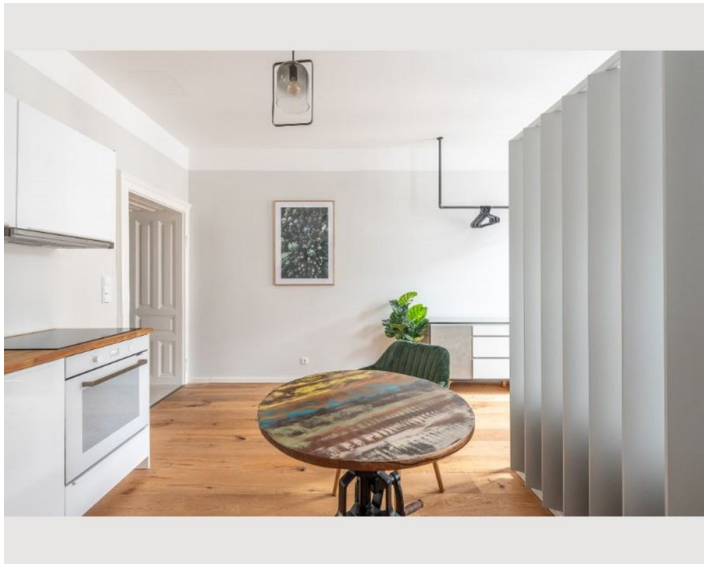
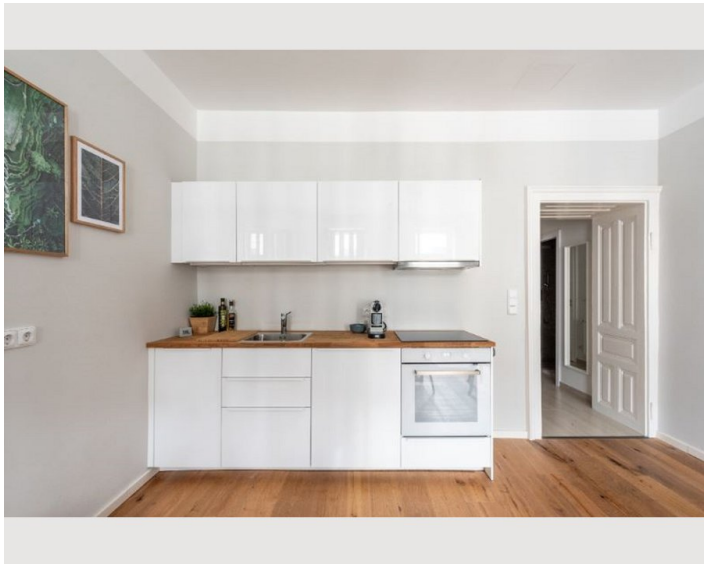
Küche

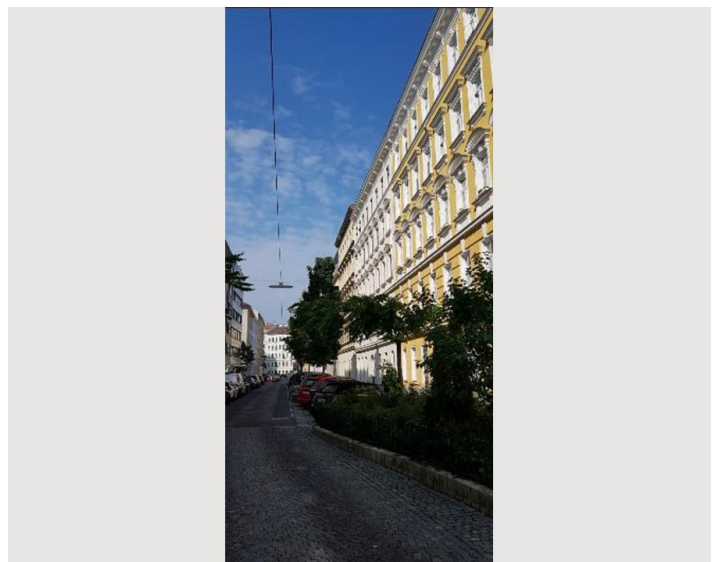
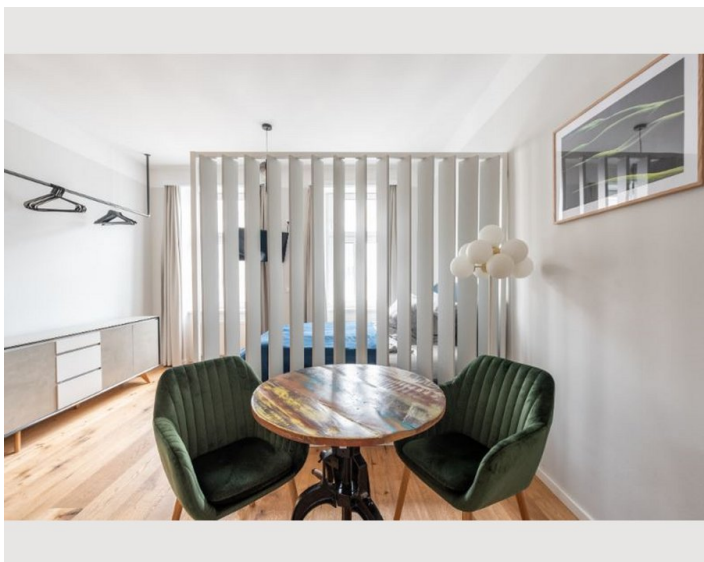
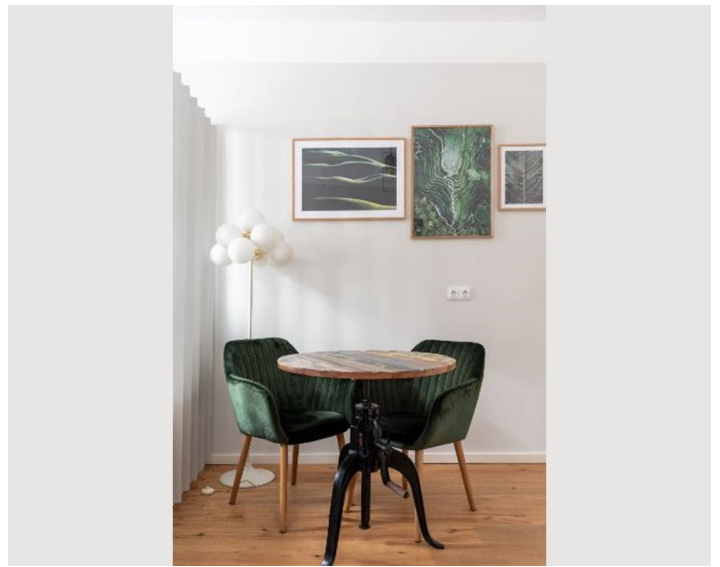
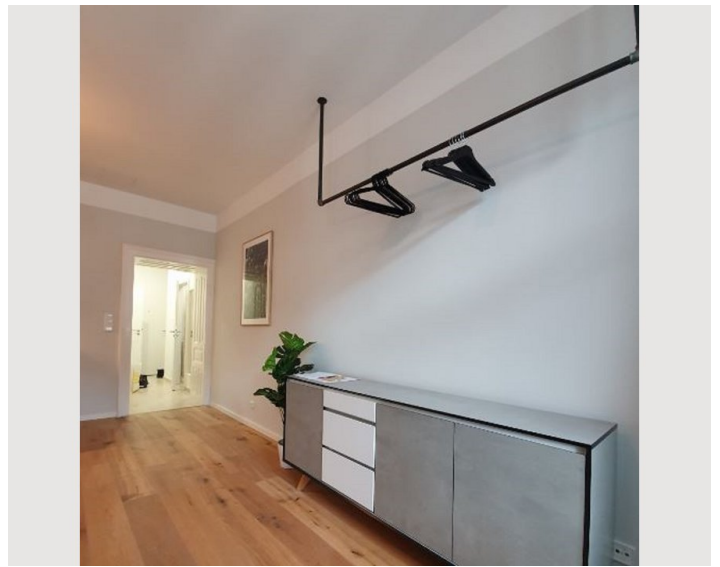
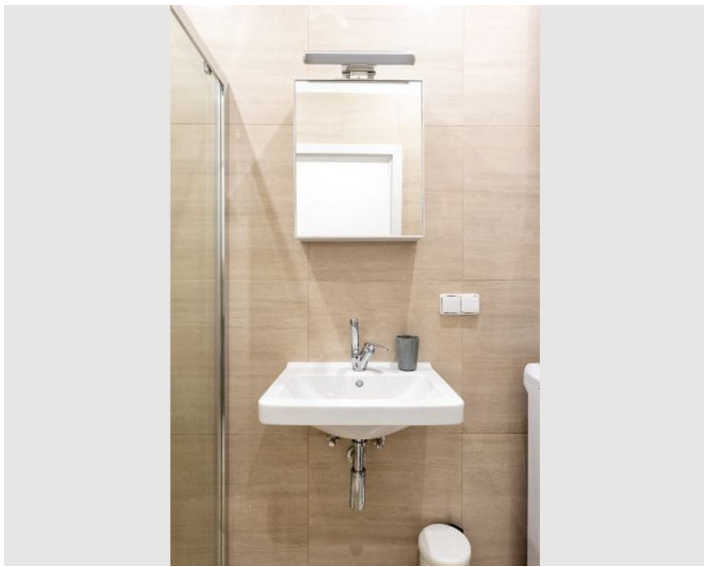
- Eigene Küche
- Gläser/Geschirr
- Geschirrspüler
- Kochutensilien
- Espressomaschine

Informationen

- Für Bauarbeiter geeignet
- Kurzparkzone kostenpflichtig
- Haustiere verboten
- Rauchen verboten
- Privater Eingang
- Regelmäßige Reinigung kostenpflichtig


Bildergalerie








Infrastruktur

 100m

 diverse, ab 300m

 einfach erreichbar, verschiedene Möglichkeiten

 einfach erreichbar, verschiedene Möglichkeiten

Am einfachsten und mit der besten Umgebungsübersicht, fährt man mit der Buslinie 5A Richtung Stadtmitte. Alternativ kann man mit der Strassenbahnlinie 5 direkt zum Praterstern oder in die andere Richtung zur Roßbauerländer. Von allen 3 Orten fahren nachher diverse U-Bahnlinien weiter. Für öffentliche Verkehrsmittel wird die App Quandoo empfohlen.

Sehr günstig und empfehlenswert ist aufgrund der Lage auch Uber oder eine ähnliche Taxi bzw. Sharing App. Damit kommt man zu wirklich günstigen Preisen auf schnellstem Weg direkt ins Zentrum.

Lage

