



2 ZIMMER WOHNUNG, 8020 GRAZ

Apartment vollmöbliert am Lendplatz mit Tiefgaragenparkplatz

Objektnummer: FFLV1

[Online ansehen und mieten](#)

Geräumiges Apartment mit Traumausblick in den Süden im siebten letzten Stock mit Lift. Voll eingerichtet mit hochwertigen Elektrogeräten. Eigener Parkplatz in der Tiefgarage des selben Hauses. Interner Gemeinschaftsgarten. Sehr zentral.

Zeitraum	09.12.2025 - 09.01.2026
Personenanzahl	2
Gesamtbetrag inkl. Ust.	€ 1.690,62
Kaution	€ 1.300,00



Wohnfläche

72m²



Maximalbelegung

2 Personen



Gesamte Unterkunft [?]

1 Privates Badezimmer 1 getrenntes Schlafzimmer 1 Wohn-Schlafzimmer



7. Stockwerk

Lift vorhanden



Check-in

08:00 - 23:00 Uhr



Check-out

08:00 - 12:00 Uhr

Schlafmöglichkeiten

Schlafzimmer



1x Doppelbett (1,80 m x 2 m)

Wohnen und Schlafen



1x Sofabett (2 Personen)

Beschreibung zur Unterkunft

Loftmäßige Aufteilung - Wohn-, Ess- Kochbereich integriert mit Fernsehecke. Loggia mit Ausblick auf die Altstadt und Schloßberg. Geräumiges Schlafzimmer. Badezimmer und WC getrennt. Voll eingerichtet. Zentralheizung, zentrales Warmwasser. Vollholzparkettboden im ganzen Apartment.

Ausstattung & Merkmale



Grundausstattung

- Loggia
- Musikanlage/Dockingstation
- Drucker
- Privater Trockner
- Handtücher
- Garage
- Staubsauger
- Reinigungsutensilien
- Internet/Wlan
- TV
- Private Waschmaschine
- Bettwäsche
- private Toilette
- Klimaanlage
- Bügeleisen & Bügelbrett
- Haartrockner



Erstversorgung

- Toilettenpapier
- Seife
- Shampoo
- Nespressokapseln



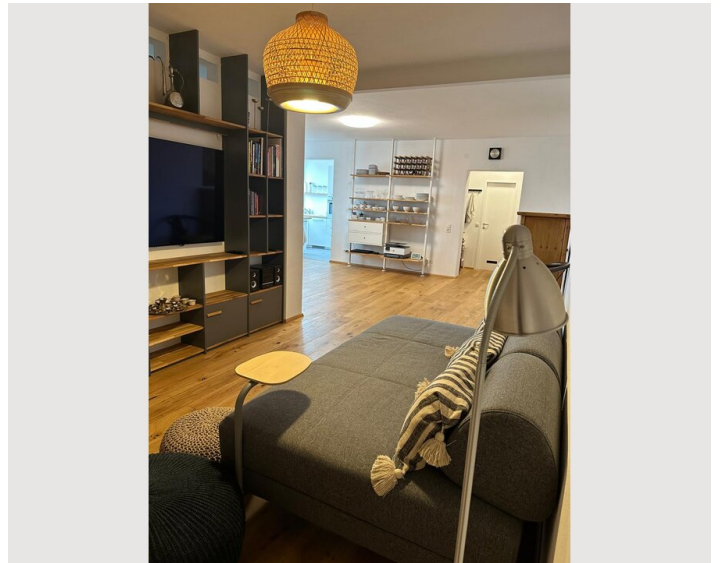
Küche

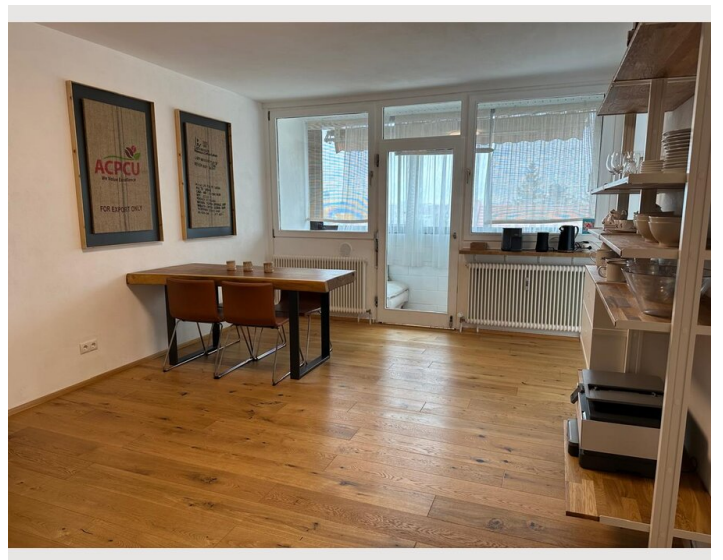
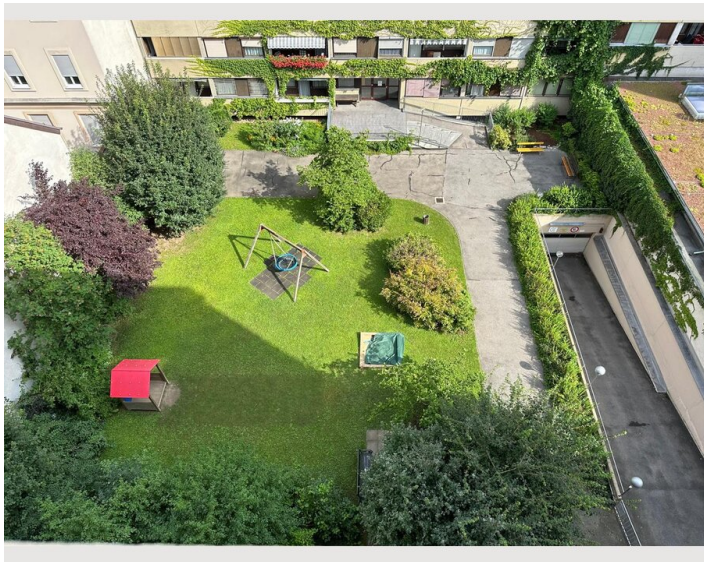
- Eigene Küche
- Gläser/Geschirr
- Geschirrspüler
- Kochutensilien
- Espressomaschine
- Thermomix

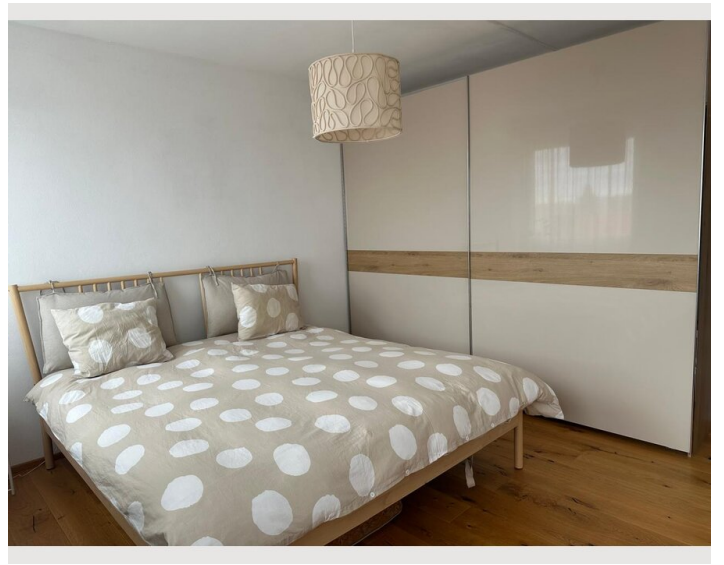
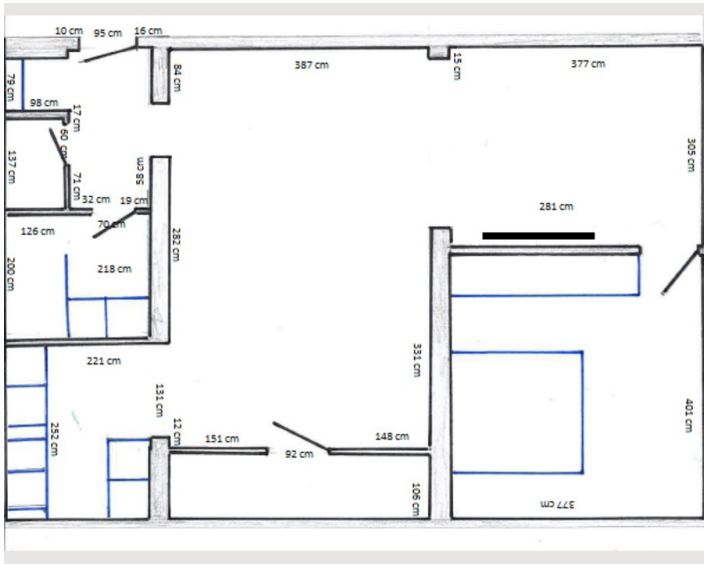
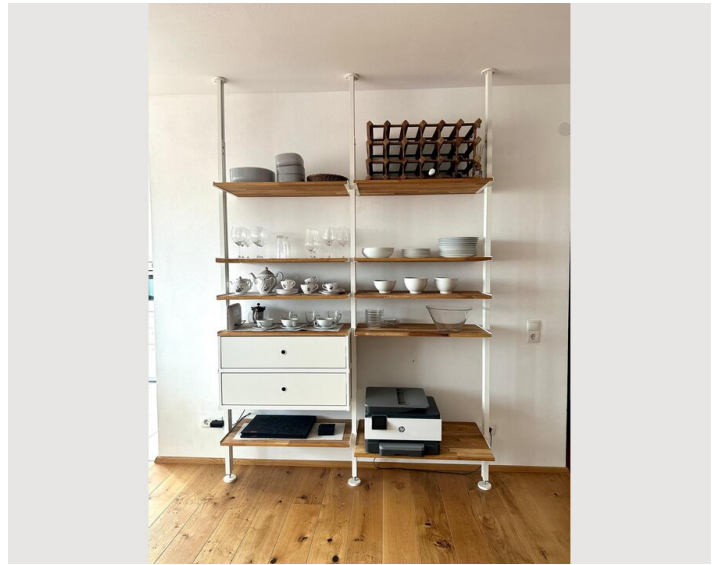
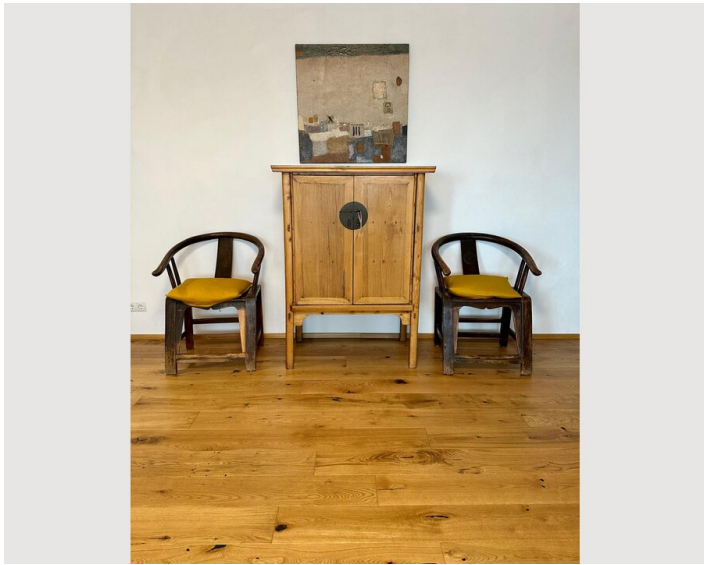
Informationen

- Rauchen verboten
- Haustiere verboten
- Fahrradraum kostenlos
- Schreibtisch/Arbeitsplatz
- Regelmäßige Reinigung kostenpflichtig

Bildergalerie









Infrastruktur

 500 meter

 10 km / 20 minuten

 50 meter

 500 meter

 50 meter

Direkt am Lendplatz, perfekt angebunden an das Radwegnetz. Mehrere Supermärkte, Apotheke, Fitnesszentrum, Bauernmarkt etc..... in unmittelbarer Nähe.

Lage

