



ZIMMER, 1120 WIEN

Zwischen Schönbrunn und Zentrum

Objektnummer: SDMJ1

[Online ansehen und mieten](#)

Neu renovierte, liebevoll eingerichtete Wohnung zwischen Schönbrunn und dem Zentrum, in einzigartiger Ruhelage.

Zeitraum	31.05. - 01.07.2026
Personenanzahl	2
Gesamtbetrag inkl. Ust.	€ 1.396,26
Kaution	€ 1.000,00



Wohnfläche

38m²



Maximalbelegung

4 Personen



Gesamte Unterkunft [?]

1 Privates Badezimmer 1 Wohn-Schlafzimmer



Erdgeschoss



Check-in

15:00 - 22:00 Uhr



Check-out

00:00 - 10:00 Uhr

Schlafmöglichkeiten

Wohnen & Schlafen



1x Doppelbett (1,60 m x 2 m)



1x Sofabett (2 Personen)

Beschreibung zur Unterkunft

Ihr wohnt in einer neu renovierten, liebevoll eingerichteten Wohnung zwischen Schönbrunn und dem Zentrum, in einzigartiger Ruhelage. In 10 Gehminuten erreicht ihr den Schlosspark, in 20 Minuten das Stadtzentrum von Wien. Durch das Vorzimmer gelangt ihr in das hochwertige Badezimmer, mit Walk In Dusche und WC, sowie in die voll ausgestattete Küche. Weiter gelangt ihr in den Wohnraum, mit bequemen Doppelbett und Schlafsofa, Esstisch und TV. Eine Terrasse rundet euren Aufenthalt ab.

Ausstattung & Merkmale



Grundausstattung

- Balkon
- TV
- Bettwäsche
- private Toilette
- Bügeleisen & Bügelbrett
- Haartrockner
- Internet/Wlan
- Private Waschmaschine
- Handtücher
- Staubsauger
- Reinigungsutensilien



Erstversorgung

- Toilettenpapier
- Seife
- Shampoo



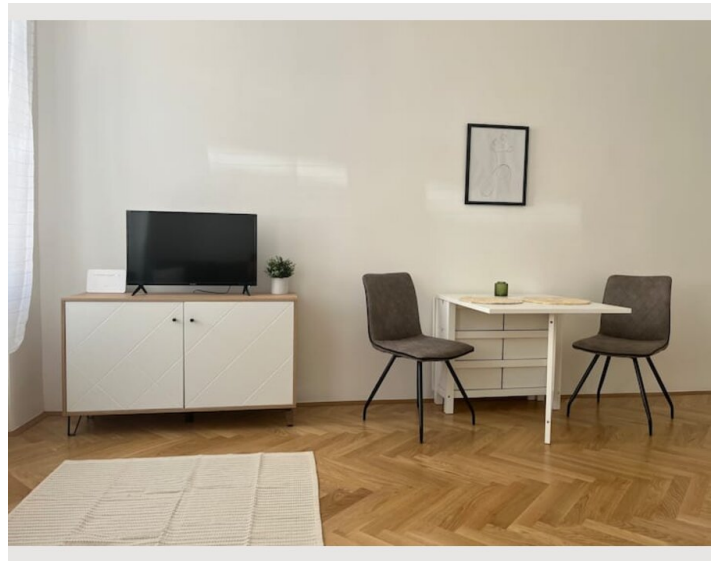
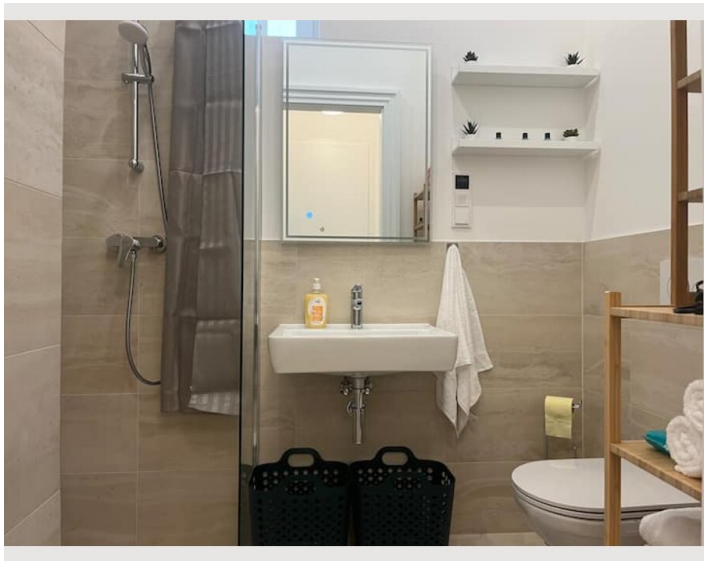
Küche

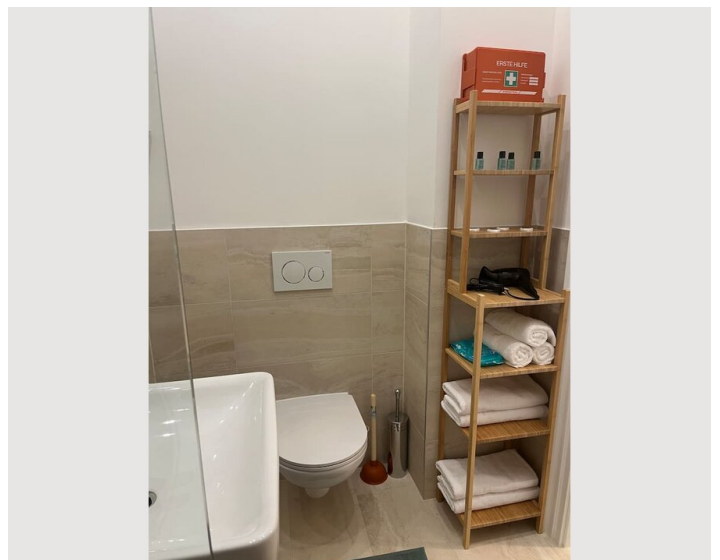
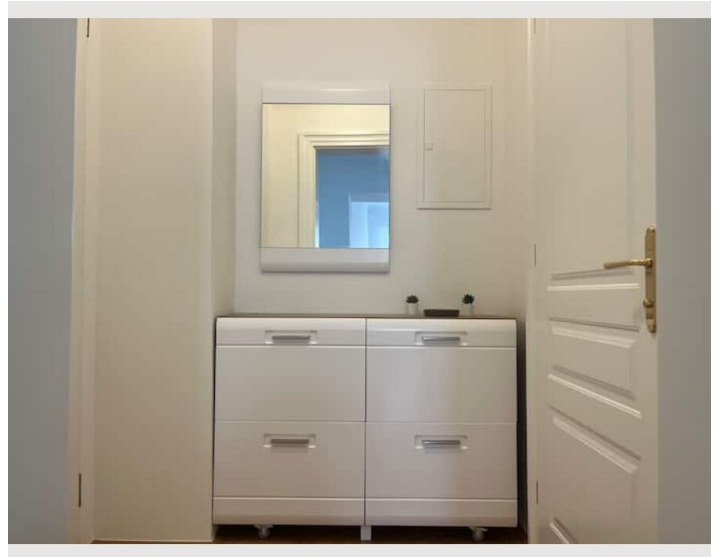
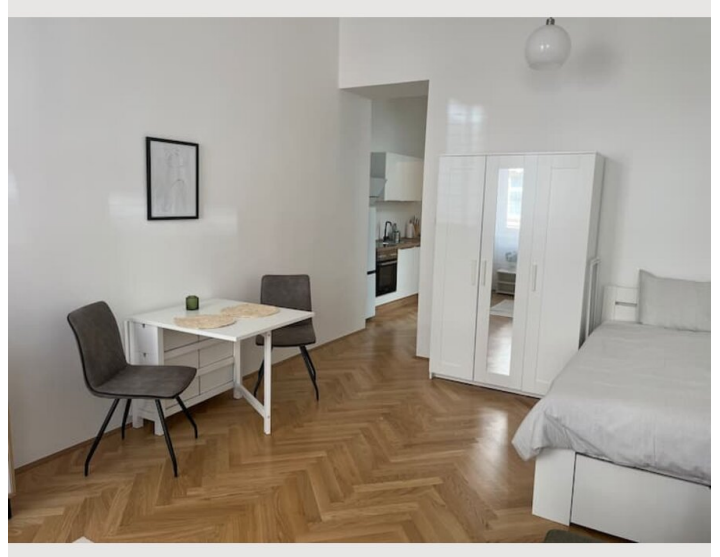
- Eigene Küche
- Gläser/Geschirr
- Geschirrspüler
- Kochutensilien
- Filterkaffee
- Mikrowelle

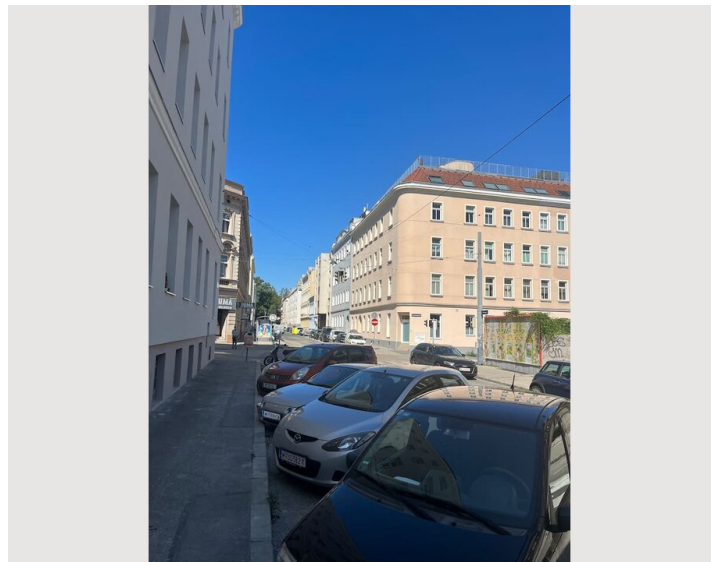
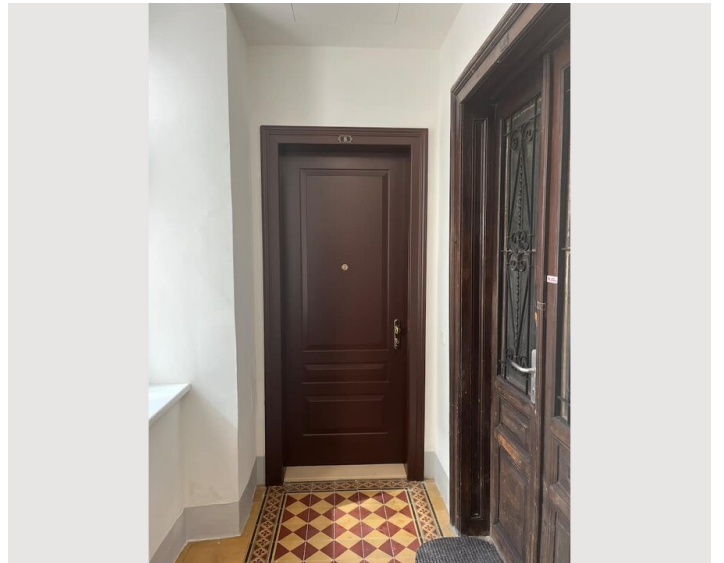
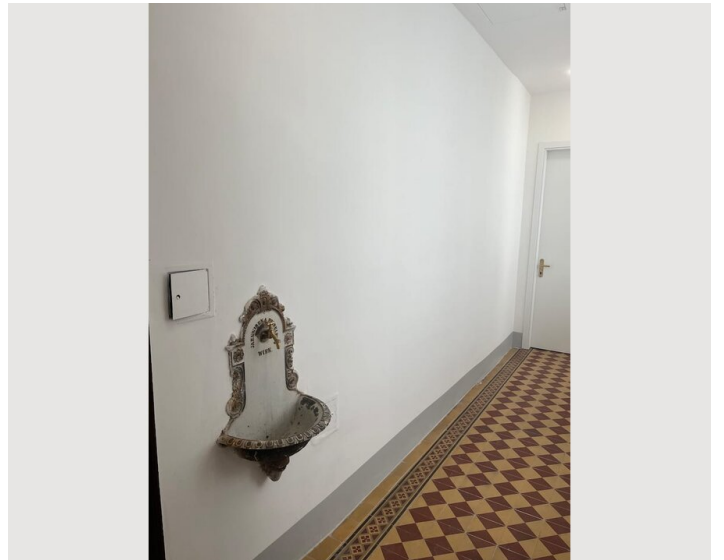
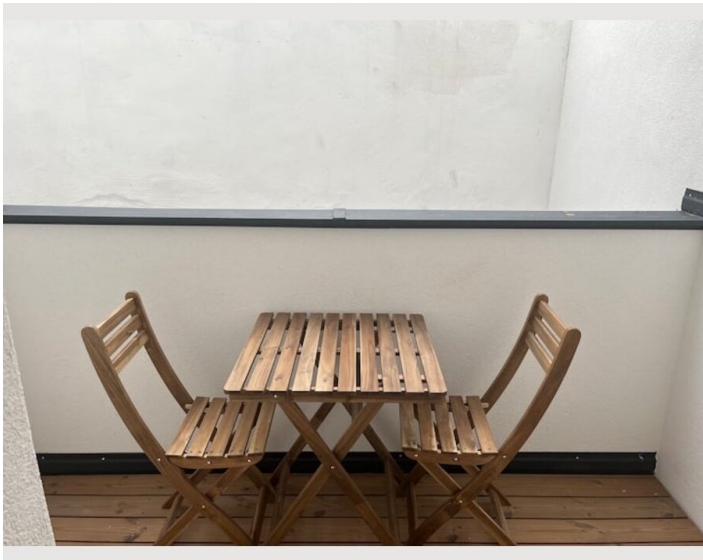
Informationen

- Für Kinder geeignet
- Schreibtisch/Arbeitsplatz
- Haustiere verboten
- Kurzparkzone kostenpflichtig
- Privater Eingang
- Fahrradraum kostenlos










Bildergalerie







Infrastruktur

- | | |
|---|--|
|  Bahnhof Meidling - div. Züge, U-Bahn, Autobus und Badnerbahn Haltestellen |  Billa, 2-3 Gehminuten |
|  63A Aichholzgasse/Pohlgasse |  Hofer, 5 Gehminuten |
|  U6 Niederhof Straße |  Meidlinger Markt, 10 Gehminuten |
|  U4 Meidlinger Hauptstraße |  Meidlinger Hauptstraße mit div. Einkaufsmöglichkeiten von Kleidung, über Technik, Bücher, etc. |
|  15A Ruckergasse | |

In 1 Gehminute erreicht man bereits die Bushaltestelle 63A, welche wiederum eine sehr gute Anbindung zu den Bahnhöfen bietet.

Die Bahnhöfe und U-Bahn Haltestellen U6 Niederhof Straße, U6 Philadelphia Brücke und U4 Meidling sind ebenfalls in ca. 10 Minuten zu Fuß erreichbar.

Der Bahnhof Meidling, ebenfalls in ca. 10 Gehminuten erreichbar, bietet eine sehr gute Anbing zu weiteren Regionalzügen.

Lage

