



STUDIO APARTMENT, 91074 HERZOGENAURACH

## The Classic - the One and only

Objektnummer: THEJ2

[Online ansehen und mieten](#)

the place kommt nach Herzogenaurach! Mitten in Franken entsteht ein neuer Ort zum Wohnen, Arbeiten und Leben – egal, ob für einen kurzen Business-Trip oder als Long Stay.

<b>Zeitraum</b>	10.04. - 10.05.2026
<b>Personenanzahl</b>	2
<b>Gesamtbetrag</b> inkl. Ust.	€ 2.576,38
Kaution	€ 2.000,00



### Wohnfläche

20m<sup>2</sup>



### Maximalbelegung

2 Personen



### Gesamte Unterkunft <sup>?</sup>

1 Privates Badezimmer 1 Wohn-Schlafzimmer



### 1. Stockwerk

Lift vorhanden



### Check-in

15:00 - 21:00 Uhr



### Check-out

06:30 - 11:00 Uhr

## Schlafmöglichkeiten

### Wohnen & Schlafen



1x Doppelbett (1,60 m x 2 m)

## Beschreibung zur Unterkunft

Say hi to „the one and only“: Mit unserem „classic“-Apartment liegt man immer richtig! Auf ca. 21 Quadratmetern findet man neben einem separaten Duschbad und einer voll ausgestatteten Kitchenette auch eine Office-Area und einen Wohn-Schlaf-Bereich mit Queen Size Bed. Smart-TV und Bluetooth-Lautsprecher sind zudem in jedem Apartment inklusive.

## Ausstattung & Merkmale



### Grundausstattung

- Internet/Wlan
- TV
- Gemeinschaftstrockner
- Handtücher
- Garage
- Bügeleisen & Bügelbrett
- Haartrockner
- Musikanlage/Dockingstation
- Gemeinschaftswaschmaschine
- Bettwäsche
- private Toilette
- Klimaanlage
- Reinigungsutensilien



### Erstversorgung

- Toilettenpapier
- Seife
- Shampoo
- Nespressokapseln



### Küche

- Eigene Küche
- Kochutensilien
- Espressomaschine
- Mikrowelle
- Kitchenette
- Gläser/Geschirr
- Filterkaffee

## Informationen

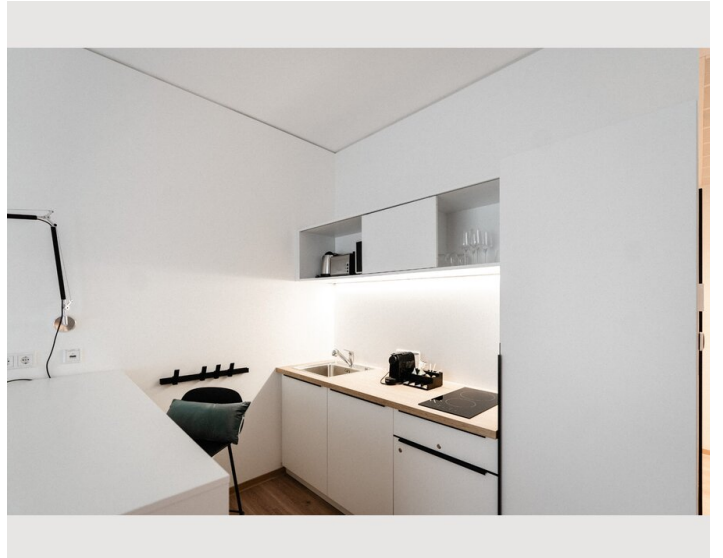
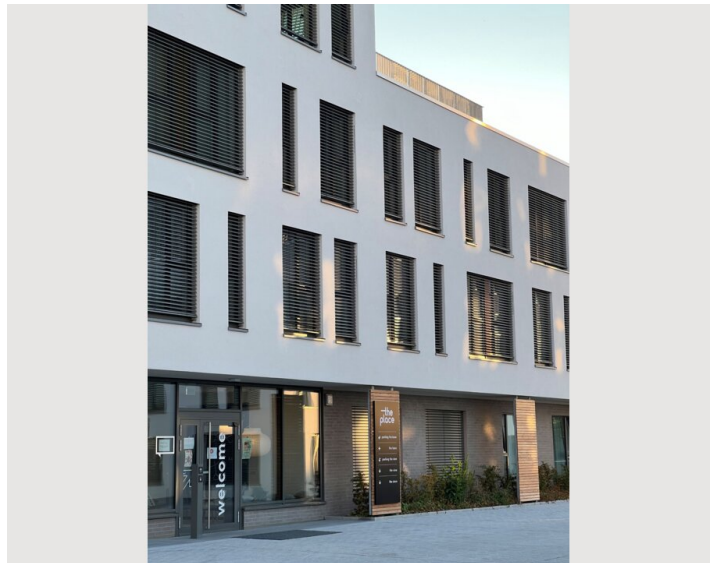
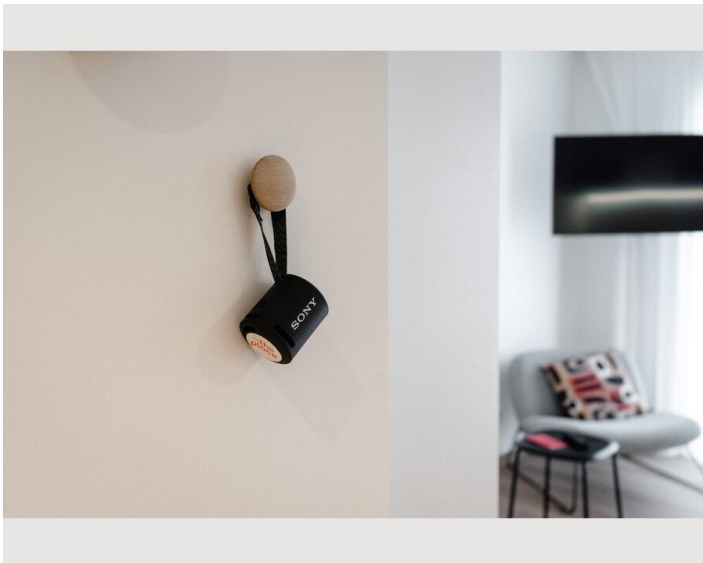
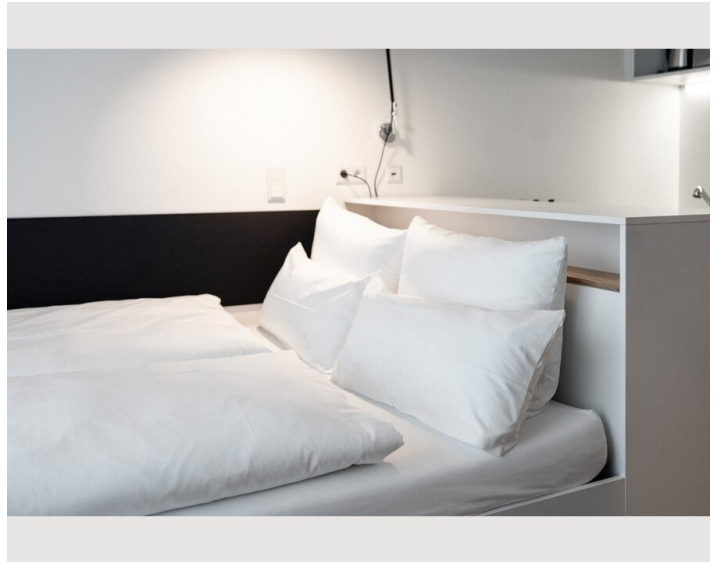
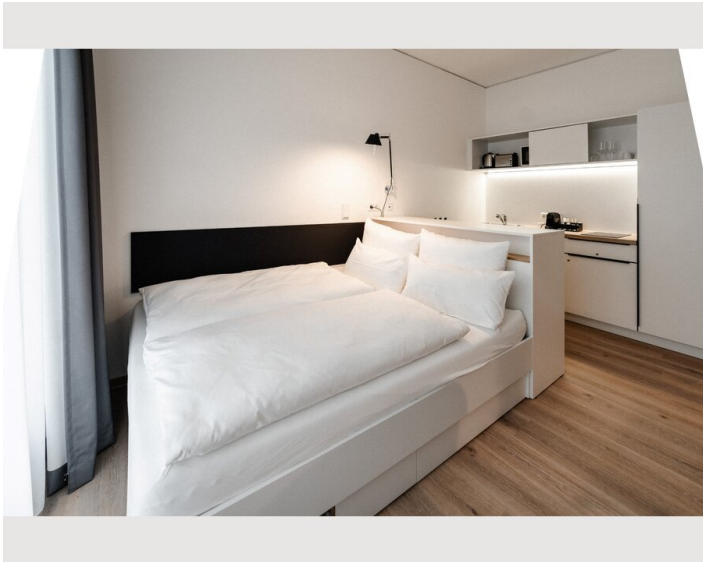
- Für Kinder geeignet
- Schreibtisch/Arbeitsplatz
- Regelmäßige Reinigung kostenlos
- Rauchen verboten
- Haustiere auf Anfrage
- Fahrradraum kostenlos

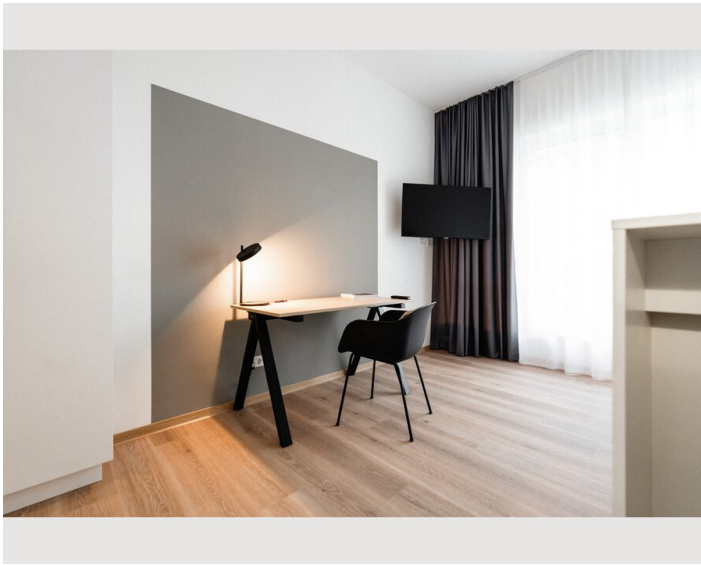
## Zusatzleistungen

- Extra Reinigung (€ 30,00)


Alle Preisangaben Brutto pro Monat - Abrechnung erfolgt direkt mit dem Vermieter.


## Bildergalerie







### Infrastruktur

 15 m

 1,5 km

 1,5 km mit dem Bus erreichbar

 Flughafen Nürnberg ca 20 km

 8 km Bahnhof Erlangen

---

The place Herzogenaurach liegt mittelm im neuen Stadtteil HerzoBase oberhalb von Herzogenaurach. Die Bundesstrasse und die Autobahn sind in wenigen Minuten zu erreichen. Die Stadtbusse halten 50 Meter von unserem Haus entfernt. Auch der Flughafen ist mit 20 km nicht weit weg und bequem und schnell mit dem Taxi zu erreichen. Das Stadtzentrum von Herzogenaurach liegt nur eine kurze Busfahrt von circa 10 Minuten entfernt, auch Erlangen ist mit dem Bus schnell erreichbar.

## Lage

