



STUDIO APARTMENT, 1030 WIEN

Kastanie 1

Objektnummer: GRÄG4

[Online ansehen und mieten](#)

32m² - Wohnung in zentraler Lage, 3. Stock ohne Lift, Altbau, modern saniert, ruhige, grüne Hoflage. Öffentliche Verkehrsmittel, Supermärkte, Einkaufsstraße in Fußweite.

Zeitraum	01.05. - 31.05.2026
Personenanzahl	2
Gesamtbetrag inkl. Ust.	€ 2.023,45
Kaution	€ 1.600,00



Wohnfläche

32m²



Maximalbelegung

4 Personen



Gesamte Unterkunft [?]

1 Privates Badezimmer 1 Wohn-Schlafzimmer



3. Stockwerk



Check-in

14:00 - 22:00 Uhr



Check-out

14:00 - 22:00 Uhr

Schlafmöglichkeiten

Wohnen & Schlafen



1x Doppelbett (1,60 m x 2 m)



1x Sofabett (2 Personen)

Beschreibung zur Unterkunft

Die Wohnung besteht aus der gebrauchsfertig eingerichteten Küche, einem Wohn/Schlafrum mit einem Doppelbett und einer Doppelcouch und einem Badezimmer mit Dusche, WC und Waschmaschine.

Die Lage in unmittelbarer Nähe von Rennweg und Landstraßer Hauptstraße bietet die optimale Infrastruktur einer zentralen Lage in der City.

Ausstattung & Merkmale



Grundausstattung

- Internet/Wlan
- Bettwäsche
- private Toilette
- Haartrockner
- Private Waschmaschine
- Handtücher
- Bügeleisen & Bügelbrett



Erstversorgung

- Toilettenpapier



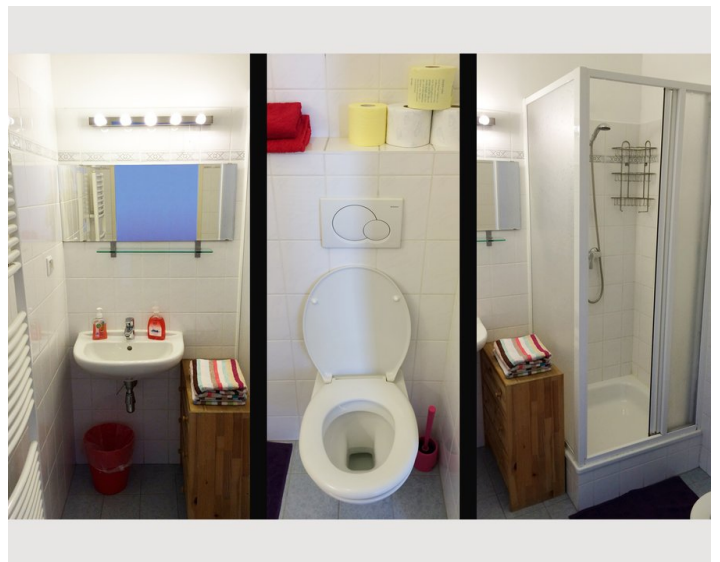
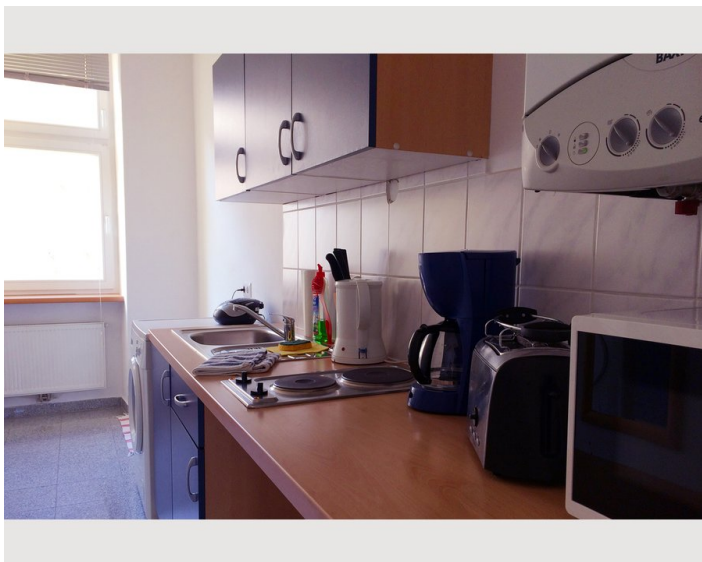
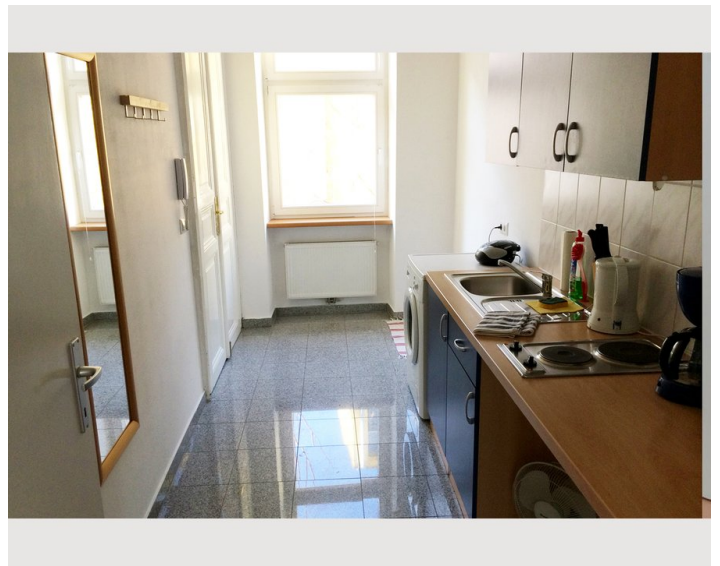
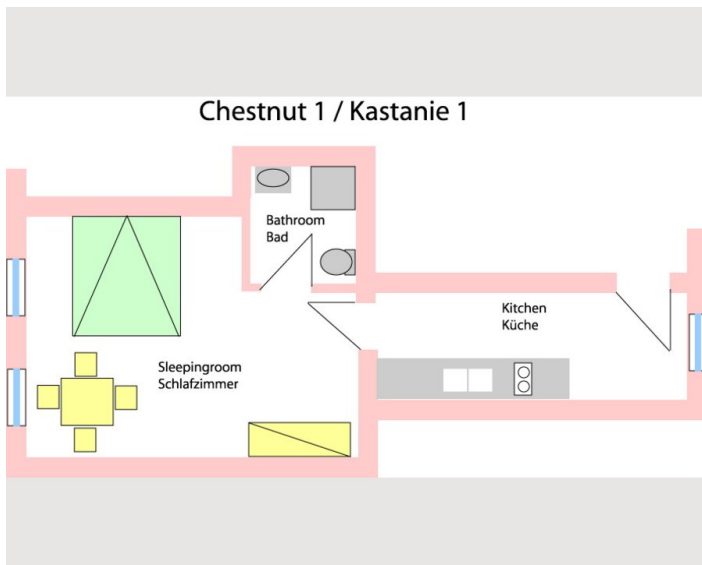
Küche

- Eigene Küche
- Gläser/Geschirr
- Mikrowelle
- Kochutensilien
- Filterkaffee


Informationen

- Für Bauarbeiter geeignet
- Rauchen verboten
- Privater Eingang
- Regelmäßige Reinigung kostenpflichtig
- Für Kinder geeignet
- Kurzparkzone kostenpflichtig
- Haustiere auf Anfrage

Bildergalerie



Infrastruktur

 Bahnhof Wien/Mitte, 3km entfernt.

 Schwarzenbergplatz, 2,5km entfernt

Die Lage in unmittelbarer Nähe von Rennweg und Landstraßer Hauptstraße bietet die optimale Infrastruktur einer zentralen Lage in der City. Die Sehenswürdigkeiten der Wiener Innenstadt liegen in Fußweite. Schloß Belvedere mit seinem Garten ist in 15 Min. zu Fuß erreichbar.

Lage

