



2 ZIMMER WOHNUNG, 5020 SALZBURG

2-Zimmer Wohnung in Itzling

Objektnummer: SRZA1

[Online ansehen und mieten](#)

Zeitraum	27.05. - 27.06.2026
Personenanzahl	2
Gesamtbetrag inkl. Ust.	€ 1.690,62
Kaution	€ 1.300,00

Zentrale, ruhig-gelegene 2-Zimmer Wohnung in Itzling



Wohnfläche

58m²



Maximalbelegung

2 Personen



Gesamte Unterkunft [?]

1 Privates Badezimmer 1 getrenntes Schlafzimmer



1. Stockwerk



Check-in

10:00 - 14:00 Uhr



Check-out

10:00 - 14:00 Uhr

Schlafmöglichkeiten

Schlafzimmer



1x Doppelbett (1,80 m x 2 m)

Beschreibung zur Unterkunft

Die Wohnung befindet sich im 1. Stock eines ruhigen Drei-Parteienhauses und bietet 58 m² Wohnfläche mit einer nach Südwesten ausgerichteten Lage. Die geräumige Küche mit schönem Essbereich und einem separaten Vorratsraum mit eigenem Fenster lädt zum Kochen und Verweilen ein.

Das gemütliche Wohnzimmer führt auf einen kleinen, südseitigen Balkon mit Sitzgelegenheit und einem herrlichen Blick auf die Salzburger Berge. Das geräumige Schlafzimmer bietet ausreichend Stauraum. Das Badezimmer verfügt über eine Badewanne und ein Fenster, außerdem gibt es eine eigene Waschmaschine. Ein separates WC mit Fenster rundet das Angebot ab.

Für Fahrräder findet sich ein Platz hinter dem Haus, und in der Kurzparkzone vor dem Haus kann bis zu drei Stunden kostenlos geparkt werden. (Genaue Informationen dazu auf Anfrage).

Ausstattung & Merkmale



Grundausstattung

- Balkon
- TV
- Bettwäsche
- private Toilette
- Bügeleisen & Bügelbrett
- Haartrockner
- Internet/Wlan
- Private Waschmaschine
- Handtücher
- Staubsauger
- Reinigungsutensilien



Erstversorgung

- Toilettenpapier
- Seife
- Shampoo
- Nespressokapseln



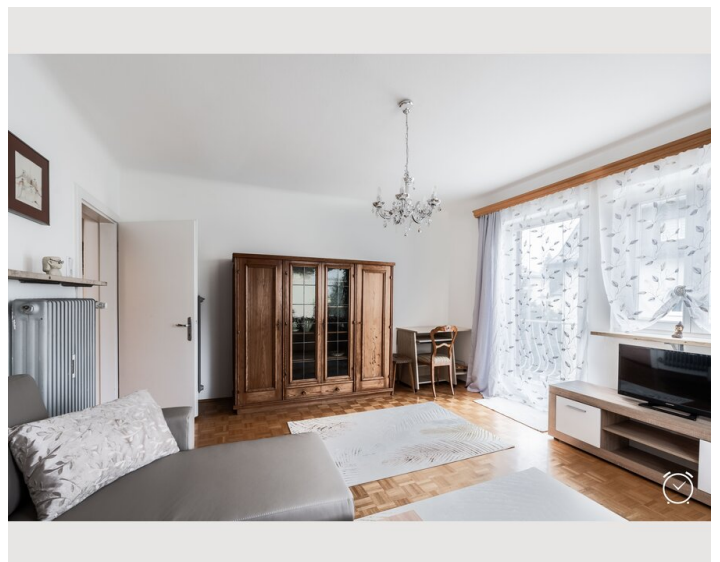
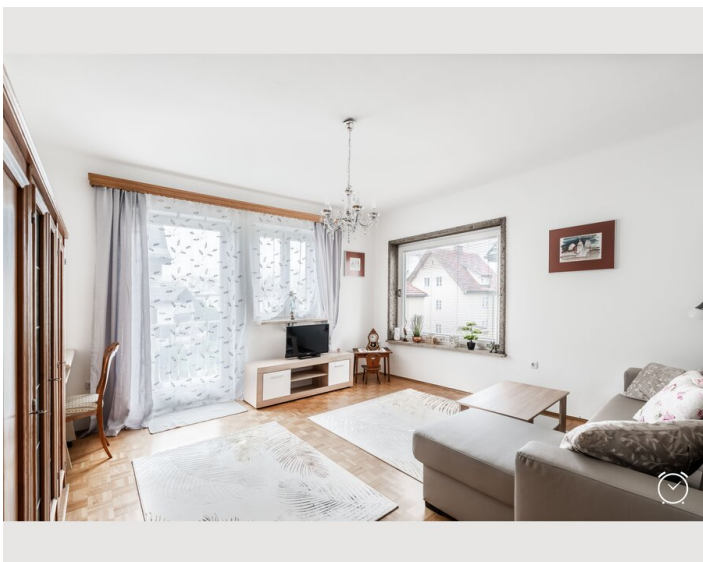
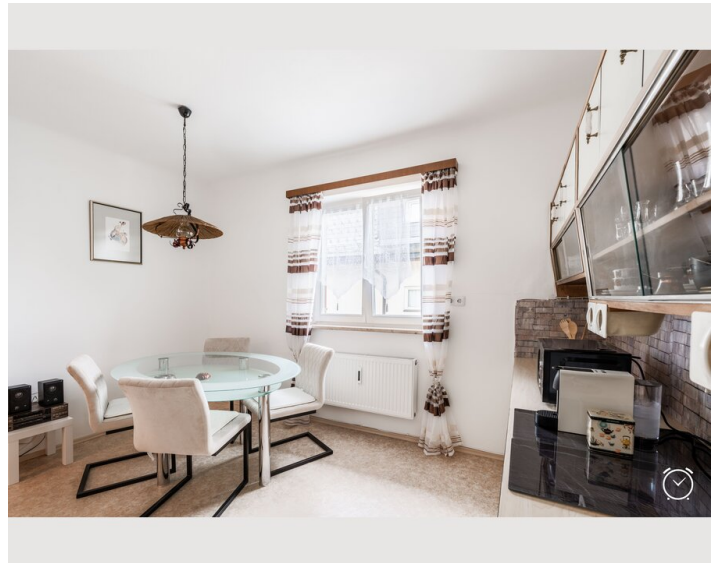
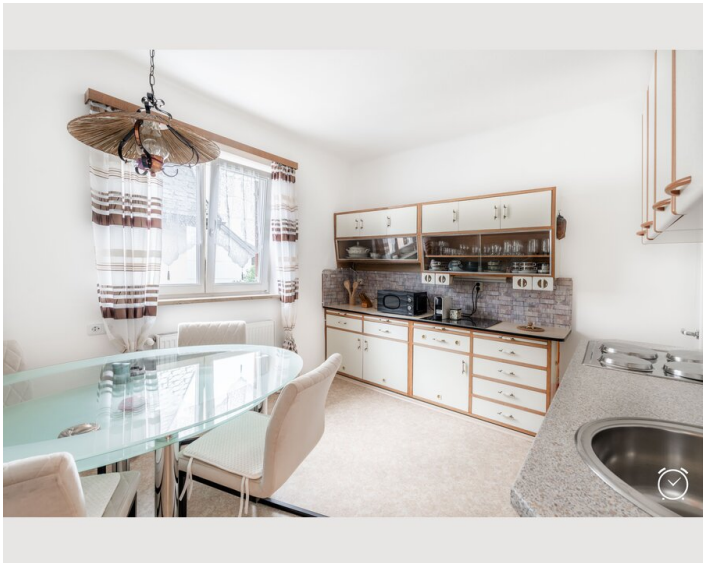
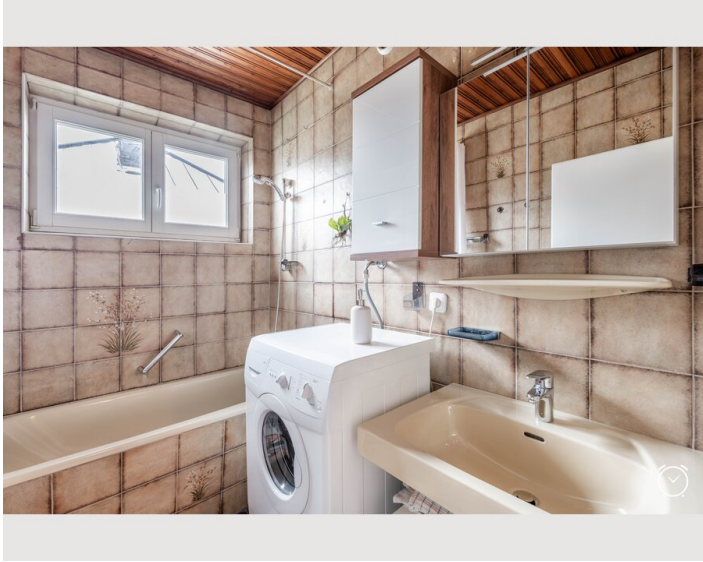
Küche

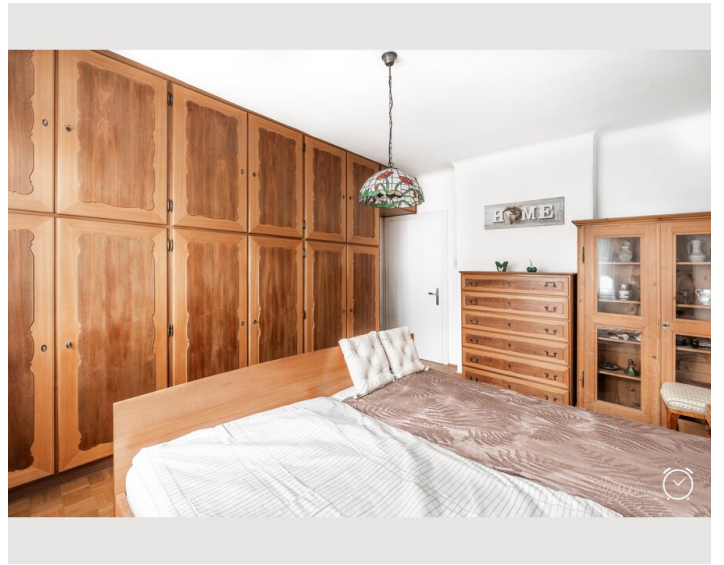
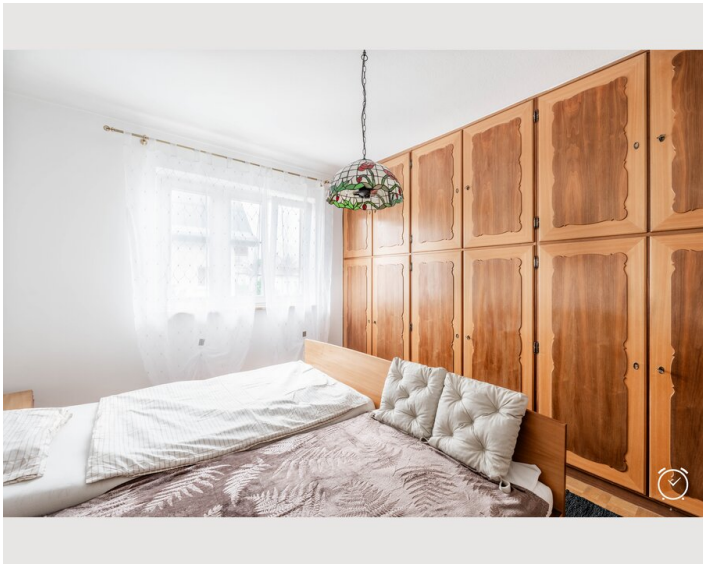
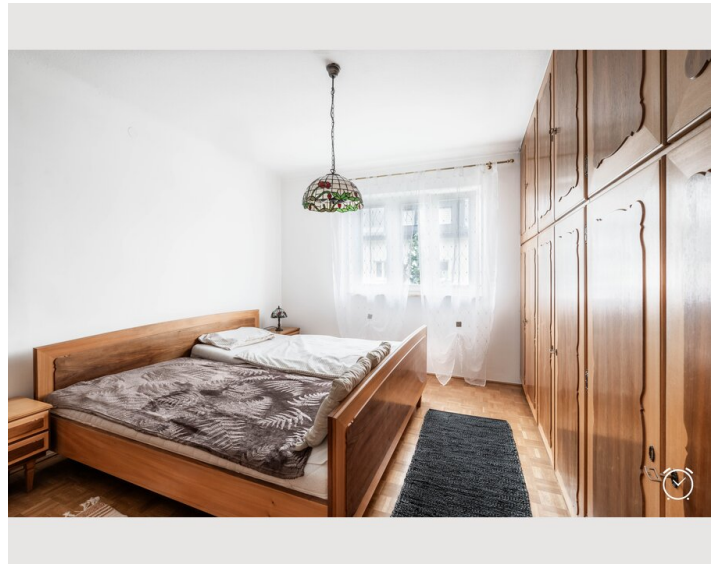
- Eigene Küche
- Gläser/Geschirr
- Geschirrspüler
- Kochutensilien
- Espressomaschine
- Mikrowelle

Informationen

- Rauchen verboten
- Privater Eingang
- Kurzparkzone kostenlos
- Haustiere verboten

Bildergalerie





Video

Zum Video



Infrastruktur

 10 Gehminuten

Hauptbahnhof, Nahversorger, Apotheke, Banken, Restaurants, Bushaltestelle, Lokalbahn und Autobahnanschluss in unmittelbarer Nähe. Der Salzach Radweg ist wenige Minuten entfernt und führt direkt in die Altstadt von Salzburg.

Lage

